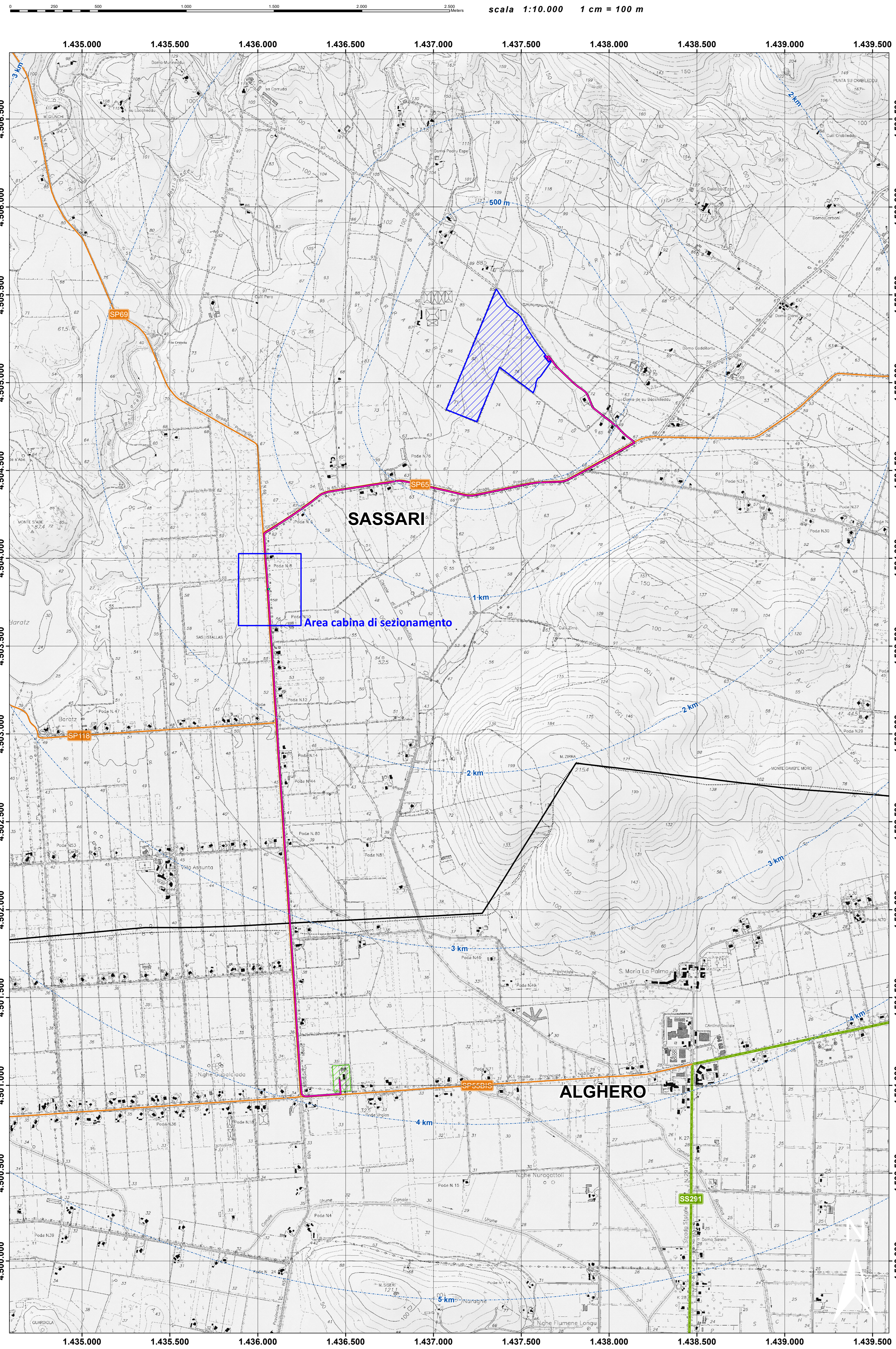
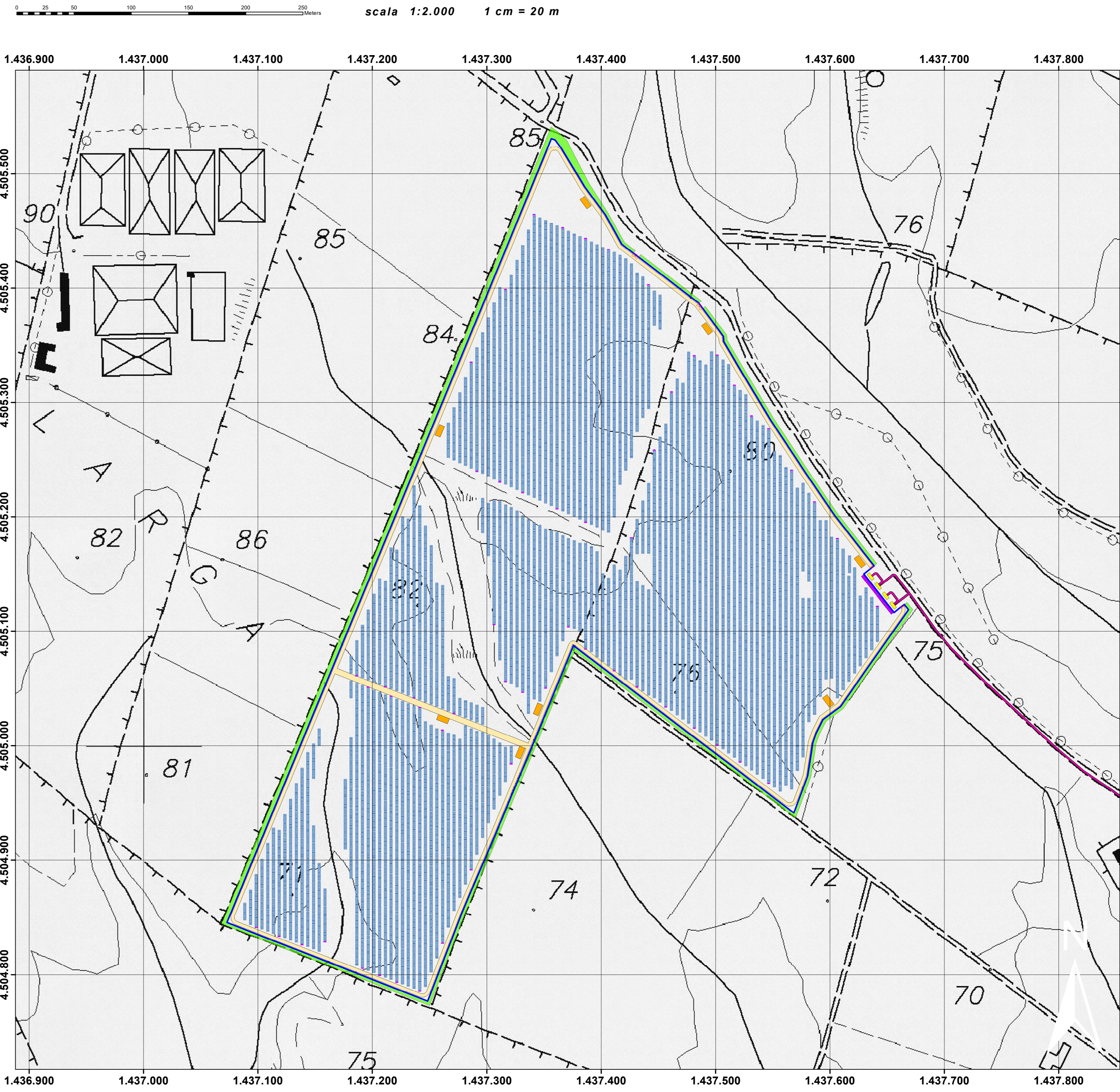


Area di progetto e area SE

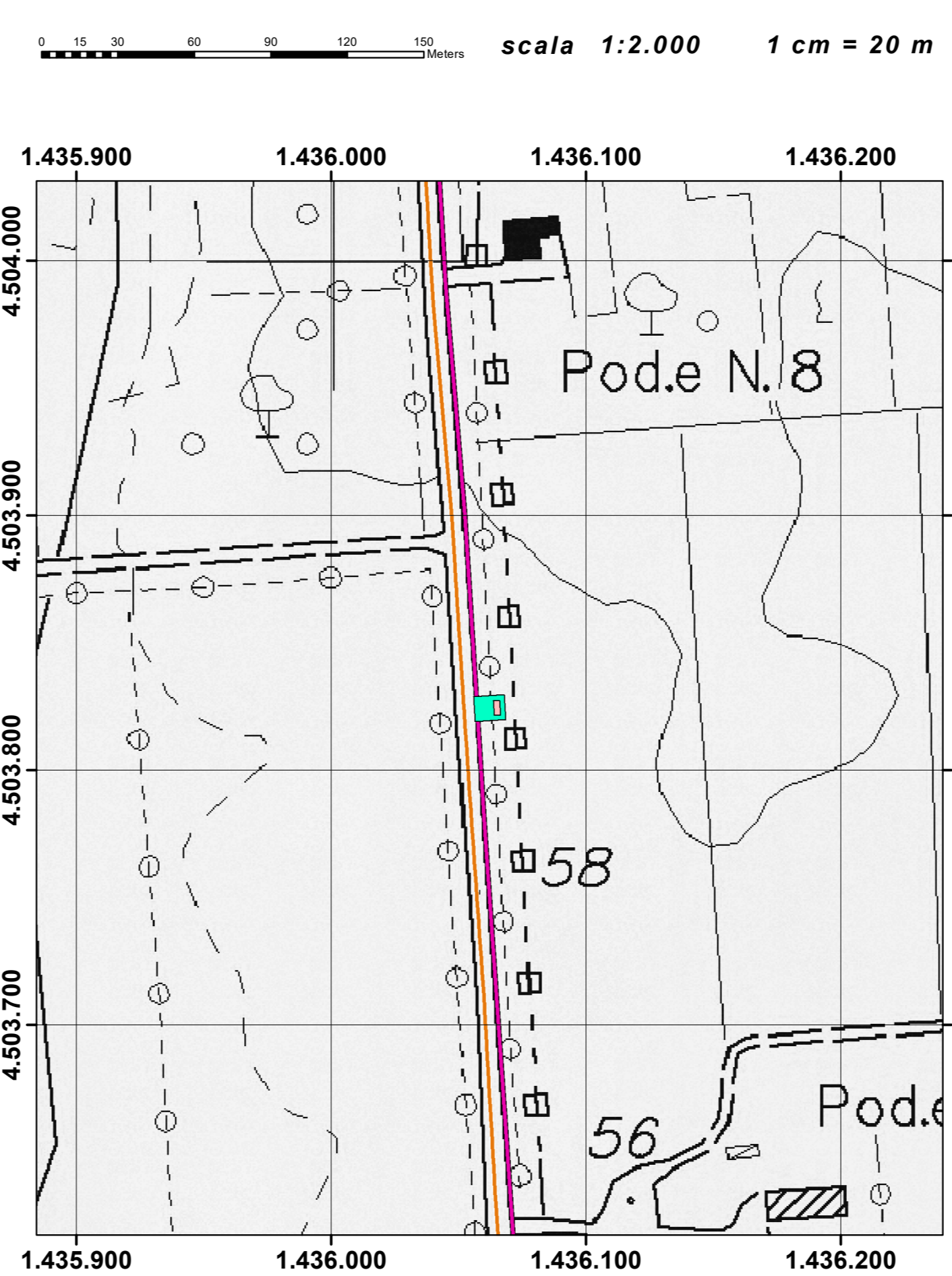


Area di progetto - dettaglio



- Legenda**
- Buffer distanze da area di progetto
  - Area di progetto
  - Cavidotto
  - Area CP Alghero
  - Confini comunali
  - Strada Provinciale
  - Strada Statale
  - Ingressi
  - Recinzione
  - Inverter
  - Pannelli FV
  - Siepe
  - Viabilità interna
  - Cabine di campo
  - Cabine di consegna
  - Area cabina di sezionamento
  - Cabina di sezionamento
  - Area CP Alghero
  - Nuovo container CP

Area cabina di sezionamento



Area CP Alghero



**IMPIANTO AGRIVOLTAICO BACCHILEDDU** COMUNE DI SASSARI

PROPRONTE  
**Ferrari Agro Energia s.r.l.**  
 Traversa Bacchileddu, n. 22  
 07100 SASSARI (SS)

**VALUTAZIONE DI IMPATTO AMBIENTALE**

OGGETTO:  
 Inquadramento su CTR

COORDINAMENTO  
**GRUPPO DI LAVORO S.I.A.**  
 Dott. Geo. Gianni Atzer  
 Dott. Ing. Marco Massimo Cadeddu  
 Dott. Geo. Carlo  
 Dott. Geo. Federico Cossani  
 Dott. Geo. Silvio Esposito  
 Dott. Geo. Ing. Gianfranco  
 Dott. Geo. Ing. Gianfranco  
 Dott. Geo. Ing. Luca  
 Dott. Geo. Ing. Massimo  
 Dott. Geo. Ing. Paolo  
 Dott. Geo. Ing. Roberto

**bm!** Studio Tecnico Dott. Ing. Bruno Manca

REDATTORE  
 Dott. Geo. Gianni Atzer  
 Dott. Geo. Ing. Silvio Esposito  
 Dott. Geo. Ing. Paolo  
 Dott. Geo. Ing. Roberto

REVISIONE  
 01/01/2023  
 02/01/2023

FORMA  
 00/00/0000

Ferrari Agro Energia s.r.l. - TUTTI I DIRITTI SONO RISERVATI A NORMA DI LEGGE