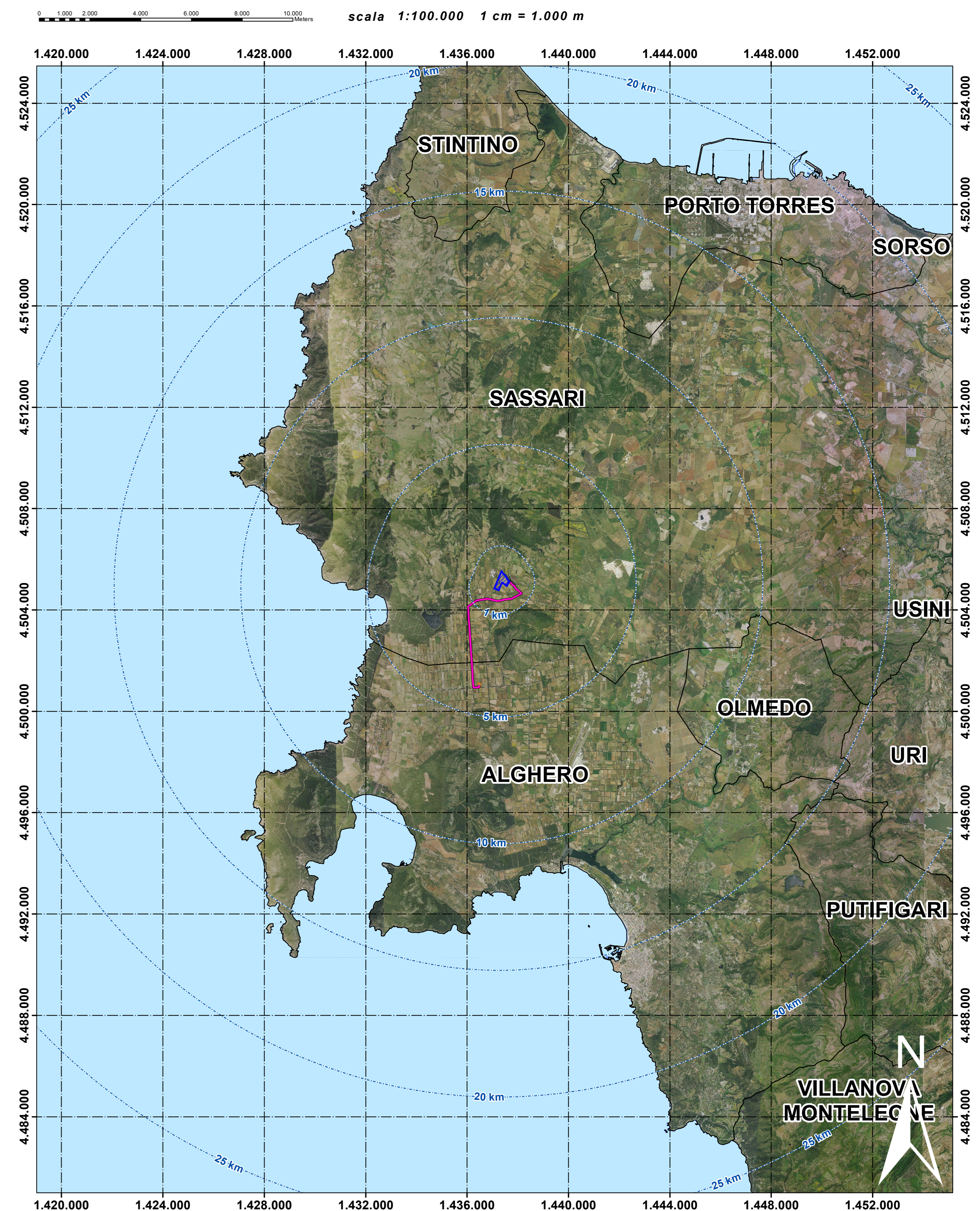
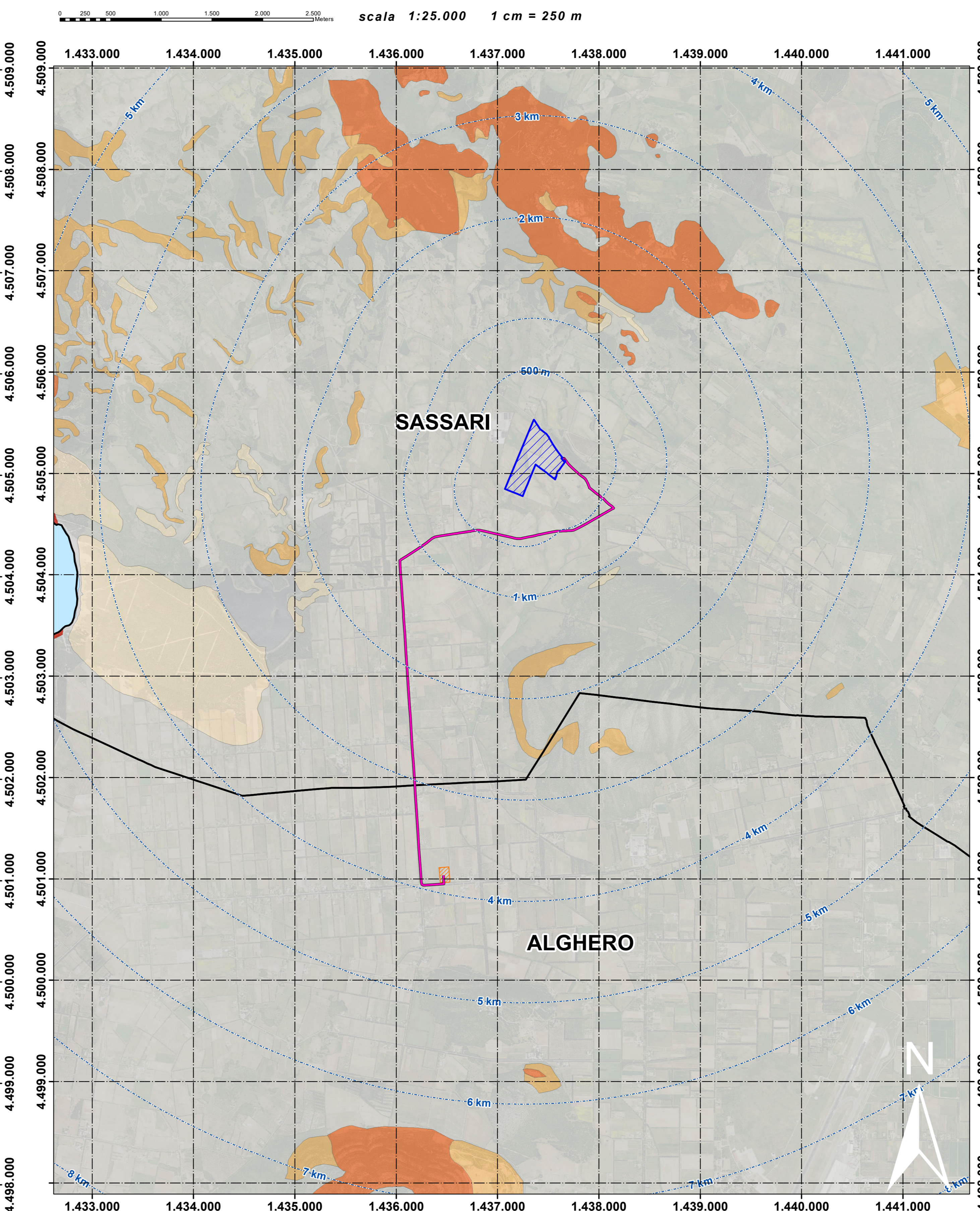
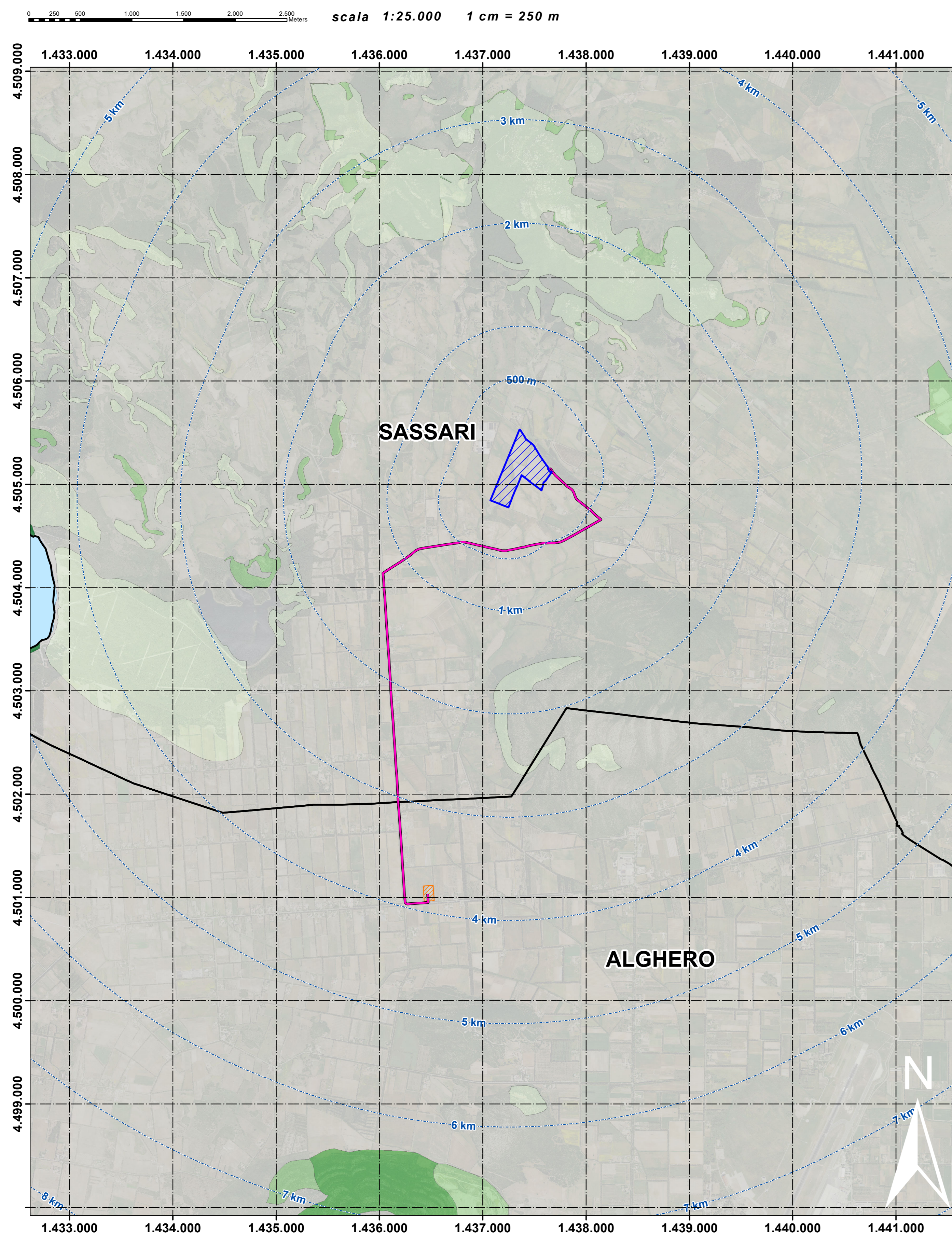


Rischio Geomorfologico Rev. 42 (Rischio Frana PAI)

Pericolo Geomorfologico Rev. 42 (Pericolo Frana PAI)

Art.8 Hg V.09 (Pericolo Frana PAI Art.8)



Rischio Geomorfologico Rev. 42 (Rischio Frana PAI)

- Rg0
- Rg1
- Rg2
- Rg3
- Rg4
- V

Pericolo Geomorfologico Rev. 42 (Pericolo Frana PAI)

- Hg0
- Hg1
- Hg2
- Hg3
- Hg4

Art.8 Hg V.09 (Pericolo Frana PAI Art.8)

- Hg0
- Hg1
- Hg2
- Hg3
- Hg4

Legenda

- Buffer distanze da area di progetto
- Area di progetto
- Cavidotto
- Area CP Alghero
- Confini comunali
- Mare



Link Sardegna Geoportale - PAI



IMPIANTO AGRIVOLTAICO BACCHILEDU COMUNE DI SASSARI

<p>PROPONENTE</p> <p>Ferrari Agro Energia s.r.l. Traversa Bacchilledu, n. 22 07100 SASSARI (SS)</p>	
<p>VALUTAZIONE DI IMPATTO AMBIENTALE</p> <p>OGGETTO: Inquadramento su PAI</p>	<p>COORDINAMENTO</p> <p>VIA TAV08b</p> <p>GRUPPO DI LAVORO S.I.A.</p> <p><small>Dott. Ing. Paolo Antonio Castellan Dott. Ing. Paolo Castellan Dott. Ing. Silvio Esana Dott. Ing. Gianfranco Dott. Ing. Paolo Longo Dott. Ing. Luca Senigaglia Dott. Ing. Massimo Sotgiu Dott. Ing. Paolo Sotgiu Dott. Ing. Giuseppe Paggiu</small></p>
<p>REDATTORE</p> <p><small>Dott. Guido Cacci Dott. Ing. Silvio Esana Dott. Ing. Paolo Sotgiu Dott. Ing. Luca Senigaglia</small></p>	<p>Studio Tecnico Dott. Ing. Bruno Manca</p>
<p>PRODOTTORE</p> <p><small>Dott. Guido Cacci Dott. Ing. Silvio Esana Dott. Ing. Paolo Sotgiu Dott. Ing. Luca Senigaglia</small></p>	<p>DECISIONE REVISIONE</p> <p><small>Dott. Guido Cacci Dott. Ing. Paolo Sotgiu Dott. Ing. Luca Senigaglia</small></p>
<p>COMITATO</p> <p><small>0042 - 198 v.01</small></p>	<p>Ferrari Agro Energia s.r.l. - TUTTI I DIRITTI SONO RISERVATI A NORMA DI LEGGE</p>