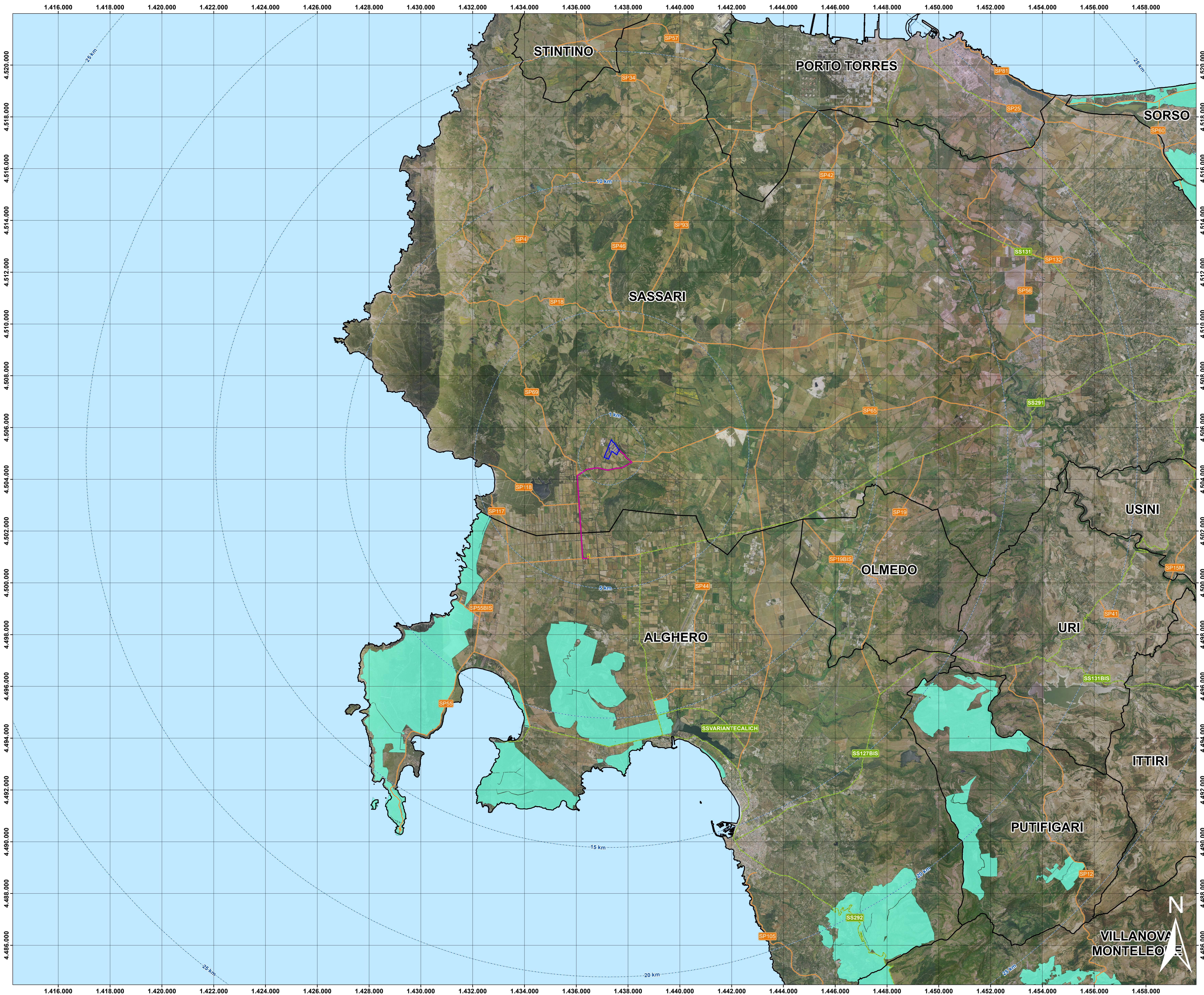


scala 1:50.000 1 cm = 500 m



**Legenda**

- Buffer distanze da area di progetto
- Area di progetto
- Area CP Alghero
- Cavidotto
- Confini comunali
- Strada Provinciale
- Strada Statale
- Mare

**R.D.L. 3267/1923**

- Vincolo idrogeologico ai sensi dell'Art. 1 del R.D.L. 3267/1923
- Vincolo idrogeologico ai sensi dell'Art. 130 R.D.L. 3267/1923
- Vincolo idrogeologico ai sensi dell'Art. 17 R.D.L. 3267/1923
- Vincolo idrogeologico ai sensi dell'Art. 182 R.D.L. 3267/1923
- Vincolo idrogeologico ai sensi dell'Art. 47 R.D.L. 3267/1923
- Vincolo idrogeologico ai sensi dell'Art. 53 R.D.L. 3267/1923
- Vincolo idrogeologico ai sensi dell'Art. 91 R.D.L. 3267/1923



Link Sardegna Geoportale - Aree tutelate



IMPIANTO AGRIVOLTAICO BACCHILEDDU COMUNE DI SASSARI

<p>PROponente</p> <p><b>Ferrari Agro Energia s.r.l.</b> Traversa Bacchileddu, n. 22 07100 SASSARI (SS)</p>	
<p>VALUTAZIONE DI IMPATTO AMBIENTALE</p> <p>OGGETTO: Inquadramento su Vincoli Idrogeologici</p>	<p>COORDINAMENTO</p> <p><b>VIA TAV09</b></p> <p>GRUPPO DI LAVORO S.I.A.</p> <p><small>Dir. Ing. Paolo Aliperti Dir. Ing. Paolo Aliperti Dir. Ing. Paolo Aliperti Dir. Ing. Paolo Aliperti Dir. Ing. Paolo Aliperti Dir. Ing. Paolo Aliperti Dir. Ing. Paolo Aliperti Dir. Ing. Paolo Aliperti Dir. Ing. Paolo Aliperti Dir. Ing. Paolo Aliperti</small></p>
<p>REDATTORE</p> <p><b>bm!</b></p> <p>Studio Tecnico Dott. Ing. Bruno Manca</p>	<p>COORDINAMENTO</p> <p><b>GRUPPO DI LAVORO S.I.A.</b></p> <p><small>Dir. Ing. Paolo Aliperti Dir. Ing. Paolo Aliperti Dir. Ing. Paolo Aliperti Dir. Ing. Paolo Aliperti Dir. Ing. Paolo Aliperti Dir. Ing. Paolo Aliperti Dir. Ing. Paolo Aliperti Dir. Ing. Paolo Aliperti Dir. Ing. Paolo Aliperti Dir. Ing. Paolo Aliperti</small></p>
<p>REDAZIONE</p> <p><small>Dir. Ing. Paolo Aliperti Dir. Ing. Paolo Aliperti Dir. Ing. Paolo Aliperti Dir. Ing. Paolo Aliperti</small></p>	<p>REDAZIONE</p> <p><small>Dir. Ing. Paolo Aliperti Dir. Ing. Paolo Aliperti Dir. Ing. Paolo Aliperti Dir. Ing. Paolo Aliperti</small></p>