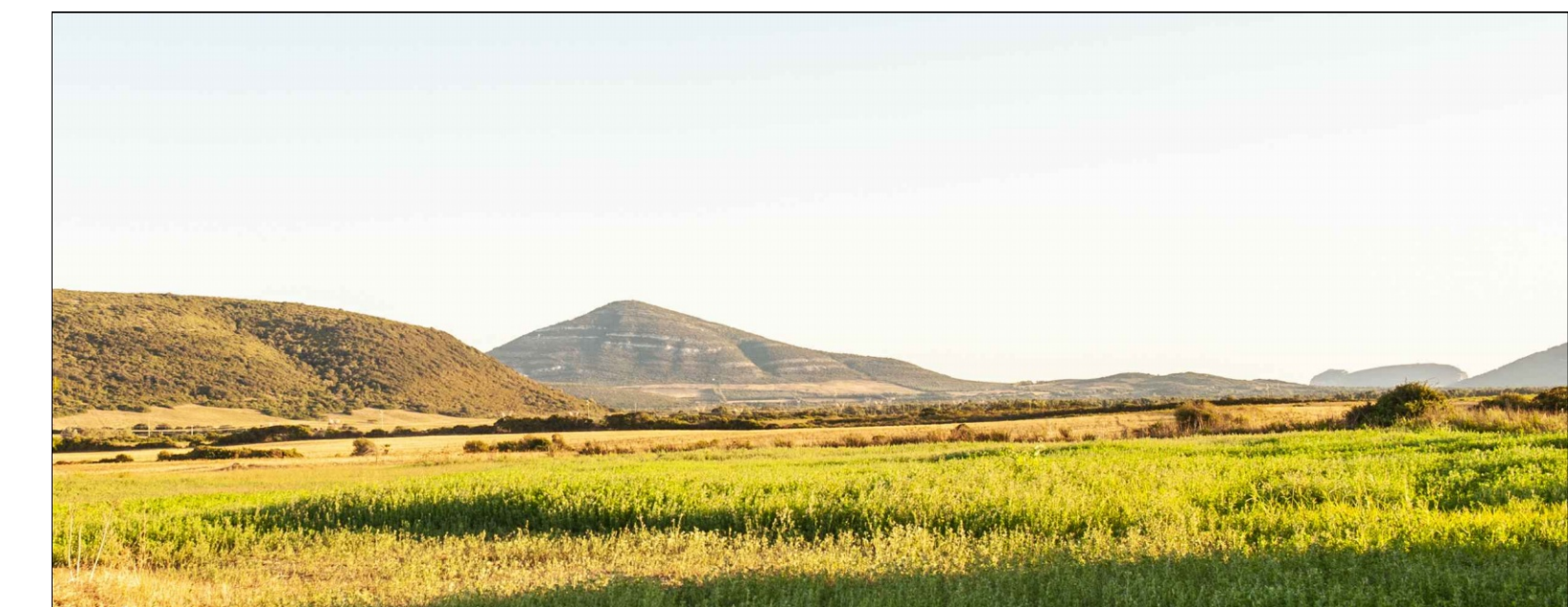


- 111- Zone residenziali a tessuto continuo
- 112- Zone residenziali a tessuto discontinuo e rado
- 121- Aree industriali, commerciali e dei servizi pubblici e privati
- 1211- Impianti fotovoltaici
- 122- Reti stradali, ferroviarie e infrastrutture tecniche
- 124- Aree portuali
- 124- Aree portuali
- 131- Aree estrattive
- 132- Discariche
- 133- Cantieri
- 141- Aree verdi urbane
- 142- Aree ricreative e sportive
- 211- Seminatrici in aree non irrigue
- 2111- Culture intensive
- 2112- Culture estensive
- 212- Seminatrici in aree irrigue
- 213- Riscii
- 221- Vigneti
- 222- Frutteti e frusti minori
- 223- Oliveti
- 224- Arboricoltura da legno
- 2241- Giovani impianti di arboricoltura da legno
- 231- Prati stabili
- 241- Culture temporanee associate a culture permanenti
- 242- Sistemi colturali e parcelletti complessi
- 243- Aree prevalentemente occupate da culture agrarie con presenza di acque naturali importanti
- 244- Aree agronomiche
- 311- Boschi di latifoglie
- 3111- Boschi a prevalenza di querce e altre latifoglie sempreverdi
- 3112- Boschi a prevalenza di querce caducifoglie
- 3113- Boschi misti a prevalenza di altre latifoglie autoctone
- 3114- Boschi a prevalenza di castagno
- 3115- Boschi a prevalenza di faggio
- 3116- Boschi a prevalenza di iglie
- 3117- Boschi ed ex-plantazioni a prevalenza di latifoglie esotiche
- 312- Boschi di conifere
- 3121- Boschi a prevalenza di pini mediterranei e montani
- 3122- Boschi a prevalenza di pini euro-mediterranei e montani
- 3123- Boschi a prevalenza di tanne e pini
- 3124- Boschi ed ex-plantazioni a prevalenza di conifere
- 313- Boschi misti di conifere e latifoglie
- 3131- Boschi misti di conifere e latifoglie a prevalenza di latifoglie
- 3132- Boschi misti di conifere e latifoglie a prevalenza di conifere
- 321- Aree a pascolo naturale e praterie
- 3211- Praterie continue
- 3212- Praterie discontinue
- 322- Brughiere e cespuglieti
- 323- Aree a vegetazione sclerofilla
- 324- Macchia alta
- 325- Macchia bassa e garighe
- 326- Aree a vegetazione boschiva e arbustiva in evoluzione
- 3241- Falcate di bosco ceduo
- 331- Spigughe, dune e subbughe
- 332- Rocce nude, falcie, rupi, affioramenti
- 333- Aree con vegetazione rada
- 334- Aree percorse da incendi
- 335- Ghiaiaie e neri portati
- 411- Paludi interne
- 412- Torbioni
- 421- Paludi salinose
- 422- Saline
- 511- Corsi d'acqua, canali e idrovie
- 512- Boschi d'acqua
- 521- Lagune
- 522- Pantani
- 523- Muri e ocauti



IMPIANTO AGRIVOLTACO BACCHILLEDDU COMUNE DI SASSARI

PROFONTE

Ferrari Agro Energia s.r.l.
Traversa Bacchileddu, n. 22
07100 SASSARI (SS)

VALUTAZIONE DI IMPATTO AMBIENTALE CODICE ELABORATO

OGGETTO:
Carta dell'uso del suolo

COORDINAMENTO

bm!

Studio Tecnico Dott. Ing Bruno Manca

REDAITTORE
Dott. Agr. Giuseppe Pappalardo

REV.	DATA	DESCRIZIONE REVISIONE
01	08/06/2023	Prima emissione

VIA TAV16

GRUPPO DI LAVORO S.I.A.
Dott. Ing. Gianluigi Cossu
Dott. Ing. Marco Cossu
Dott. Ing. Silvia Cossu
Dott. Ing. Simona Cossu
Dott. Ing. Luca Cossu
Dott. Ing. Laura Cossu
Dott. Ing. Daniela Cossu
Dott. Ing. Veronica Cossu
Dott. Ing. Chiara Cossu
Dott. Agr. Giuseppe Pappalardo

Ferrari Agro Energia s.r.l. - TUTTI I DIRITTI SONO RISERVATI A NORMA DI LEGGE