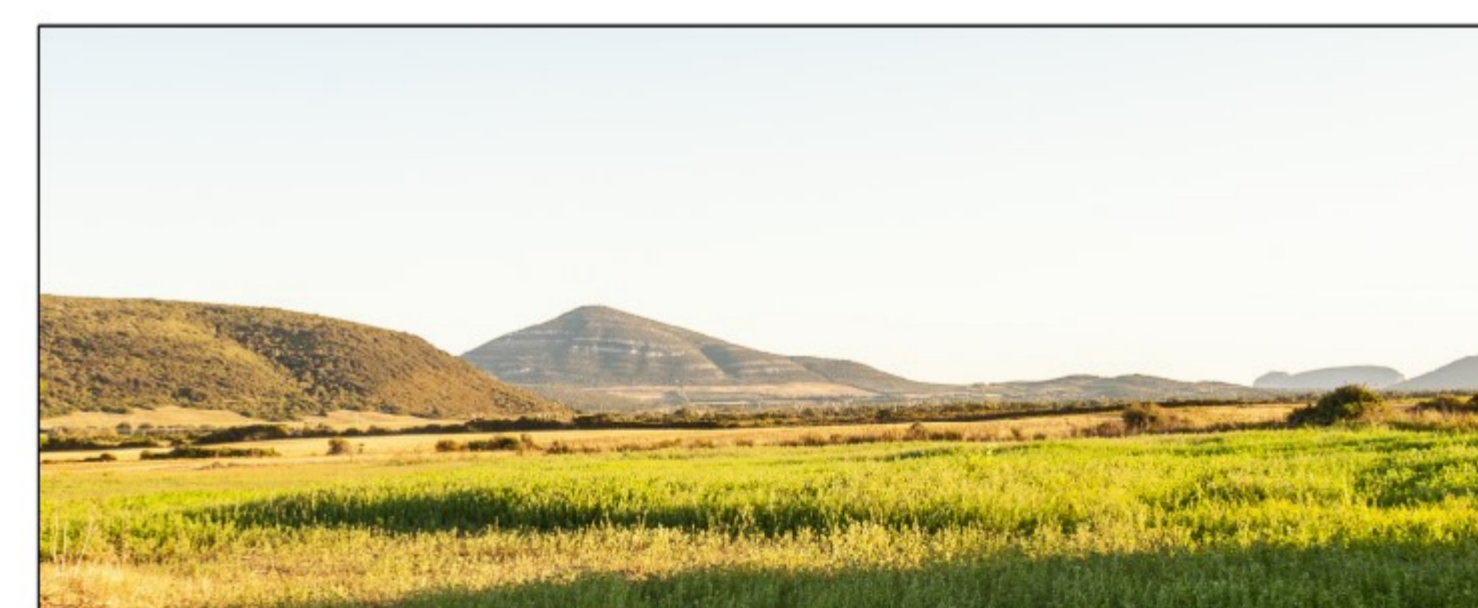
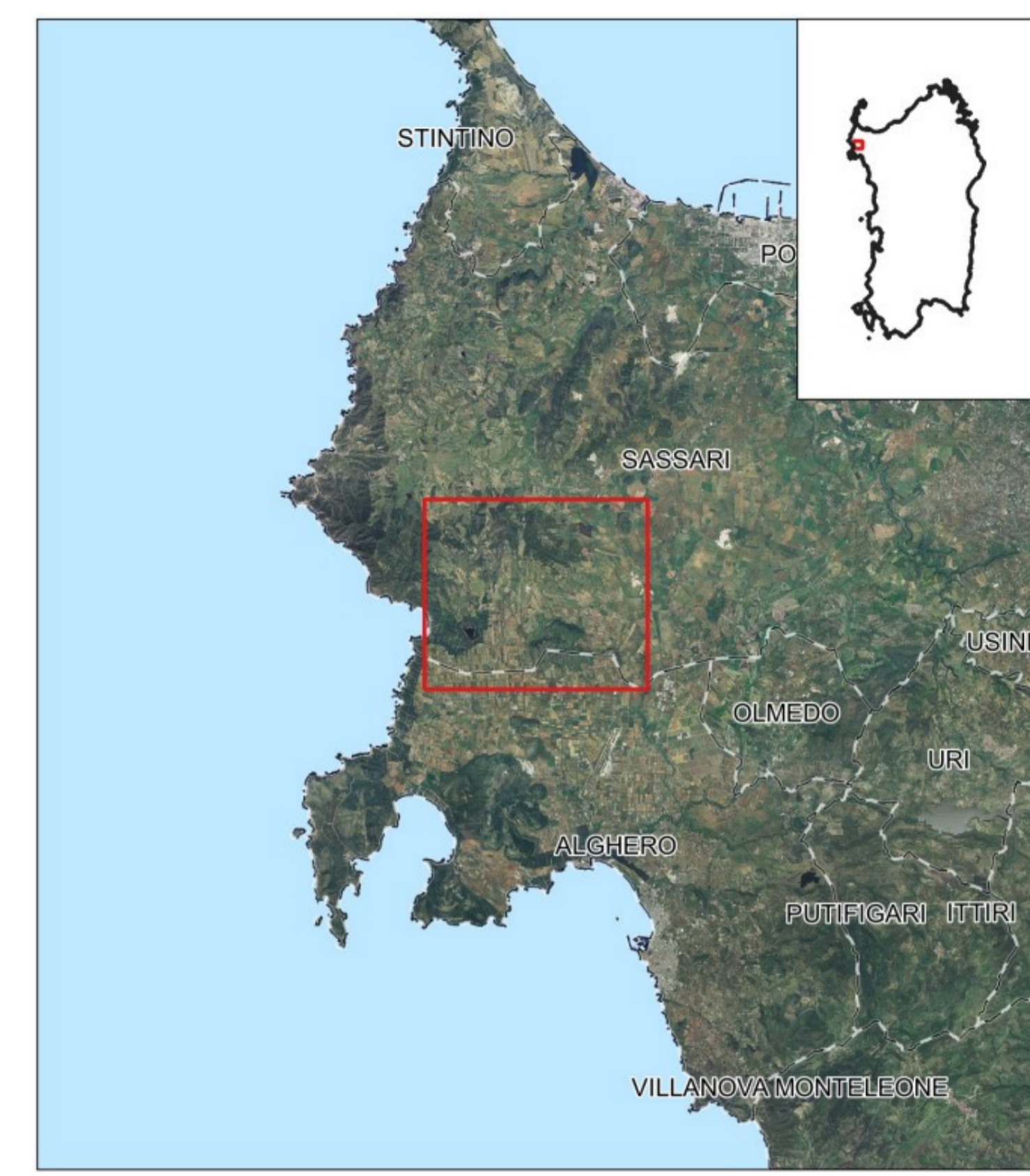


▭ Area di progetto  
▭ ZPS (Zona di Protezione Speciale)  
▭ SIC (Sito di Importanza Comunitaria)  
▭ ZSC (Zona Speciale di Conservazione)  
 Confini comunali



<b>IMPIANTO AGRIVOLTAICO BACCHILEDDU</b>		<b>COMUNE DI SASSARI</b>
<b>PROPONENTE</b> Ferrari Agro Energia s.r.l. Traversa Bacchileddu, n. 22 07100 SASSARI (SS)		
<b>VALUTAZIONE DI IMPATTO AMBIENTALE</b>		CODICE ELABORATO
<b>OGGETTO:</b> Carta della Rete Natura 2000		<b>VIA TAV26</b>
<b>COORDINAMENTO</b> Studio Tecnico Dott. Ing. Bruno Manca		<b>GRUPPO DI LAVORO S.I.A.</b> Dott.ssa Gen. Coimè Altici Dott. Ing. Paolo Massimo Calcerano Dott. Giulio Cini Dott. Arch. Federico De Biasio Dott.ssa Ing. Silvia Esposito Dott.ssa Ing. Betty Gavigliardi Dott. Gianfranco Lippi Dott. Ing. Bruno Manca Dott. Ing. Luca Salvadori Dott.ssa Ing. Alessandra Sotgiu Dott. Nat. Fabio Sotgiu Dott. Nat. Giovanni Tenti Dott. Agr. Giuseppe Pugliesi
<b>REDATTORE</b> Dott. Srd. Oreste Locca		
REV.	DATA	DESCRIZIONE REVISIONE
00	Ottobre 2022	Prima emissione
<b>FORMATO</b> ISO A4 - 297 x 210		
Ferrari Agro Energia srl - TUTTI I DIRITTI SONO RISERVATI A NORMA DI LEGGE		