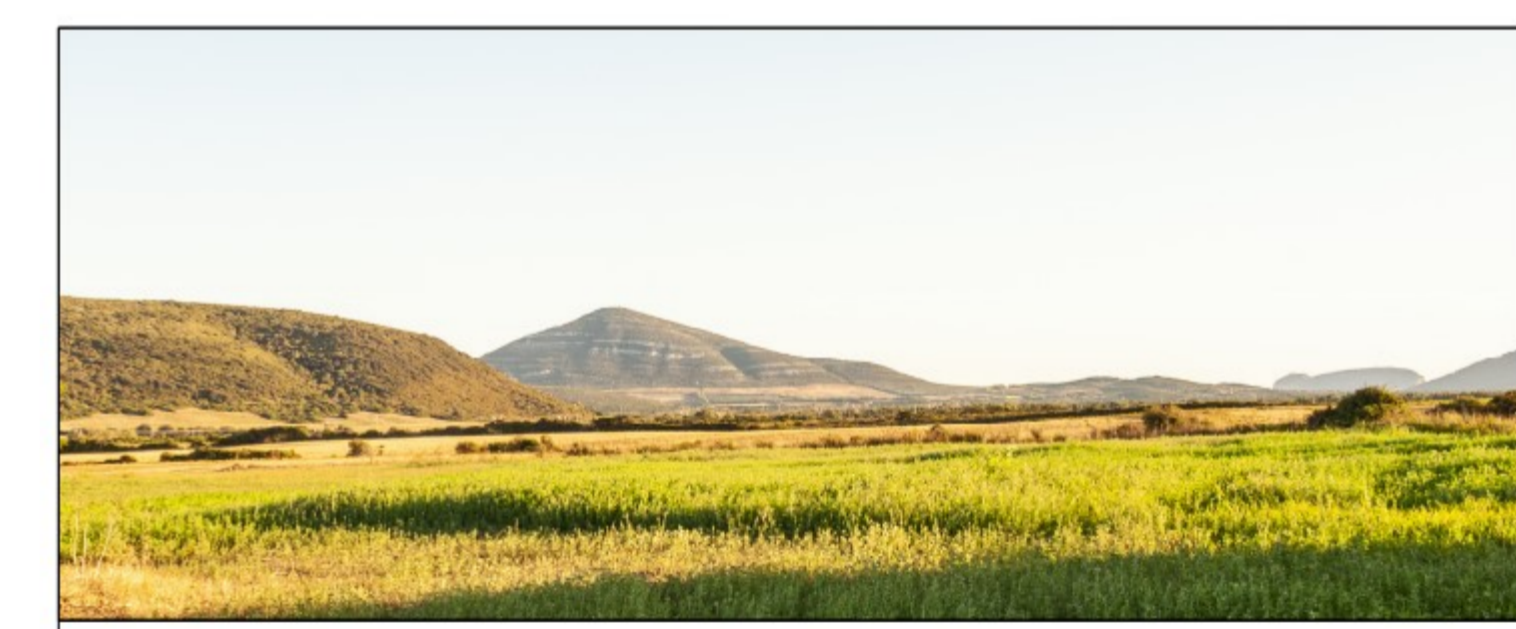
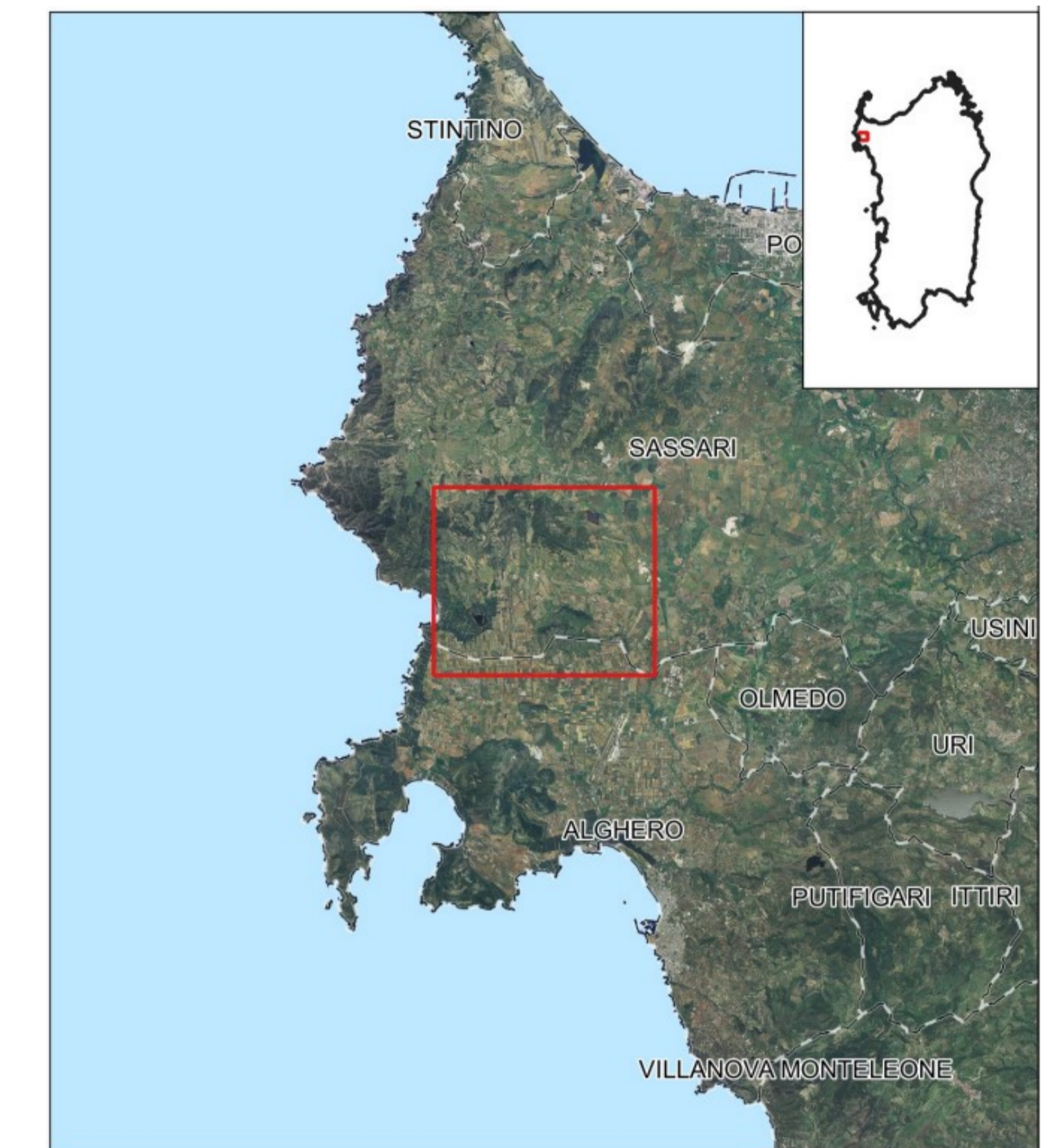



 Area di progetto
 I.B.A (Important Bird Area)
 Confini comunali

IMPIANTO AGRIVOLTAICO BACCHILEDDU		COMUNE DI SASSARI
PROPONENTE Ferrari Agro Energia s.r.l. Traversa Bacchileddu, n. 22 07100 SASSARI (SS)		
VALUTAZIONE DI IMPATTO AMBIENTALE OGGETTO: Carta delle IBA		CODICE ELABORATO VIA TAV27
COORDINAMENTO  Studio Tecnico Dott. Ing Bruno Manca		GRUPPO DI LAVORO S.L.A. <small> Dott.ssa Geol. Cristina Alzati Dott. Ing. Fabio Massimo Calabrese Dott. Geol. Carlo Dott. Arch. Fabrizio Dall'asta Dott.ssa Ing. Silvia Esposito Dott.ssa Ing. Beate Gaviglioglio Dott. Giovanni Liguori Dott. Ing. Bruno Manca Dott. Ing. Luca Salvatori Dott.ssa Ing. Alessandra Scolas Dott. Nat. Vito Scatena Dott. Agr. Giuseppe Puggioni </small>
REDATTORE Dott. Geol. Oreste Locandoli		
REV. 01	DATA Ottobre 2022	DESCRIZIONE REVISIONE Piano ambientale
FORMATO ISO A4 - 297 x 210		
<small>Ferrari Agro Energia srl - TUTTI I DIRITTI SONO RISERVATI A NORMA DI LEGGE</small>		