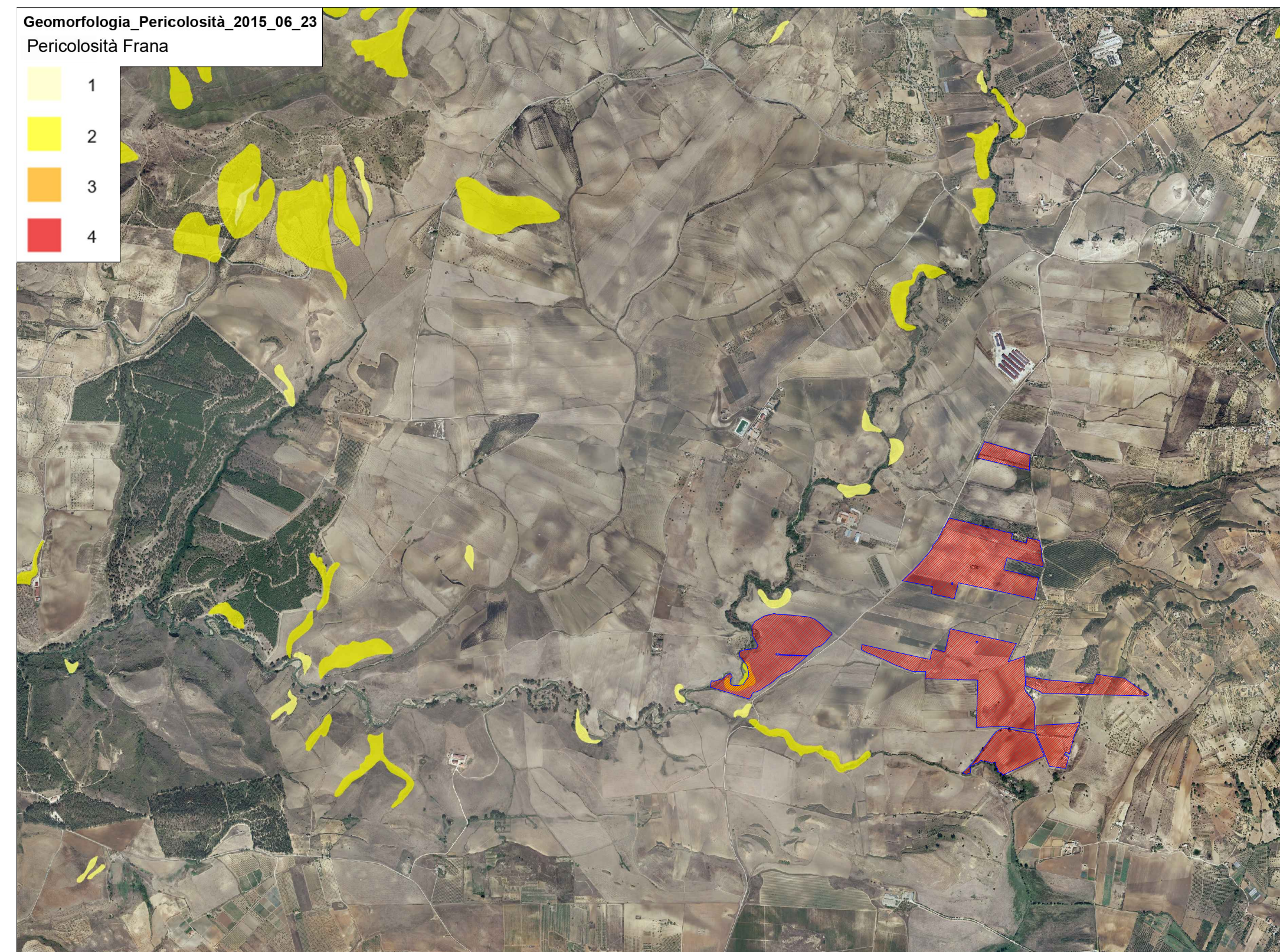
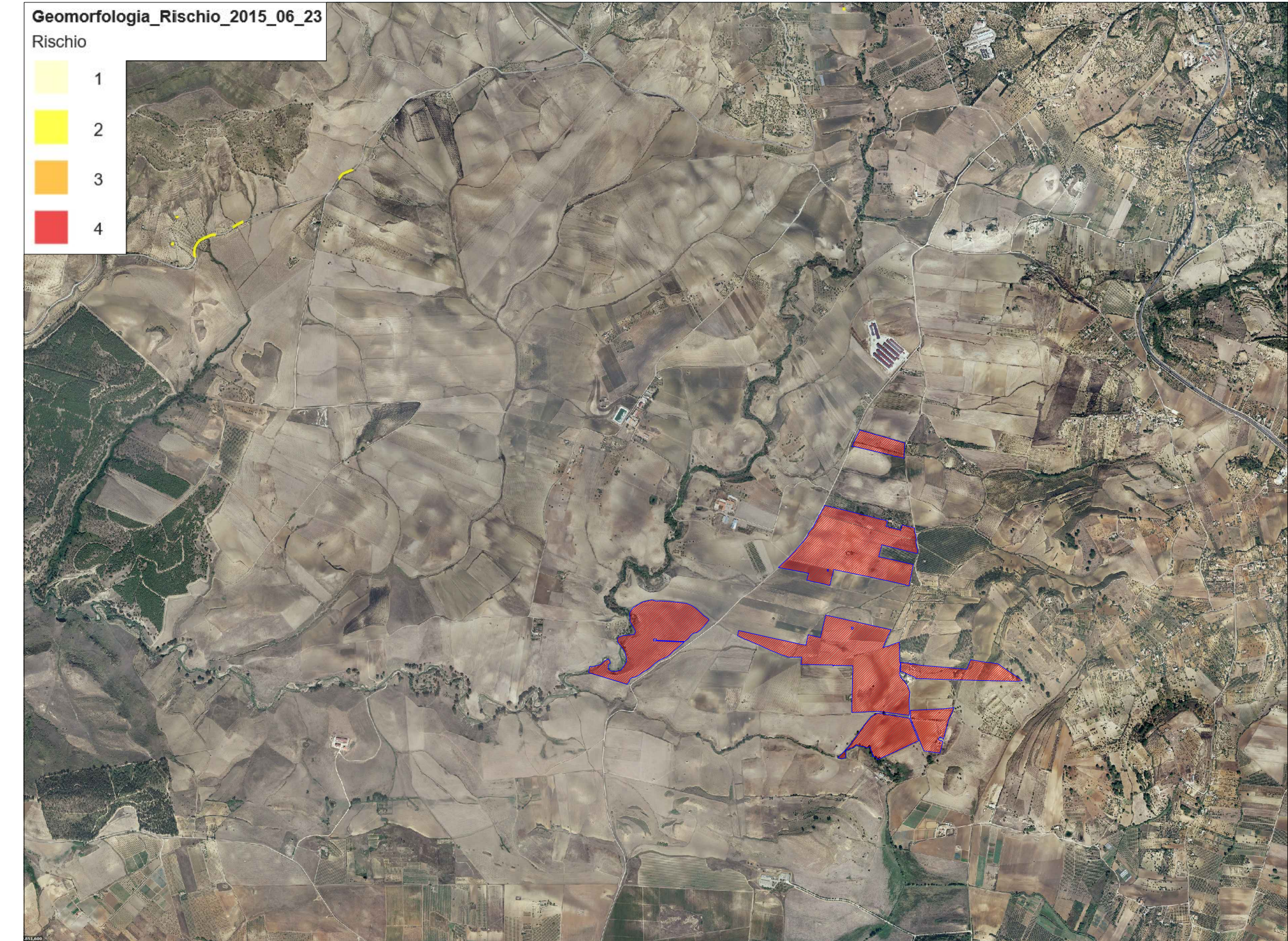


PAI GEOMORFOLOGIA - DISSESTI
SCALA 1:25.000

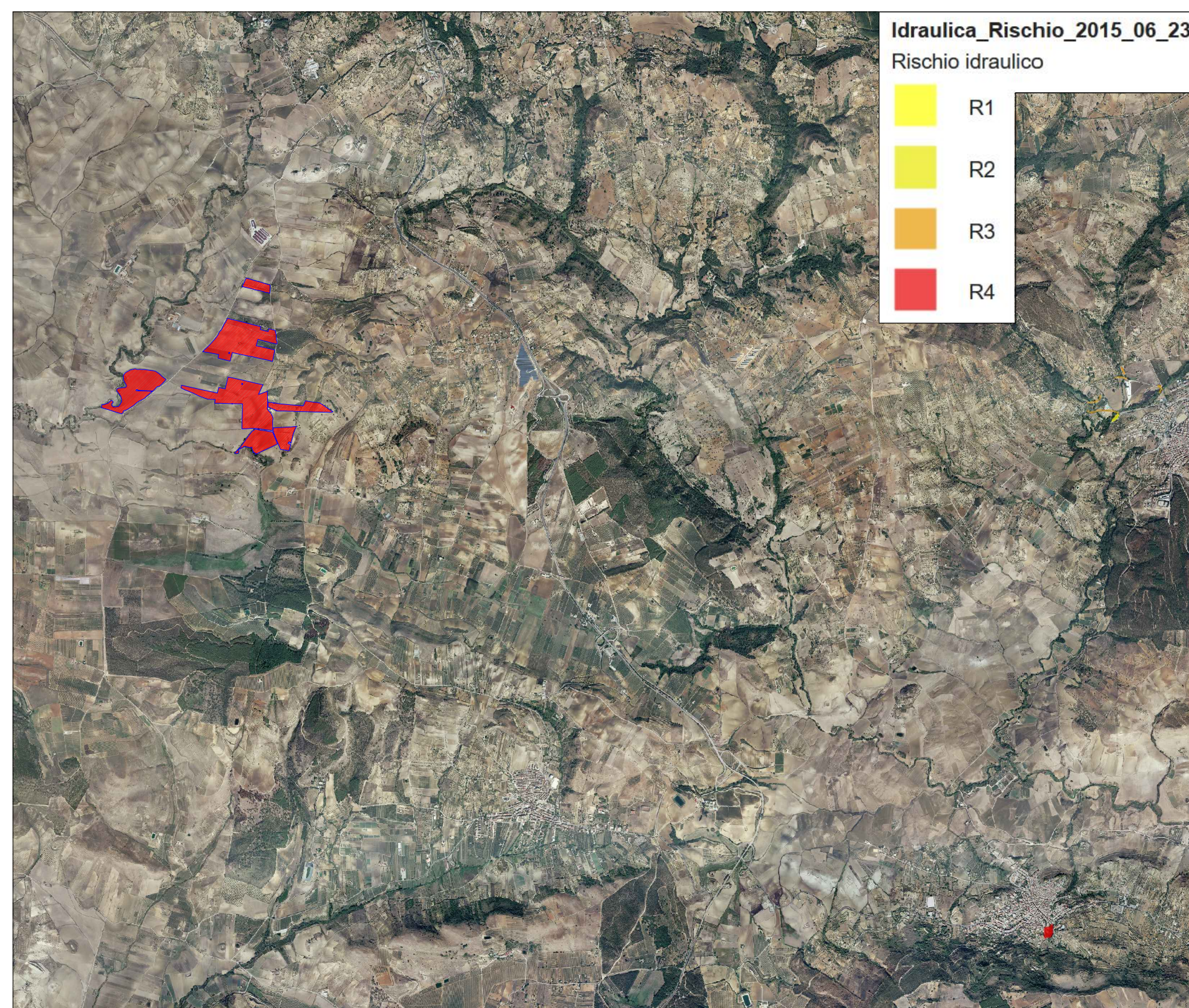


PAI GEOMORFOLOGIA - PERICOLOSITA' FRANA
SCALA 1:25.000

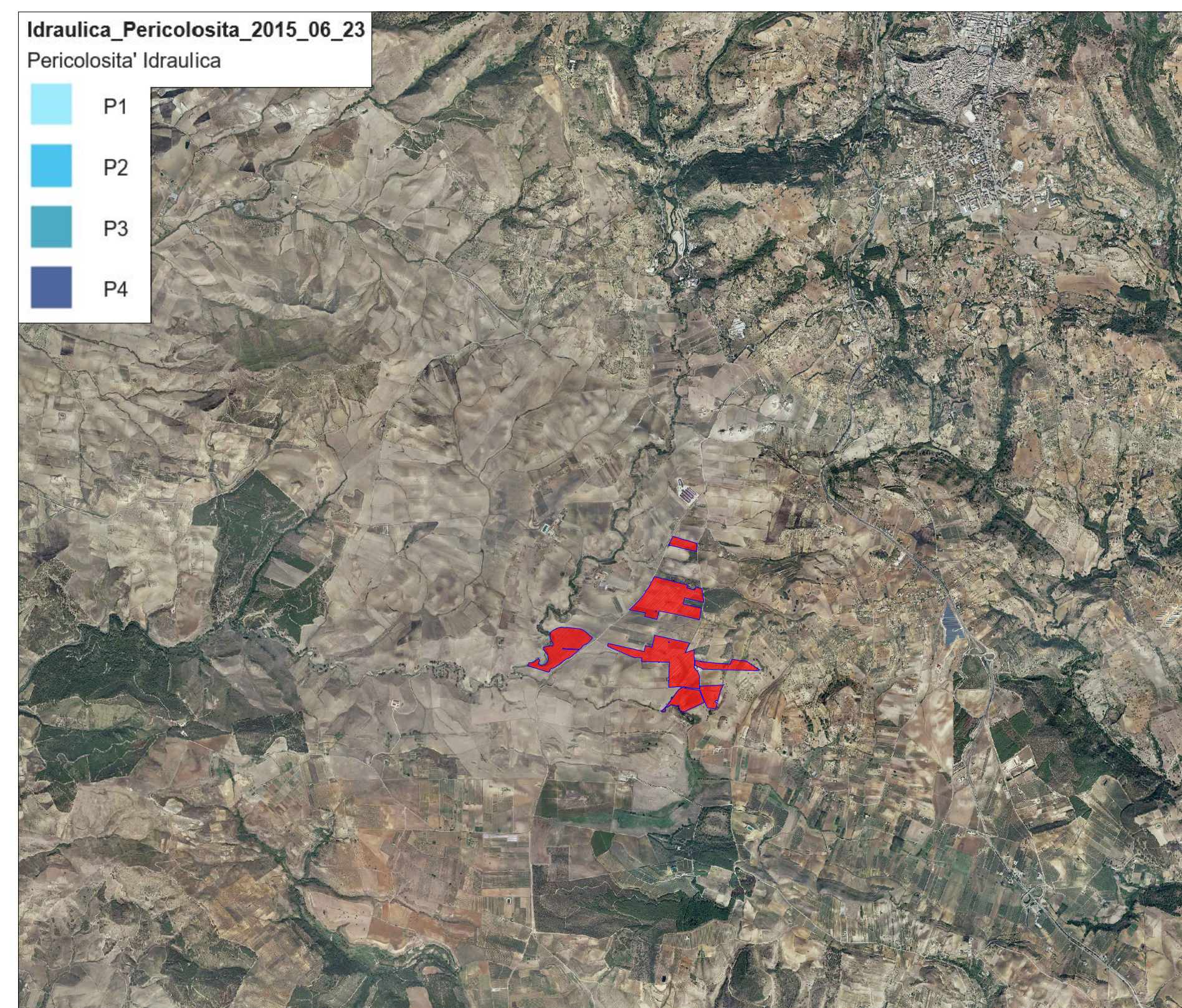


PAI GEOMORFOLOGIA - RISCHIO FRANA
SCALA 1:25.000

LEGENDA	
	Confine area contrattualizzata
	Area d'intervento



PAI - RISCHIO IDRAULICO
SCALA 1:50.000



PAI - PERICOLOSITA' IDRAULICA
SCALA 1:50.000

REGIONE SICILIA			
COMUNE DI PIAZZA ARMERINA (EN)			
Livello di progettazione/Level of design		Progetto Definitivo	
Oggetto/Object		PROGETTO SAN CONO Realizzazione impianto agrovoltaiico in area agricola nel Comune di PIAZZA ARMERINA (EN) Sottocampo SAN CONO 4 - 6 - 7 - 8 - 9 Comune: PIAZZA ARMERINA (EN)	
Elaborato/Drawing		Inquadramento su tavole dei vincoli PAI	
Formato/Size	Scala/Scale	Varie	Codice/code MITEPUATAV006A0
A1	Data/Date	04/04/2022	
	Nome file/File name	MITEPUATAV006A0.pdf	
Revision	00	Date	04/04/2022
		Description	Prima emissione
Commissa/Project order			
Progettazione Impianto Fotovoltaico			
Redatto: Ing. Vincenzo Crucillà		Approvato: Ing. Angelo Liuzzo	
Committente/Customer		DEV SOLAR 1 S.R.L. Corso Buenos Aires 54 - 20124 Milano (MI) P.IVA: 02031090893	
Progettazione e sviluppo/Planning and development			
		ICS S.R.L. Via Pasquale Sottocorno, 7, 20129, Milano (MI) +39(0) 0931 999730 - P.IVA: 00485050892	
Project Manager: Ing. Raimondo Barone			