

COMMITTENTE	GRvalue Improving performances, improving life.	GRV WIND SARDEGNA 6 S.R.L. Via Durini, 9 20122 Milano Tel. +39.02.50043159 PEC: grwindsardegna6@legalmail.it	GRV WIND SARDEGNA 6 S.R.L.
PROGETTISTI	Progettisti: Ing. Martino Mangia Ing. Giuseppe Federico Zingarelli	M&M ENGINEERING S.R.L. Sede Operativa: Via Maggio, 4 00147 Roma (RM) Tel. Fax: +39.06.79912 Email: m.marianomangia@mmem.it	Collaboratori: Ing. Giovanni Scuderi Ing. Dioniso Stafferi



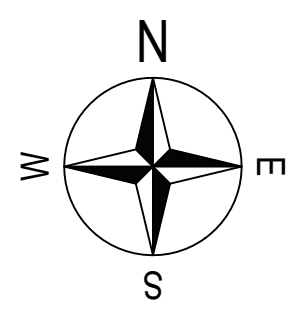
PROGETTO DEFINITIVO PER LA REALIZZAZIONE DI UN PARCO EOLICO DENOMINATO "PLANU SERRANTIS" COMPOSTO DA 9 EROGENERATORI DA 6,6 MW, PER UNA POTENZA COMPLESSIVA DI 59,4 MW SITO NEI COMUNI DI SELEGAS, GESICO E MANDAS (SU), CON OPERE DI CONNESSIONE NEI COMUNI DI GUASILA, VILLANOVAFRANCA, VILLAMAR, FURTEI, SANLURI (SU)

ELABORATO	Titolo: PLANIMETRIA DI INQUADRAMENTO DELL' AREA DI PROGETTO SU CARTA IGM	Tav./Doc.: Tav. OCV - 04
Codice elaborato:	EOL - OCV - 04	Scala/Formato: varie - A2+

0	Novembre 2022	Prima emissione	M&M	M&M	GRVALUE
REV.	DATA	DESCRIZIONE	ELABORAZIONE	VERIFICA	APPROVAZIONE

LEGENDA

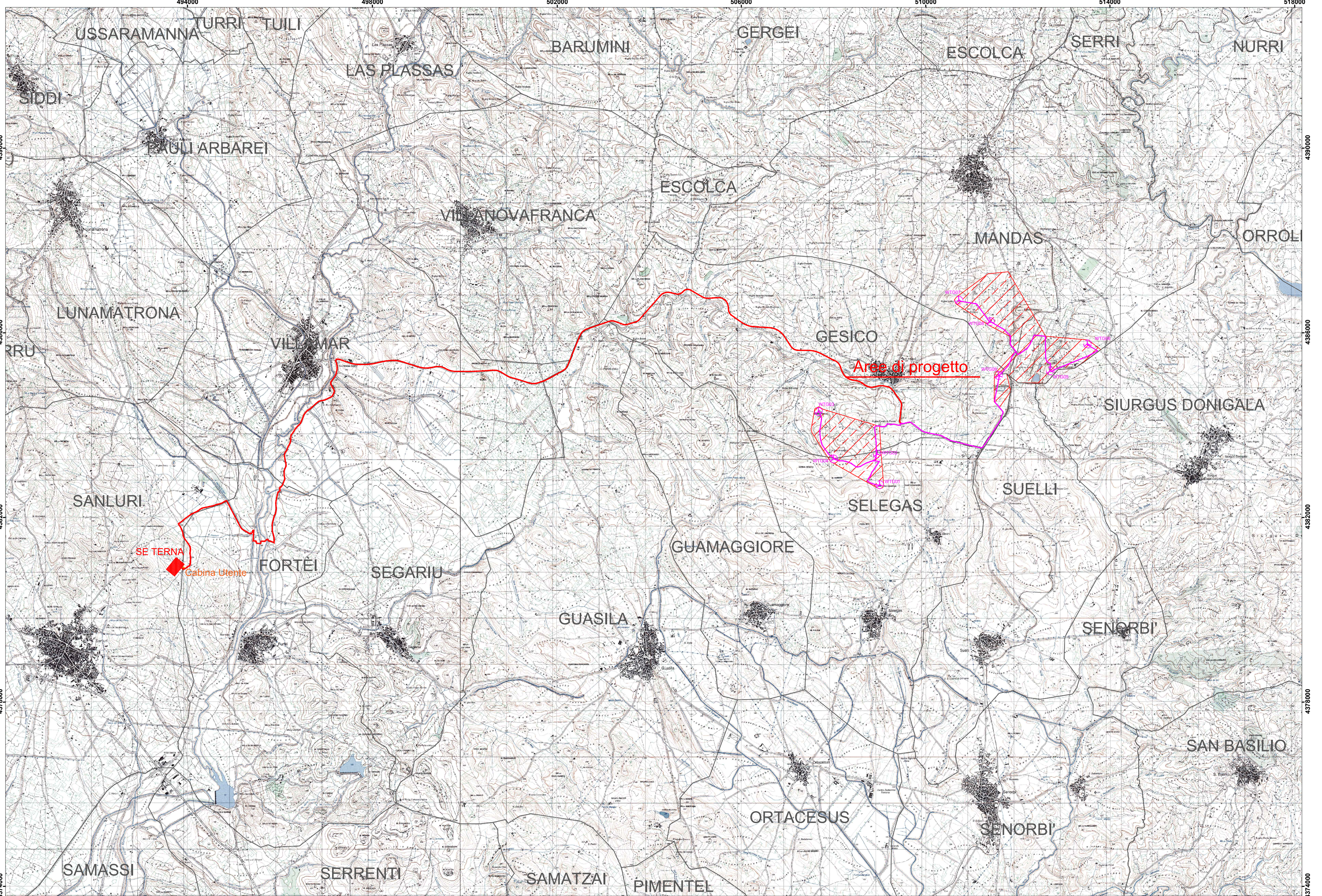
- Area di progetto
- Aerogeneratore
- Cavidotto interrato interno
- Cavidotto interrato esterno
- Limite comunale
- Limite provinciale



Inquadramento geografico, in scala 1:250.000



Inquadramento geografico della Sardegna, limiti provinciali e il reticolo della serie 1:25.000 IGM, in scala 1:1.000.000



Inquadramento su IGM, in scala 1:50.000 (Area di progetto ricade nel foglio IGM SERIE 25.000 "Tavolette n°540 III "Mandas", n°547 I "Sanluri", n°548 IV "Senorbi", n°539 II "Villamar",)