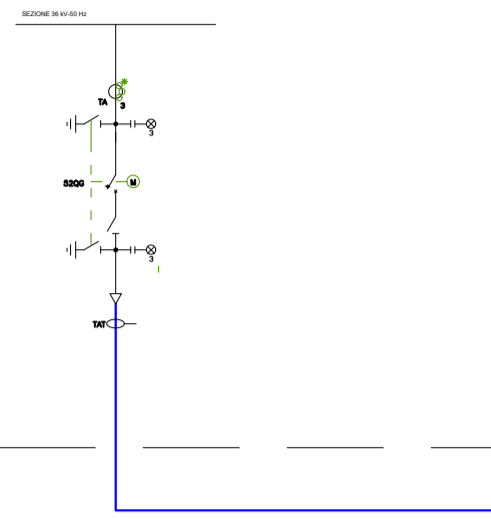
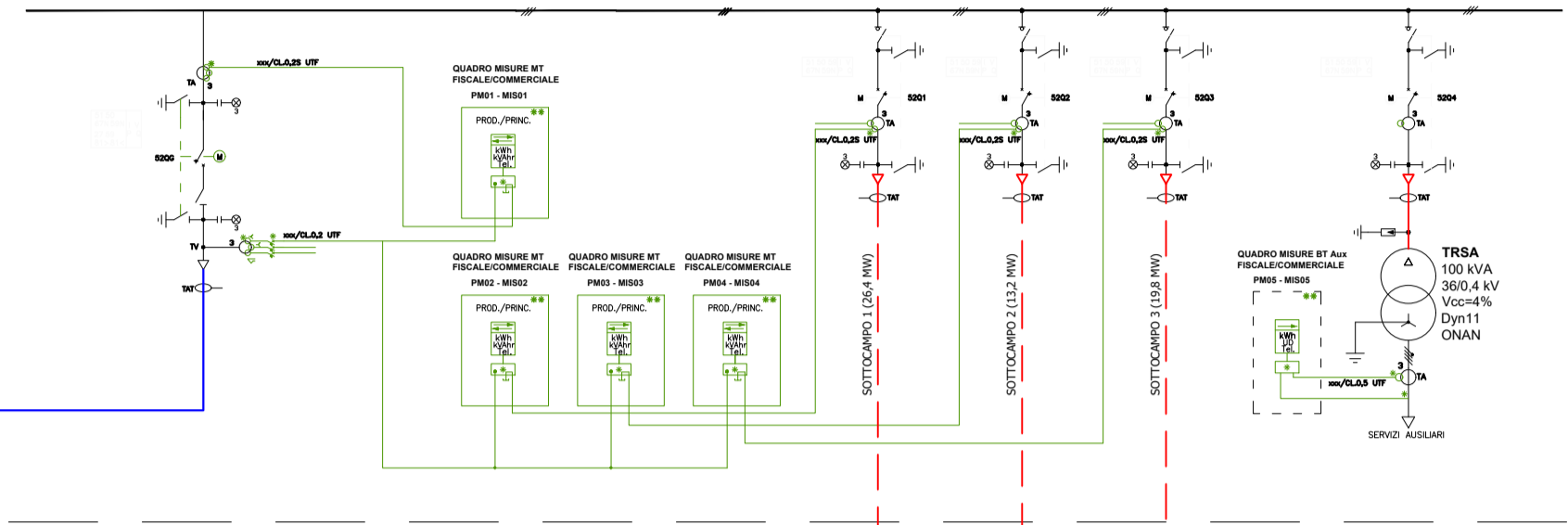


STAZIONE ELETTRICA (SE) DI TRASFORMAZIONE RTN 380/150/36 kV  
STALLO RTN ARRIVO PRODUTTORE 36 kV



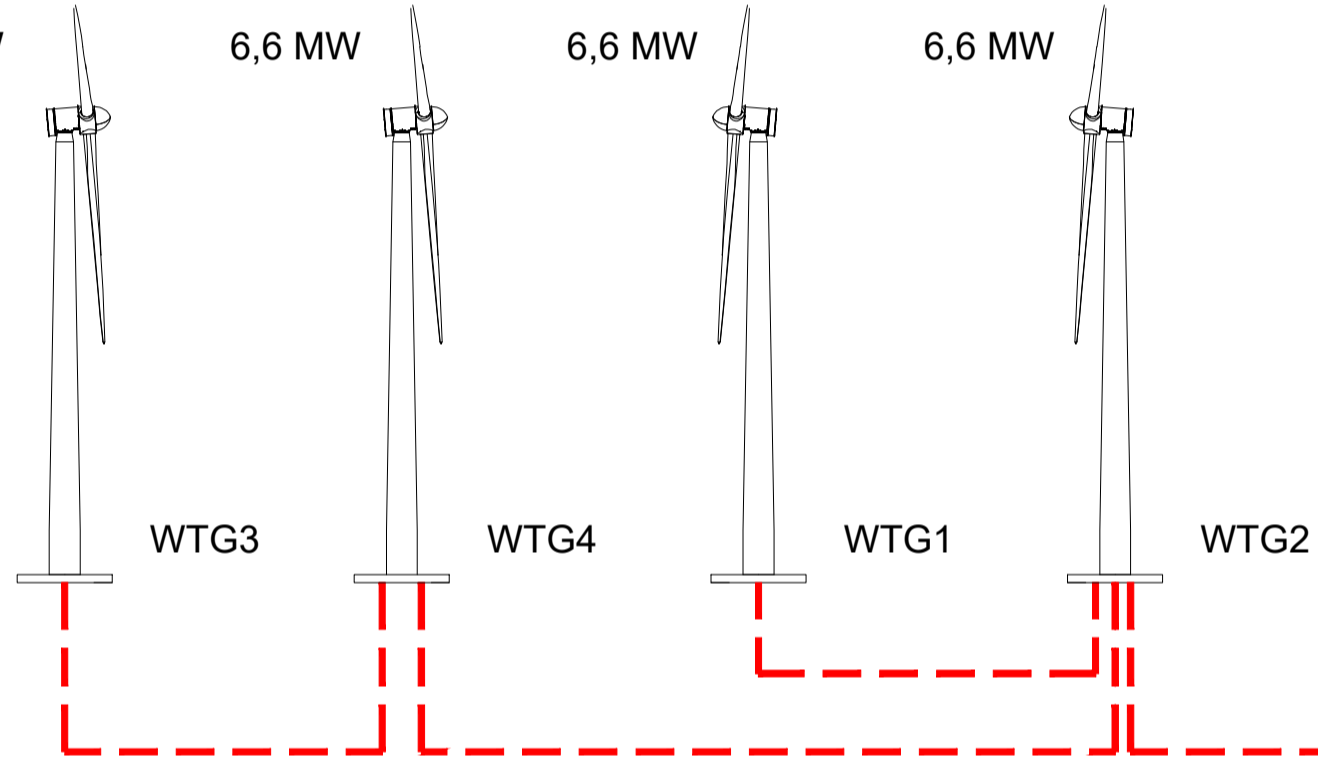
CAVODOTTO AT 36kV DI CONNESSIONE ALLA RTN

CABINA UTENTE AT 36kV  
GRV Wind Sardegna S.r.l

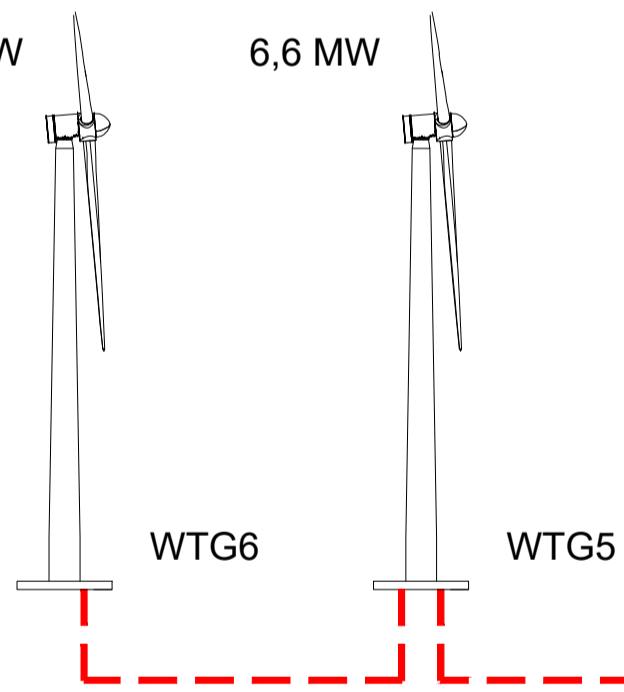


Parco Eolico "PLANU SERRANTIS" 59,4 MW  
GRV Wind Sardegna S.r.l

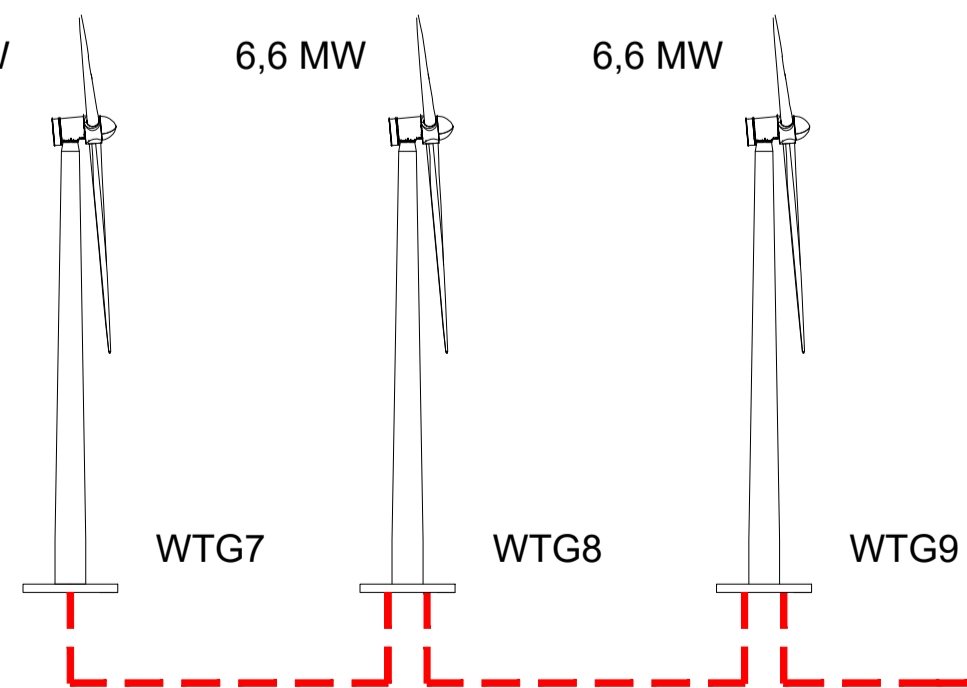
6,6 MW WTG3 6,6 MW WTG4 6,6 MW WTG1 6,6 MW WTG2



6,6 MW WTG6 6,6 MW WTG5



6,6 MW WTG7 6,6 MW WTG8 6,6 MW WTG9



|   |   |             |  |   |              |
|---|---|-------------|--|---|--------------|
| COMMITTENTE   |    |             | GRV WIND SARDEGNA 6 S.R.L.<br>Via Durini, 9<br>20122 Milano<br>Tel. +39 02 50043159<br>PEC: grwindsardegna6@legalmail.it                       |  |              |
|   | Progettisti:<br>Ing. Mariano Marongia<br>Ing. Giuseppe Federico Zingarelli  |             | M&M ENGINEERING S.R.L.<br>Sede Operativa:<br>Via Maggia, 4<br>Orta Nova (FG)<br>Tel./Fax: +39 0885 791912<br>Email: ing.marianomarongia@mm.com | Collaboratori:<br>Ing. Giovanni Scuderi<br>Ing. Donato Staffari                       |              |
|  |   |             |  |   |              |
|  |   |             |  |   |              |
| PROGETTO  | <b>PROGETTO DEFINITIVO PER LA REALIZZAZIONE DI UN PARCO EOLICO DENOMINATO "PLANU SERRANTIS" COMPOSTO DA 9 EROGENERATORI DA 6,6 MW, PER UNA POTENZA COMPLESSIVA DI 59,4 MW SITO NEI COMUNI DI SELEGAS, GESICO E MANDAS (SU), CON OPERE DI CONNESSIONE NEI COMUNI DI GUASILA, VILLANOVAFRANCA, VILLAMAR, FURTEI, SANLURI (SU)</b> |             |  |   |              |
| ELABORATO   | Titolo:   |             | Tav./Doc.:   |   |              |
|   | <b>SCHEMA UNIFILARE IMPIANTO EOLICO E SOTTOSTAZIONE</b>   |             | Tav: OEL - 05  |   |              |
| Codice elaborato:   |   |             | Scala/Formato:   |   |              |
| <b>EOL - OEL - 05</b>   |   |             | VARIE - A1   |   |              |
| 0   | 0   | 0           | 0  | 0   | 0            |
| 0   | 0   | 0           | 0  | 0   | 0            |
| REV.  | DATA  | DESCRIZIONE | ELABORAZIONE   | VERIFICA  | APPROVAZIONE |
|   |   |             |  |   |              |