

COMMITTENTE



GRV WIND SARDEGNA 6 S.R.L.
 Via Durini, 9 Tel. +39.02.50043159
 20122 Milano PEC: grwindsardegna6@legalmail.it



PROGETTISTI

Progettisti:
 Ing. Mariano Marseglia
 Ing. Giuseppe Federico Zingarelli

M&M ENGINEERING S.R.L.
 Sede Operativa:
 Via I Maggio, 4 Tel./Fax. +39.0885.791912
 Orta Nova (FG) Email: ing.marianomarseglia@gmail.com

Collaborazioni:
 Ing. Giovanna Scuderi
 Ing. Dionisio Staffieri



REGIONE AUTONOMA DELLA SARDEGNA



PROVINCIA SUD SARDEGNA



COMUNE SELEGAS



COMUNE GESICO



COMUNE MANDAS

PROGETTO

PROGETTO DEFINITIVO PER LA REALIZZAZIONE DI UN PARCO EOLICO DENOMINATO "PLANU SERRANTIS" COMPOSTO DA 9 EROGENERATORI DA 6,6 MW, PER UNA POTENZA COMPLESSIVA DI 59,4 MW SITO NEI COMUNI DI SELEGAS, GESICO E MANDAS (SU), CON OPERE DI CONNESSIONE NEI COMUNI DI GUASILA, VILLANOVAFRANCA, VILLAMAR, FURTEI, SANLURI (SU)

ELABORATO

Titolo:
VRP - Carta_Potenziale

Tav./Doc.:
 Tav:
ARC-05

Codice elaborato:
EOL-ARC-05

Scala/Formato:
A3

0	Gennaio/2023	Prima emissione	M.G. Liseno	M&M	GRVALUE
REV.	DATA	DESCRIZIONE	ELABORAZIONE	VERIFICA	APPROVAZIONE

CARTA DEL POTENZIALE - SABAP-CA_2022_00042-NST

POTENZIALE BASSO

Il contesto territoriale circostante dà esito positivo. Il sito si trova in posizione favorevole (geografia, geologia, geomorfologia, pedologia) ma il progetto ricade a distanza sufficiente da garantire un'adeguata tutela a contesti archeologici la cui sussistenza è comprovata e chiara

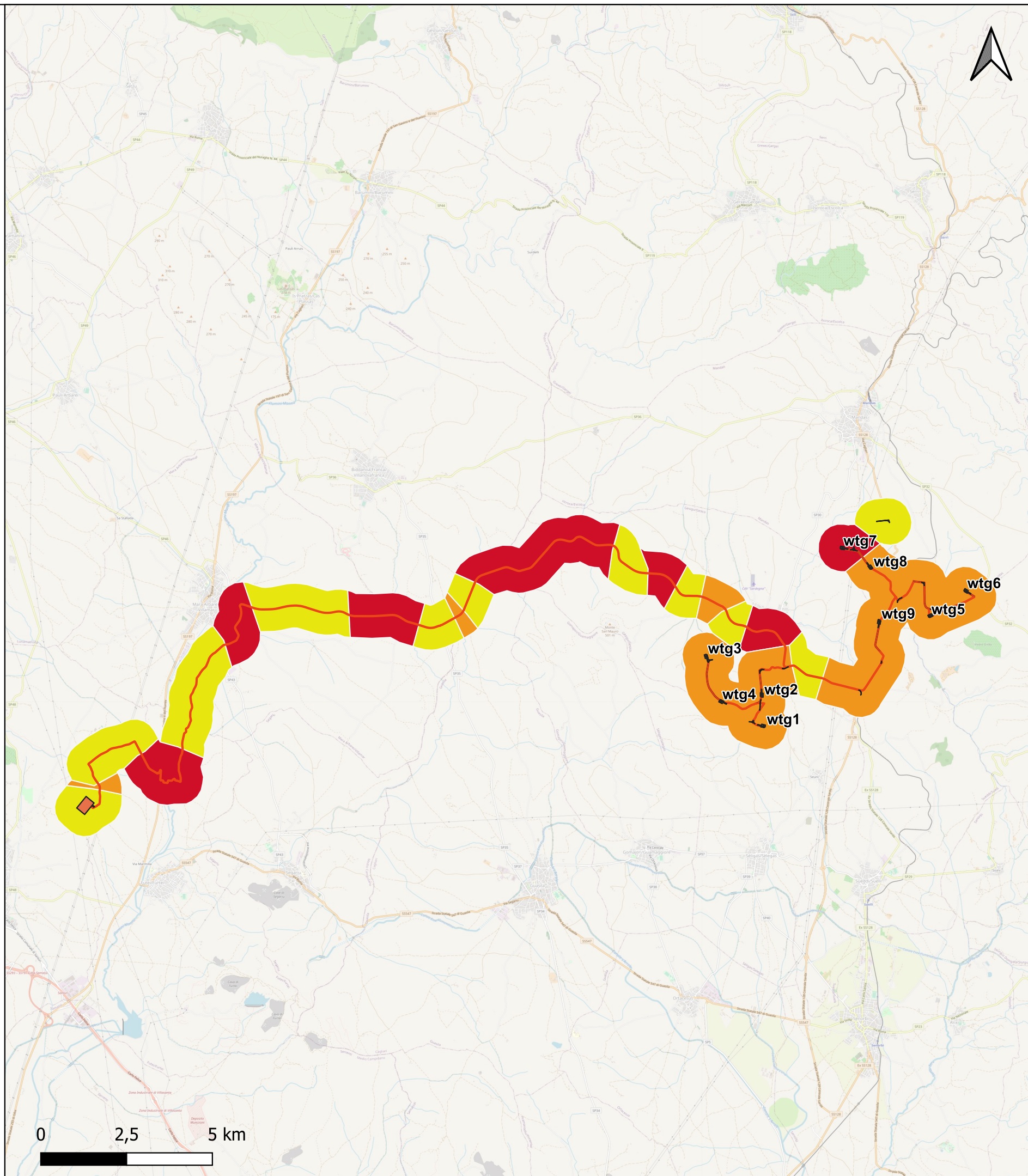
Il **potenziale basso** non va considerato come una sicura assenza di contesti archeologici, ma come una minore probabilità di individuare aree archeologiche, che comunque potrebbero rinvenirsi al momento dei lavori.

POTENZIALE MEDIO

L'area risulta **indiziata da dati topografici o da osservazioni remote**, ricorrenti nel tempo e interpretabili oggettivamente come degni di nota (es. soilmark, cropmark, micromorfologia, tracce centuriali). Può essere presente o anche assente il rinvenimento materiale.

POTENZIALE ALTO

L'area risulta **indiziata da ritrovamenti diffusi**. Diversi ambiti di ricerca danno esito positivo. Numerosi rinvenimenti materiali dalla provenienza archeologicamente certa. L'estensione e la pluralità delle tracce coprono una vasta area.



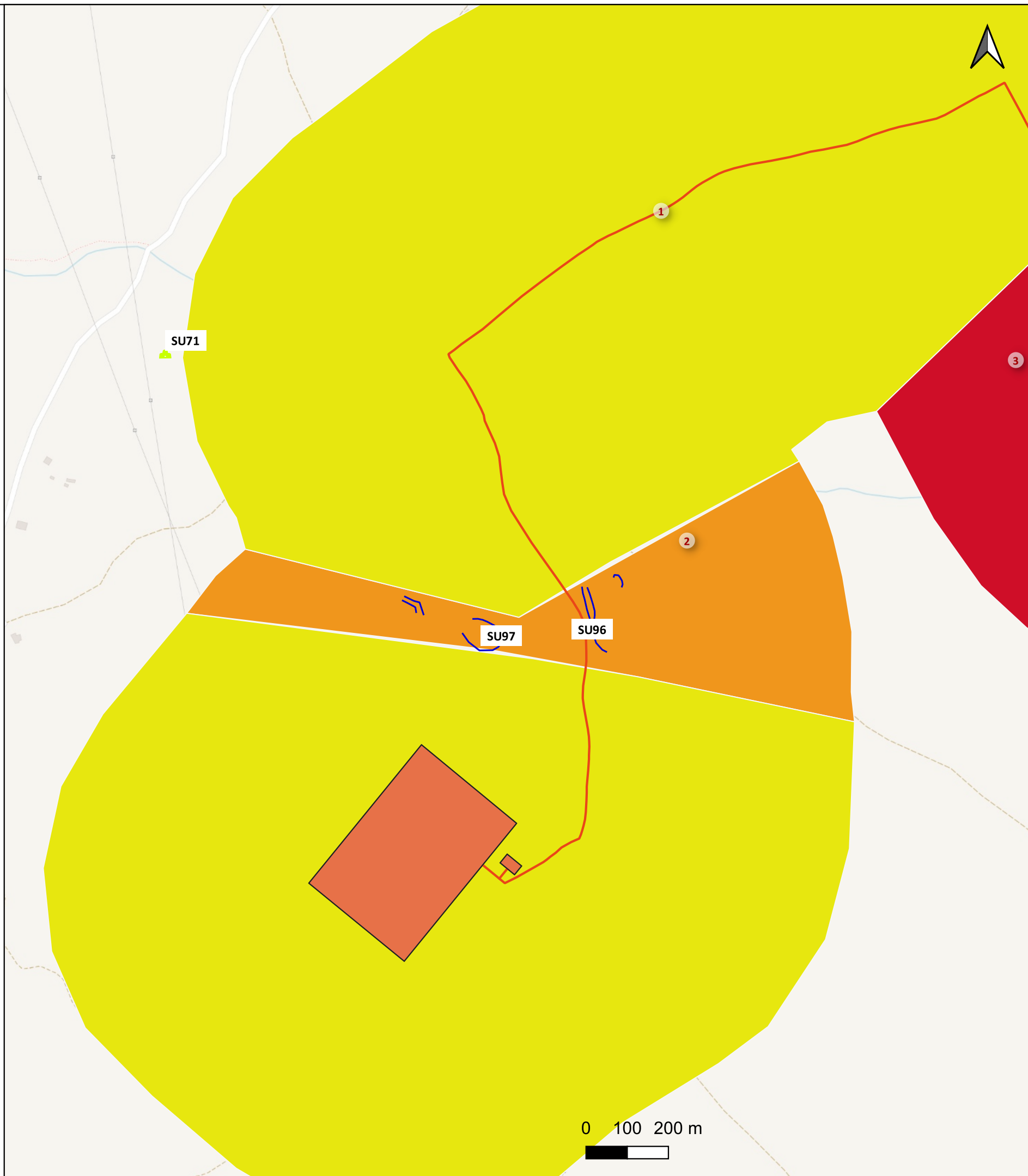
LEGENDA	
PROGETTO	
wtg	
	viabilità da adeguare
	SE - Cabina
	piazzole definitive
	Occupazioni temporanee
	cavidotto
	viabilità esistente
	viabilità di progetto
CATALOGO MOSI	
SEGNALAZIONI ARCHEOLOGICHE PUNTUALI	
	STRUTTURA / ETA' PREISTORICA
	NURAGHE / ETA' DEL BRONZO
	TORRE / ETA' DEL BRONZO
	NECROPOLI / ETA' DEL BRONZO
	STRUTTURA / ETA' DEL BRONZO
	INSEDIAMENTO / ETA' DEL BRONZO, MEDIEVALE
	INSEDIAMENTO / ETA' DEL BRONZO, ROMANA
	SANTUARIO / ETA' ARCAICA, MEDIEVALE
	INSEDIAMENTO / ETA' ROMANA
	INSEDIAMENTO / ETA' MEDIEVALE
	NECROPOLI / ETA' ROMANA
SEGNALAZIONI ARCHEOLOGICHE LINEARI	
	VIABILITA' ANTICA
	MATERIALE DA RICOGNIZIONE
	ANOMALIA DA FOTOINTERPRETAZIONE
SEGNALAZIONI ARCHEOLOGICHE POLIGONALI	
	AREA DI SCAVO
	ANOMALIA DA FOTOINTERPRETAZIONE
	MATERIALE DA RICOGNIZIONE
PUC GESICO	
AREE ARCHEOLOGICHE H2	
	AREA TUTELATA H2
	AREA DI INTERESSE ARCHEOLOGICO
PUC SELEGAS	
	ZONA DI TUTELA ARCHEOLOGICA

LEGENDA	
VRP - Carta del potenziale	
potenziale alto	
potenziale medio	
potenziale basso	

CARTA DEL POTENZIALE - SABAP-CA_2022_00042-NST - area 2
potenziale medio - affidabilità discreta

L'area di progetto risulta indiziata da **dati topografici** o da **osservazioni remote**, ricorrenti nel tempo e interpretabili oggettivamente come degni di nota (es. soilmark, cropmark, micromorfologia, tracce centuriali). Può essere presente o anche assente il rinvenimento materiale.

Nell'area sono presenti le anomalie individuate tramite fotointerpretazione (**SU96-SU97**).



LEGENDA

PROGETTO

- wtg
- viabilità da adeguare
- SE - Cabina
- piazze definitive
- Occupazioni temporanee
- cavidotto
- viabilità esistente
- viabilità di progetto

CATALOGO MOSI

SEGNALAZIONI ARCHEOLOGICHE PUNTUALI

- STRUTTURA / ETA' PREISTORICA
- NURAGHE / ETA' DEL BRONZO
- TORRE / ETA' DEL BRONZO
- NECROPOLI / ETA' DEL BRONZO
- STRUTTURA / ETA' DEL BRONZO
- INSEDIAMENTO / ETA' DEL BRONZO, MEDIEVALE
- INSEDIAMENTO / ETA' DEL BRONZO, ROMANA
- SANTUARIO / ETA' ARCAICA, MEDIEVALE
- INSEDIAMENTO / ETA' ROMANA
- INSEDIAMENTO / ETA' MEDIEVALE
- NECROPOLI / ETA' ROMANA

SEGNALAZIONI ARCHEOLOGICHE LINEARI

- VIABILITA' ANTICA
- MATERIALE DA RICOGNIZIONE
- ANOMALIA DA FOTOINTERPRETAZIONE

SEGNALAZIONI ARCHEOLOGICHE POLIGONALI

- AREA DI SCAVO
- ANOMALIA DA FOTOINTERPRETAZIONE
- MATERIALE DA RICOGNIZIONE

PUC GESICO

AREE ARCHEOLOGICHE H2

- AREA TUTELATA H2
- AREA DI INTERESSE ARCHEOLOGICO

PUC SELEGAS

- ZONA DI TUTELA ARCHEOLOGICA

LEGENDA

VRP - Carta del potenziale

- potenziale alto
- potenziale medio
- potenziale basso

**CARTA DEL POTENZIALE - SABAP-CA_2022_00042-NST - area 3
potenziale alto - affidabilità buona**

L'area risulta **indiziata da ritrovamenti diffusi**. Diversi ambiti di ricerca danno esito positivo. Numerosi rinvenimenti materiali dalla provenienza archeologicamente certa. L'estensione e la pluralità delle tracce coprono una vasta area.

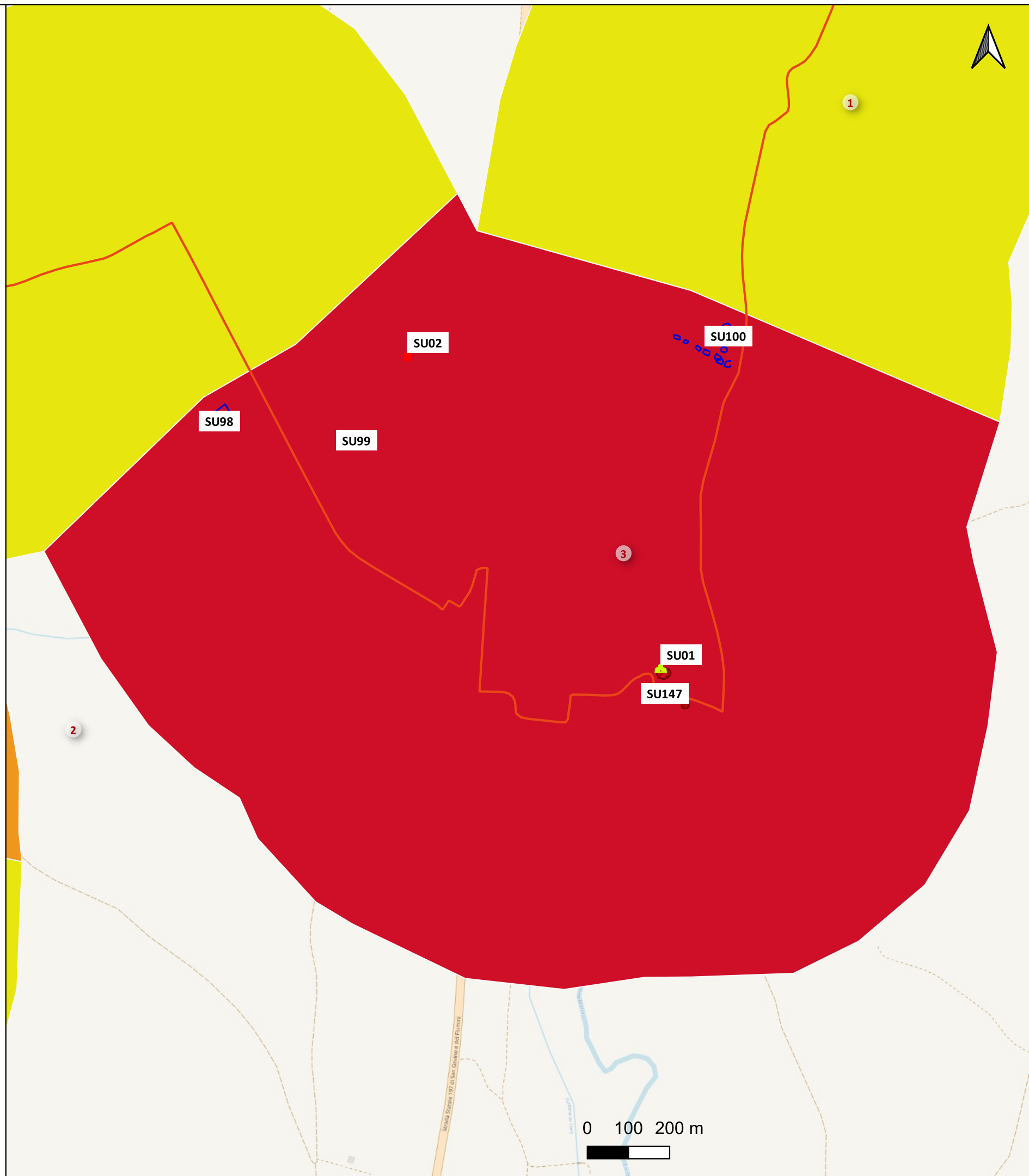
Si segnala in quest'area la presenza di **(SU02)**, a circa 360m, sito archeologico di Is Bangius ricadente in **Art. 125 - Zone di interesse archeologico PPR Sardegna pagg. 32-34 "Nelle zone di interesse archeologico, fatte salve le attribuzioni e competenze definite dalla relativa parte II del Codice, con valore di prescrizione, non è consentita l'esecuzione di interventi, sia a carattere definitivo sia a carattere provvisorio, allorché tali interventi siano suscettibili di compromettere la conservazione del sito e la morfologia naturale dei luoghi, ovvero introdurvi modificazioni che possano in alcun modo recare pregiudizio ai valori paesaggistici oggetto di protezione."**

In località Perda Zoccu si segnala **(SU01)** "Nuraghe Perda Zoccu" a circa 30m dal tracciato. Il complesso è stato individuato tramite ricognizione di superficie, che ha permesso di scorgere alcune cortine murarie costituite in parte da blocchi squadrati di marna. Lungo lo stradello che attraversa il fiume si intravede una cortina muraria pertinente al monumento. **(SU146)**

Poco più a sud del nuraghe si individua **(SU147)**, distante circa 10m dal tracciato, riferibile ad un'area di materiali pertinenti a diversi frammenti ceramici di età nuragica. Si ipotizza la possibile ubicazione del villaggio nuragico pertinente al nuraghe Perda Zoccu.

LEGENDA	
PROGETTO	
● wtg	
■ viabilità da adeguare	
■ SE - Cabina	
■ piazzole definitive	
■ Occupazioni temporanee	
— cavidotto	
— viabilità esistente	
— viabilità di progetto	
CATALOGO MOSI	
SEGNALAZIONI ARCHEOLOGICHE PUNTUALI	
▲ STRUTTURA / ETÀ PREISTORICA	▲ CASTRUM / ETÀ MEDIEVALE
▲ NURAGHE / ETÀ DEL BRONZO	▲ CHIESA / ETÀ MEDIEVALE
▲ TORRE / ETÀ DEL BRONZO	▲ CHIESA / ETÀ MODERNA
▲ NECROPOLI / ETÀ DEL BRONZO	▲ STRUTTURA / NON DETERMINABILE
▲ STRUTTURA / ETÀ DEL BRONZO	▲ INSEDIAMENTO / NON DETERMINABILE
● INSEDIAMENTO / ETÀ DEL BRONZO, MEDIEVALE	▲ SANTUARIO / NON DETERMINABILE
● INSEDIAMENTO / ETÀ DEL BRONZO, ROMANA	
▲ SANTUARIO / ETÀ ARCAICA, MEDIEVALE	
● INSEDIAMENTO / ETÀ ROMANA	
● INSEDIAMENTO / ETÀ MEDIEVALE	
▲ NECROPOLI / ETÀ ROMANA	
SEGNALAZIONI ARCHEOLOGICHE LINEARI	
— VIABILITÀ ANTICA	
— MATERIALE DA RICOGNIZIONE	
— ANOMALIA DA FOTOINTERPRETAZIONE	
SEGNALAZIONI ARCHEOLOGICHE POLIGONALI	
■ AREA DI SCAVO	
■ ANOMALIA DA FOTOINTERPRETAZIONE	
■ MATERIALE DA RICOGNIZIONE	
PUC GESICO	
■ AREE ARCHEOLOGICHE H2	
■ AREA DI INTERESSE ARCHEOLOGICO	
PUC SELEGAS	
■ ZONA DI TUTELA ARCHEOLOGICA	

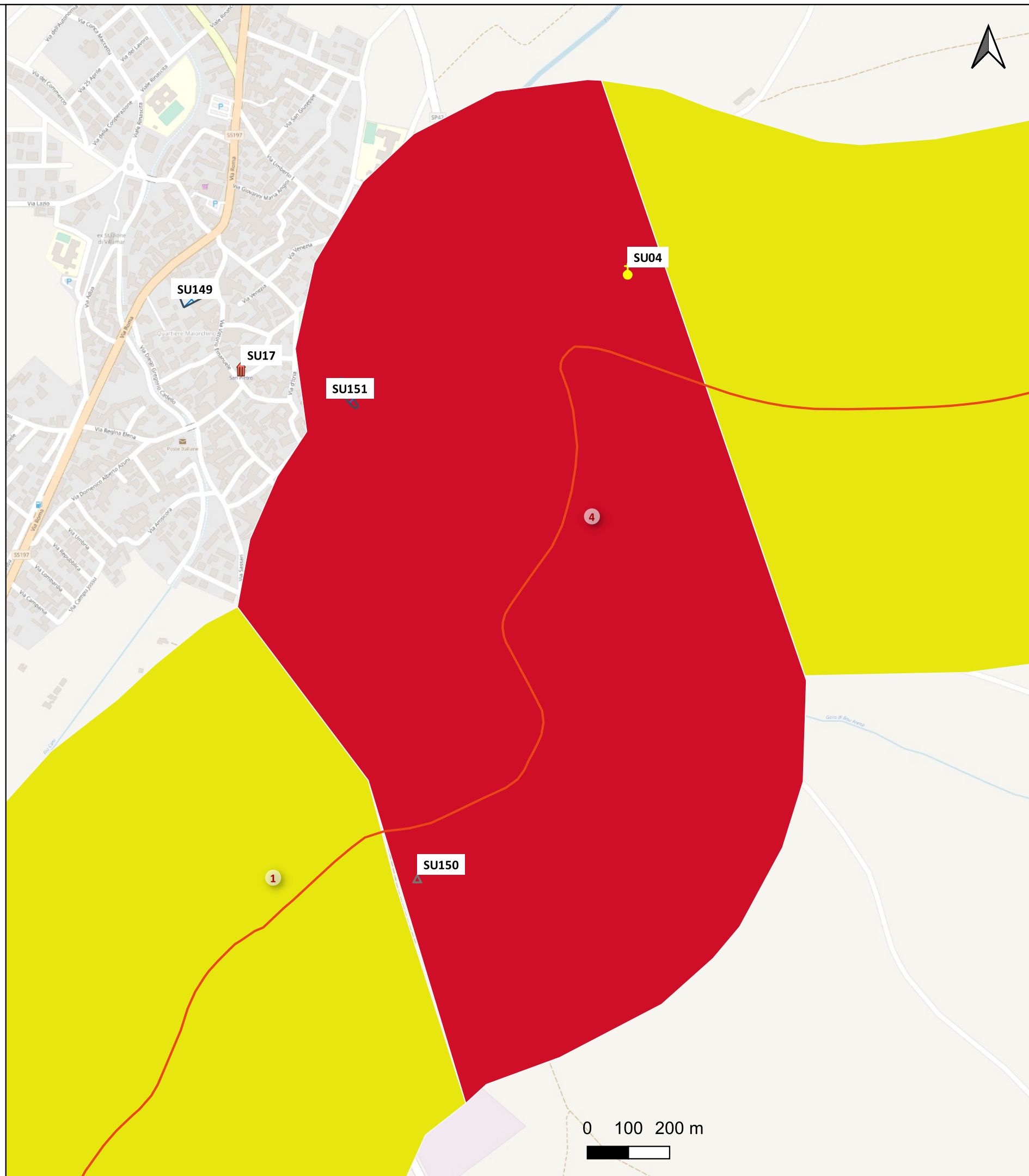
LEGENDA	
VRP - Carta del potenziale	
potenziale alto	■
potenziale medio	■
potenziale basso	■



**CARTA DEL POTENZIALE - SABAP-CA_2022_00042-NST - area 4
potenziale alto - affidabilità buona**

L'area risulta **indiziata da ritrovamenti diffusi**. Diversi ambiti di ricerca danno esito positivo. Numerosi rinvenimenti materiali dalla provenienza archeologicamente certa. L'estensione e la pluralità delle tracce coprono una vasta area.

Oltre al sito (SU150) si segnala (SU151) a circa 550m dal tracciato, che rientra nelle aree "H1 Salvaguardia beni archeologici da PUC Comune di Villamar, [... In tali zone e nel raggio di 200 è vietato qualsiasi intervento edificatorio e qualsiasi manomissione del suolo. Sono consentite esclusivamente operazioni di recupero archeologico. Tali interventi debbono necessariamente essere autorizzati e controllati dalla Soprintendenza Archeologica competente."



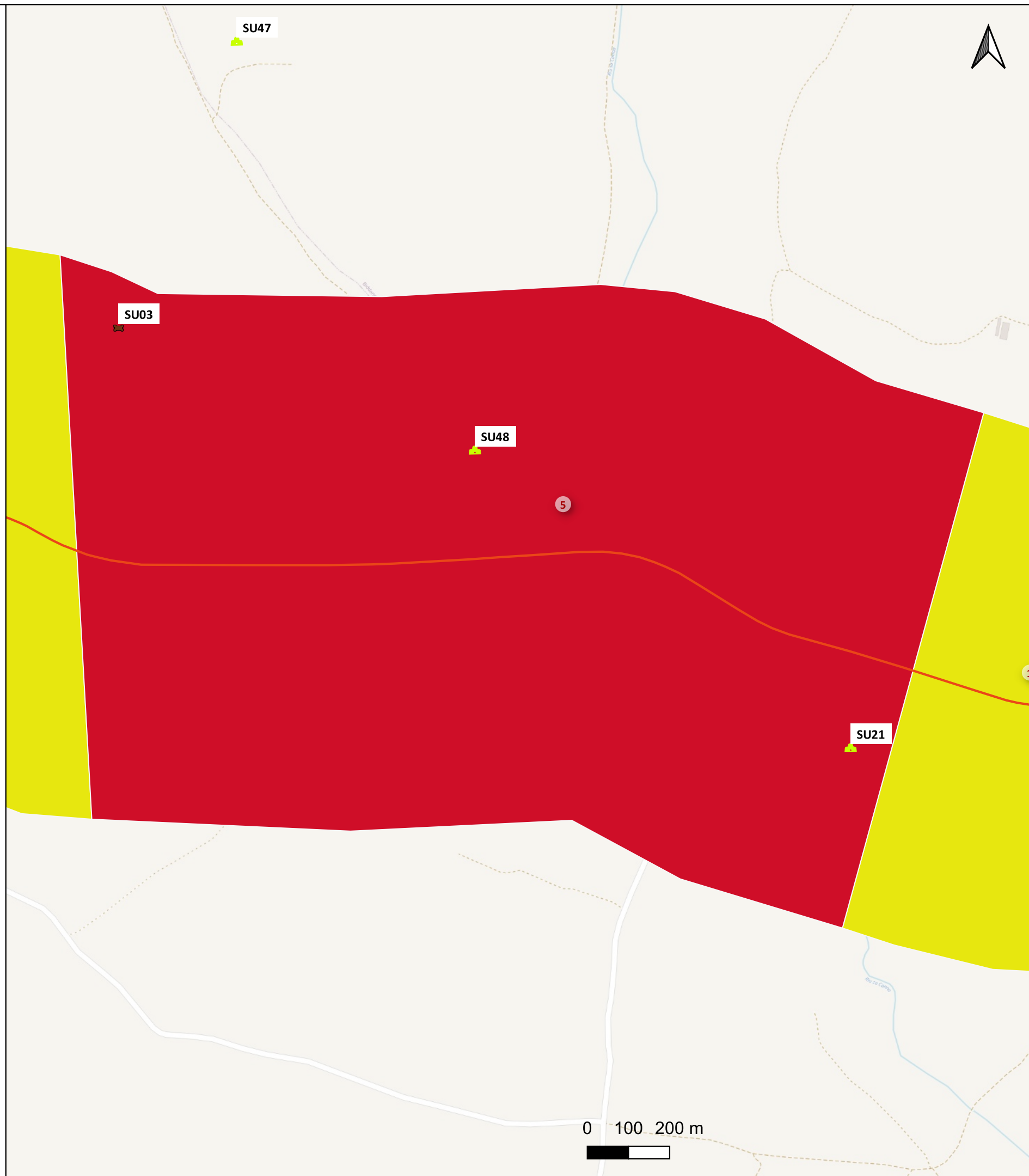
LEGENDA	
PROGETTO	
● wtg	
■ viabilità da adeguare	
■ SE - Cabina	
■ piazzole definitive	
■ Occupazioni temporanee	
— cavidotto	
— viabilità esistente	
— viabilità di progetto	
CATALOGO MOSI	
SEGNALAZIONI ARCHEOLOGICHE PUNTUALI	
▲	STRUTTURA / ETÀ PREISTORICA
■	NURAGHE / ETÀ DEL BRONZO
■	TORRE / ETÀ DEL BRONZO
▲	NECROPOLI / ETÀ DEL BRONZO
▲	STRUTTURA / ETÀ DEL BRONZO
●	INSEDIAMENTO / ETÀ DEL BRONZO, MEDIEVALE
●	INSEDIAMENTO / ETÀ DEL BRONZO, ROMANA
■	SANTUARIO / ETÀ ARCAICA, MEDIEVALE
●	INSEDIAMENTO / ETÀ ROMANA
●	INSEDIAMENTO / ETÀ MEDIEVALE
▲	NECROPOLI / ETÀ ROMANA
■	CASTRUM / ETÀ MEDIEVALE
■	CHIESA / ETÀ MEDIEVALE
●	CHIESA / ETÀ MODERNA
▲	STRUTTURA / NON DETERMINABILE
●	INSEDIAMENTO / NON DETERMINABILE
■	SANTUARIO / NON DETERMINABILE
SEGNALAZIONI ARCHEOLOGICHE LINEARI	
—	VIABILITÀ ANTICA
—	MATERIALE DA RICOGNIZIONE
—	ANOMALIA DA FOTOINTERPRETAZIONE
SEGNALAZIONI ARCHEOLOGICHE POLIGONALI	
■	AREE DI SCAVO
■	ANOMALIA DA FOTOINTERPRETAZIONE
■	MATERIALE DA RICOGNIZIONE
PUC GESICO	
■	AREE ARCHEOLOGICHE H2
■	AREA TUTELATA H2
■	AREA DI INTERESSE ARCHEOLOGICO
PUC SELEGAS	
■	ZONA DI TUTELA ARCHEOLOGICA

LEGENDA	
VRP - Carta del potenziale	
potenziale alto	■
potenziale medio	■
potenziale basso	■

CARTA DEL POTENZIALE - SABAP-CA_2022_00042-NST - area 5
potenziale alto - affidabilità buona

L'area risulta **indiziata da ritrovamenti diffusi**. Diversi ambiti di ricerca danno esito positivo. Numerosi rinvenimenti materiali dalla provenienza archeologicamente certa. L'estensione e la pluralità delle tracce coprono una vasta area.

Nell'area, oltre al nuraghe (**SU21**) si segnalano inoltre (**SU48**) denominato Bruncu Argiola e (**SU03**), Castrum di età bizantina.



LEGENDA

PROGETTO

- wtg
- viabilità da adeguare
- SE - Cabina
- piazzole definitive
- Occupazioni temporanee
- cavidotto
- viabilità esistente
- viabilità di progetto

CATALOGO MOSI

SEGNALAZIONI ARCHEOLOGICHE PUNTUALI

- STRUTTURA / ETÀ PREISTORICA
- NURAGHE / ETÀ DEL BRONZO
- TORRE / ETÀ DEL BRONZO
- NECROPOLI / ETÀ DEL BRONZO
- STRUTTURA / ETÀ DEL BRONZO
- INSEDIAMENTO / ETÀ DEL BRONZO, MEDIEVALE
- INSEDIAMENTO / ETÀ DEL BRONZO, ROMANA
- SANTUARIO / ETÀ ARCAICA, MEDIEVALE
- INSEDIAMENTO / ETÀ ROMANA
- INSEDIAMENTO / ETÀ MEDIEVALE
- NECROPOLI / ETÀ ROMANA

SEGNALAZIONI ARCHEOLOGICHE LINEARE

- VIABILITÀ ANTICA
- MATERIALE DA RICOGNIZIONE
- ANOMALIA DA FOTOINTERPRETAZIONE

SEGNALAZIONI ARCHEOLOGICHE POLIGONALI

- AREE DI SCAVO
- ANOMALIA DA FOTOINTERPRETAZIONE
- MATERIALE DA RICOGNIZIONE

PUC GESICO

AREE ARCHEOLOGICHE H2

- AREA TUTELATA H2
- AREA DI INTERESSE ARCHEOLOGICO

PUC SELEGAS

- ZONA DI TUTELA ARCHEOLOGICA

SEGNALAZIONI ARCHEOLOGICHE LINEARE

- CASTRUM / ETÀ MEDIEVALE
- CHIESA / ETÀ MEDIEVALE
- CHIESA / ETÀ MODERNA
- STRUTTURA / NON DETERMINABILE
- INSEDIAMENTO / NON DETERMINABILE
- SANTUARIO / NON DETERMINABILE

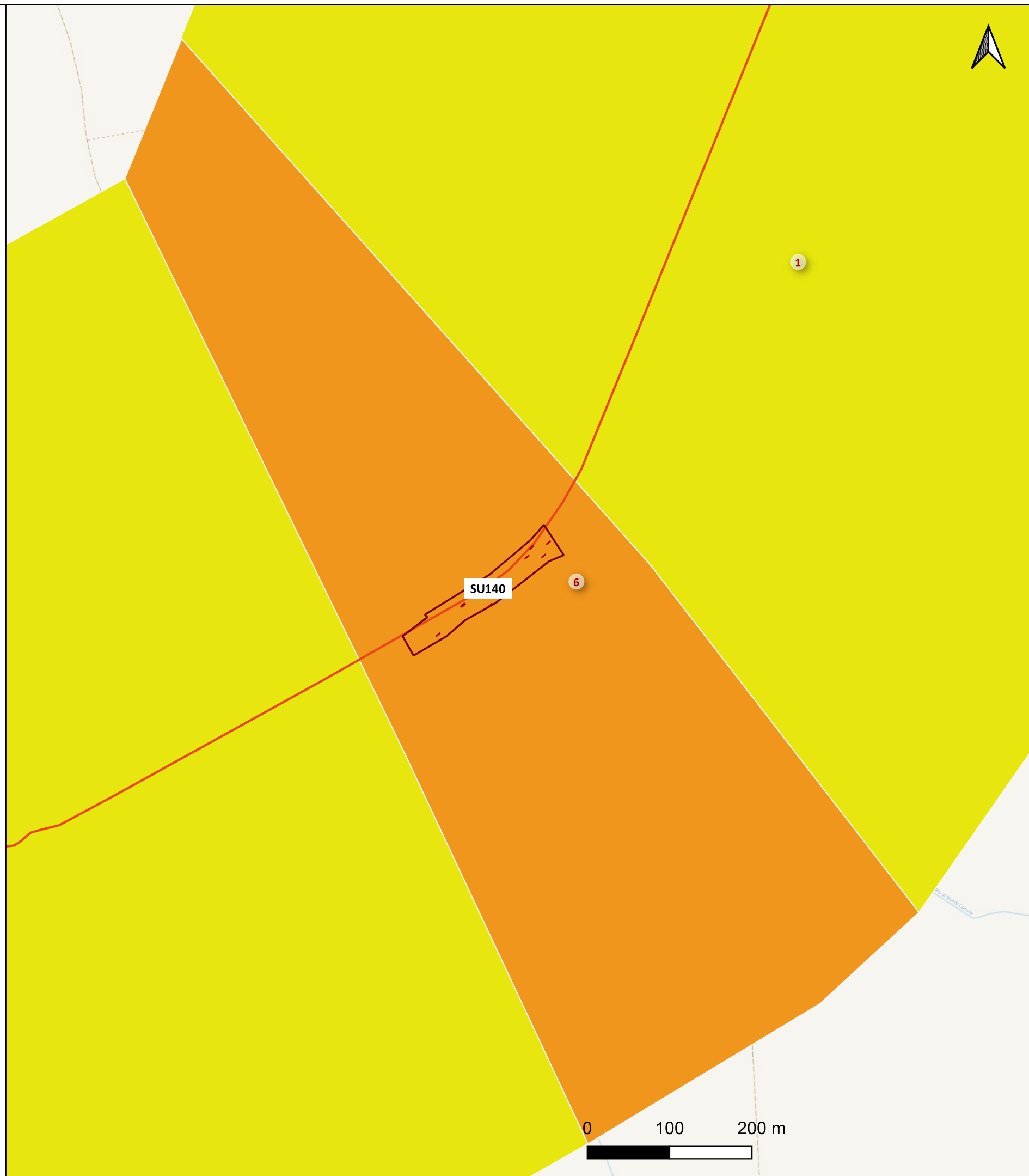
LEGENDA VRP - Carta del potenziale

- potenziale alto
- potenziale medio
- potenziale basso

**CARTA DEL POTENZIALE - SABAP-CA_2022_00042-NST - area 6
potenziale medio - affidabilità buona**

L'area risulta **indiziata da elementi documentari oggettivi**, non riconducibili oltre ogni dubbio all'esatta collocazione in questione (es. dubbi di erraticità degli stessi), che lasciano intendere un potenziale di tipo archeologico (geomorfologia, topografia, toponomastica, notizie) senza la possibilità di intrecciare più fonti in modo definitivo.

Durante la ricognizione di superficie, in località Sa Frisa, si individua un'ampia di materiali riferibile ad una possibile villa rurale (**SU140**) che insiste sul cavidotto



LEGENDA

PROGETTO

- wtg
- viabilità da adeguare
- SE - Cabina
- piazzole definitive
- Occupazioni temporanee
- cavidotto
- viabilità esistente
- viabilità di progetto

CATALOGO MOSI

SEGNALAZIONI ARCHEOLOGICHE PUNTUALI

- STRUTTURA / ETA' PREISTORICA
- NURAGHE / ETA' DEL BRONZO
- TORRE / ETA' DEL BRONZO
- NECROPOLI / ETA' DEL BRONZO
- STRUTTURA / ETA' DEL BRONZO
- INSEDIAMENTO / ETA' DEL BRONZO, MEDIEVALE
- INSEDIAMENTO / ETA' DEL BRONZO, ROMANA
- SANTUARIO / ETA' ARCAICA, MEDIEVALE
- INSEDIAMENTO / ETA' ROMANA
- INSEDIAMENTO / ETA' MEDIEVALE
- NECROPOLI / ETA' ROMANA

SEGNALAZIONI ARCHEOLOGICHE LINEARI

- VIABILITA' ANTICA
- MATERIALE DA RICOGNIZIONE
- ANOMALIA DA FOTOINTERPRETAZIONE

SEGNALAZIONI ARCHEOLOGICHE POLIGONALI

- AREE DI SCAVO
- ANOMALIA DA FOTOINTERPRETAZIONE
- MATERIALE DA RICOGNIZIONE

PUC GESICO

AREE ARCHEOLOGICHE H2

- AREA TUTELATA H2
- AREA DI INTERESSE ARCHEOLOGICO

PUC SELEGAS

- ZONA DI TUTELA ARCHEOLOGICA

LEGENDA

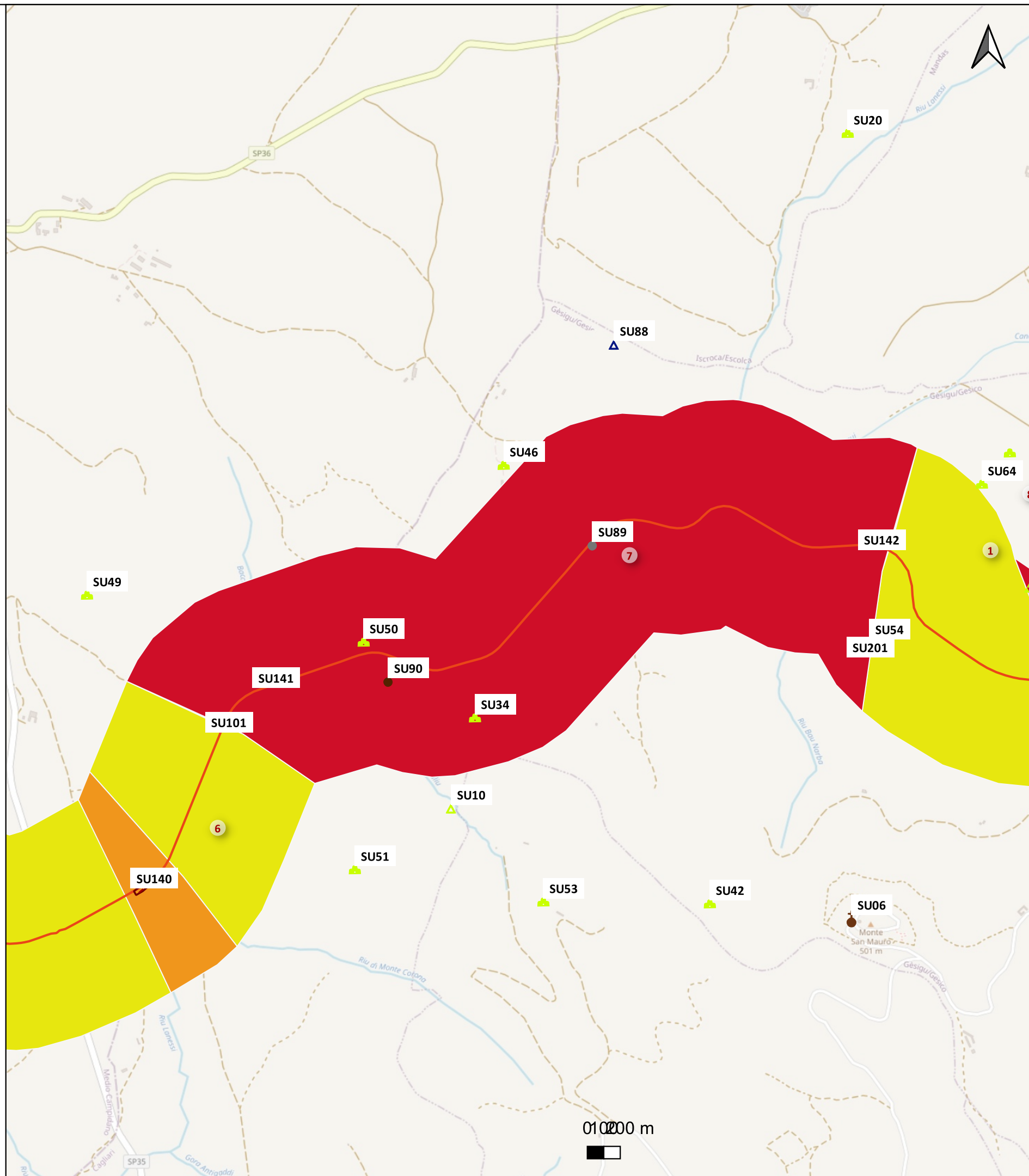
VRP - Carta del potenziale

- potenziale alto
- potenziale medio
- potenziale basso

CARTA DEL POTENZIALE - SABAP-CA_2022_00042-NST - area 7
potenziale alto - affidabilità buona

L'area risulta **indiziata da ritrovamenti diffusi**. Diversi ambiti di ricerca danno esito positivo. Numerosi rinvenimenti materiali dalla provenienza archeologicamente certa. L'estensione e la pluralità delle tracce coprono una vasta area.

Oltre a (SU89, SU50, SU90) si segnalano (SU34) nuraghe Accas e (SU54) Nuraghe su Fureddu rientrante in TAV.B - Norme di attuazione del PUC di Gesico: Per tutti gli interventi, di trasformazione o edificazione, ricadenti entro il raggio di 200 metri dai siti indicati nelle Tav.4.1 e Tav.4.2 del P.U.C. la concessione edilizia è subordinata all'ottenimento del nulla-osta della Soprintendenza Archeologica ai sensi della L.1089/1939.



LEGENDA

PROGETTO

- viabilità da adeguare
- SE - Cabina
- piazze definitive
- Occupazioni temporanee
- cavidotto
- viabilità esistente
- viabilità di progetto

CATALOGO MOSI

SEGNALAZIONI ARCHEOLOGICHE PUNTUALI

- STRUTTURA / ETA' PREISTORICA
- NURAGHE / ETA' DEL BRONZO
- TORRE / ETA' DEL BRONZO
- NECROPOLI / ETA' DEL BRONZO
- STRUTTURA / ETA' DEL BRONZO
- INSEDIAMENTO / ETA' DEL BRONZO, MEDIEVALE
- INSEDIAMENTO / ETA' DEL BRONZO, ROMANA
- SANTUARIO / ETA' ARCAICA, MEDIEVALE
- INSEDIAMENTO / ETA' ROMANA
- INSEDIAMENTO / ETA' MEDIEVALE
- NECROPOLI / ETA' ROMANA
- CASTRUM / ETA' MEDIEVALE
- CHIESA / ETA' MEDIEVALE
- CHIESA / ETA' MODERNA
- STRUTTURA / NON DETERMINABILE
- INSEDIAMENTO / NON DETERMINABILE
- SANTUARIO / NON DETERMINABILE

SEGNALAZIONI ARCHEOLOGICHE LINEARI

- VIABILITA' ANTICA
- MATERIALE DA RICOGNIZIONE
- ANOMALIA DA FOTOINTERPRETAZIONE

SEGNALAZIONI ARCHEOLOGICHE POLIGONALI

- AREA DI SCAVO
- ANOMALIA DA FOTOINTERPRETAZIONE
- MATERIALE DA RICOGNIZIONE

PUC GESICO

AREE ARCHEOLOGICHE H2

- AREA TUTELATA H2
- AREA DI INTERESSE ARCHEOLOGICO

PUC SELEGAS

- ZONA DI TUTELA ARCHEOLOGICA

LEGENDA

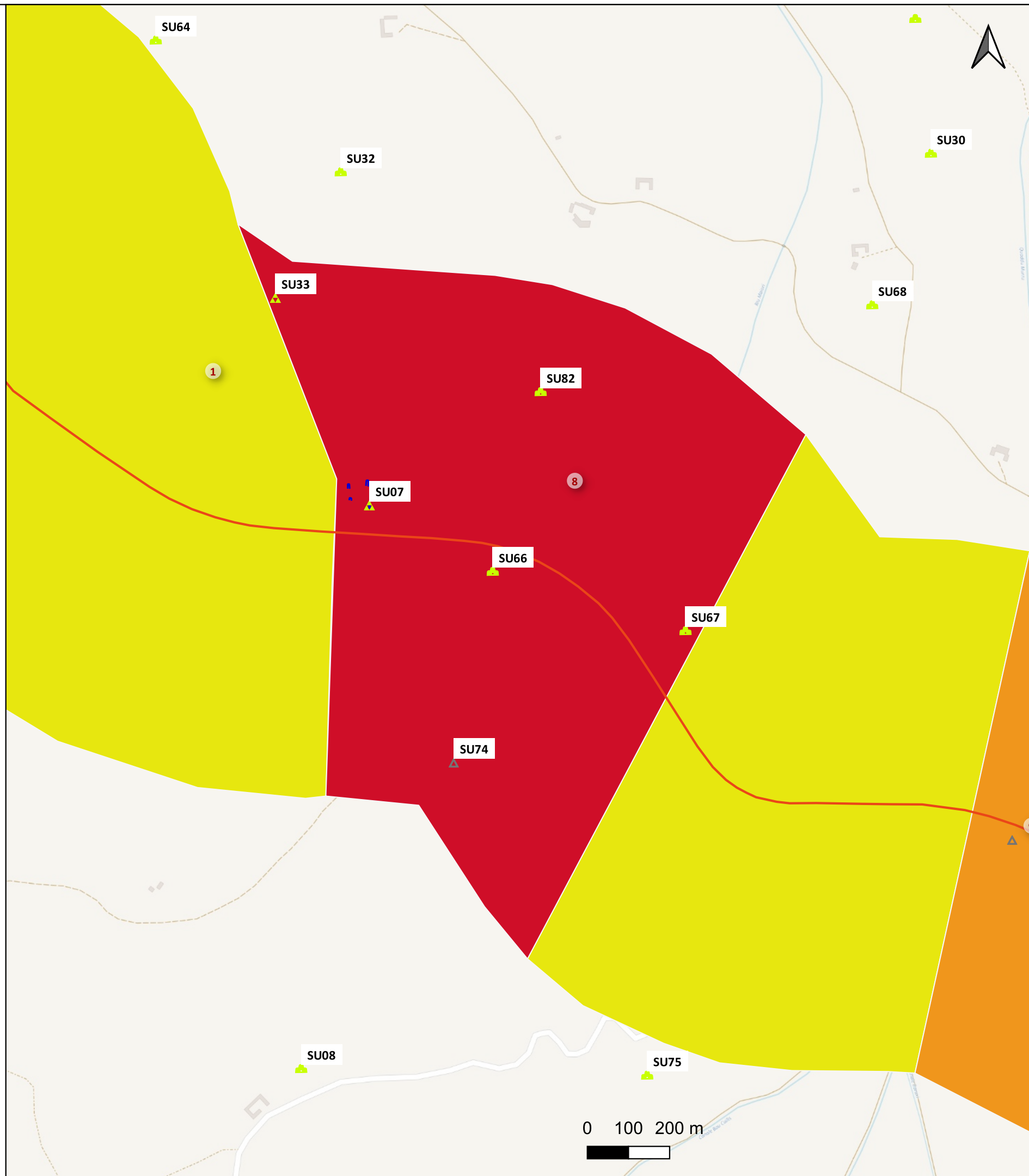
VRP - Carta del potenziale

- potenziale alto
- potenziale medio
- potenziale basso

CARTA DEL POTENZIALE - SABAP-CA_2022_00042-NST - area 8
potenziale alto - affidabilità buona

L'area risulta **indiziata da ritrovamenti diffusi**. Diversi ambiti di ricerca danno esito positivo. Numerosi rinvenimenti materiali dalla provenienza archeologicamente certa. L'estensione e la pluralità delle tracce coprono una vasta area.

Nell'area si segnalano **(SU33)**, Tombe dei giganti, **(SU82)** S'asserri **(SU74)** Ciricus de Is Paras tutti rientranti in **TAV.B - Norme di attuazione del PUC di Gesico: Per tutti gli interventi, di trasformazione o edificazione, ricadenti entro il raggio di 200 metri dai siti indicati nelle Tav.4.1 e Tav.4.2 del P.U.C. la concessione edilizia è subordinata all'ottenimento del nulla-osta della Soprintendenza Archeologica ai sensi della L.1089/1939.**



LEGENDA

PROGETTO

- wtg
- viabilità da adeguare
- SE - Cabina
- piazze definitive
- Occupazioni temporanee
- cavidotto
- viabilità esistente
- viabilità di progetto

CATALOGO MOSI

SEGNALAZIONI ARCHEOLOGICHE PUNTUALI

- STRUTTURA / ETA' PREISTORICA
- NURAGHE / ETA' DEL BRONZO
- TORRE / ETA' DEL BRONZO
- NECROPOLI / ETA' DEL BRONZO
- STRUTTURA / ETA' DEL BRONZO
- INSEDIAMENTO / ETA' DEL BRONZO, MEDIEVALE
- INSEDIAMENTO / ETA' DEL BRONZO, ROMANA
- SANTUARIO / ETA' ARCAICA, MEDIEVALE
- INSEDIAMENTO / ETA' ROMANA
- INSEDIAMENTO / ETA' MEDIEVALE
- NECROPOLI / ETA' ROMANA

SEGNALAZIONI ARCHEOLOGICHE LINEARI

- VIABILITA' ANTICA
- MATERIALE DA RICOGNIZIONE
- ANOMALIA DA FOTOINTERPRETAZIONE

SEGNALAZIONI ARCHEOLOGICHE POLIGONALI

- AREA DI SCAVO
- ANOMALIA DA FOTOINTERPRETAZIONE
- MATERIALE DA RICOGNIZIONE

PUC GESICO

AREE ARCHEOLOGICHE H2

- AREA TUTELATA H2
- AREA DI INTERESSE ARCHEOLOGICO

PUC SELEGAS

- ZONA DI TUTELA ARCHEOLOGICA

LEGENDA

VRP - Carta del potenziale

- potenziale alto
- potenziale medio
- potenziale basso

CARTA DEL POTENZIALE - SABAP-CA_2022_00042-NST - area 9
potenziale medio - affidabilità buona

Indiziato da **dati topografici o da osservazioni remote**, ricorrenti nel tempo e interpretabili oggettivamente come degni di nota (es. soilmark, cropmark, micromorfologia, tracce centuriali). Può essere presente o anche assente il rinvenimento materiale.

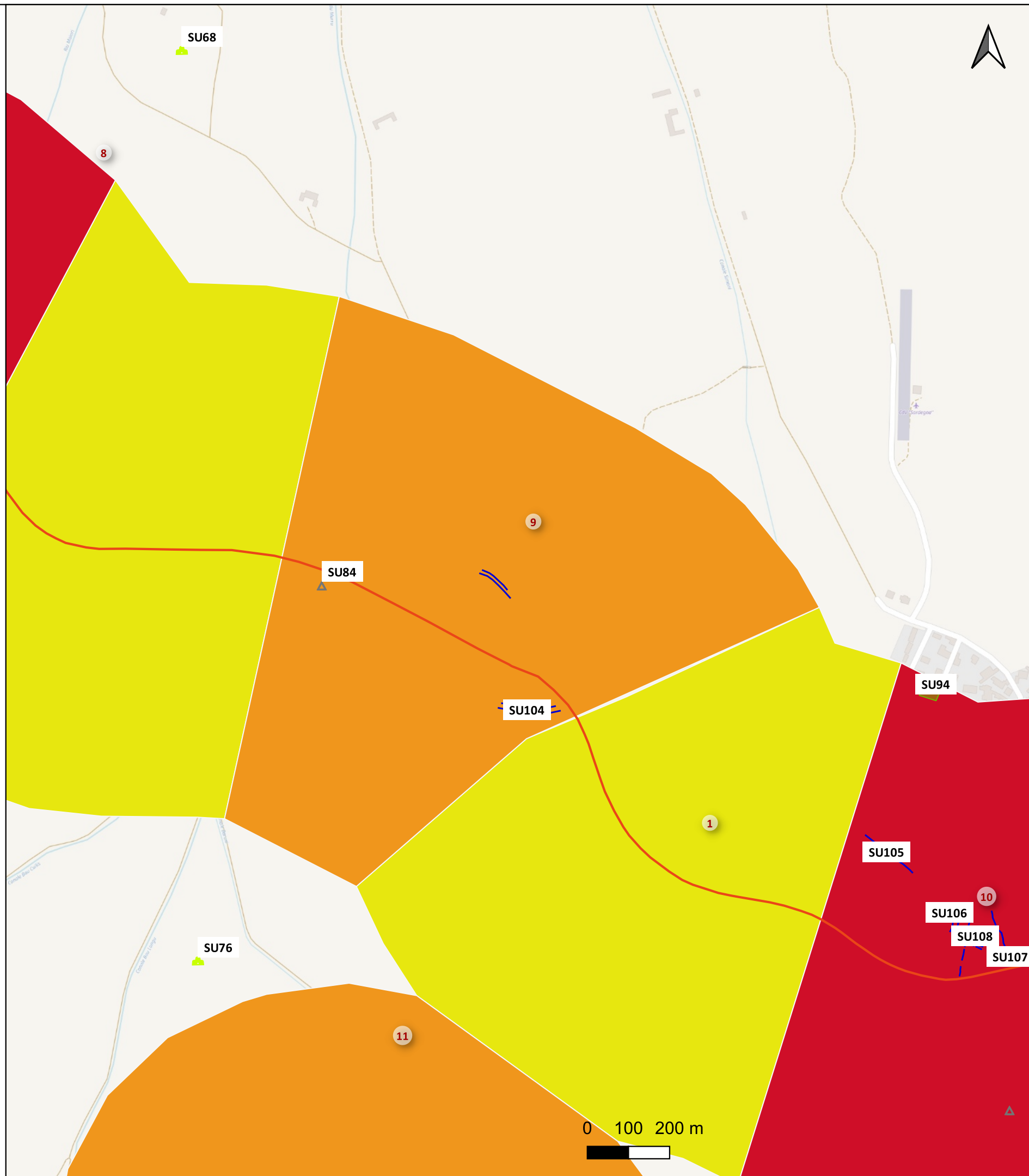
All'altezza di località Su au Segua si segnala la presenza di **(SU84)**, a circa 37m dal tracciato, un pozzo cisterna.

TAV.B - Norme di attuazione del PUC di Gesico: Per tutti gli interventi, di trasformazione o edificazione, ricadenti entro il raggio di 200 metri dai siti indicati nelle Tav.4.1 e Tav.4.2 del P.U.C. la concessione edilizia è subordinata all'ottenimento del nulla-osta della Soprintendenza Archeologica ai sensi della L.1089/1939.

A circa 600m ad est si individuano due gruppi di anomalie lineari e parallele, con andamento leggermente curvilineo **(SU104)** riferibili a canalizzazioni, viabilità (?).

LEGENDA	
PROGETTO	
● wtg	
■ viabilità da adeguare	
■ SE - Cabina	
■ piazzole definitive	
■ Occupazioni temporanee	
— cavidotto	
— viabilità esistente	
— viabilità di progetto	
CATALOGO MOSI	
SEGNALAZIONI ARCHEOLOGICHE PUNTUALI	
▲	STRUTTURA / ETA' PREISTORICA
■	NURAGHE / ETA' DEL BRONZO
■	TORRE / ETA' DEL BRONZO
▲	NECROPOLI / ETA' DEL BRONZO
▲	STRUTTURA / ETA' DEL BRONZO
●	INSEDIAMENTO / ETA' DEL BRONZO, MEDIEVALE
●	INSEDIAMENTO / ETA' DEL BRONZO, ROMANA
■	SANTUARIO / ETA' ARCAICA, MEDIEVALE
●	INSEDIAMENTO / ETA' ROMANA
●	INSEDIAMENTO / ETA' MEDIEVALE
▲	NECROPOLI / ETA' ROMANA
■	CASTRUM / ETA' MEDIEVALE
■	CHIESA / ETA' MEDIEVALE
■	CHIESA / ETA' MODERNA
■	STRUTTURA / NON DETERMINABILE
■	INSEDIAMENTO / NON DETERMINABILE
■	SANTUARIO / NON DETERMINABILE
SEGNALAZIONI ARCHEOLOGICHE LINEARI	
—	VIABILITA' ANTICA
—	MATERIALE DA RICOGNIZIONE
—	ANOMALIA DA FOTOINTERPRETAZIONE
SEGNALAZIONI ARCHEOLOGICHE POLIGONALI	
■	AREA DI SCAVO
■	ANOMALIA DA FOTOINTERPRETAZIONE
■	MATERIALE DA RICOGNIZIONE
PUC GESICO	
■	AREE ARCHEOLOGICHE H2
■	AREA TUTELATA H2
■	AREA DI INTERESSE ARCHEOLOGICO
PUC SELEGAS	
■	ZONA DI TUTELA ARCHEOLOGICA

LEGENDA	
VRP - Carta del potenziale	
potenziale alto	■
potenziale medio	■
potenziale basso	■



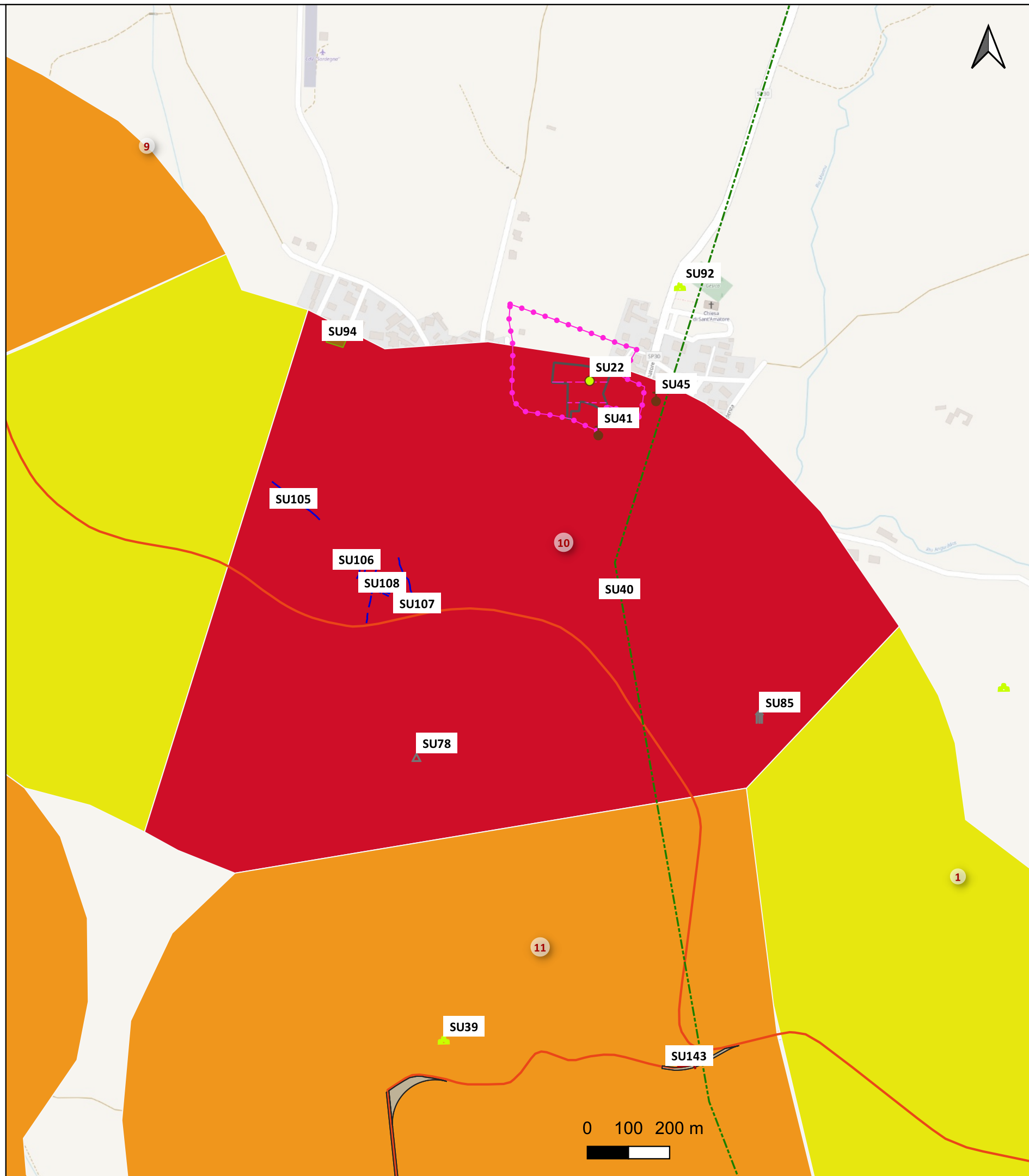
CARTA DEL POTENZIALE - SABAP-CA_2022_00042-NST - area 10
potenziale alto - affidabilità buona

L'area risulta **indiziata da ritrovamenti diffusi**. Diversi ambiti di ricerca danno esito positivo. Numerosi rinvenimenti materiali dalla provenienza archeologicamente certa. L'estensione e la pluralità delle tracce coprono una vasta area.

Si segnala il sito (**SU22**), complesso nuragico di San Sebastiano, rientrante nelle aree archeologiche H2 del PUC di Gesico.

Art. 29, Aree archeologiche Zona H2: In tali zone e nel raggio cli 200 è vietato qualsiasi intervento edificatorio e qualsiasi manomissione ciel suolo. Sono consentite esclusivamente operazioni cli recupero archeologico. Tali interventi debbono necessariamente essere autorizzati e controllati dalla Soprintendenza Archeologica competente.

Nell'area insistono anche i siti (SU78) e (SU85), rispettivamente pozzo e altare sacrificale, rientranti nel PUC GESICO



LEGENDA	
PROGETTO	
● wtg	
■ viabilità da adeguare	
■ SE - Cabina	
■ piazzole definitive	
■ Occupazioni temporanee	
— cavidotto	
— viabilità esistente	
— viabilità di progetto	
CATALOGO MOSI	
SEGNALAZIONI ARCHEOLOGICHE PUNTUALI	
▲	STRUTTURA / ETA' PREISTORICA
■	NURAGHE / ETA' DEL BRONZO
■	TORRE / ETA' DEL BRONZO
▲	NECROPOLI / ETA' DEL BRONZO
▲	STRUTTURA / ETA' DEL BRONZO
●	INSEDIAMENTO / ETA' DEL BRONZO, MEDIEVALE
●	INSEDIAMENTO / ETA' DEL BRONZO, ROMANA
■	SANTUARIO / ETA' ARCAICA, MEDIEVALE
●	INSEDIAMENTO / ETA' ROMANA
●	INSEDIAMENTO / ETA' MEDIEVALE
▲	NECROPOLI / ETA' ROMANA
■	CASTRUM / ETA' MEDIEVALE
■	CHIESA / ETA' MEDIEVALE
■	CHIESA / ETA' MODERNA
■	STRUTTURA / NON DETERMINABILE
■	INSEDIAMENTO / NON DETERMINABILE
■	SANTUARIO / NON DETERMINABILE
SEGNALAZIONI ARCHEOLOGICHE LINEARI	
---	VIABILITA' ANTICA
---	MATERIALE DA RICOGNIZIONE
---	ANOMALIA DA FOTOINTERPRETAZIONE
SEGNALAZIONI ARCHEOLOGICHE POLIGONALI	
■	AREE DI SCAVO
■	ANOMALIA DA FOTOINTERPRETAZIONE
■	MATERIALE DA RICOGNIZIONE
PUC GESICO	
■	AREE ARCHEOLOGICHE H2
■	AREA TUTELATA H2
■	AREA DI INTERESSE ARCHEOLOGICO
PUC SELEGAS	
■	ZONA DI TUTELA ARCHEOLOGICA

LEGENDA	
VRP - Carta del potenziale	
potenziale alto	■
potenziale medio	■
potenziale basso	■

CARTA DEL POTENZIALE - SABAP-CA_2022_00042-NST - area 12
potenziale alto - affidabilità buona

L'area risulta **indiziata da ritrovamenti diffusi**. Diversi ambiti di ricerca danno esito positivo. Numerosi rinvenimenti materiali dalla provenienza archeologicamente certa. L'estensione e la pluralità delle tracce coprono una vasta area.

A circa 95m dalla piazzola di WTG7 si segnala (**SU27**), Nuraghe Ladiri, confermato da lettura da fotointerpretazione (**SU132**). La ricognizione di superficie mette in luce diverse murature che forniscono indicativamente il perimetro del nuraghe (**SU136**).

Nell'area si segnala anche (SU28), Nuraghe Siliqua, confermato ed ulteriormente delimitato dalla lettura da fotointerpretazione (SU130-131)

LEGENDA

PROGETTO

- wtg
- viabilità da adeguare
- SE - Cabina
- piazze definitive
- Occupazioni temporanee
- cavidotto
- viabilità esistente
- viabilità di progetto

CATALOGO MOSI

SEGNALAZIONI ARCHEOLOGICHE PUNTUALI

- STRUTTURA / ETÀ PREISTORICA
- NURAGHE / ETÀ DEL BRONZO
- TORRE / ETÀ DEL BRONZO
- NECROPOLI / ETÀ DEL BRONZO
- STRUTTURA / ETÀ DEL BRONZO
- INSEDIAMENTO / ETÀ DEL BRONZO, MEDIEVALE
- INSEDIAMENTO / ETÀ DEL BRONZO, ROMANA
- SANTUARIO / ETÀ ARCAICA, MEDIEVALE
- INSEDIAMENTO / ETÀ ROMANA
- INSEDIAMENTO / ETÀ MEDIEVALE
- NECROPOLI / ETÀ ROMANA

SEGNALAZIONI ARCHEOLOGICHE LINEARI

- VIABILITÀ ANTICA
- MATERIALE DA RICOGNIZIONE
- ANOMALIA DA FOTINTERPRETAZIONE

SEGNALAZIONI ARCHEOLOGICHE POLIGONALI

- AREE DI SCAVO
- ANOMALIA DA FOTINTERPRETAZIONE
- MATERIALE DA RICOGNIZIONE

PUC GESICO

AREE ARCHEOLOGICHE H2

- AREA TUTELATA H2
- AREA DI INTERESSE ARCHEOLOGICO

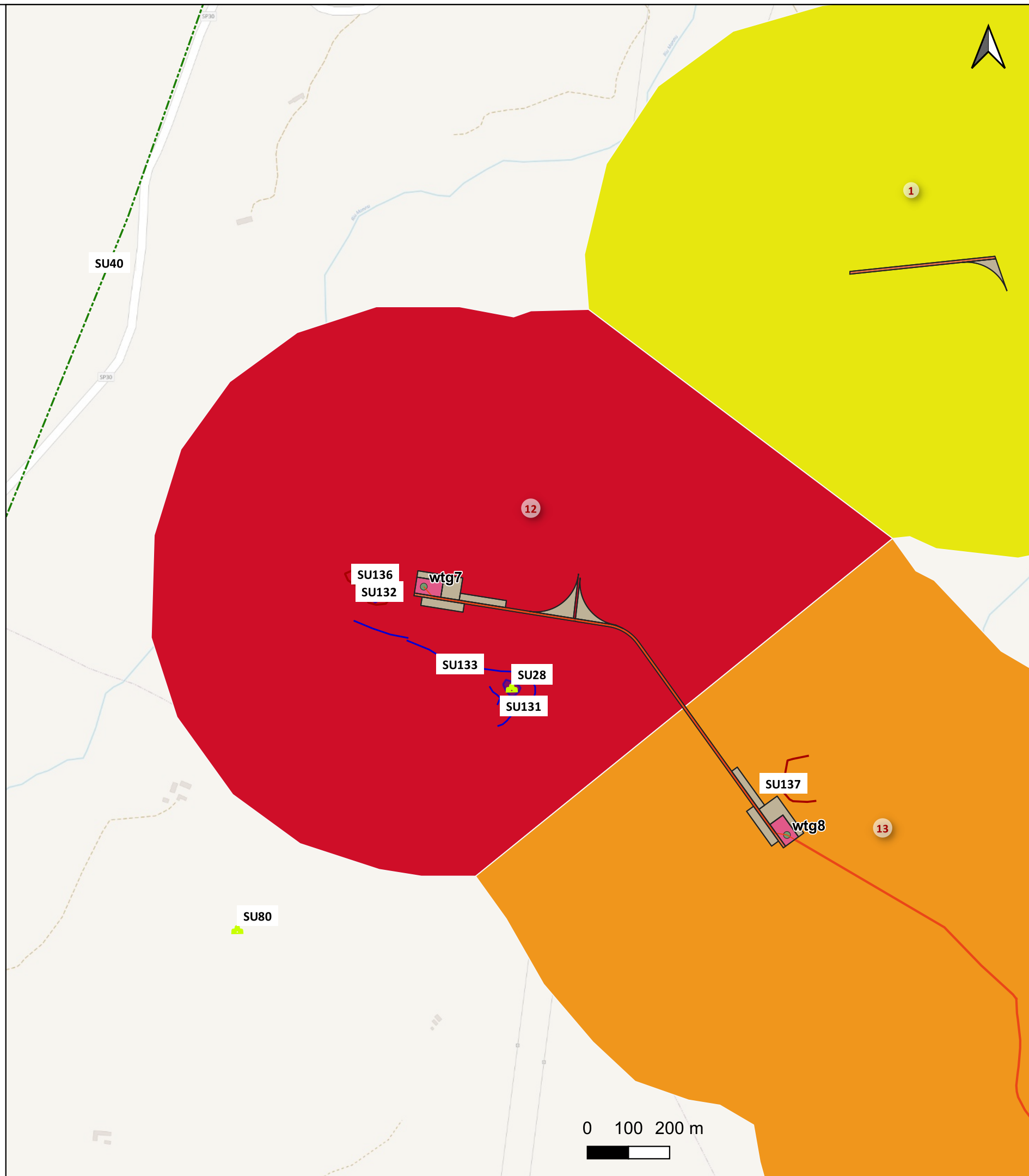
PUC SELEGAS

- ZONA DI TUTELA ARCHEOLOGICA

LEGENDA

VRP - Carta del potenziale

- potenziale alto
- potenziale medio
- potenziale basso

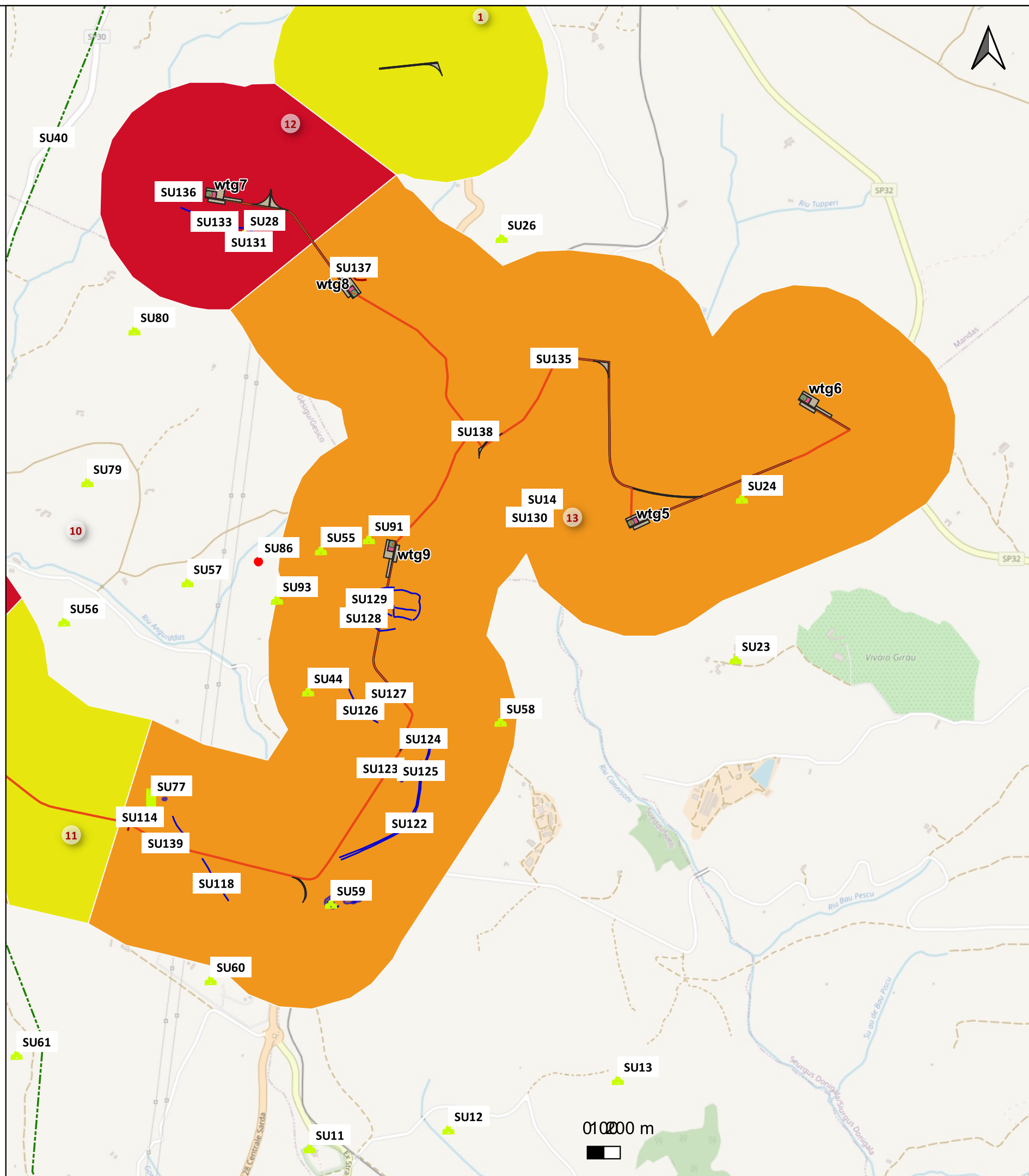


CARTA DEL POTENZIALE - SABAP-CA_2022_00042-NST - area 13
potenziale medio - affidabilità buona

L'area risulta **indiziata da ritrovamenti diffusi**. Diversi ambiti di ricerca danno esito positivo. Numerosi rinvenimenti materiali dalla provenienza archeologicamente certa. L'estensione e la pluralità delle tracce coprono una vasta area.

L'area risulta indiziata da diverse anomalie da fotointerpretazione e dalla presenza di diversi nuraghe degni di nota, come **(SU44)** Nuraghe Su Linu, **(SU91)** Nuraghe Gemme E' Scanu tutti rientranti in **TAV.B - Norme di attuazione del PUC di Gesico: Per tutti gli interventi, di trasformazione o edificazione, ricadenti entro il raggio di 200 metri dai siti indicati nelle Tav.4.1 e Tav.4.2 del P.U.C. la concessione edilizia è subordinata all'ottenimento del nulla-osta della Soprintendenza Archeologica ai sensi della L.1089/1939.**

Si segnalano diversi muretti a secco (dal 28/11/2018 rientranti nel Patrimonio Unesco)



LEGENDA

PROGETTO

- wtg
- viabilità da adeguare
- SE - Cabina
- piazzole definitive
- Occupazioni temporanee
- cavidotto
- viabilità esistente
- viabilità di progetto

CATALOGO MOSI

SEGNALAZIONI ARCHEOLOGICHE PUNTUALI

- STRUTTURA / ETA' PREISTORICA
- NURAGHE / ETA' DEL BRONZO
- TORRE / ETA' DEL BRONZO
- NECROPOLI / ETA' DEL BRONZO
- STRUTTURA / ETA' DEL BRONZO
- INSEDIAMENTO / ETA' DEL BRONZO, MEDIEVALE
- INSEDIAMENTO / ETA' DEL BRONZO, ROMANA
- SANTUARIO / ETA' ARCAICA, MEDIEVALE
- INSEDIAMENTO / ETA' ROMANA
- INSEDIAMENTO / ETA' MEDIEVALE
- NECROPOLI / ETA' ROMANA

SEGNALAZIONI ARCHEOLOGICHE LINEARI

- VIABILITA' ANTICA
- MATERIALE DA RICOGNIZIONE
- ANOMALIA DA FOTINTERPRETAZIONE

SEGNALAZIONI ARCHEOLOGICHE POLIGONALI

- AREA DI SCAVO
- ANOMALIA DA FOTINTERPRETAZIONE
- MATERIALE DA RICOGNIZIONE

PUC GESICO

AREE ARCHEOLOGICHE H2

- AREA TUTELATA H2
- AREA DI INTERESSE ARCHEOLOGICO

PUC SELEGAS

- ZONA DI TUTELA ARCHEOLOGICA

LEGENDA

VRP - Carta del potenziale

- potenziale alto
- potenziale medio
- potenziale basso