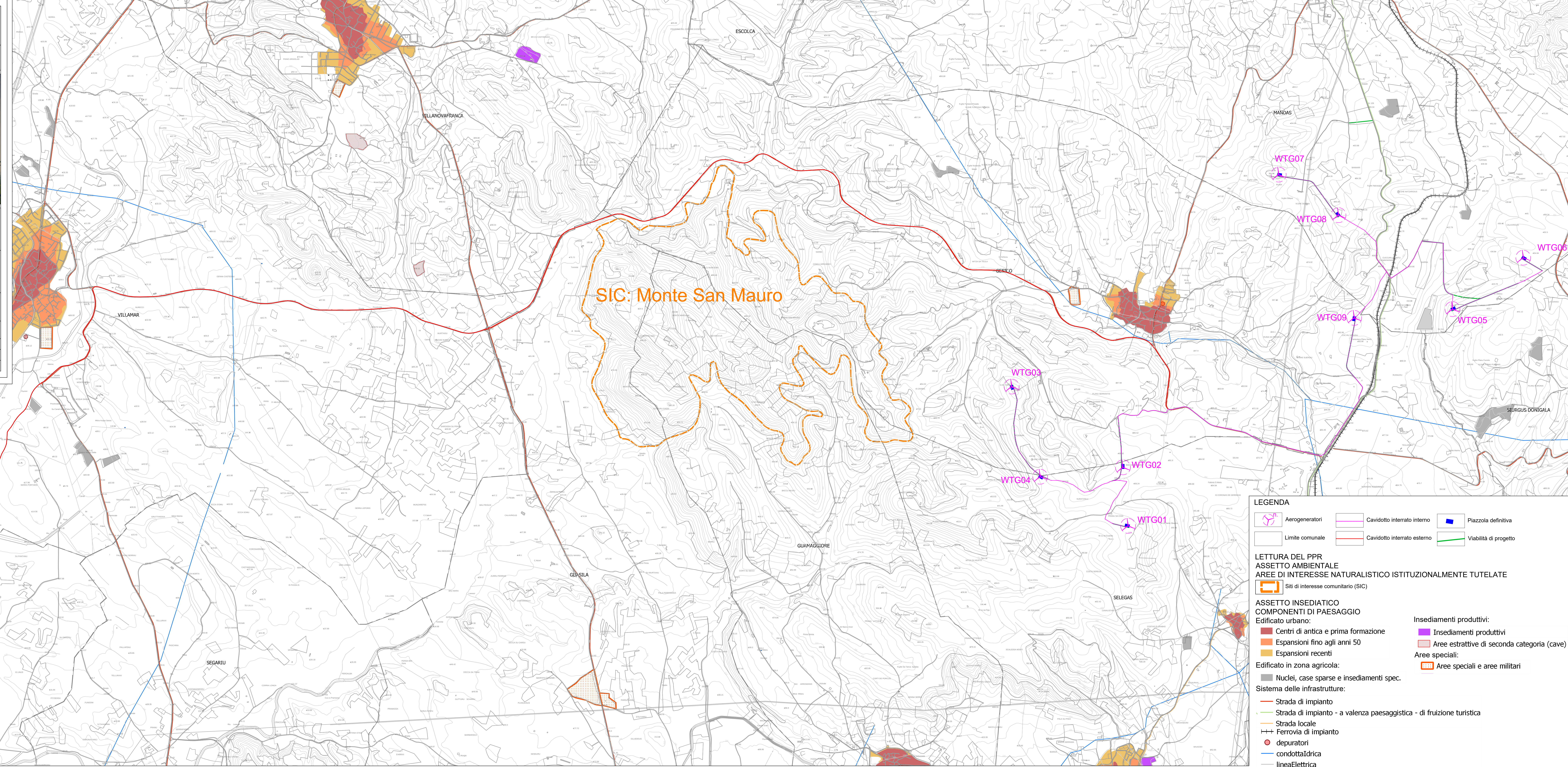




**PROGETTO**  
 PROGETTO DEFINITIVO PER LA REALIZZAZIONE DI UN PARCO EOLICO DENOMINATO "PLANU SERRANTIS" COMPOSTO DA 9 EROGENERATORI DA 6,6 MW, PER UNA POTENZA COMPLESSIVA DI 59,4 MW SITO NEI COMUNI DI SELEGAS, GESICO E MANDAS (SU), CON OPERE DI CONNESSIONE NEI COMUNI DI GUASILA, VILLANOVAFRANCA, VILLAMAR, FURTEI, SANLURI (SU)

**ELABORATO**  
 Titolo: **INQUADRAMENTO DI DETTAGLIO SU CTR COMPONENTI DI PAESAGGIO: IMPIANTO EOLICO ED OPERE DI CONNESSIONE**  
 Tav./Doc.: **CPA - 08**  
 Codice elaborato: **EOL - CPA - 08**  
 Scala/Formato: **1:15.000 - A2+**

REV.	DATA	DESCRIZIONE	ELABORAZIONE	VERIFICA	APPROVAZIONE
0	Novembre 2022	Prima emissione	M&M	M&M	GR/alue



**LEGENDA**

- Aerogeneratori
- Cavidotto interrato interno
- Piazzola definitiva
- Limite comunale
- Cavidotto interrato esterno
- Viabilità di progetto

**LETTURA DEL PPR  
 ASSETTO AMBIENTALE  
 AREE DI INTERESSE NATURALISTICO ISTITUZIONALMENTE TUTELATE**

- Siti di interesse comunitario (SIC)

**ASSETTO INSEDIATICO  
 COMPONENTI DI PAESAGGIO**

Edificato urbano:

- Centri di antica e prima formazione
- Espansioni fino agli anni 50
- Espansioni recenti
- Insediamenti produttivi
- Aree estrattive di seconda categoria (cave)

Edificato in zona agricola:

- Nuclei, case sparse e insediamenti spec.
- Aree speciali e aree militari

**Sistema delle infrastrutture:**

- Strada di impianto
- Strada di impianto - a valenza paesaggistica - di fruizione turistica
- Strada locale
- Ferrovia di impianto
- depuratori
- condottaIdrica
- lineaElettrica

