

GR/alue
improving performance, improving life.

GRV WIND SARDEGNA 6 S.R.L.
Via Durini, 9
20122 Milano
Tel. +39 02 50041959
PEC: grvwindsardegna6@legalmail.it

GRV WIND SARDEGNA 4 S.R.L.

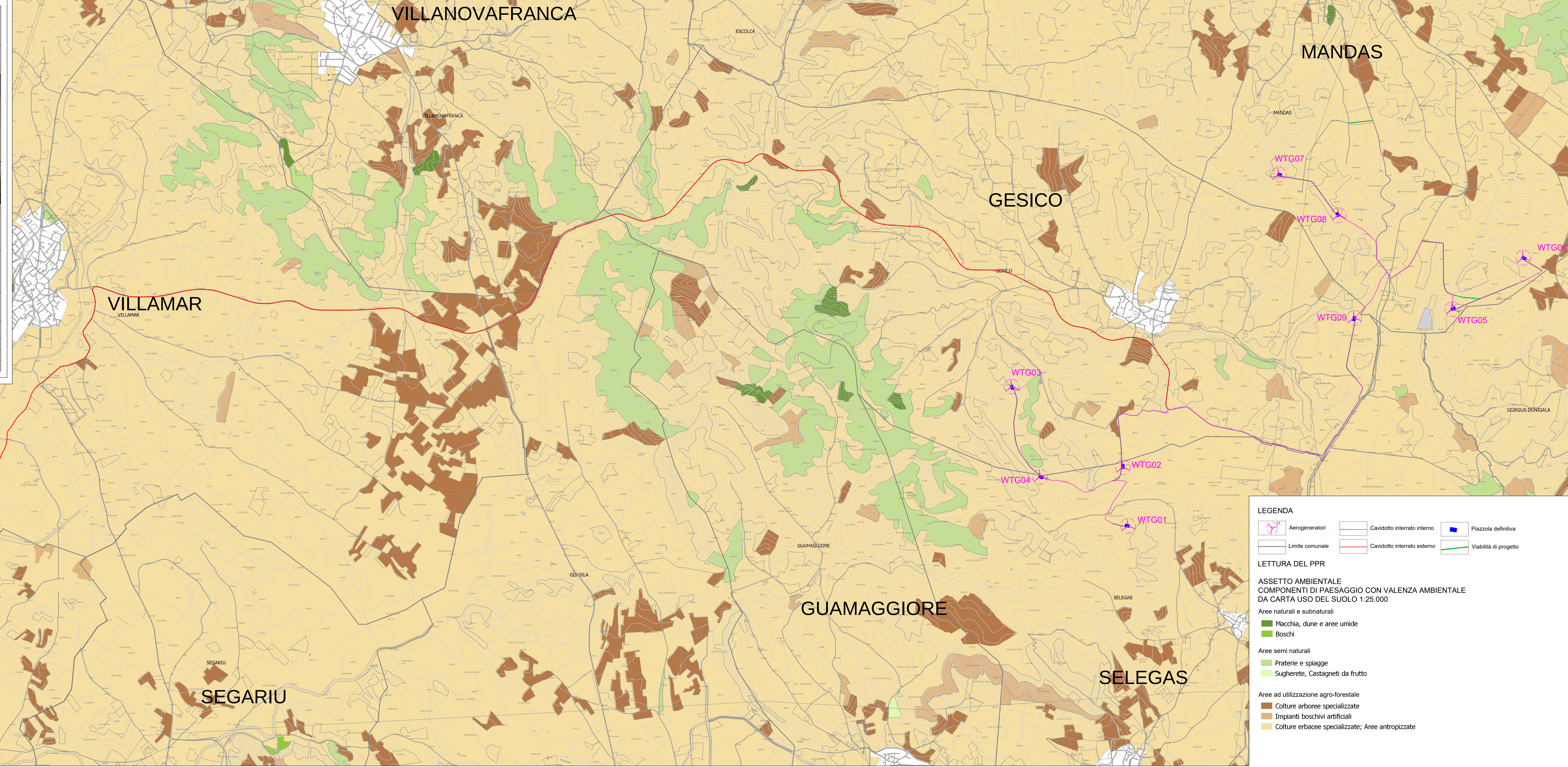
PROGETTISTI
Progettista: Ing. Massimo Maraglio
Ing. Giuseppe Antonio Orsi
Collaboratori: Ing. Giovanni Sotgiu
Ing. Christian Sotgiu



PROGETTO
PROGETTO DEFINITIVO PER LA REALIZZAZIONE DI UN PARCO EOLICO DENOMINATO "PLANU SERRANTIS" COMPOSTO DA 9 EROGENERATORI DA 6,6 MW, PER UNA POTENZA COMPLESSIVA DI 59,4 MW SITO NEI COMUNI DI SELEGAS, GESICO E MANDAS (SU), CON OPERE DI CONNESSIONE NEI COMUNI DI GUASILA, VILLANOVAFRANCA, VILLAMAR, FURTEI, SANLURI (SU)

ELABORATO
Titolo: INQUADRAMENTO DI DETTAGLIO SU CTR COMPONENTI DEL PAESAGGIO CON VALENZA AMBIENTALE DA CARTA D'USO DEL SUOLO: IMPIANTO EOLICO ED OPERE DI CONNESSIONE
Codice elaborato: EOL - CPA - 09
Tav./Doc.: CPA - 09
Scala/Formato: 1:15.000 - A2+

REV.	DATA	DESCRIZIONE	ELABORAZIONE	VERIFICA	APPROVAZIONE
0	Novembre 2022	Prima emissione	M&M	M&M	GR/ALUE



LEGENDA

- Aerogeneratori
- Cavidotto interrato interno
- Piazzola definitiva
- Limite comunale
- Cavidotto interrato esterno
- Viabilità di progetto

LETTURA DEL PPR

ASSETTO AMBIENTALE
COMPONENTI DI PAESAGGIO CON VALENZA AMBIENTALE
DA CARTA USO DEL SUOLO 1:25.000

Aree naturali e subnaturali

- Macchia, dune e aree umide
- Boschi

Aree semi naturali

- Praterie e spiagge
- Sugherete, Castagneti da frutto

Aree ad utilizzazione agro-forestale

- Culture arboree specializzate
- Impianti boschivi artificiali
- Culture erbacee specializzate; Aree antropizzate

