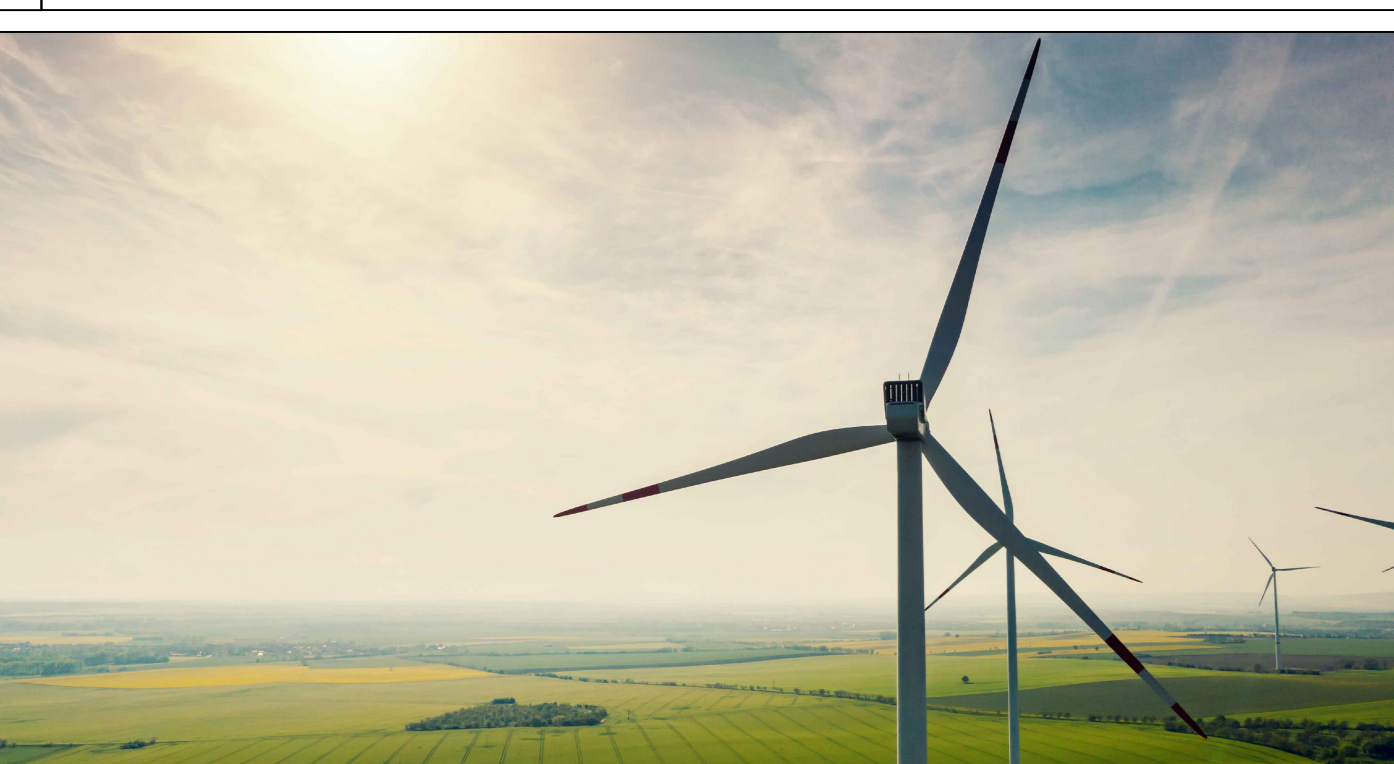


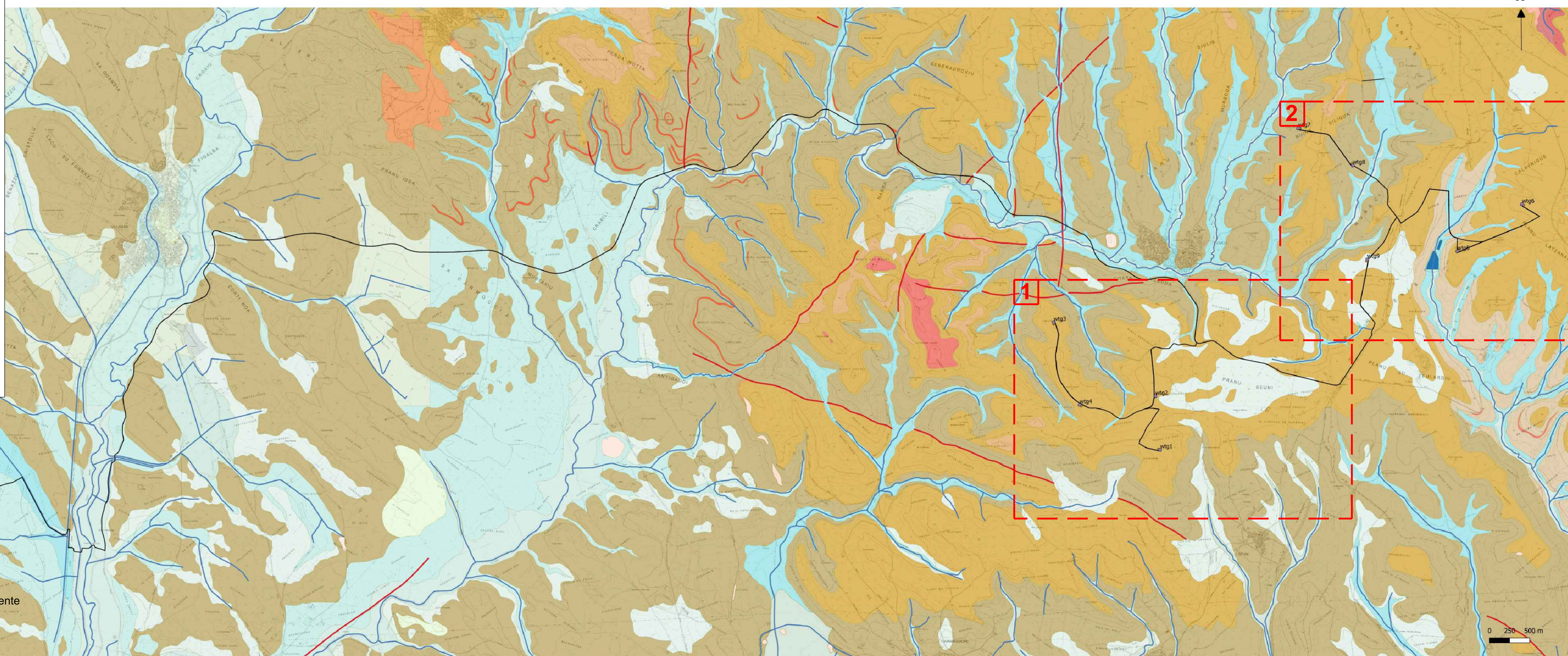


Progetto: Ing. Giuseppe Nanni (Progettista)	MMG ENGINEERING S.R.L. Via Salaria, 1000 00198 Roma (RM)	Cliente: G&A ROBERTO TOLA
--	--	------------------------------



PROGETTO DEFINITIVO PER LA REALIZZAZIONE DI UN PARCO EOLICO DENOMINATO "PLANU SERRANTIS" COMPOSTO DA 9 EROGENERATORI DA 6,6 MW, PER UNA POTENZA COMPLESSIVA DI 59,4 MW SITO NEI COMUNI DI SELEGAS, GESICO E MANDAS (SU), CON OPERE DI CONNESSIONE NEI COMUNI DI GUASILA, VILLANOVAFRANCA, VILLAMAR, FURTEI, SANLURI (SU)

Titolo: CARTA GEOLOGICA	Tav./Doc: Tav. GEO - 03 Foglio 1 di 2				
Codice elaborato: EOL - GEO - 03	Scala/Formato: 1:20.000 - A0				
0 REV.	0 DATA	Prima emissione	MSB	MSB	GRVALUE
DESCRIZIONE	ELABORAZIONE	VERIFICA	APPROVAZIONE		



LEGENDA

- Faglie
 - Reticolo Idrografico
- Litologia**
- Arenarie di Serra Longa (Formazione di Nurallao). Arenarie da grossolane a micro-conglomeratiche. Con intercalazioni di arenarie siltose. OLIGOCENE SUP.
 - Coltri eluvio-colluviali. Detriti immersi in matrice fine, talora con intercalazioni di suoli più o meno evoluti, arricchiti in frazione organica. OLOCENE
 - Conglomerato di Duiddunu (FORMAZIONE DI NURALLAO). Conglomerati poligenici eterometrici e sabbie con locali livelli di biocalcarenti, talvolta con componente vulcanica. OLIGOCENE SUP. - BURDIGALIANO?
 - Depositi alluvionali terrazzati. Ghiaie con subordinate sabbie. OLOCENE
 - Depositi alluvionali terrazzati. Limi ed argille. OLOCENE
 - Depositi alluvionali terrazzati. OLOCENE
 - Depositi alluvionali. Ghiaie da grossolane a medie. OLOCENE
 - Depositi alluvionali. OLOCENE
 - Depositi alluvionali. Sabbie con subordinati limi e argille. OLOCENE
 - Depositi antropici. Discariche minerarie. OLOCENE
 - Depositi antropici. Discariche per inerti. OLOCENE
 - Depositi antropici. Materiali di riporto e aree bonificate. OLOCENE
 - Depositi di frana. Corpi di frana antichi. OLOCENE
 - Depositi di frana. Corpi di frana. OLOCENE
 - Depositi di versante. Detriti con clasti angolosi, talora parzialmente cementati. OLOCENE
 - Depositi palustri. Argille molto plastiche ricche in materia organica con intercalate sabbie. OLOCENE
 - Depositi palustri. Limi ed argille limose talvolta ciottolose, fanghi torbosi con frammenti di molluschi. OLOCENE
 - FORMAZIONE DELLA MARMILLA. Marne siltose alternate a livelli arenacei da mediamente grossolani a fini, talvolta con materiale vulcanico rimaneggiato. AQUITANIANO - BURDIGALIANO INF.
 - FORMAZIONE DI PALA MANNA. Altezze di metasiltiti e metarenarie micacee, metaquarzoareniti. CARBONIFERO TINF.
- Laghi**
- Litofacies nel Subintema di Portosuso (SINTEMA DI PORTOVESME). Ghiaie alluvionali terrazzate da medie a grossolane, con subordinate sabbie. PLEISTOCENE SUP.
 - Litofacies nella FORMAZIONE DELLA MARMILLA. Intercalazioni di tufi biancastri e livelli arenacei con forte componente vulcanoclastica. AQUITANIANO - BURDIGALIANO INF.
 - Litofacies nelle Arenarie di Serra Longa (FORMAZIONE DI NURALLAO). Bancate metriche di arenarie fossilifere e biocalcarenti. OLIGOCENE SUP. - BURDIGALIANO?
 - Litofacies nelle LAVI E PIROCLASTITI DI BRUNCI SU SENSU. Depositi piroclastici saldati, a litici di andesiti violacee con vario grado di alterazione e pomice argillifere verdastre (1 mm - 5 cm) (loc. P.ta Funtanano). (19,7 ± 4,1 Ma). BURDIGALIANO INF
 - Litofacies nelle MARNE DI GESTURI. Generalmente alla base della formazione, arenarie grossolane e conglomerati. BURDIGALIANO SUP. - LANGHIANO MEDIO
 - Litofacies nelle MARNE DI GESTURI. Livelli di arenarie bioclastiche e calcarenite a litotami. BURDIGALIANO SUP. - LANGHIANO MEDIO
 - Litofacies nelle MARNE DI GESTURI. Tufi pomiceo intercalati ed arenarie feldspatiche a tetto della formazione di Gesturi. BURDIGALIANO SUP. - LANGHIANO MEDIO
 - MARNE DI GESTURI. Marne arenacee e siltitiche giallastre con intercalazioni di arenarie e calcarenite fossilifere. BURDIGALIANO SUP. - LANGHIANO MEDIO
 - METARCOSE DI GENNA MESA. Metarose e metagrovacce arcose, metaquarzoareniti e metaconglomerati quarzosi, in grossi banchi o massivi. ORDOVICIANO SUP.
 - SCISTI A GRAPTOLITI AUCT. Metapeliti carboniose e metasiltiti con livelli di diaspri neri (iditi). SILURIANO - DEVONIANO MEDIO

OPERE IN PROGETTO

- wtg
- cavidotto
- piazzole definitive
- SE - Cabina
- viabilità di progetto