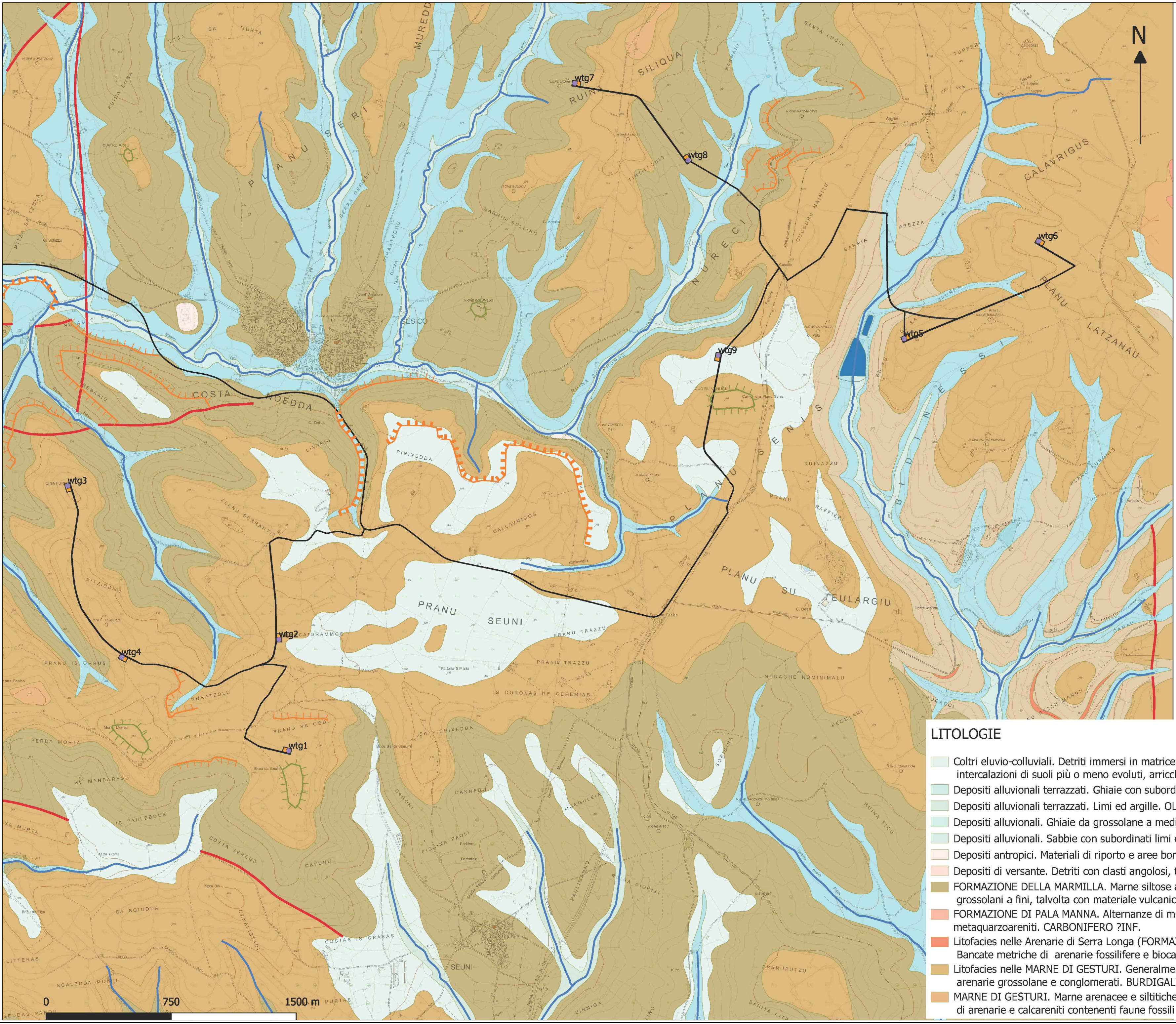




**PROGETTO DEFINITIVO PER LA REALIZZAZIONE DI UN PARCO EOLICO DENOMINATO "PLANU SERRANTIS" COMPOSTO DA 9 EROGENERATORI DA 6,6 MW, PER UNA POTENZA COMPLESSIVA DI 59,4 MW SITO NEI COMUNI DI SELEGAS, GESICO E MANDAS (SU), CON OPERE DI CONNESSIONE NEI COMUNI DI GUASILA, VILLANOVAFRANCA, VILLAMAR, FURTEI, SANLURI (SU)**

ELABORATO	Titolo:	Tav./Doc.:
	<b>CARTA GEOMORFOLOGICA</b>	Tav: GEO - 04
Codice elaborato:		Scala/Formato:
<b>EOL - GEO - 04</b>		1:15.000 - A2+
0	Novembre 2022	Prima emissione
REV.	DATA	DESCRIZIONE
		ELABORAZIONE
		VERIFICA
		APPROVAZIONE



- LEGENDA**
- OPERE IN PROGETTO**
- wtg
  - cavidotto
  - piazzole definitive
  - SE - Cabina
  - viabilità di progetto
- FORME ANTROPICHE**
- Laghetti
- FORME DI EROSIONE**
- Terrazzi alluvionali
  - Rilievo isolato
  - Scarpate di Erosione Selettiva
- FORME DI EROSIONE CONCENTRATA**
- Impluvi
- FORME STRUTTURALI**
- Faglie

- LITOLOGIE**
- Coltri eluvio-colluviali. Detriti immersi in matrice fine, talora con intercalazioni di suoli più o meno evoluti, arricchiti in frazione organica. OLOCENE
  - Depositi alluvionali terrazzati. Ghiaie con subordinate sabbie. OLOCENE
  - Depositi alluvionali terrazzati. Limi ed argille. OLOCENE
  - Depositi alluvionali. Ghiaie da grossolane a medie. OLOCENE
  - Depositi alluvionali. Sabbie con subordinati limi e argille. OLOCENE
  - Depositi antropici. Materiali di riporto e aree bonificate. OLOCENE
  - Depositi di versante. Detriti con clasti angolosi, talora parzialmente cementati. OLOCENE
  - FORMAZIONE DELLA MARMILLA. Marne siltose alternate a livelli arenacei da mediamente grossolani a fini, talvolta con materiale vulcanico rimaneggiato. AQUITANIANO - BURDIGALIANO INF.
  - FORMAZIONE DI PALA MANNA. Alternanze di metasiltiti e metarenarie micacee, metaquarzoareniti. CARBONIFERO ?INF.
  - Litofacies nelle Arenarie di Serra Longa (FORMAZIONE DI NURALLAO). Bancate metriche di arenarie fossilifere e biocalcareniti. OLIGOCENE SUP. → BURDIGALIANO?
  - Litofacies nelle MARNE DI GESTURI. Generalmente alla base della formazione, arenarie grossolane e conglomerati. BURDIGALIANO SUP. - LANGHIANO MEDIO
  - MARNE DI GESTURI. Marne arenacee e siltitiche giallastre con intercalazioni di arenarie e calcareniti contenenti faune fossili varie. BURDIGALIANO SUP. - LANGHIANO MEDIO

