

**GRValue** GRV WIND SARDEGNA 6 S.R.L.  
 Via Du Pini, 9  
 09122 Manno  
 Tel. +39 02 5043159  
 PEC: grwind Sardegna@legalmail.it

**GRV WIND SARDEGNA 6 S.R.L.**

**PROGETTO**  
 Progetto: **GRV WIND SARDEGNA 6 S.R.L.**  
 Az. Serrantis  
 Az. Serrantis  
 Az. Serrantis  
 Az. Serrantis  
 Az. Serrantis

**PRODOTTO**  
 Progetto: **GRV WIND SARDEGNA 6 S.R.L.**  
 Az. Serrantis  
 Az. Serrantis  
 Az. Serrantis  
 Az. Serrantis  
 Az. Serrantis

**PROGETTO**  
 PROGETTO DEFINITIVO PER LA REALIZZAZIONE DI UN PARCO EOLICO DENOMINATO "PLANU SERRANTIS" COMPOSTO DA 9 EROGENERATORI DA 6.6 MW, PER UNA POTENZA COMPLESSIVA DI 59.4 MW SITO NEI COMUNI DI SELEGAS, GESICO E MANDAS (SU), CON OPERE DI CONNESSIONE NEI COMUNI DI GUASILA, VILLANOVAFRANCA, VILLAMAR, FURTEI, SANLURI (SU)

**ELABORATO**  
 Titolo: **PLANIMETRIA DISTANZA VERIFICA FABBRICATI** Tav: SIA - 14  
 Codice elaborato: **EOL - SIA - 14** Scala/Formato: 1:10.000 - A1

| REV. | DATA          | DESCRIZIONE     | ELABORAZIONE | VERIFICA | APPROVAZIONE |
|------|---------------|-----------------|--------------|----------|--------------|
| 0    | Novembre 2022 | Prima emissione | MSM          | MSM      | GRVALUE      |

**LEGENDA**

- Aerogeneratori
- Area di inviluppo 300 e 500 m
- Limite comunale
- Area di inviluppo 1000 m

**Ricettori censiti**

- Rn. Civili Abitazioni (Categoria castale A3 e A4)

**Corpi aziendali**

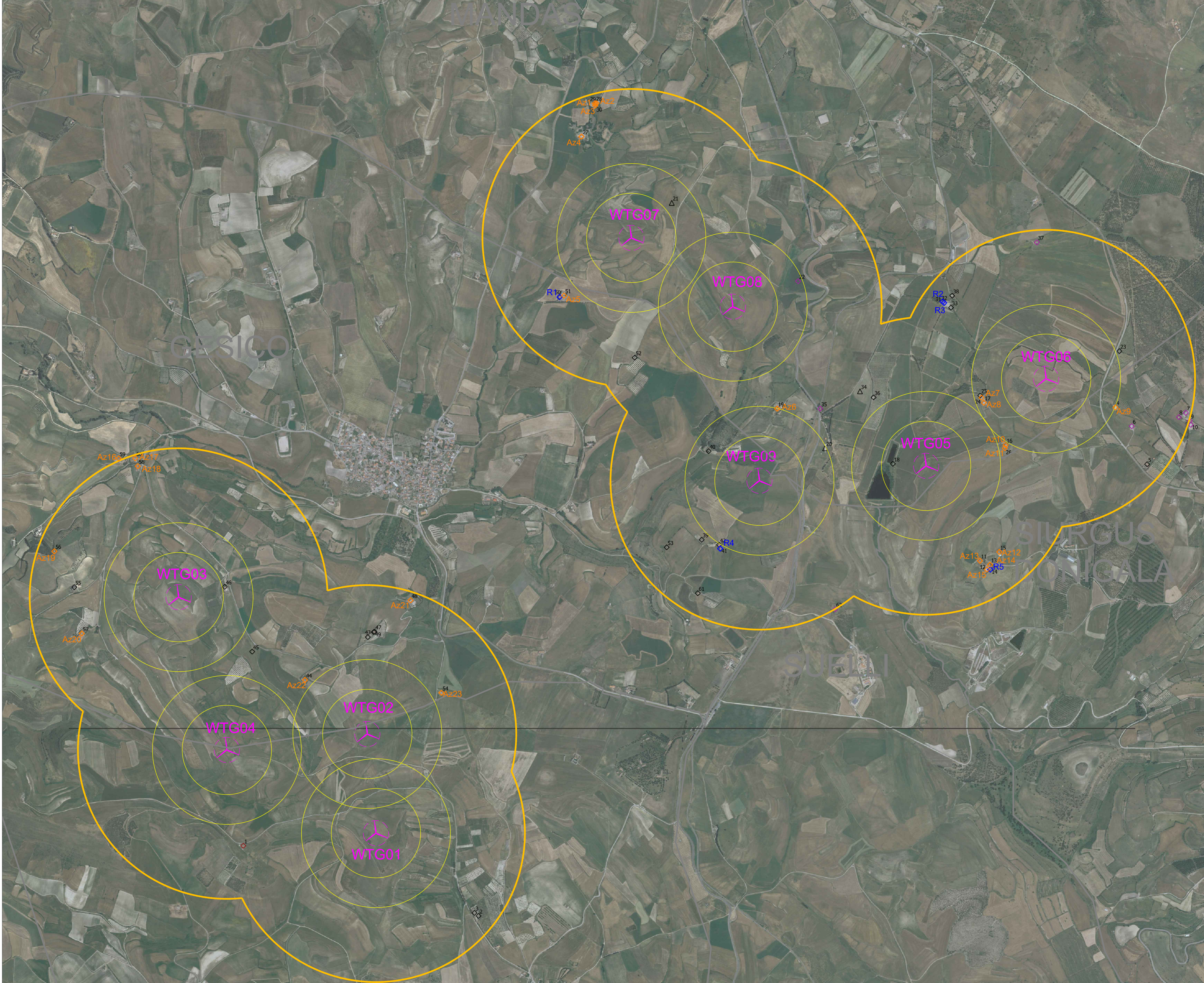
- Azn. Corpi aziendali agro-pastorali (Categoria castale D10)

**Altri fabbricati**

- C/2, C/6 - depositi, stalle, ecc
- D/1 - opifici
- C/1 - attività commerciale
- N.C. non censito o ente urbano

| id | comune           | foglio | particella | categoria | civile abitazione |
|----|------------------|--------|------------|-----------|-------------------|
| 50 | Gesico           | 15     | 101        | A04       | R1                |
| 32 | Mandas           | 43     | 172        | A03       | R3                |
| 41 | Gesico           | 17     | 103        | A03       | R4                |
| 14 | Siurgus Donigala | 8      | 168        | A03       | R5                |
| 31 | Mandas           | 43     | 171        | A03       | R2                |

| id | comune           | foglio | particella | categoria | Aziende agricole |
|----|------------------|--------|------------|-----------|------------------|
| 28 | Mandas           | 31     | 168        | D10       | Az1              |
| 27 | Mandas           | 30     | 110        | D10       | Az4              |
| 51 | Gesico           | 15     | 99         | D10       | Az5              |
| 4  | Siurgus Donigala | 7      | 157        | D10       | Az9              |
| 16 | Mandas           | 46     | 104        | D10       | Az10             |
| 17 | Mandas           | 46     | 101        | D10       | Az8              |
| 24 | Mandas           | 46     | 102        | D10       | Az7              |
| 19 | Mandas           | 42     | 110        | D10       | Az6              |
| 15 | Siurgus Donigala | 8      | 173        | D10       | Az12             |
| 13 | Siurgus Donigala | 8      | 167        | D10       | Az14             |
| 12 | Siurgus Donigala | 8      | 166        | D10       | Az15             |
| 11 | Siurgus Donigala | 8      | 164        | D10       | Az13             |
| 58 | Gesico           | 19     | 273        | D10       | Az18             |
| 60 | Gesico           | 19     | 279        | D10       | Az17             |
| 59 | Gesico           | 19     | 275        | D10       | Az16             |
| 56 | Gesico           | 21     | 191        | D10       | Az19             |
| 48 | Gesico           | 23     | 204        | D10       | Az21             |
| 44 | Gesico           | 24     | 198        | D10       | Az22             |



**Fabbricati rilevati nel raggio di 1 km**

| id | comune           | foglio | particella | categoria |
|----|------------------|--------|------------|-----------|
| 1  | Selegas          | 6      | 106        | C01       |
| 2  | Selegas          | 7      | 202        | C02       |
| 3  | Selegas          | 7      | 203        | C02       |
| 4  | Siurgus Donigala | 7      | 157        | D10       |
| 5  | Siurgus Donigala | 7      | 146        | C06       |
| 6  | Siurgus Donigala | 7      | 148        | NC        |
| 7  | Siurgus Donigala | 7      | 150        | NC        |
| 8  | Siurgus Donigala | 7      | 151        | NC        |
| 9  | Siurgus Donigala | 7      | 152        | NC        |
| 10 | Siurgus Donigala | 7      | 153        | NC        |
| 11 | Siurgus Donigala | 8      | 164        | D10       |
| 12 | Siurgus Donigala | 8      | 166        | D10       |
| 13 | Siurgus Donigala | 8      | 167        | D10       |
| 14 | Siurgus Donigala | 8      | 168        | A03       |
| 15 | Siurgus Donigala | 8      | 173        | D10       |
| 16 | Mandas           | 46     | 104        | D10       |
| 17 | Mandas           | 46     | 101        | D10       |
| 18 | Mandas           | 46     | 105        | C02       |
| 19 | Mandas           | 42     | 110        | D10       |
| 20 | Mandas           | 42     | 106        | D01       |
| 21 | Mandas           | 36     | 128        | D01       |
| 22 | Mandas           | 42     | 12         | NC        |
| 23 | Mandas           | 44     | 115        | C02       |
| 24 | Mandas           | 46     | 102        | D10       |
| 25 | Mandas           | 46     | 110        | C02       |
| 26 | Siurgus Donigala | 8      | 175        | D10       |
| 27 | Mandas           | 30     | 110        | D10       |
| 28 | Mandas           | 31     | 168        | D10       |
| 29 | Mandas           | 31     | 169        | D10       |
| 30 | Mandas           | 31     | 170        | D10       |
| 31 | Mandas           | 43     | 171        | A03       |
| 32 | Mandas           | 43     | 172        | A03       |
| 33 | Mandas           | 43     | 178        | C02       |
| 34 | Mandas           | 43     | 183        | D01       |
| 35 | Mandas           | 43     | 8          | NC        |
| 36 | Mandas           | 43     | 168        | C02       |
| 37 | Mandas           | 44     | 19         | NC        |
| 38 | Mandas           | 44     | 119        | C02       |
| 39 | Gesico           | 17     | 100        | C02       |
| 40 | Gesico           | 17     | 102        | C02       |
| 41 | Gesico           | 17     | 103        | A03       |
| 42 | Gesico           | 17     | 104        | C06       |
| 43 | Gesico           | 24     | 231        | C02       |
| 44 | Gesico           | 24     | 198        | D10       |
| 45 | Gesico           | 22     | 175        | C02       |
| 46 | Gesico           | 22     | 189        | C02       |
| 47 | Gesico           | 23     | 216        | C02       |
| 48 | Gesico           | 23     | 204        | D10       |
| 49 | Gesico           | 23     | 218        | C02       |
| 50 | Gesico           | 15     | 101        | A04       |
| 51 | Gesico           | 15     | 99         | D10       |
| 52 | Gesico           | 16     | 145        | C02       |
| 53 | Gesico           | 17     | 109        | C02       |
| 54 | Selegas          | 4      | 147        | D10       |
| 55 | Gesico           | 21     | 139        | C06       |
| 56 | Gesico           | 21     | 191        | D10       |
| 57 | Gesico           | 21     | 205        | D10       |
| 58 | Gesico           | 19     | 273        | D10       |
| 59 | Gesico           | 19     | 275        | D10       |
| 60 | Gesico           | 19     | 279        | D10       |
| 61 | Gesico           | 26     | 287        | C02       |
| 62 | Suelli           | 1      | 69         | NC        |