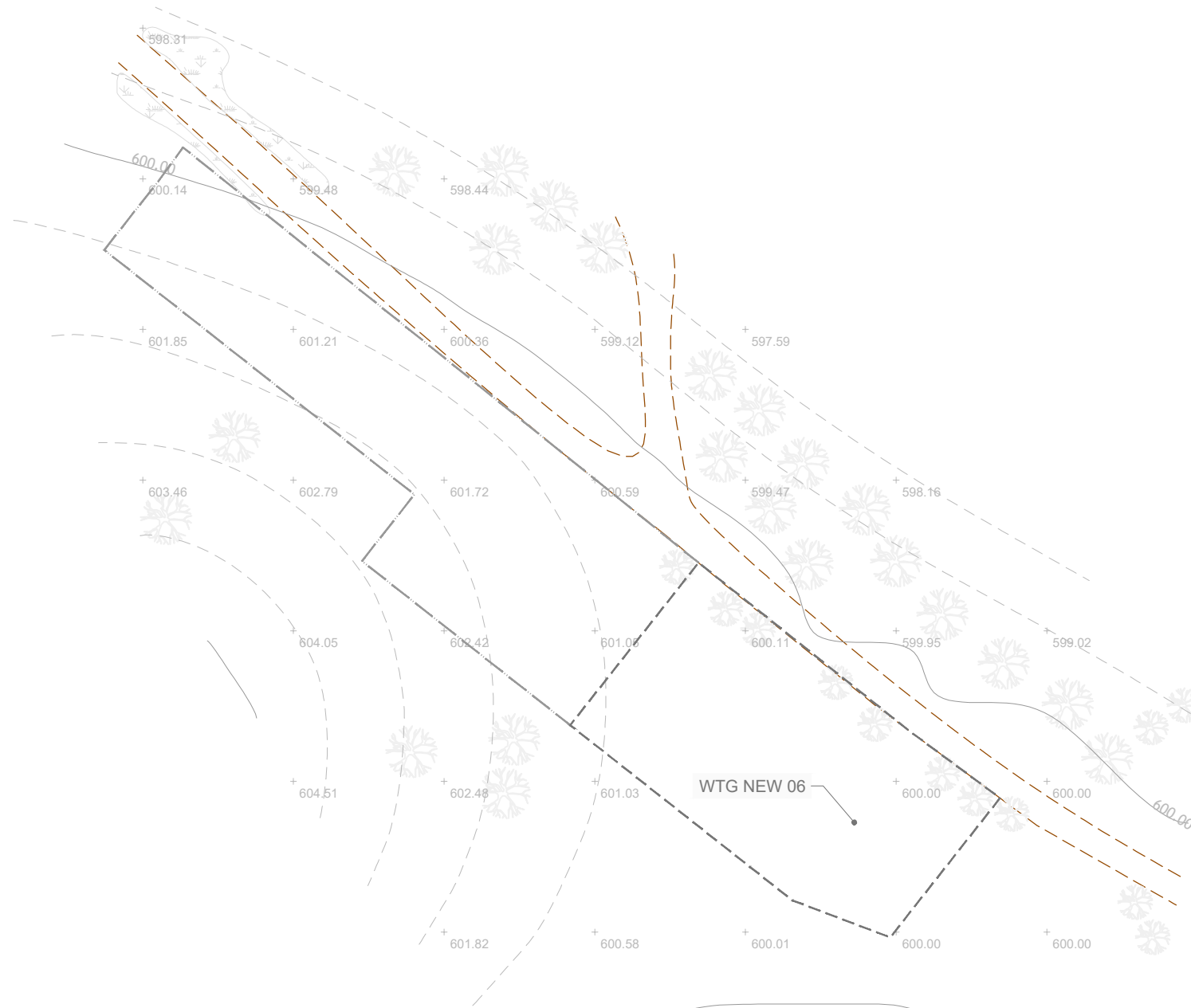
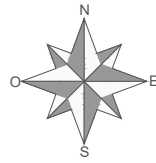


PLANIMETRIA
Scala 1:1.000



LEGENDA

- Albero/vegetazione
- Limite intervento
Piazzola e viabilità in fase di esercizio
- Limite intervento
Piazzola e viabilità in fase di cantiere
- Viabilità sterrata



Regione Sardegna
Provincia di Sassari
Comuni di Tergu, Nulvi, Sedini, Chiaramonti,
Ploaghe e Codrongianos



Proposta di ammodernamento complessivo (“repowering”) del “Parco Eolico Nulvi Tergu” esistente da 29,75 MW, con smantellamento degli attuali 35 aerogeneratori e sostituzione in riduzione degli stessi con l’installazione di 15 aerogeneratori, per una potenza totale definitiva di 99 MW

Titolo
RILIEVO PLANO ALTIMETRICO DELLE AREE DI INTERVENTO - WTG NEW 06

Scala	Formato Stampa	Numero documento				
1:1.000	A3	Commessa	Fase	Tipo doc.	Progr. doc.	Rev.
	Foglio	224308	D	D	0186	00
	1 di 1					

Proponente

FRI-EL

FRI-EL ANGLONA S.R.L.
Piazza del Grano 3
39100 Bolzano (BZ)
fri-elanglona@legalmail.it
P. Iva 02429050210

PROGETTO DEFINITIVO

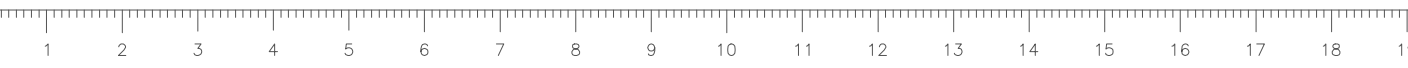
Progettazione

PROGETTO ENERGIA S.R.L.
Via Serra 6 83031 Ariano Irpino (AV)
Tel. +39 0825 891313
www.progettoenergia.biz - info@progettoenergia.biz

SERVIZI DI INGEGNERIA INTEGRATI
INTEGRATED ENGINEERING SERVICES

Progettista

Ing. Massimo Lo Russo



Sul presente elaborato sussiste il DIRITTO di PROPRIETA'. Qualsiasi utilizzo non preventivamente autorizzato sarà perseguito ai sensi della normativa vigente.

Rev.	Data	Descrizione revisione	Redatto	Controllato	Approvato
00	20.07.2022	EMISSIONE PER AUTORIZZAZIONE	M. PIZZULO	G. LO RUSSO	M. LO RUSSO