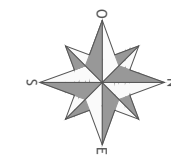
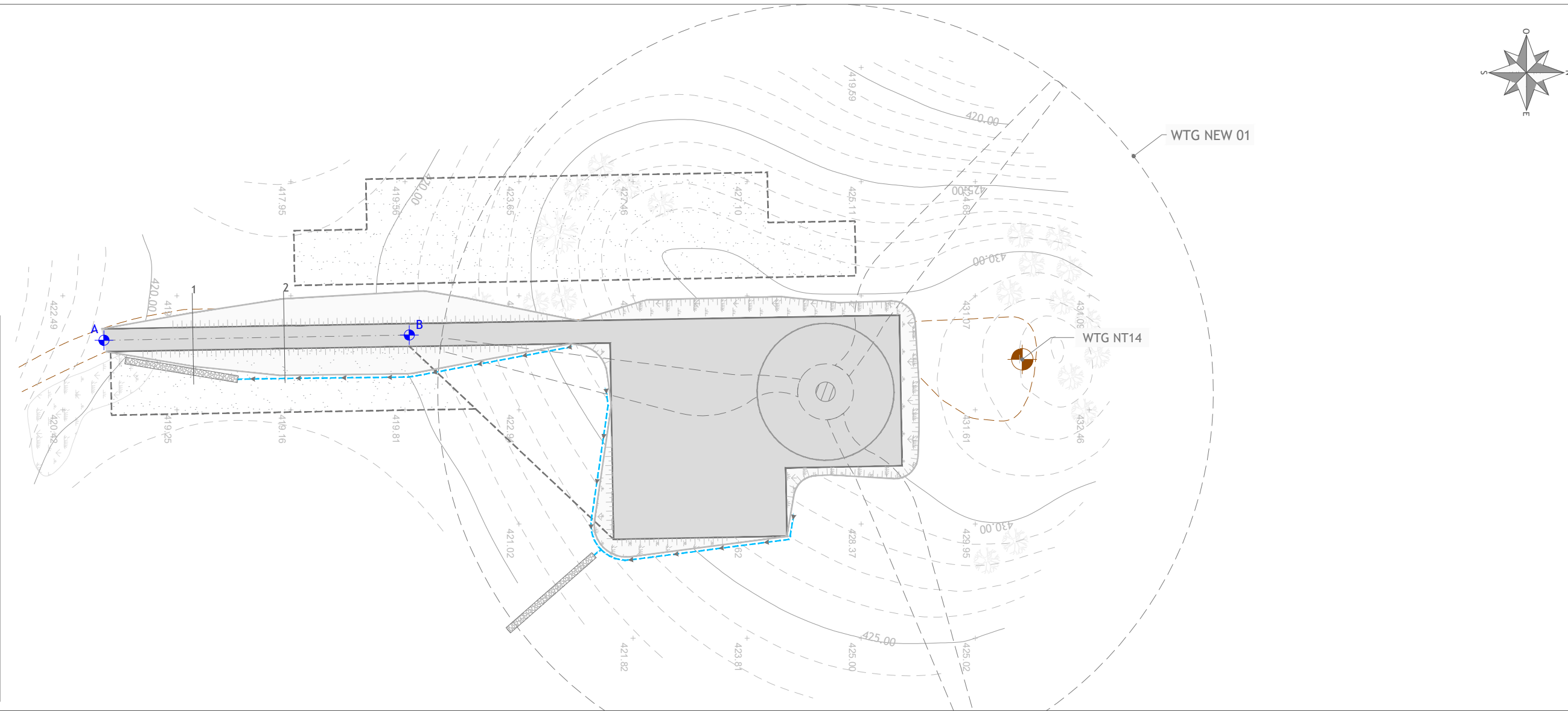


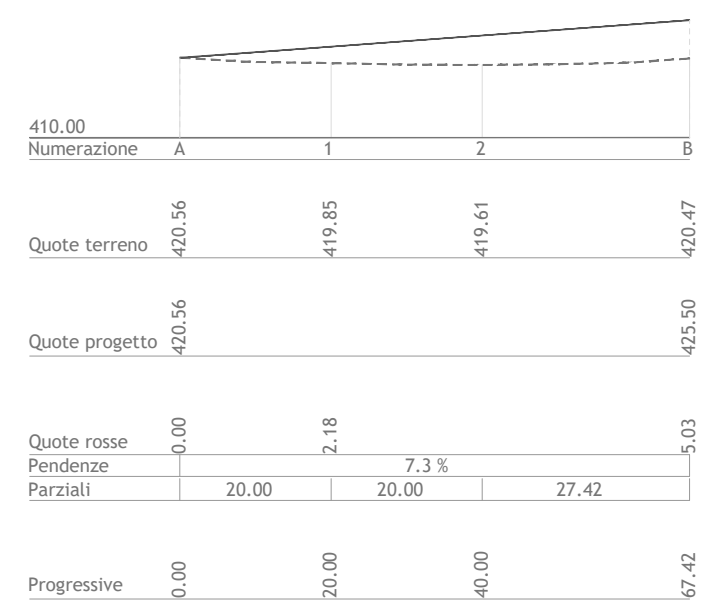
PLANIMETRIA TRATTO A - B
Scala 1:1.000



LEGENDA

- Piazzola e viabilità in fase di esercizio
- Piazzola e viabilità in fase di cantiere
- Viabilità di progetto
- Viabilità sterrata esistente
- Canale di raccolta delle acque
- Trincea drenante
- Inizio/fine tratto
- Aerogeneratore impianto eolico esistente da demolire

PROFILO LONGITUDINALE TRATTO A - B
Scala 1:1.000



LEGENDA

- PIANO CAMPAGNA ORIGINARIO E IN FASE DI DISMISSIONE
- SISTEMAZIONE DOPO L'INTERVENTO



Regione Sardegna
Provincia di Sassari
Comuni di Tergu, Nulvi, Sedini, Chiaramonti,
Ploaghe e Codrongianos



Proposta di ammodernamento complessivo ("repowering") del "Parco Eolico Nulvi Tergu" esistente da 29,75 MW, con smantellamento degli attuali 35 aerogeneratori e sostituzione in riduzione degli stessi con l'installazione di 15 aerogeneratori, per una potenza totale definitiva di 99 MW

**VIABILITA' INTERNA AL PARCO:
PLANIMETRIA CON PROFILO LONGITUDINALE DI PROGETTO - TRATTO A - B**

Scala	Formato Stampa	Numero documento				
1:1.000	A3+					
	Foglio	Commissa	Fase	Tipo doc.	Progr. doc.	Rev.
	1 di 1	224308	D	D	0281	00

Proponente

FRI-EL

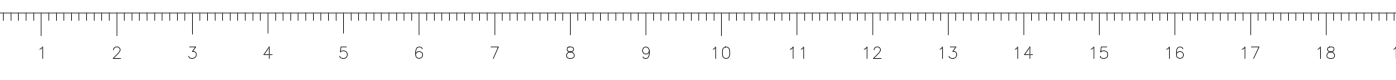
FRI-EL ANGLONA S.R.L.
Piazza del Grano 3
39100 Bolzano (BZ)
fri-elanglona@legalmail.it
P. Iva 02429050210

PROGETTO DEFINITIVO

Progettazione

PROGETTO ENERGIA S.R.L.
Via Sierra 8 83031 Ariano Irpino (AV)
Tel. +39 0825 891313
www.progettoenergia.biz - info@progettoenergia.biz

SERVIZI DI INGEGNERIA INTEGRATI
INTEGRATED ENGINEERING SERVICES



Sul presente elaborato sussiste il DIRITTO di PROPRIETA'. Qualsiasi utilizzo non preventivamente autorizzato sarà perseguito ai sensi della normativa vigente.

Rev.	Data	Descrizione revisione	Redatto	Controllato	Approvato
00	20.07.2022	EMMISSIONE PER AUTORIZZAZIONE	M. PIZZULO	G. LO RUSSO	M. LO RUSSO