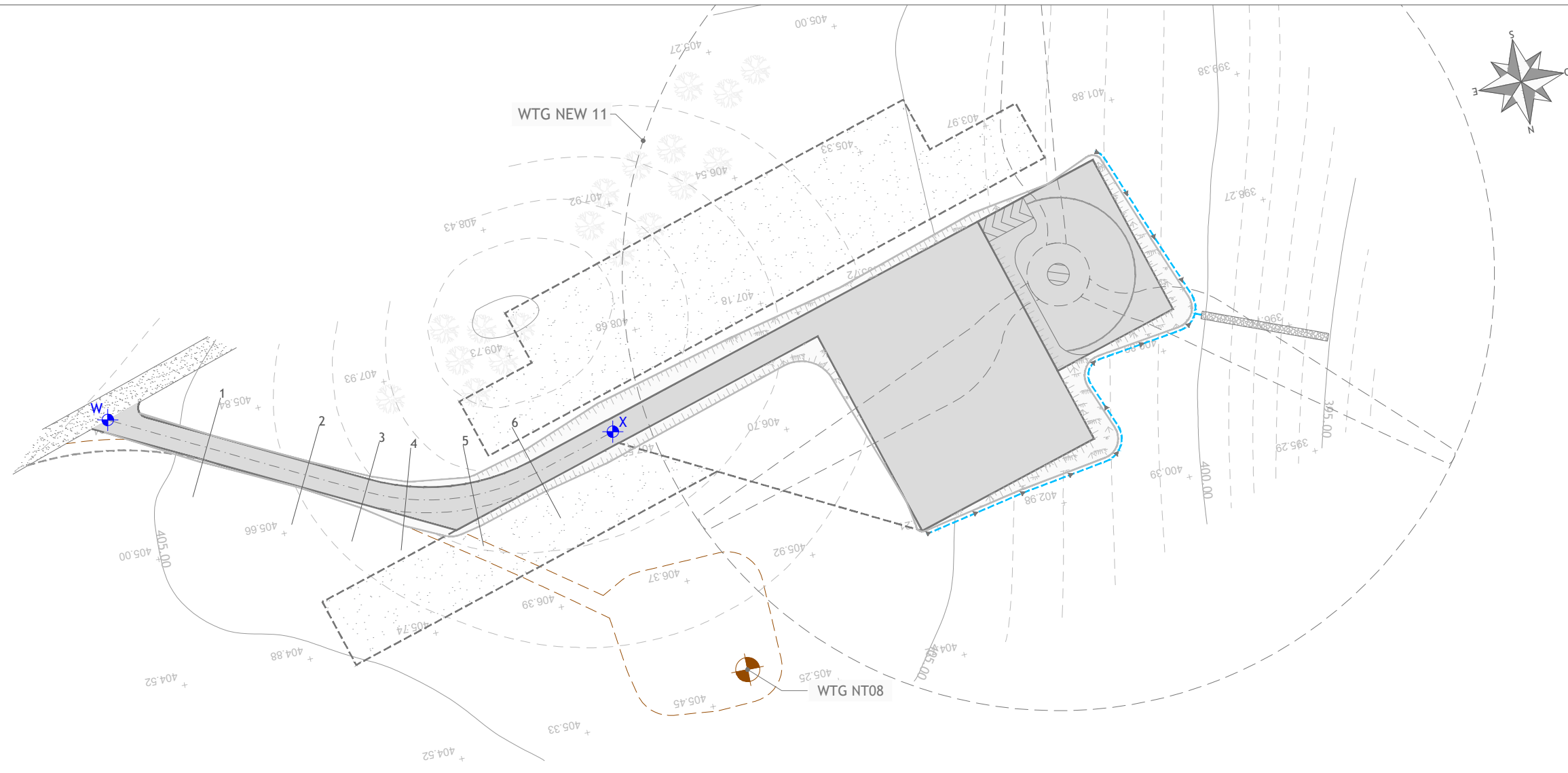


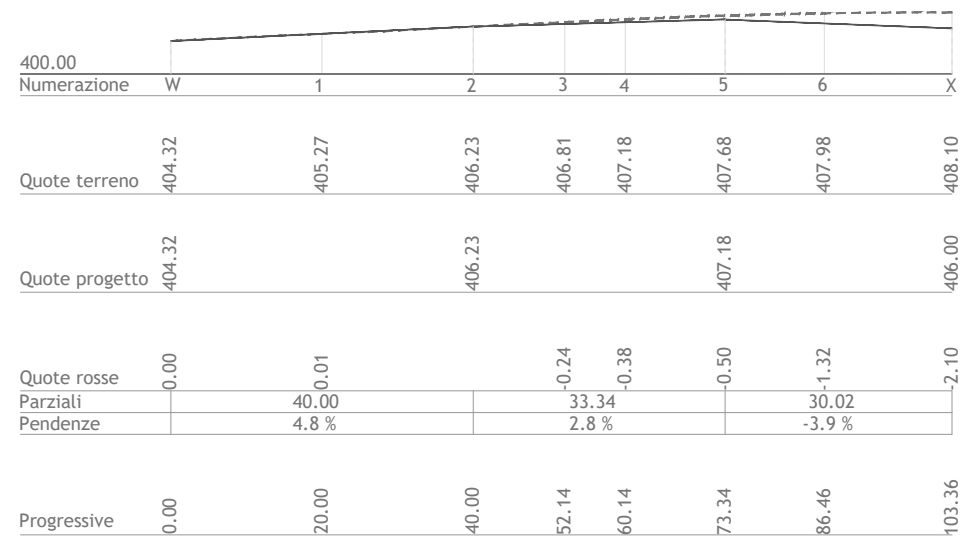
PLANIMETRIA TRATTO W - X
Scala 1:1.000

LEGENDA

	Piazzola e viabilità in fase di esercizio
	Piazzola e viabilità in fase di cantiere
	Viabilità di progetto
	Viabilità asfaltata esistente
	Viabilità sterrata esistente
	Canale di raccolta delle acque
	Trincea drenante
	Inizio/fine tratto
	Aerogeneratore impianto eolico esistente da demolire



PROFILO LONGITUDINALE TRATTO W - X
Scala 1:1.000



LEGENDA

	PIANO CAMPAGNA ORIGINARIO E IN FASE DI DISMISSIONE
	SISTEMAZIONE DOPO L'INTERVENTO



Regione Sardegna
Provincia di Sassari
Comuni di Tergu, Nulvi, Sedini, Chiaramonti,
Ploaghe e Codrongianos



Proposta di ammodernamento complessivo ("repowering") del "Parco Eolico Nulvi Tergu" esistente da 29,75 MW, con smantellamento degli attuali 35 aerogeneratori e sostituzione in riduzione degli stessi con l'installazione di 15 aerogeneratori, per una potenza totale definitiva di 99 MW

VIABILITA' INTERNA AL PARCO:
PLANIMETRIA CON PROFILO LONGITUDINALE DI PROGETTO - TRATTO W - X

Scala	Formato Stampa	Numero documento				
1:1.000	A3+	Commissa	Fase	Tipo doc.	Progr. doc.	Rev.
	Foglio	2 2 4 3 0 8	D	D	0 2 9 1	0 0
	1 di 1					

Proponente
FRI-EL
FRI-EL ANGLONA S.R.L.
Piazza del Grano 3
39100 Bolzano (BZ)
fri-elanglona@legalmail.it
P. Iva 02429050210

PROGETTO DEFINITIVO

Progettazione
PROGETTO ENERGIA S.R.L.
Via Sierra 8 83031 Ariano Irpino (AV)
Tel. +39 0825 891313
www.progettoenergia.biz - info@progettoenergia.biz
SERVIZI DI INGEGNERIA INTEGRATI
INTEGRATED ENGINEERING SERVICES



Sul presente elaborato sussiste il DIRITTO di PROPRIETA'. Qualsiasi utilizzo non preventivamente autorizzato sarà perseguito ai sensi della normativa vigente.

Rev.	Data	Descrizione revisione	Redatto	Controllato	Approvato
00	20.07.2022	EMISSIONE PER AUTORIZZAZIONE	M. PIZZULO	G. LO RUSSO	M. LO RUSSO