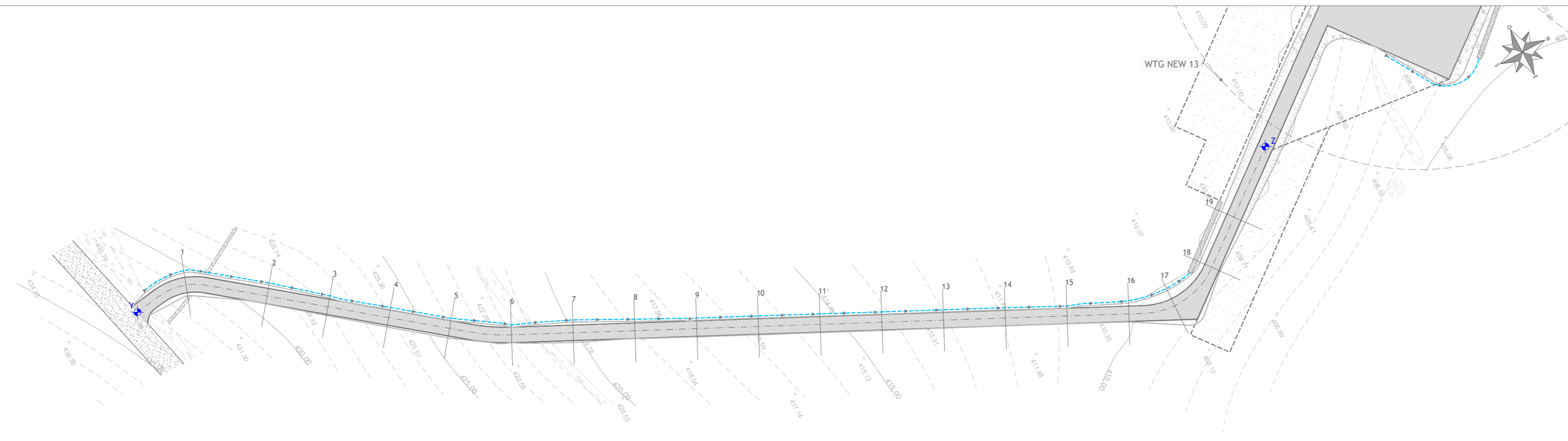


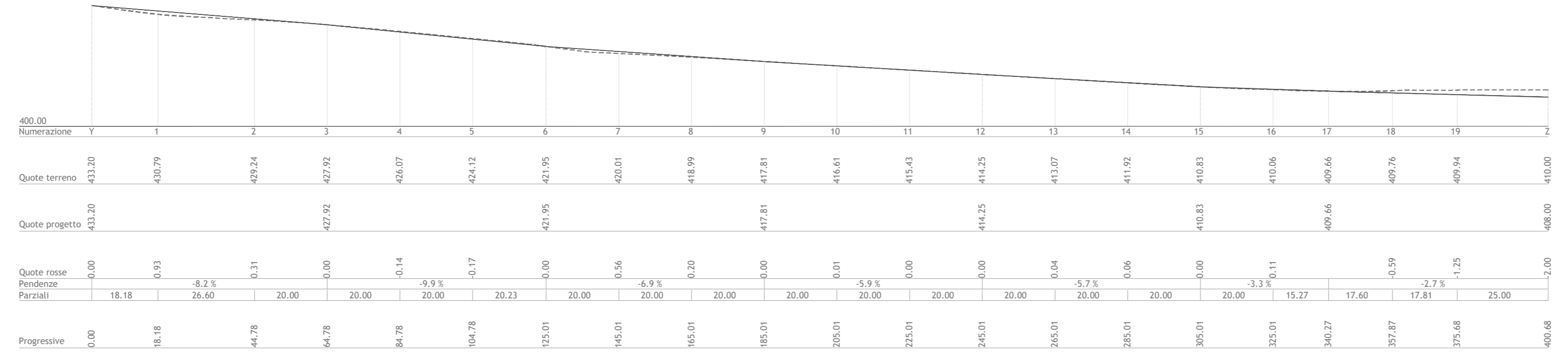
PLANIMETRIA TRATTO Y - Z
Scala 1:1.000

LEGENDA

- Piazzola e viabilità definitive
- Piazzola e viabilità di costruzione
- Viabilità asfaltata esistente
- Viabilità di progetto
- Canale di raccolta delle acque
- Trincea drenante
- Inizio/fine tratto



PROFILO LONGITUDINALE TRATTO Y - Z
Scala 1:1.000



LEGENDA

- PIANO CAMPAGNIA ORIGINARIO E IN FASE DI DIMISSIONE
- SISTEMAZIONE DOPO L'INTERVENTO



Regione Sardegna
Provincia di Sassari
Comuni di Tergu, Nulvi, Sedini, Chiaramonti,
Ploaghe e Codrongianos



Proposta di ammodernamento complessivo ("repowering") del "Parco Eolico Nulvi Tergu" esistente da 29,75 MW, con smantellamento degli attuali 35 aerogeneratori e sostituzione in riduzione degli stessi con l'installazione di 15 aerogeneratori, per una potenza totale definitiva di 99 MW

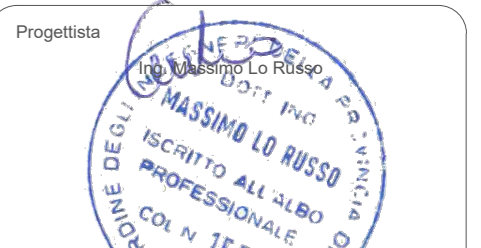
Titolo
**VIABILITA' INTERNA AL PARCO:
PLANIMETRIA CON PROFILO LONGITUDINALE DI PROGETTO - TRATTO Y - Z**

Scala	Formato Stampa	Numero documento
1:1.000	A3+	
	Foglio	Commissa
	1 di 1	224308
		Fase
		D
		Tipo doc.
		D
		Progr. doc.
		0292
		Rev.
		00

Proponente
FRI-EL
FRI-EL ANGLONA S.R.L.
Piazza del Grano 3
39100 Bolzano (BZ)
fri-elanglona@legalmail.it
P. Iva 02429050210

PROGETTO DEFINITIVO

Progettazione
PROGETTO ENERGIA S.R.L.
Via Sierra 6 83031 Ariano Irpino (AV)
Tel. +39 0828 8911313
www.progettoenergia.biz - info@progettoenergia.biz
SERVIZI DI INGEGNERIA INTEGRATI
INTEGRATED ENGINEERING SERVICES



Sul presente elaborato sussiste il DIRITTO di PROPRIETA'. Qualsiasi utilizzo non preventivamente autorizzato sarà perseguito ai sensi della normativa vigente.

Rev.	Data	Descrizione revisione	Redatto	Controllato	Approvato
00	20.07.2022	EMMISSIONE PER AUTORIZZAZIONE	M. PIZZULO	G. LO RUSSO	M. LO RUSSO