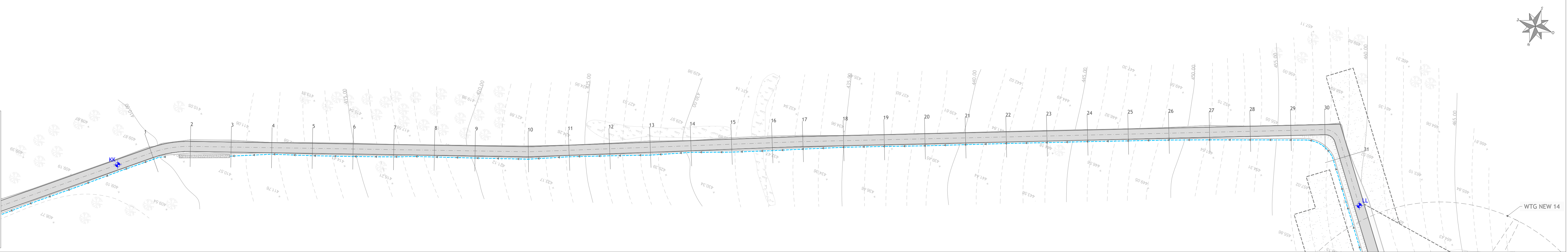


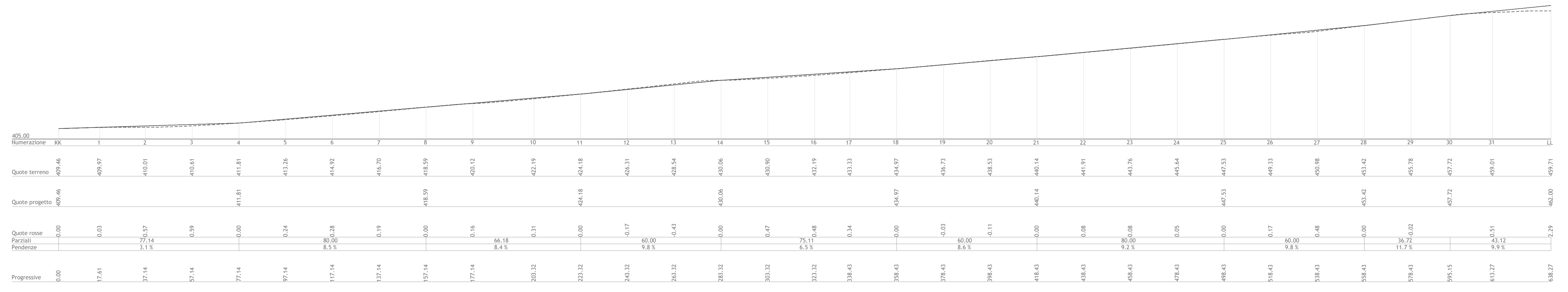
PLANIMETRIA TRATTO KK - LL
Scala 1:1.000

LEGENDA

- Piazzola e viabilità in fase di esercizio
- Piazzola e viabilità di in fase di cantiere
- Viabilità di progetto
- Canale di raccolta delle acque
- Trincea drenante
- Inizio/fine tratto



PROFILO LONGITUDINALE TRATTO KK - LL
Scala 1:1.000



LEGENDA

- PIANO CAMPAGNA ORIGINARIO E IN FASE DI DISMISSIONE
- SISTEMAZIONE DOPO L'INTERVENTO

Regione Sardegna
Provincia di Sassari
Comuni di Tergu, Nulvi, Sedini, Chiaramonti,
Ploaghe e Codrongianos

Proposta di ammodernamento complessivo (“repowering”) del “Parco Eolico Nulvi Tergu” esistente da 29,75 MW, con smantellamento degli attuali 35 aerogeneratori e sostituzione in riduzione degli stessi con l’installazione di 15 aerogeneratori, per una potenza totale definitiva di 99 MW

VIABILITA' INTERNA AL PARCO:
PLANIMETRIA CON PROFILO LONGITUDINALE DI PROGETTO - TRATTO KK - LL

Scala: 1:1.000
Formato Stampa: A3+
Foglio: 1 di 1
Numero documento: 224308
Fase: D
Tipo doc.: D
Progr. doc.: 0294
Rev.: 00

Proponente: **FRI-EL**
FRI-EL ANGLONA S.R.L.
Piazza del Grano 3
39100 Bolzano (BZ)
fri-elanglona@legalmail.it
P. Iva 02429050210

PROGETTO DEFINITIVO

Progettazione: **PROGETTO ENERGIA S.R.L.**
Via Sersa 8 62031 Aniano (AV)
Tel. +39 0828 891213
www.progettoenergia.biz - info@progettoenergia.biz
SERVIZI DI INGEGNERIA INTEGRATI
INTEGRATED ENGINEERING SERVICES

Progettista: **MASSIMO LO RUSSO**
INGEGNERE
ISCRITTO ALL'ALBO PROFESSIONALE
COL N. 1555

Sul presente elaborato sussiste il DIRITTO DI PROPRIETA'. Qualsiasi utilizzo non preventivamente autorizzato sarà perseguito ai sensi della normativa vigente.

Rev.	Data	Descrizione revisione	Redatto	Controllato	Approvato
00	20.07.2022	EMISSIONE PER AUTORIZZAZIONE	M. PIZZULO	G. LO RUSSO	M. LO RUSSO