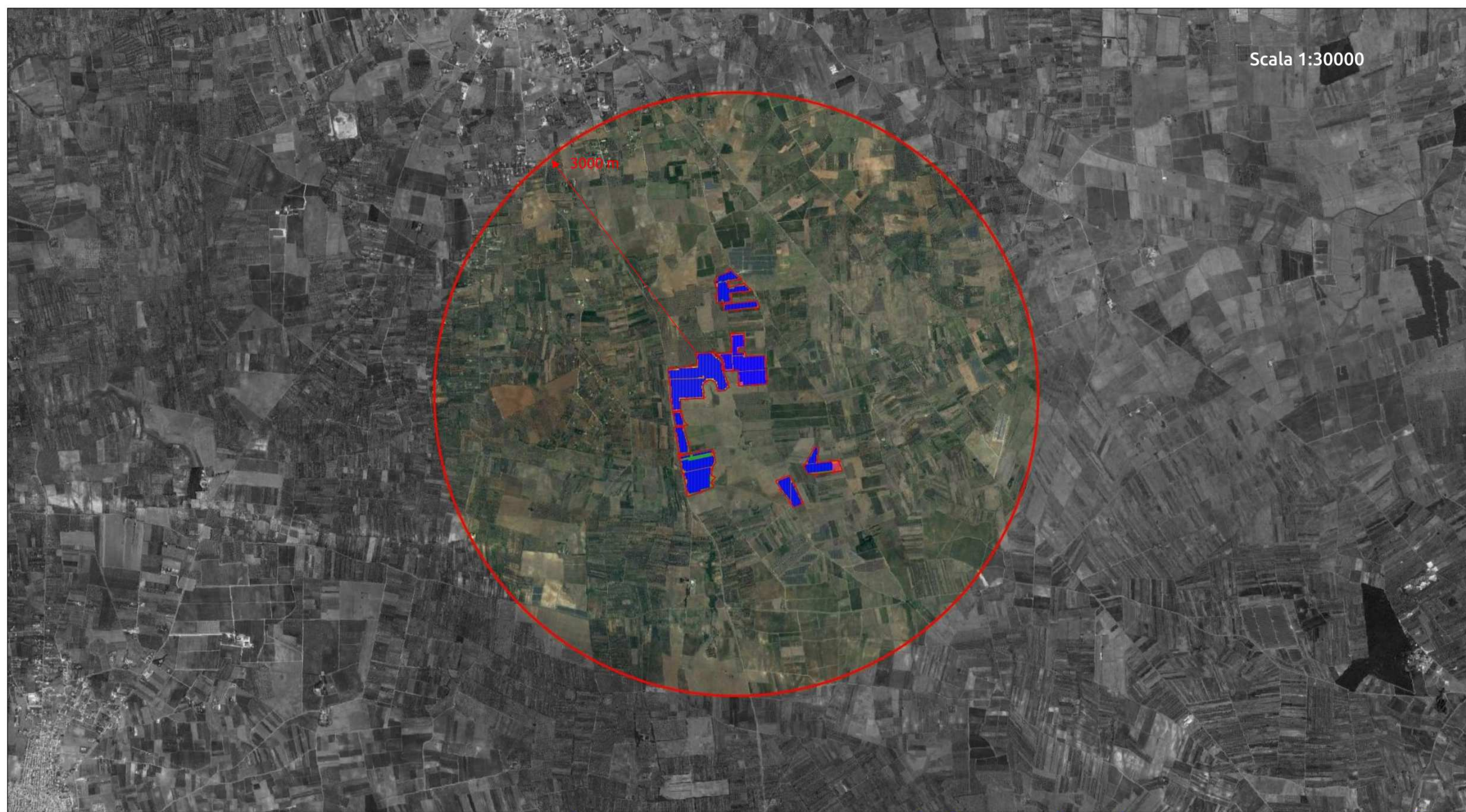


Scala 1:30000

LEGENDA

- Moduli Fotovoltaici e Prato Stabile di Trifoglio (Ha 31,7790)
- Oliveto Superintensivo (Ha 13,6125)
- Mandorleto superintensivo (Ha 9,6086)
- Prato Stabile Permanente Polifita (Ha 25,5909)
- Viabilità Interna
- Siepe Arbustiva - Arborea (Ha 7,8069)
- Recinzione

NORD



"... contribuire al sostentamento e rifugio della fauna selvatica"
 Nel suo complesso le opere previste avranno un effetto "potente" a supporto degli insetti pronubi e cioè che favoriscono l'impollinazione. In modo particolare saranno favoriti gli imenotteri quali le api (*Apis mellifera* L.). Il ruolo delle api è fondamentale per la produzione alimentare e per l'ambiente. E in questo, sono aiutate anche da altri insetti come bombi o farfalle. In base a quanto detto l'impatto delle opere previste nella realizzazione del parco fotovoltaico avrà un sicuro effetto di supporto, sviluppo e sostentamento degli insetti pronubi in un raggio di 3 Km.

Scala 1:15000



Regione: PUGLIA
 Provincia: BRINDISI
 Comuni: MESAGNE e BRINDISI

IMPIANTO AGRIVOLTAICO CON GENERATORE DELLA POTENZA NOMINALE DI 63.86 MWp DOTATO DI SISTEMA DI ACCUMULO DA 50 MW - 200 MWh

CODICE IDENTIFICATIVO PRATICA AUTORIZZAZIONE UNICA REGIONALE: IL4UEW3



ALCYONE SOL S.r.l.
 Via Mercato, 3/5
 20121 Milano (MI)
 P.IVA: 12502430965

Titolo dell'Elaborato:
MIGLIORAMENTO AMBIENTALE E VALORIZZAZIONE AGRICOLA Biodiversità

Denominazione del file dell'Elaborato:
 MU5A7M1_ElaboratoGrafico_38

Elaborato: **EE** Progettista: Dott. For. Nicola Cristella
 Strada Paretone zona I n.349
 74015 - Martina Franca (TA)
 Ordine dei Dott. Agronomi e del Dott. Forestali della Provincia di Taranto n. 269
 Mail: nicolacristella@gmail.com

Visti / Firme / Timbri:



NEXTA PROJECT HOLDCO
 2 Hilliards Court, Chester Business Park
 Chester, United Kingdom, CH4 9PX

SVILUPPO PROGETTO

APULIA ENERGIA S.r.l.
 Via Sasso, 15
 72023 Mesagne (BR)



Scala 1:15000 Formato A1

16.12.2022	0	PRIMA EMISSIONE	Dott. For. Nicola Cristella	Dott. For. Nicola Cristella
Data	Revisione	DESCRIZIONE	Elaborazione	Verifica e controllo
REVISIONI				

... Inoltre la vegetazione utilizzata per la siepe arborea e arbustiva, rappresenta essere sicura fonte di rifugio e sostentamento per animali presenti nell'areale dell'impianto.

Alcuni esempi di fauna:

Immagine	Nome comune	Nome latino
	Lepus	Lepus europaeus Pallas
	Riccio Comune	Erinaceus europaeus Linnaeus
	Gialla	Pica pica Linnaeus
	Idraco	Hydrix orissae Linnaeus
	Gheppio	Falco tinnunculus Linnaeus
	Albicco	Sitta alba Linnaeus
	Sparvieri	Accipiter nisus Linnaeus
	Falco	Buteo buteo Linnaeus
	Faina	Merio faina Eschsch
	Vulpes	Vulpes vulpes Linnaeus
	Marto	Turdus merula Linnaeus
	Columbaccio	Columba palumbus Linnaeus
	Api Mellifera	Apis mellifera L.

