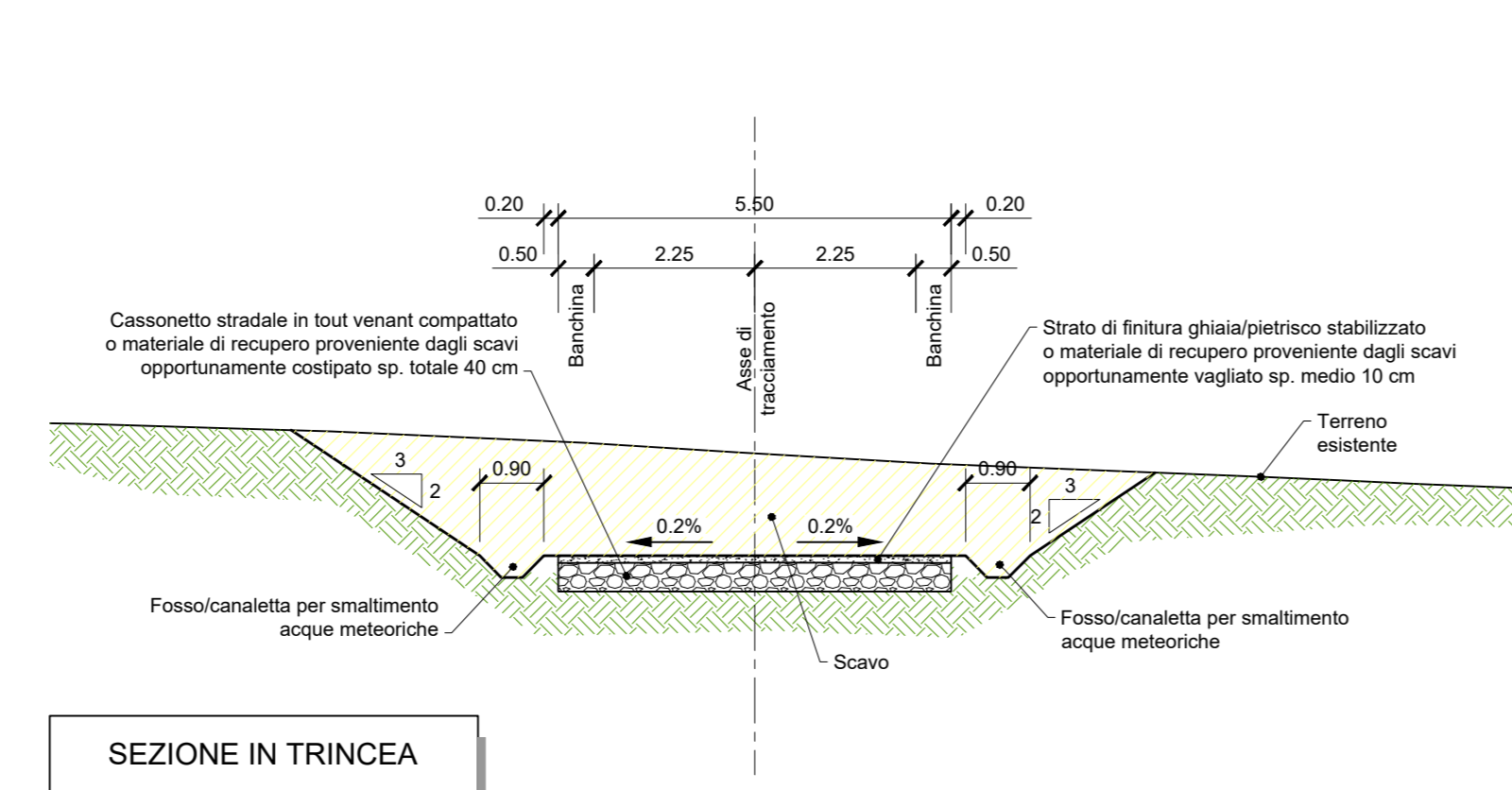
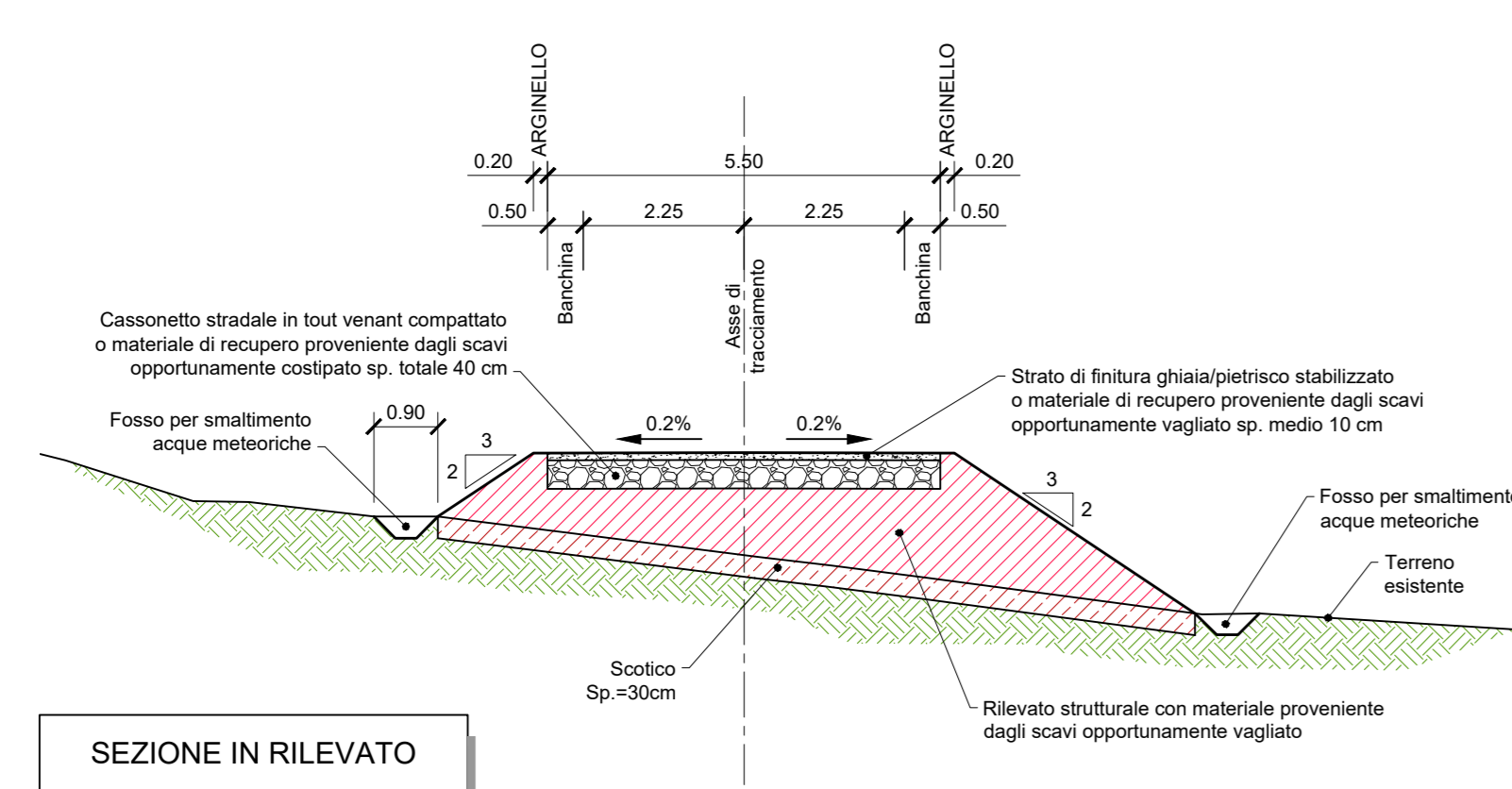
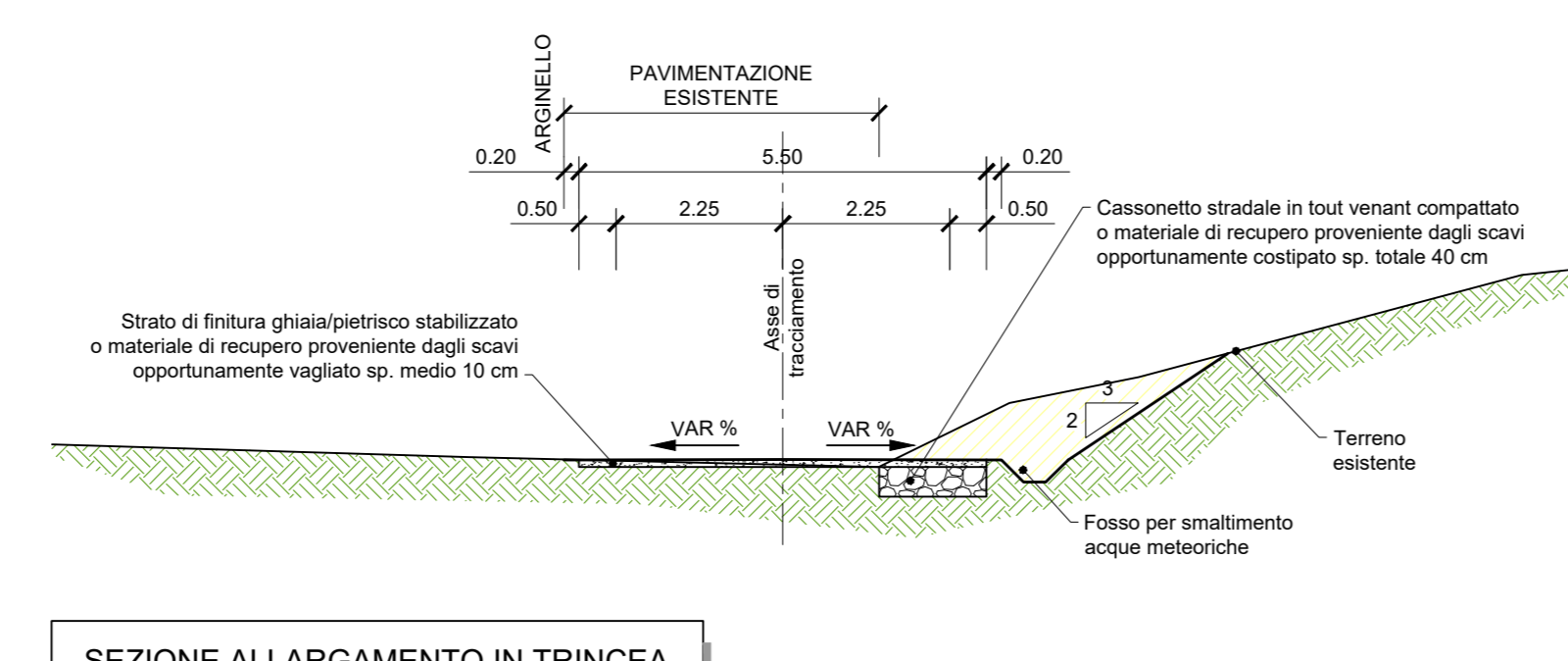
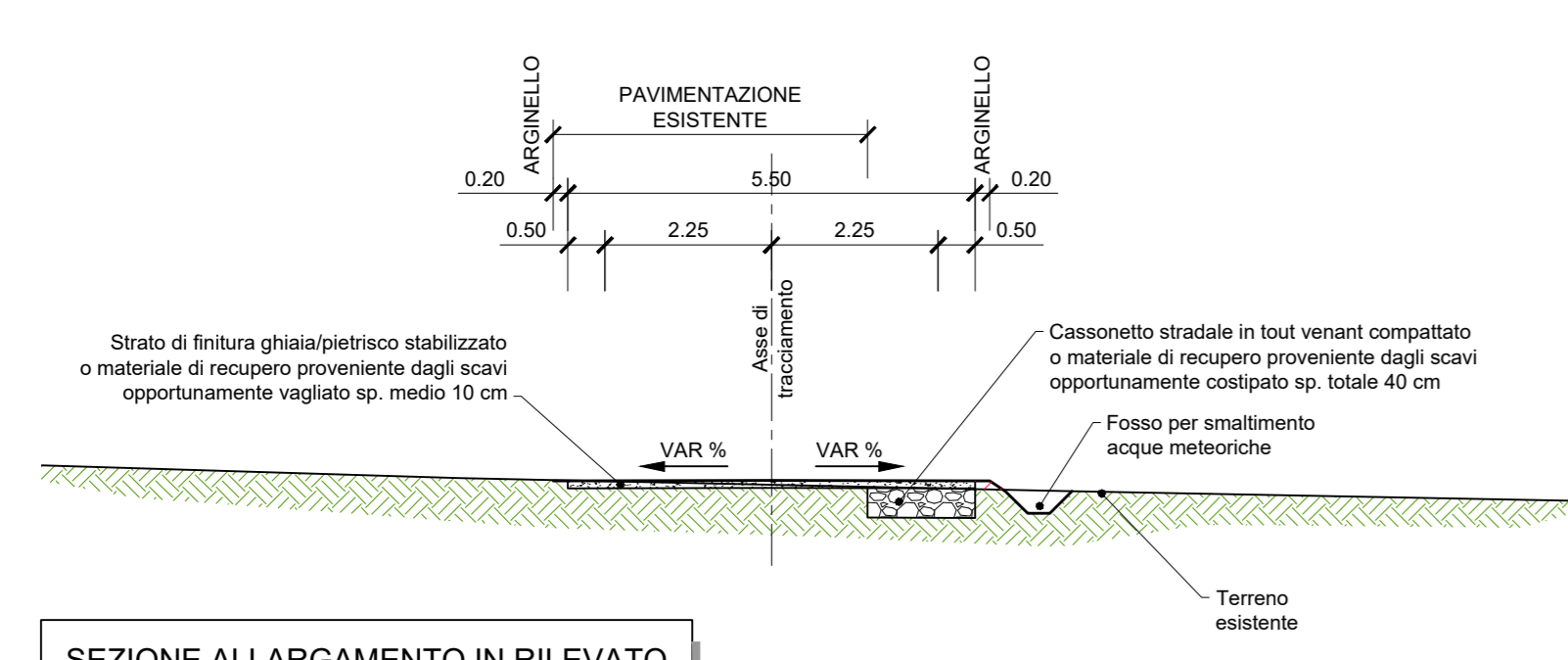
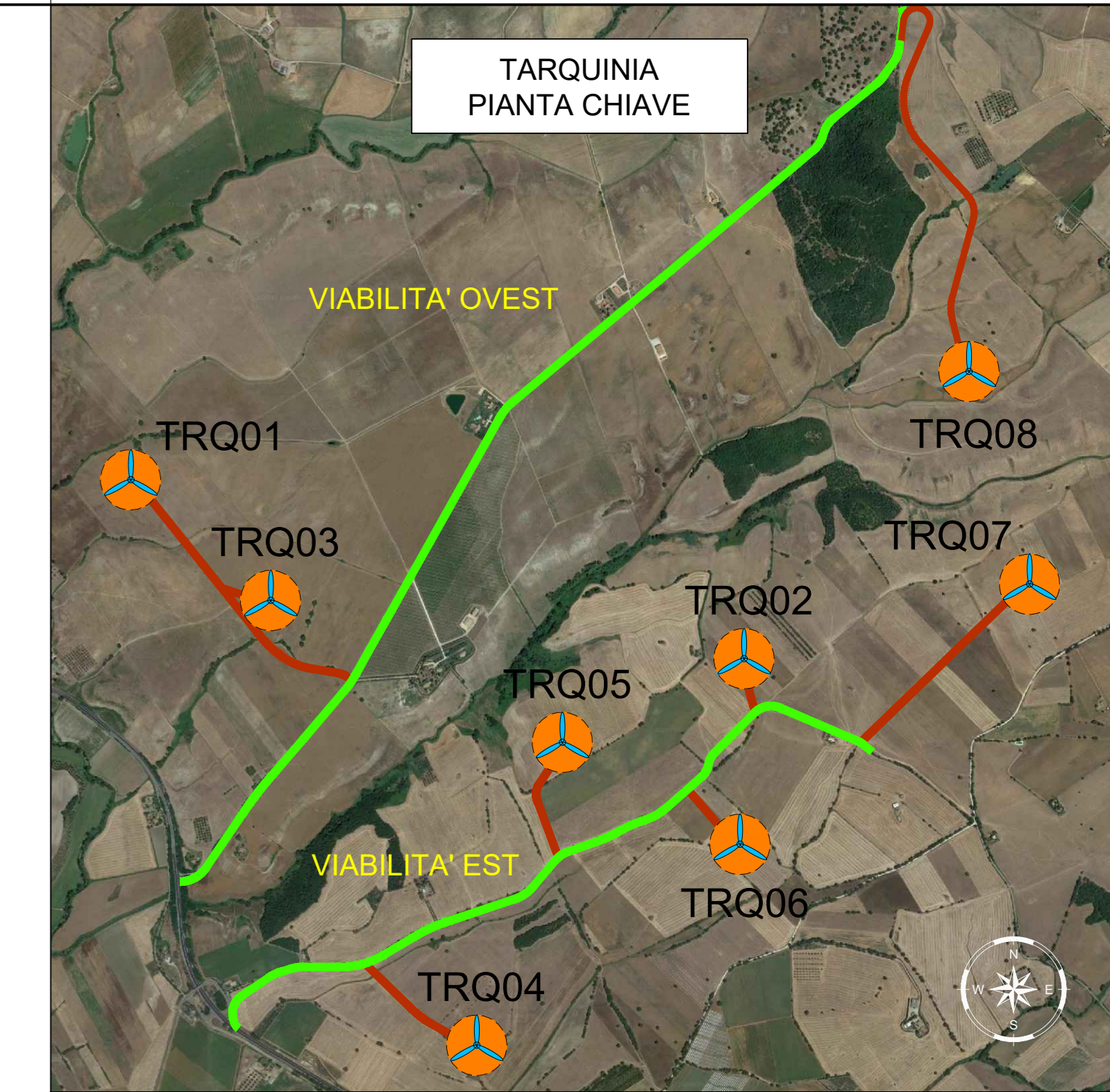


**VIABILITA' ESISTENTE
SEZIONI TIPologiche**
SCALA: 1:100



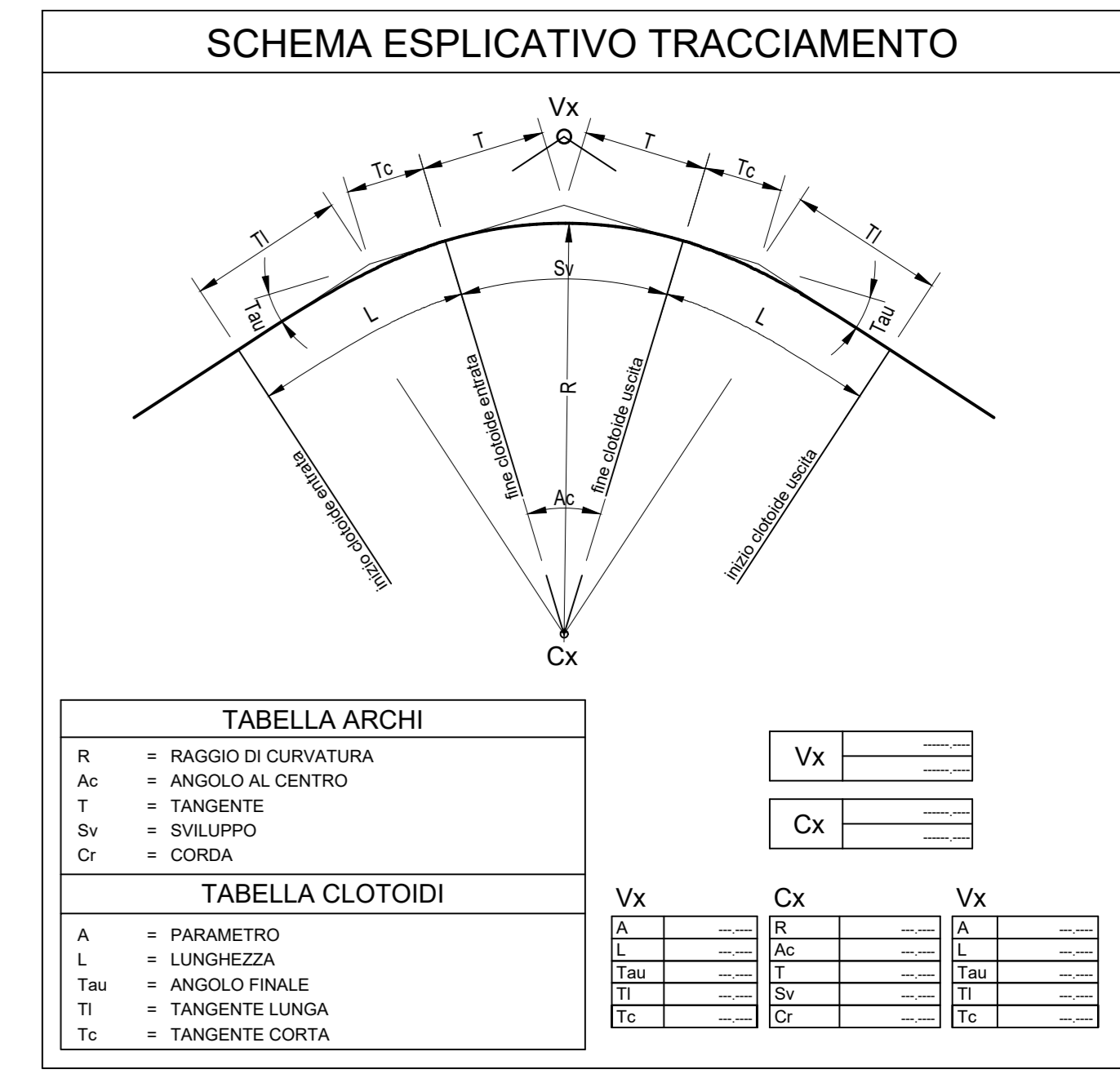
DATI DI TRACCIAMENTO

V1 1718740.441 4688028.088	V2 1718798.312 4688028.451	V3 1718837.511 4688078.359	V4 1719031.266 4688364.037
C1 1718739.687 4688148.085	V2 R 120.000 Ac 51.493 T 57.872 Sv 107.947 Cr 104.254	V3 A 44.843 L 16.758 Tau 4.001 TI 11.175 Tc 5.589	V4 A 334.000 L 111.556 Tau 3.196 TI 74.383 Tc 37.196
V5 1719193.288 4688551.235	V6 R 120.000 Ac 51.493 T 57.872 Sv 107.947 Cr 104.254	V7 1719471.659 4688929.155	V8 1719537.209 4689044.356
C3 1715206.466 4691967.146	V6 A 85.000 L 28.900 Tau 3.312 TI 19.270 Tc 9.636	C5 1724043.752 4686348.689	C6 1719656.614 4691625.696
V5 R 5250.000 Ac 0.573 T 26.250 Sv 52.499 Cr 52.499	C4 1719183.366 4688926.250	V7 R 5250.000 Ac 0.400 T 18.316 Sv 36.632 Cr 36.632	V8 R 5250.000 Ac 0.378 T 17.311 Sv 34.621 Cr 34.621
V9 1719978.498 4689831.939	V10 1720594.303 4690343.677	V11 1721156.402 4690817.834	V12 1721177.697 4690838.294
V9 A 67.000 L 22.445 Tau 3.215 TI 14.966 Tc 7.484	C8 1717223.999 4694369.087	V11 A 39.559 L 14.226 Tau 3.705 TI 9.486 Tc 4.744	C9 1721083.612 4690900.442
C7 1720134.929 4689701.754	V10 R 5250.000 Ac 0.422 T 19.353 Sv 38.707 Cr 38.707	V12 R 110.000 Ac 27.207 T 26.619 Sv 52.233 Cr 51.744	V12 R 110.000 Ac 25.999 T 24.788 Sv 48.762 Cr 48.364
V9 R 200.000 Ac 14.581 T 25.587 Sv 50.897 Cr 50.760	V13 1721188.274 4690866.216	V14 1721194.131 4690885.628	V15 1721205.356 4690915.262
V9 A 67.000 L 22.445 Tau 3.215 TI 14.966 Tc 7.484	V13 A 40.894 L 15.203 Tau 3.959 TI 10.138 Tc 5.070	V14 A 40.894 L 15.203 Tau 3.959 TI 10.138 Tc 5.070	V15 R 110.000 Ac 27.207 T 26.619 Sv 52.233 Cr 51.744
V17 1721410.467 4691082.415	V18 1721476.106 4691175.774	V19 1721498.090 4691345.370	V20 1721471.048 4691406.653
V17 A 40.000 L 13.333 Tau 3.183 TI 8.890 Tc 4.446	V18 A 34.000 L 11.560 Tau 3.312 TI 7.708 Tc 3.855	V19 A 27.000 L 9.113 Tau 3.263 TI 6.076 Tc 3.039	V16 A 37.024 L 12.462 Tau 3.245 TI 8.309 Tc 4.155
C11 1721322.011 4691165.350	C12 1721380.055 4691213.123	C13 1721415.839 4691333.499	V16 R 100.000 Ac 21.011 T 18.625 Sv 36.828 Cr 36.620
V17 R 120.000 Ac 9.723 T 10.206 Sv 20.364 Cr 20.339	V18 R 100.000 Ac 21.011 T 18.625 Sv 36.828 Cr 36.620	V19 R 80.000 Ac 24.670 T 17.494 Sv 34.445 Cr 34.180	V17 A 40.000 L 13.333 Tau 3.183 TI 8.890 Tc 4.446
V17 A 40.000 L 13.333 Tau 3.183 TI 8.890 Tc 4.446	V18 A 34.000 L 11.560 Tau 3.312 TI 7.708 Tc 3.855	V19 A 27.000 L 9.113 Tau 3.263 TI 6.076 Tc 3.039	V17 R 100.000 Ac 21.011 T 18.625 Sv 36.828 Cr 36.620



LEGENDA PIANTA CHIAVE

- PIAZZOLA CON ROTORE EULICO
- PISTA DI ACCESSO ALLA PIAZZOLA
- VIABILITA' ESISTENTE DA ADEGUARE



Montana

Statkraft

SKI 31 S.R.L.
VIA CARADOSSO 9, 20123 MILANO
C.F. 12416980964

ING. LAURA CONTI
Scritta all'Ordine degli Ingegneri della Provincia di Pavia n. 1776

OGGETTO: WIND FARM TARQUINIA - IMPIANTO EULICO DA 52,8 MW E SISTEMA DI ACCUMULO DA 30 MW
Comune di Tarquinia (VT) - Località "Plan d'Arcione"

VIABILITA' ESISTENTE - RAMO OVEST - PLANIMETRIA DI PROGETTO E TRACCIAMENTO 3 DI 3

NOVEMBRE 2020

NO. IN SCALA: 1:500, TAG. 1, PD, TO, 1, REV. VIABILITA' ESISTENTE OVEST - PLANIMETRIA PROGETTO E TRACCIAMENTO

LA RIPRODUZIONE DI QUESTO DOCUMENTO SENZA PREVENIVA AUTORIZZAZIONE SCRITTA DELLA MONTANA SPA