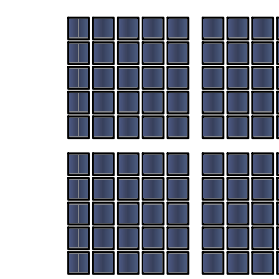


LEGENDA

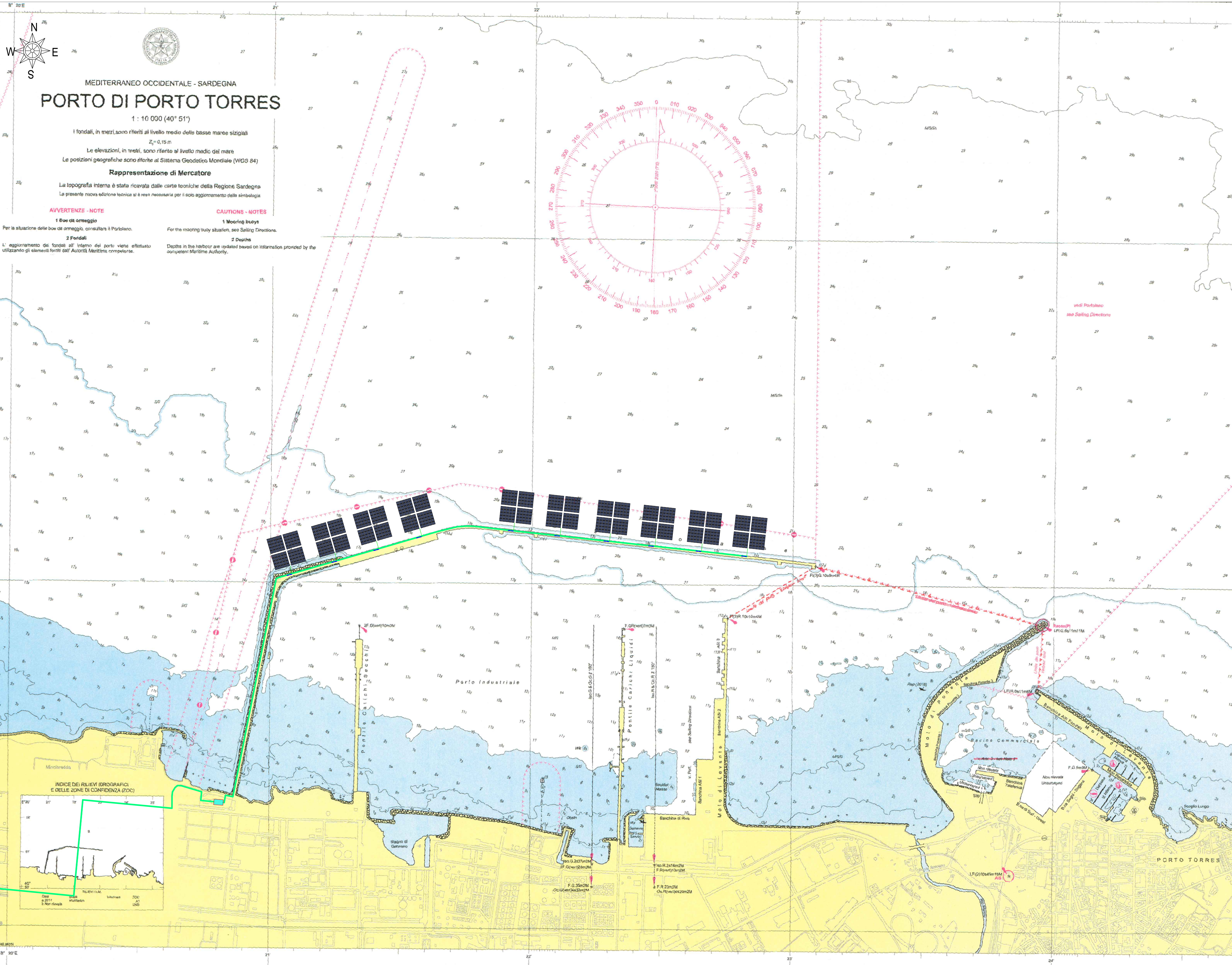


ARRAY DI MODULI PV

CAVO ELETTRICO

CABINA BT/MT

STAZIONE CONVERSIONE MT/AT



MEDITERRANEO OCCIDENTALE - SARDEGNA
PORTO DI PORTO TORRES

1 : 10 000 (40° 51')

I fondali, in metri, sono riferiti al livello medio delle basse mare stagiali
Z₀ = 0,15 m
Le elevazioni, in metri, sono riferite al livello medio del mare
Le posizioni geografiche sono riferite al Sistema Geodetico Mondiale (WGS 84)

Representazione di Mercatore

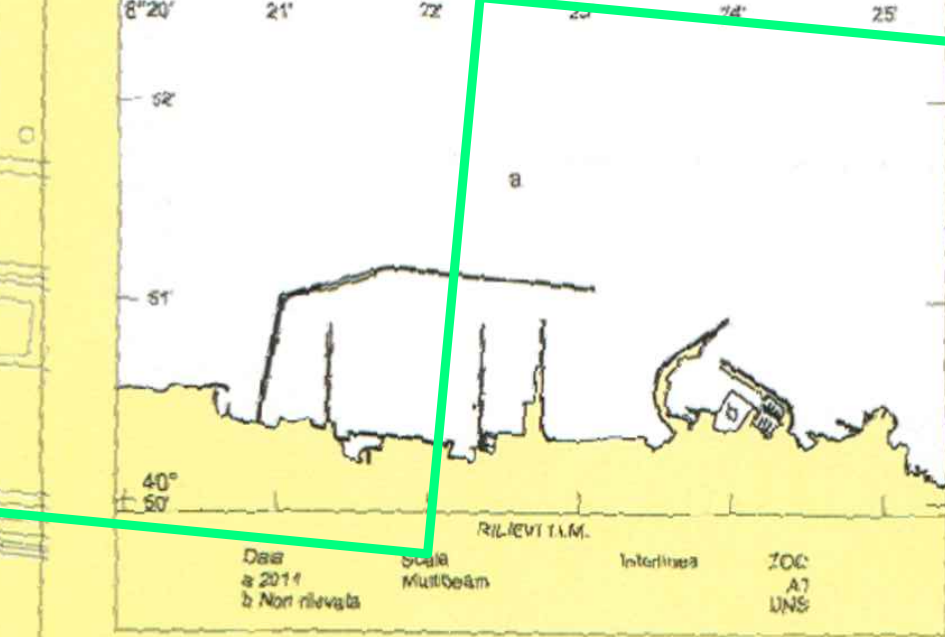
La topografia interna è stata ricavata dalle carte tecniche della Regione Sardegna
La presente nuova edizione tecnica si è resa necessaria per il suo aggiornamento della simbologia

AVVERTENZE - NOTE
1 Bow di ormeggio
Per la situazione delle bow di ormeggio, consultare il Portolano.

CAUTIONS - NOTES
1 Mooring buoys
For the mooring buoy situation, see Sailing Directions.

2 Fondali
L'aggiornamento dei fondali all'interno del porto viene effettuato utilizzando gli elementi forniti dall'Autorità Marittima competente.
Deaths in the harbour are updated based on information provided by the competent Maritime Authority.

INDICE DEI RILIEVI (IDROGRAFICI)
E DELLE ZONE DI CONFINANZA (ZOC)



Data	Revisione	Descrizione	TCN	TDM/RMA	EMI
12/12/2022	0	Prima emissione			

RAMBOLL

Ramboll Italy Srl
a Ramboll, Inc. Company
www.ramboll.com

TECNOCONSULT
Via Emmeù, 20C
01022 Fano (PU) ITALY
Phone +39 0721 855856 - fax +39 0721 855730
www.tecniconsult.it - tecniconsult@tecniconsult.it

Progettista:
Ing. Paolo Pierangeli

Via Mentore Maggini, 50
00143 Roma
+39 06 4521440 Tel.
+39 06 45214499 Fax

Viale E. Jenner, 53
20159 Milano
+39 02 0063091 Tel.
+39 02 00630900 Fax

CLIENTE: EP PRODUZIONE SPA
EP PRODUZIONE

SITO: PORTO TORRES (SS)

PROGETTO: IMPIANTO FOTOVOLTAICO FLOTTANTE
OFF-SHORE DA 40 MW PROSPICIENTE IL PORTO
INDUSTRIALE DI PORTO TORRES (SS)

TAVOLA: 02

INQUADRAMENTO SU CARTA
NAUTICA