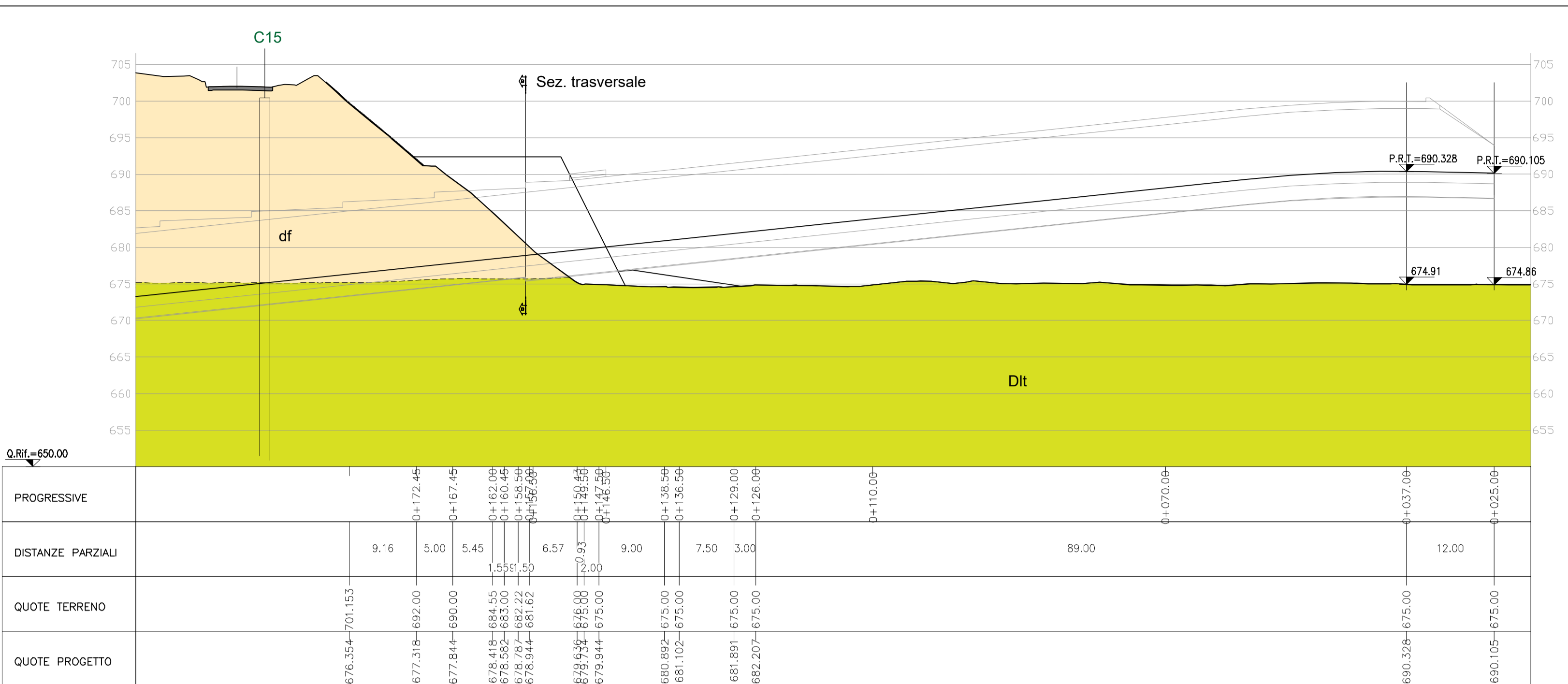
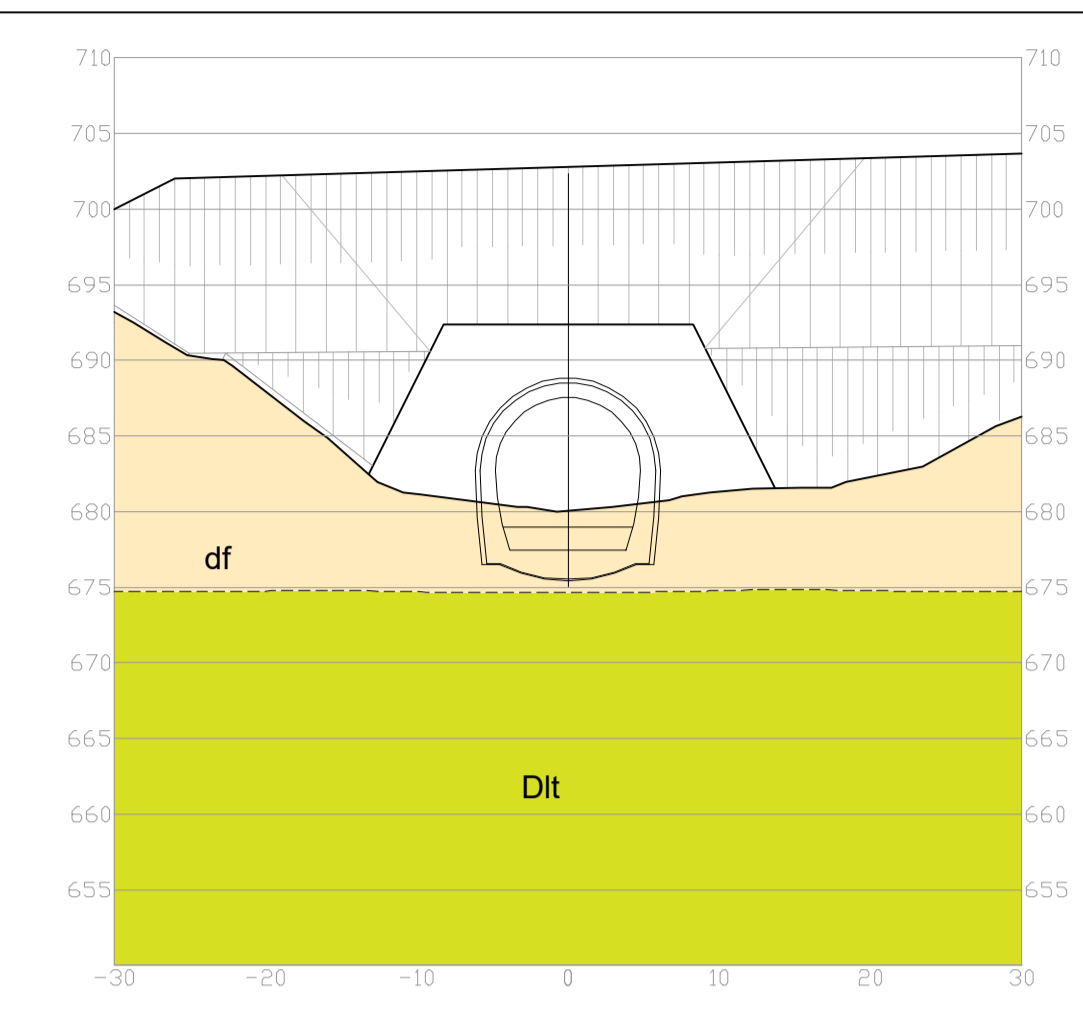


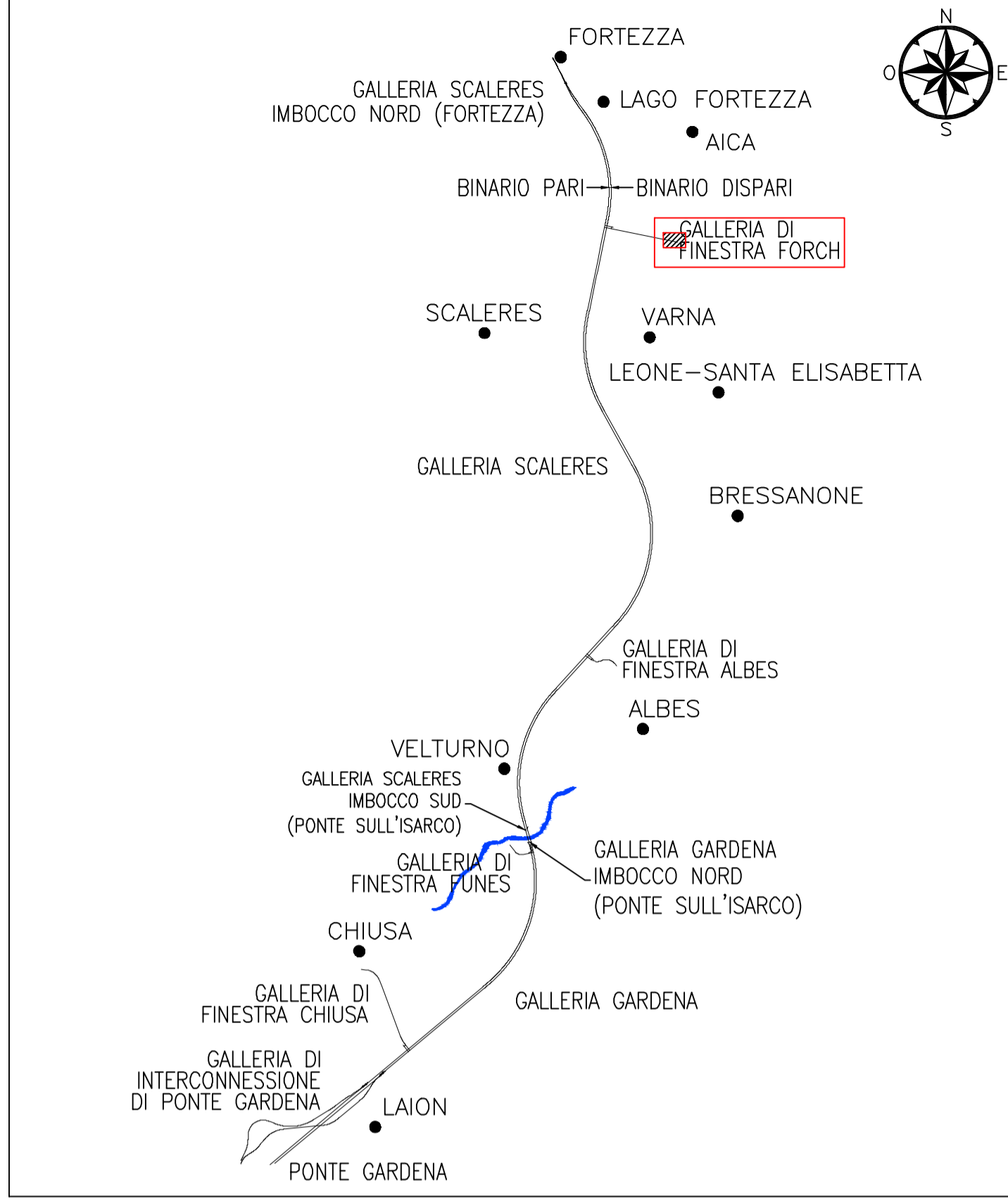
PROFILO LONGITUDINALE - SCALA 1:500



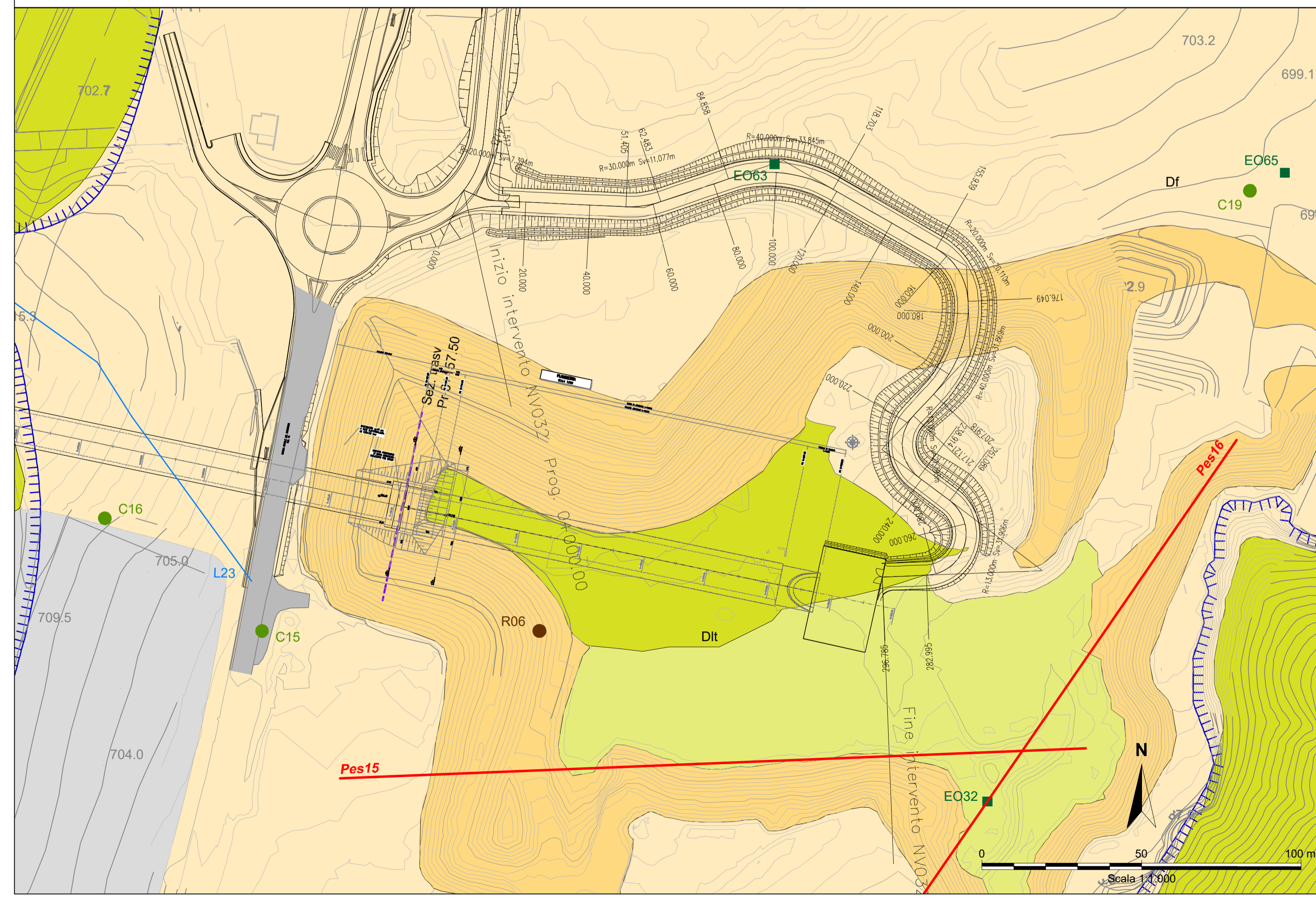
SEZIONE TRASVERSALE BB' SCALA 1:500



KEY-PLAN sc.1:100000



CARTA GEOLOGICA



LEGENDA

- h Depositi antropici
- df Depositi glaciali, fluvio-glaciali costituiti da blocchi di dimensione metrica e ciottoli decimetrici poligenici prevalentemente di natura granitica, in abbondante matrice sabbioso-limoso (a: affiorante; b: subaffiorante e ricoperto da coltre eluvio colluviale sottile)
- Dit Depositi delizi glaciolacustri, caratterizzati da ghiaie, sabbie e limi laminati (a: affiorante; b: subaffiorante e ricoperto da coltre eluvio colluviale sottile)
- Contatto stratigrafico
- |||| Scarpata fluviale
- - - - Traccia sezione trasversale
- C5 Sondaggi ordinari
- L23 Tomografie elettriche
- R03 Indagini sismiche Re.Mi - MASW
- E030 Sondaggi ordinari
- Pes31 Tomografie sismiche a rifrazione

COMMITTENTE: **RFI RETE FERROVIARIA ITALIANA GRUPPO FERROVIE DELLO STATO ITALIANE**

DIREZIONE LAVORI: **ITALFERR GRUPPO FERROVIE DELLO STATO ITALIANE**

APPALTATORE: **webuild Impieria CONSORZIODOLOMITI**

PROGETTAZIONE: **SWS** MANDANTI: **PINI ITALIA GDP GEOMIN SIST** IL DIRETTORE DELLA PROGETTAZIONE: **ORDINE DEGLI INGEGNERI DI TRENTO**

PROGETTO ESECUTIVO

PROGETTAZIONE ESECUTIVA ED ESECUZIONE DEI LAVORI DI REALIZZAZIONE DEL LOTTO 1 DEL QUADRUPPLICAMENTO DELLA LINEA FERROVIARIA FORTEZZA - VERONA TRATTA "FORTEZZA - PONTE GARDENA"

DISEGNO
05 - GEOLOGIA, IDROGEOLOGIA
D - Plano-profilii
Imbocchi
Plano-profilio geologico di dettaglio Imbocco Finestra Forch

APPALTATORE IL DIRETTORE TECNICO <i>Ing. Pietro Gianfranceschi</i>	SCALA: Varie
--------------------------------------------------------------------------	-----------------

COMMESSA	LOTTO	FASE	ENTE	TIPO DOC.	OPERA/DISCIPLINA	PROGR.	REV.
IBOU	1A	EZZ	L7	GE0001	001	A	

Rev.	Descrizione	Redatto	Data	Verificato	Data	Approvato	Data	Autorizzato Data
A	Emissione	A. Demiano	19/10/2021	P. Perello	19/10/2021	D. Buttafoco (Dolomiti)	20/10/2021	