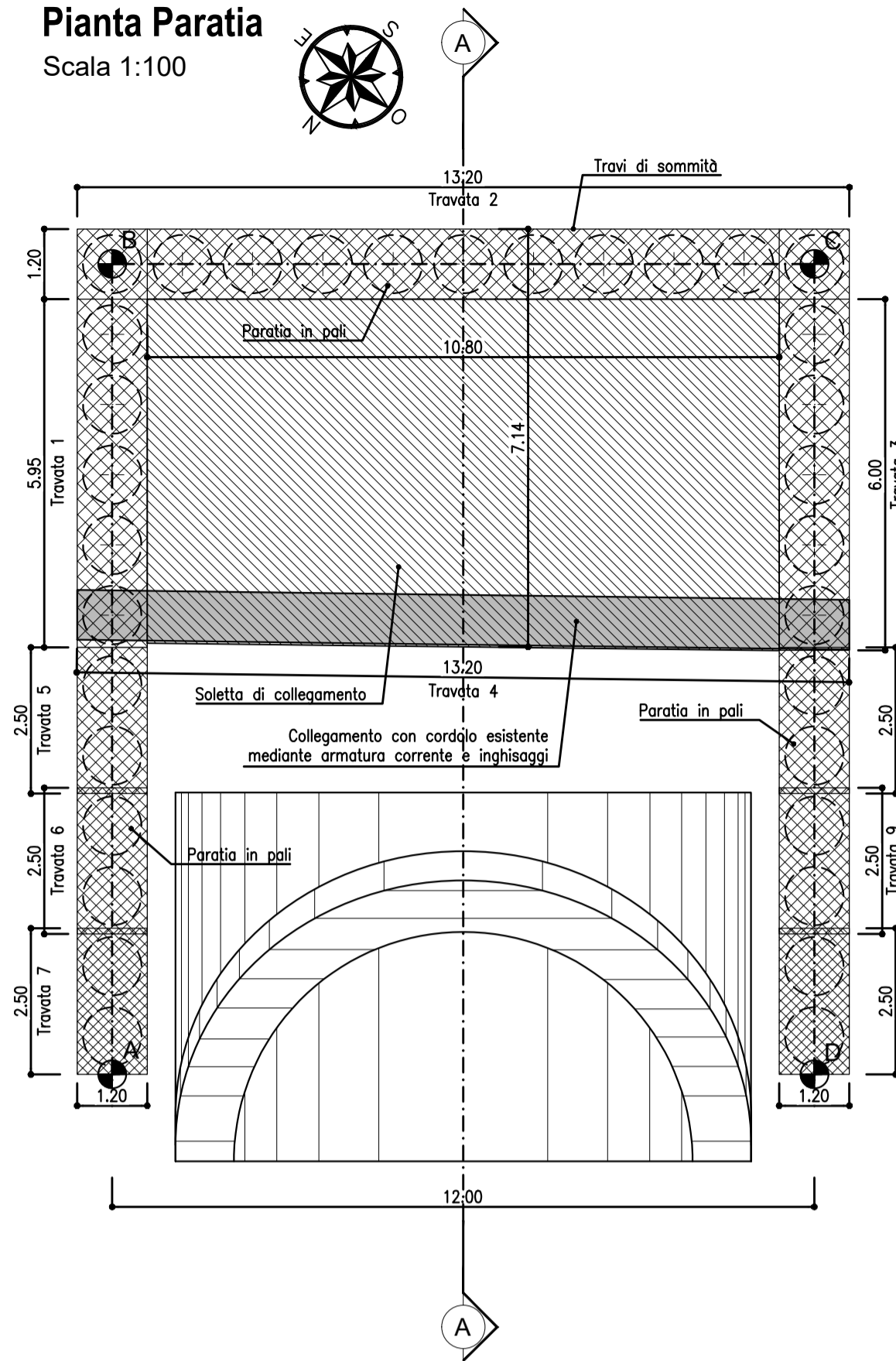
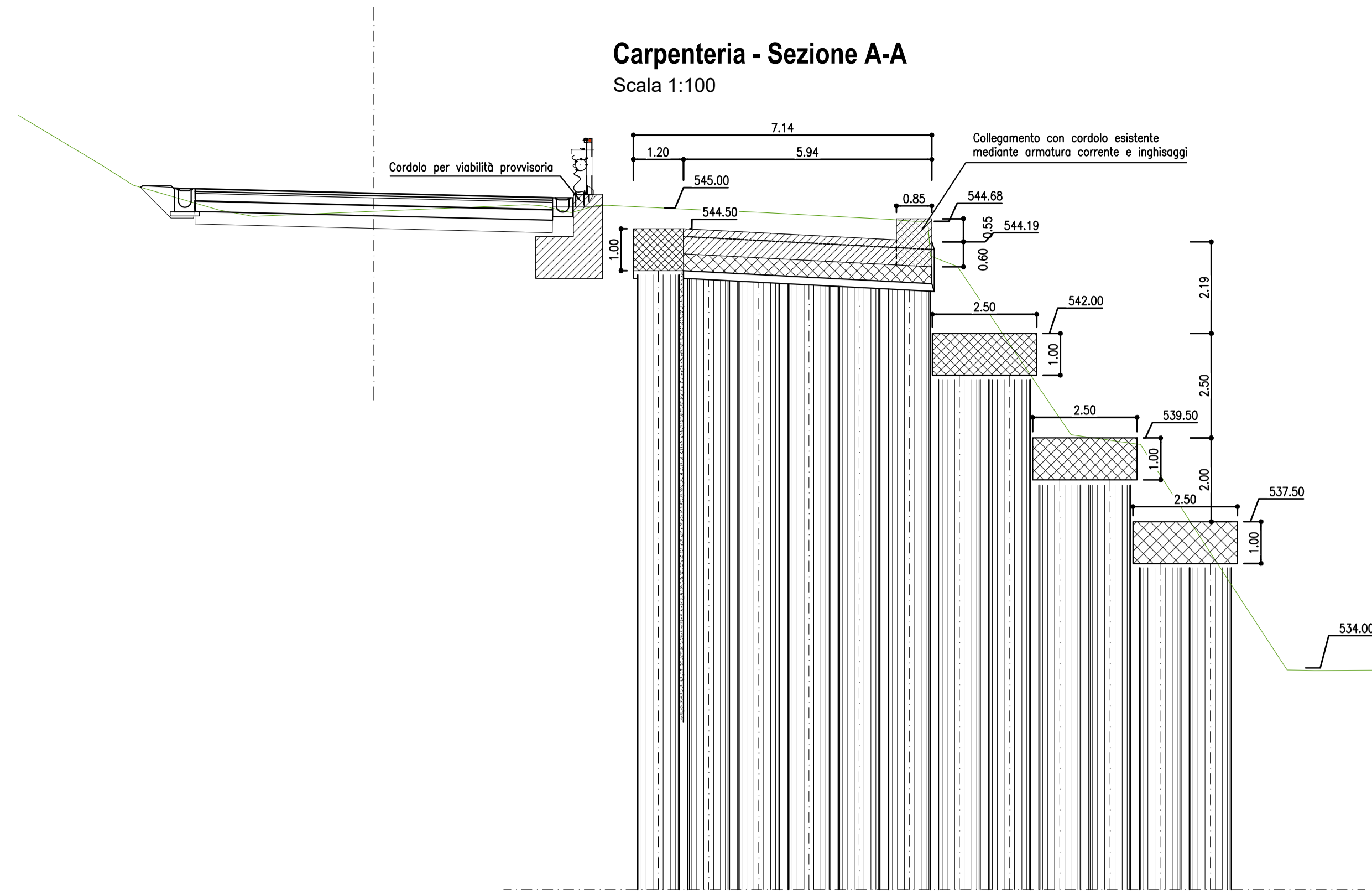


Pianta Paratia
Scala 1:100



Carpenteria - Sezione A-A
Scala 1:100



TRACCIAMENTO PARATIA

A	X= 19258.33	Y= 26545.42	Z= 536.76
B	X= 19267.16	Y= 26534.75	Z= 543.58
C	X= 19257.91	Y= 26527.10	Z= 543.21
D	X= 19249.08	Y= 26537.77	Z= 536.40

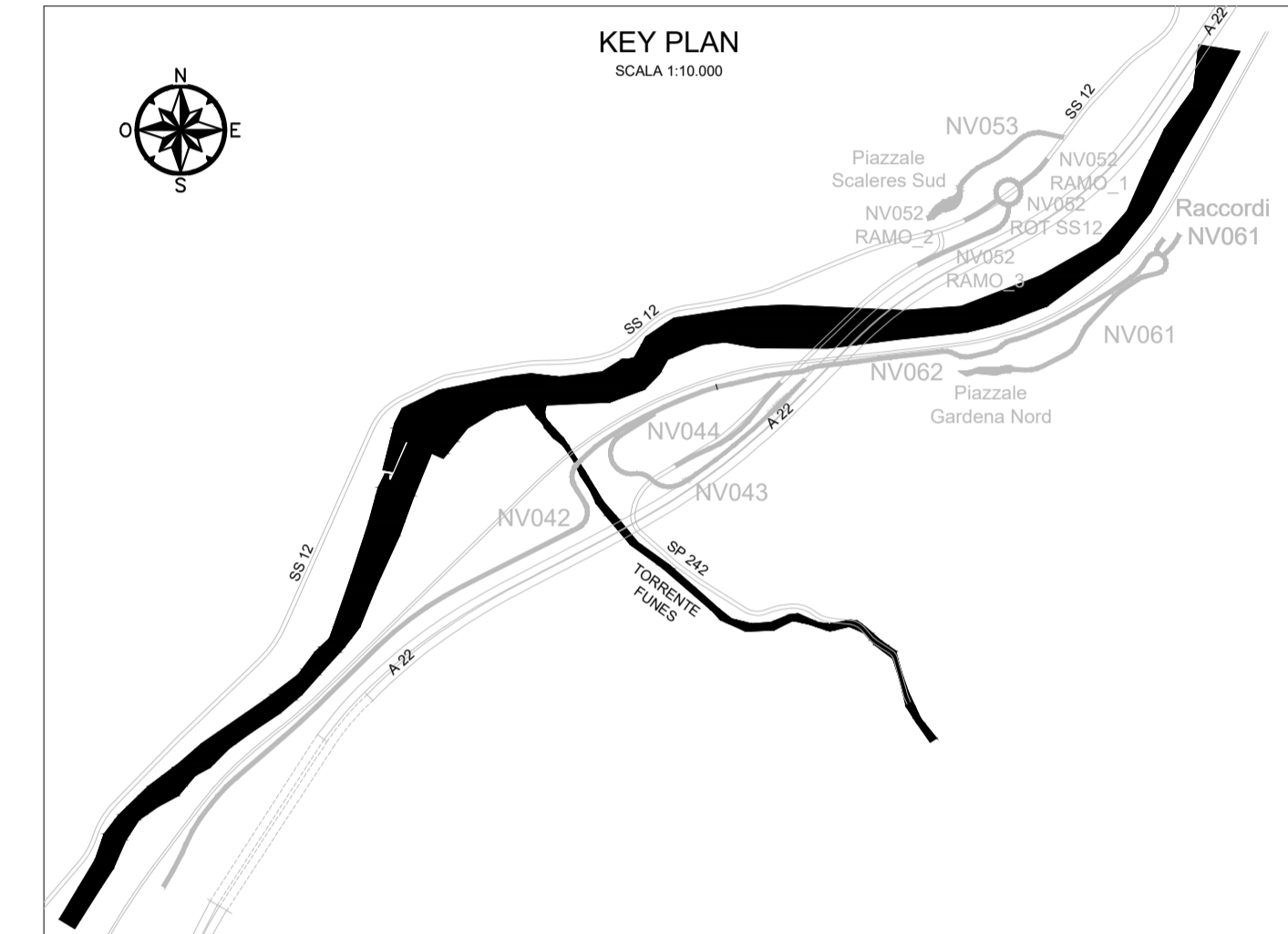
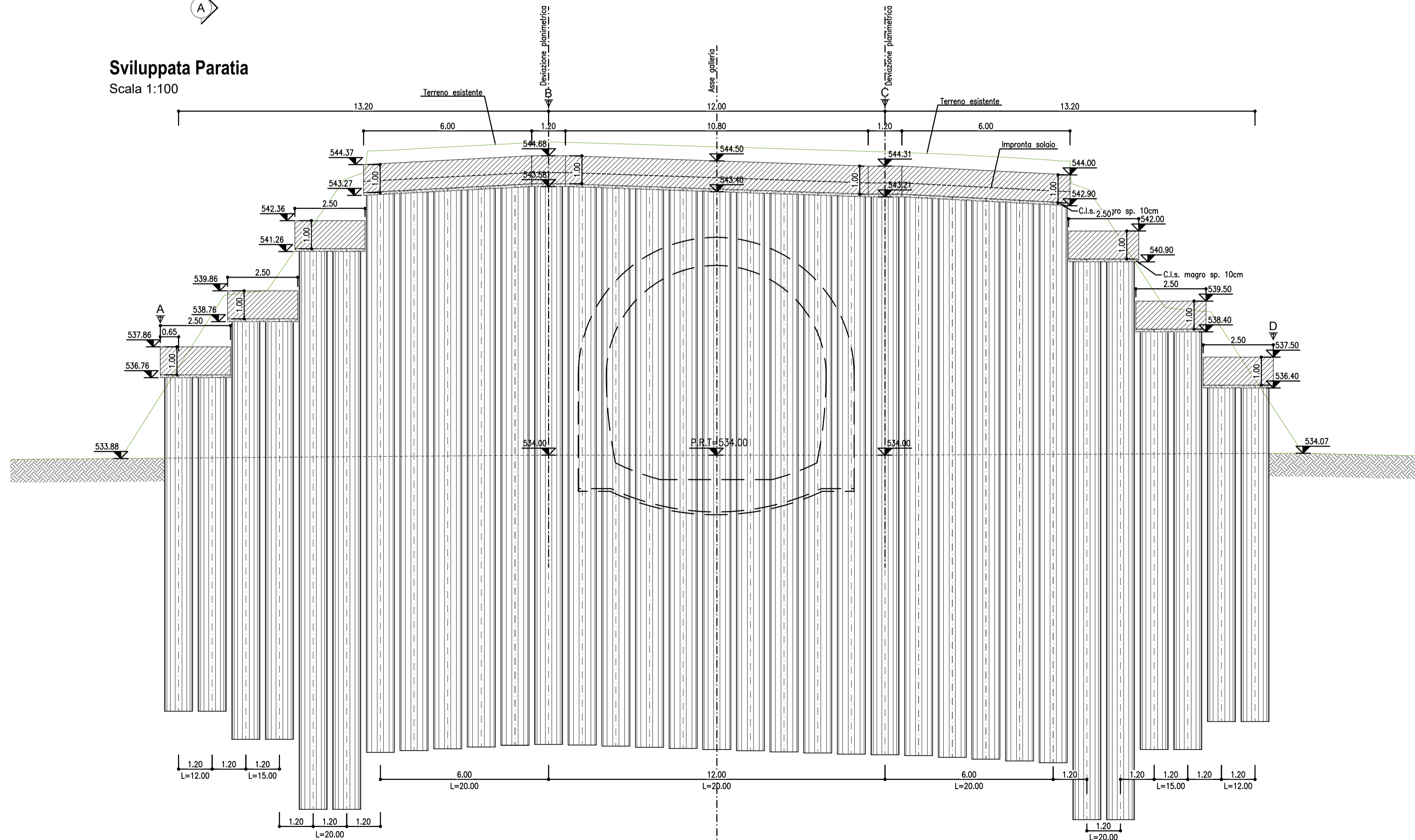
Tabella riepilogativa ferri di armatura

	Incidenza acciaio
Pali-Travata 2	134 kg/m
Pali-Travata 1,3	165 kg/m
Pali-Travata 5,8	165 kg/m
Pali-Travata 6,9	73 kg/m
Pali-Travata 7,10	46 kg/m
Cordoli-Travata 1	110 kg/mc
Cordoli-Travata 2	112 kg/mc
Cordoli-Travata 3	105 kg/mc
Cordoli-Travata 4	121 kg/mc
Cordoli-Travata 5+10	74 kg/mc
Soletta	181 kg/mc

CARATTERISTICHE DEI MATERIALI

- CALCESTRUZZO PER STRATI DI REGOLAZZIONE
 - Classe di resistenza minima a compressione C12/15
- CALCESTRUZZO PER TRAVI (cordoli paratia) E SOLETTA
 - Classe di esposizione ambientale XC4-XF4
 - Contenuto minimo di cemento 340 kg/m³
 - Rapporto acqua/cemento W/C <= 0.45
 - Classe di resistenza minima a compressione C32/40
 - Contenuto minimo d'aria 4%
 - Classe di consistenza S4-S5
 - Dimensione massima nominale degli aggregati Dmax 25 mm
- CALCESTRUZZO PER CORDOLO BARRIERA
 - Classe di esposizione ambientale XD3
 - Contenuto minimo di cemento 320 kg/m³
 - Rapporto acqua/cemento W/C <= 0.45
 - Classe di resistenza minima a compressione C35/45
 - Classe di consistenza S4-S5
 - Dimensione massima nominale degli aggregati Dmax 25 mm
- CALCESTRUZZO PER PALI
 - Classe di esposizione ambientale XC2
 - Contenuto minimo di cemento 300 kg/m³
 - Rapporto acqua/cemento W/C <= 0.55
 - Classe di resistenza minima a compressione C25/30
 - Classe di consistenza S4-S5
 - Dimensione massima nominale degli aggregati Dmax 25 mm
- BARRE IN ACCIAIO PER ARMATURA
 - Classe di resistenza meccanica B450C
 - Copriferro minimo 50 mm

Sviluppata Paratia
Scala 1:100



SCALA 1:100

QT.RIF. 520.00

QUOTE TERRENO	533.85	533.86	536.11	539.70	539.87	543.82	544.86	544.86	546.17	546.00	544.82	544.48	544.48	544.48	539.27	539.11	535.69	534.07	533.98
DIST. PARZIALI TERRENO	-3.94	-1.41	-2.28	-1.54	-2.74	-1.17	-6.13	-6.00	6.00	6.27	0.99	2.72	1.65	2.22	1.06	4.29			
QUOTE PROGETTO		536.76		539.76	539.76	541.26	541.27	543.58	543.40	543.21	543.90	538.40	538.40	538.40	536.40				
DIST. PARZIALI PROGETTO			-3.81		-2.74	-0.74	-6.55	-6.00	6.00	6.60	3.38	3.87							

COMMITTENTE: **RFI** RETE FERROVIARIA ITALIANA GRUPPO FERROVIE DELLO STATO ITALIANE

DIREZIONE LAVORI: **ITALFERR** GRUPPO FERROVIE DELLO STATO ITALIANE

APPALTATORE: **webuild** **Impenia** **CONSORZIODOLOMITI**

PROGETTAZIONE: **SWS**

MANDANT: **PINI** **GDP GEOMINI** **SIST**

IL DIRETTORE DELLA PROGETTAZIONE: **ORDINE DEGLI INGEGNERI DELTA PROV. DI TRENTO** **Dottoressa Carolina Cugini** **ISCRIZIONE ALBO N° 2216**

PROGETTO ESECUTIVO

PROGETTAZIONE ESECUTIVA ED ESECUZIONE DEI LAVORI DI REALIZZAZIONE DEL LOTTO 1 DEL QUADRUPPLICAMENTO DELLA LINEA FERROVIARIA FORTEZZA - VERONA TRATTA "FORTEZZA - PONTE GARDENA"

DISEGNO
08 - GALLERIE
M-FINESTRA FUNES E GALLERIA DI SFOLLAMENTO
Imbocco Finestra Funes
Fase provvisoria - Paratia in pali e soletta

APPALTATORE IL DIRETTORE TECNICO <i>Ing. Paolo Giannotti</i>	SCALA: Varie
--	-----------------

COMMESSA	LOTTO	FASE	ENTE	TIPO DOC.	OPERA/DISCIPLINA	PROGR.	REV.
IB0U	1A	E	ZZ	PZ	GA0600	009	A

Rev.	Descrizione	Redatto	Data	Verificato	Data	Approvato	Data	Autorizzato Data
A	Emissione a seguito autorizzazione ITF - IB0U-RV-000000007	L. Terenzi	31/03/2022	A. Valentini	01/04/2022	D. Battalico Dolomiti	02/04/2022	03/04/2022