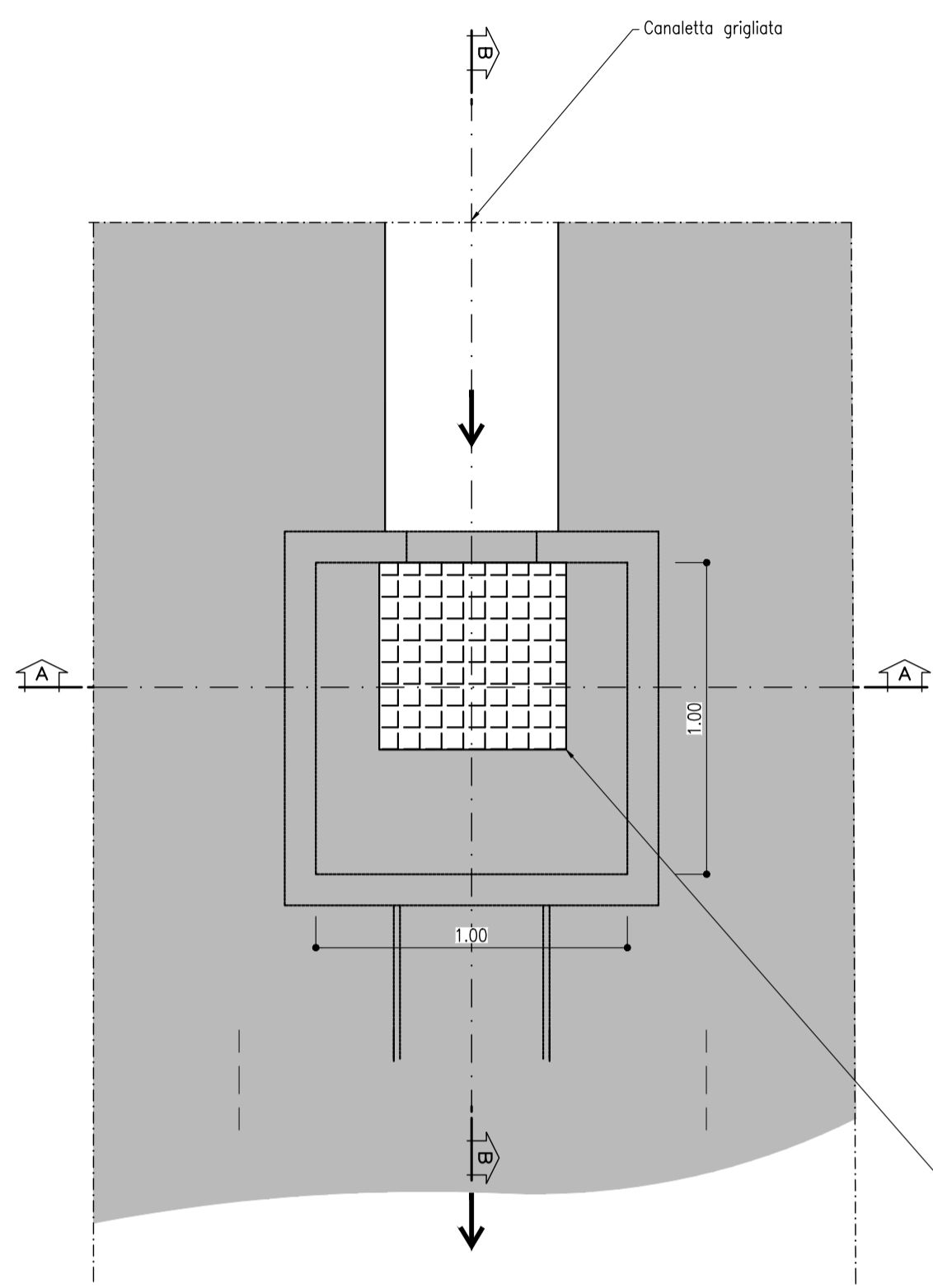
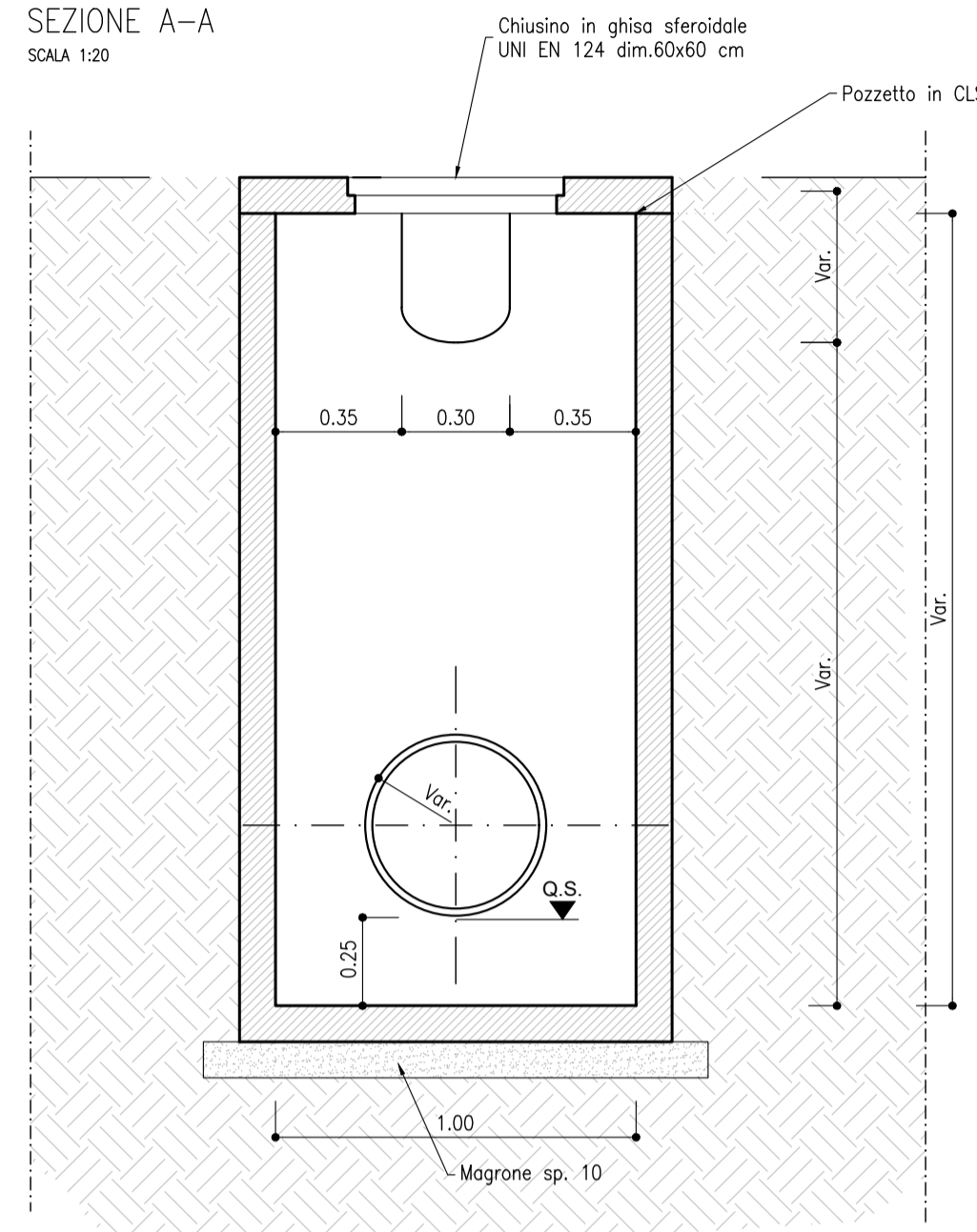


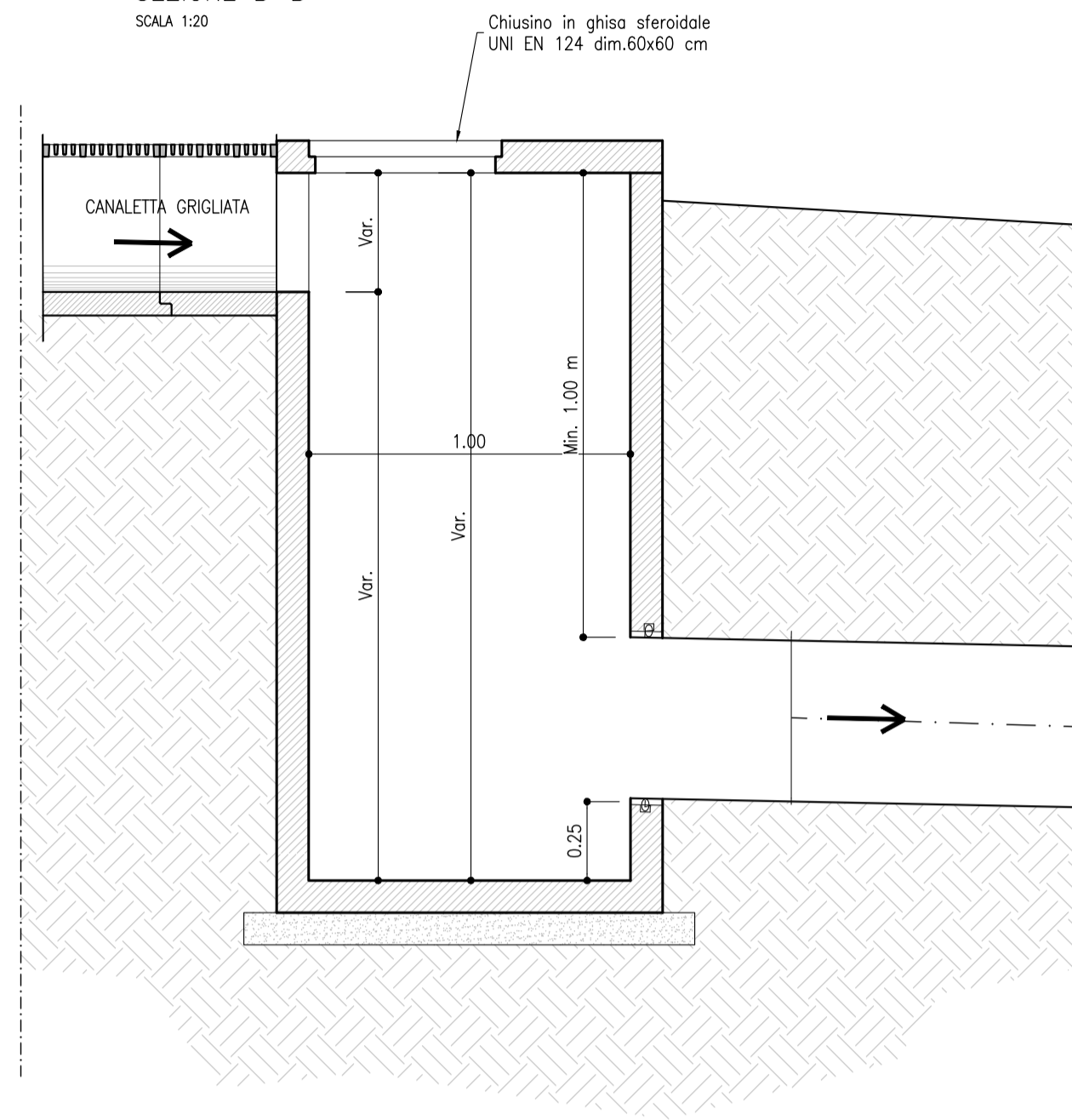
POZZETTO DI RECAPITO CANALETTA GRIGLIATA  
SCALA 1:20



SEZIONE A-A  
SCALA 1:20

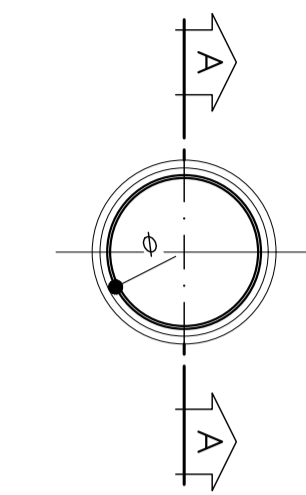


SEZIONE B-B  
SCALA 1:20



TUBO IN P.V.C. SN 8 - SDR 34  
(NORME UNI EN 1401-1)

SEZIONE B-B  
Scala 1:25



CARATTERISTICHE TECNICHE		
Ø	SPESORE S	PESO
mm	mm	kg/m
400	11.7	21.40

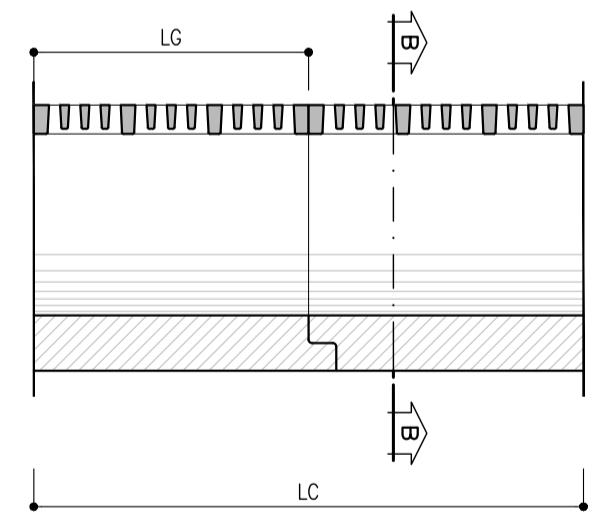
SEZIONE A-A  
Scala 1:25



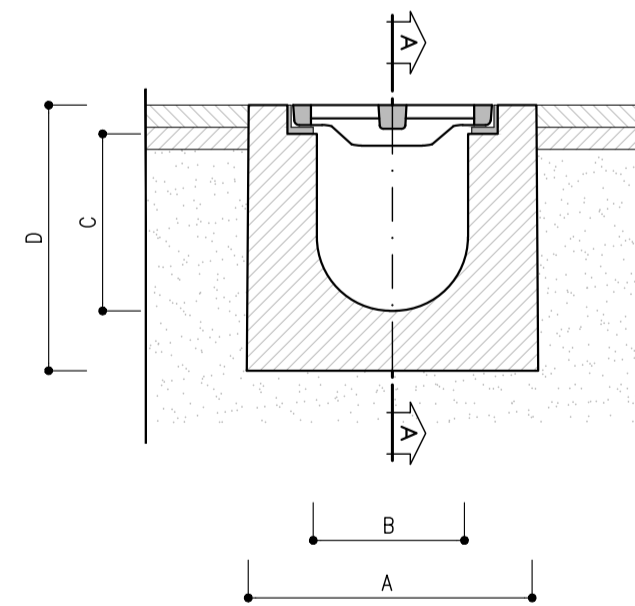
Chiusino in ghisa sferoidale UNI EN 124 60x60 cm per passo d'uomo 60x60 cm

CANALETTA IN CALCESTRUZZO VIBRATO CON GRIGLIA IN GHISA SFEROIDALE UNI-EN 1433/2004  
SCALA 1:10

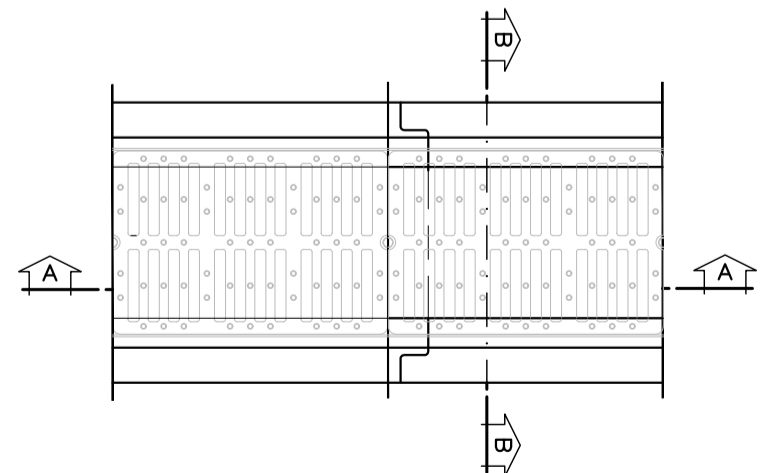
SEZIONE A-A



SEZIONE B-B



PIANTA

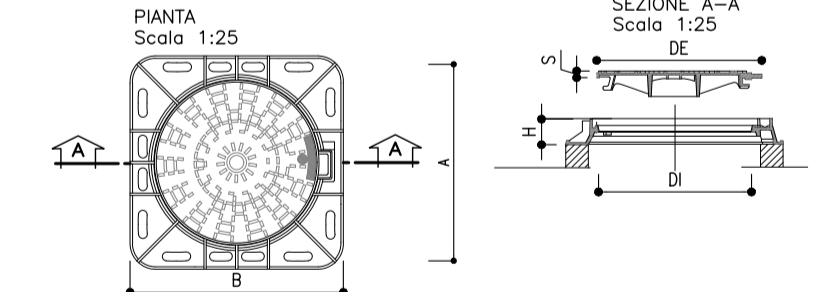


CANALETTA CLASSE D400 GRIGLIA

TIPO	A	B	C	D	PESO	CLASSE 400
	mm	mm	mm	mm	Kg/m	Kg/m
U300	485	495	300	320	450	240
					550	285
						72

LC=1000; LG=500mm

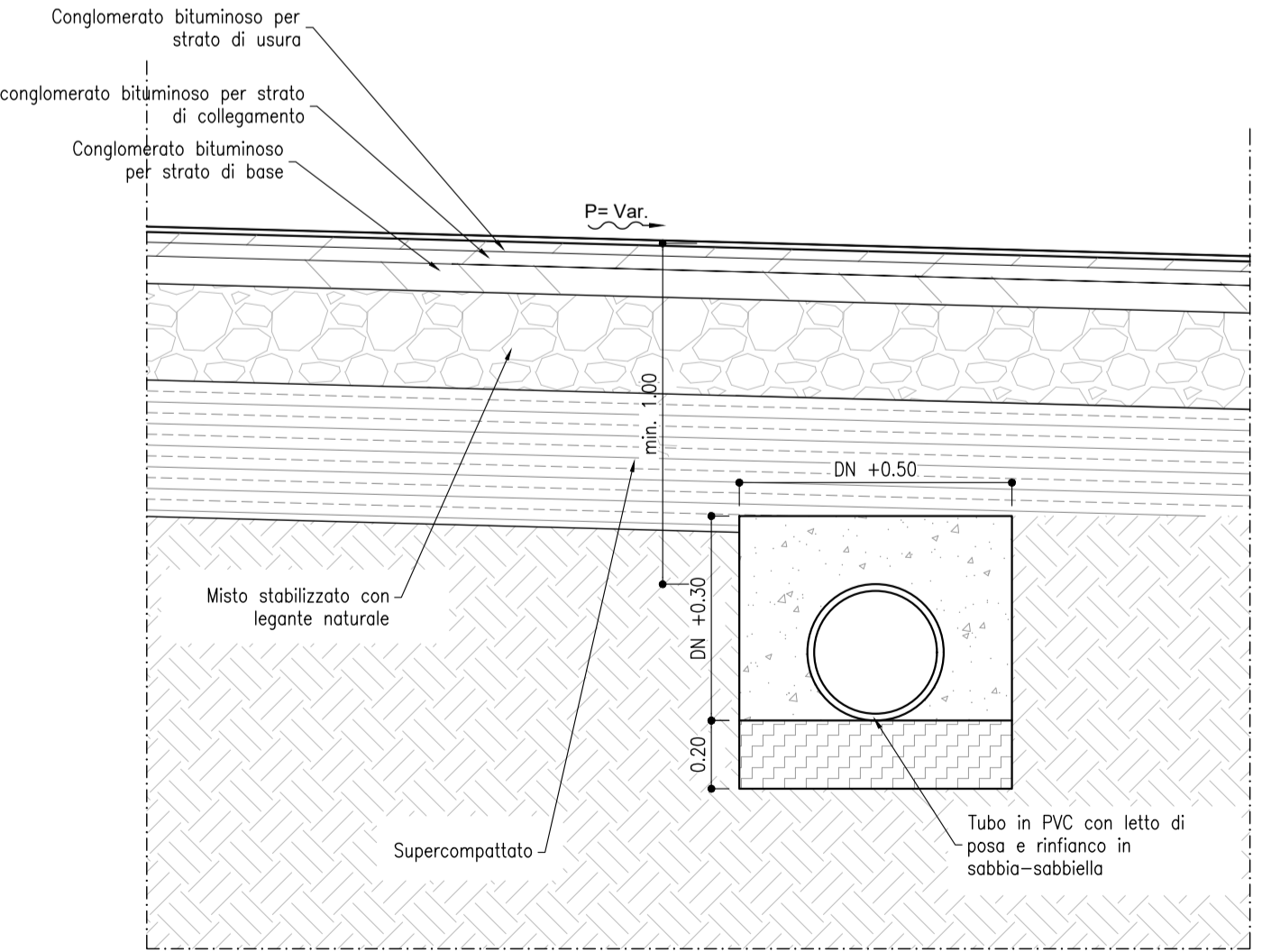
PARTICOLARI CHIUSINO IN GHISA SFEROIDALE CLASSE D400



CHIUSINO CLASSE UNI EN 124	OPZIONI						LUCE METÀ (mm)	LUCE COSTINA (mm)	INGOMBRO COSTINA (mm)	ALTEZZA H (mm)
	VE	TS	MA	RI	CH	GU				
D400	X						600	657.6	Ø	850
								33		28
D400	X						600	657.6	□	850x850
								33		39

Descrizione opzioni: VE= Fari ventilazione, TS= Tenuta stagna, MA= Marcatura, RI= Rivestimento, CH= Dispositivo bloccante-chiusura, GU= Guarnizioni.

SEZIONE DI POSA TUBAZIONE  
SCALA 1:20



**SPECIFICHE TECNICHE**

**TUBAZIONI**  
- Tubo in PVC UNI EN 1401 con classe di rigidità anulare SN 8. Impiegare curve e braghe a 45°.

**CHIUSINI E CADITOIE**  
- Chiusini e caditoie a norma UNI/EN 124 in ghisa sferoidale di classe:  
D 400 strade e parcheggi.

**POSA IN OPERA TUBAZIONI**  
- Letto di posa e rifianco in sabbia di spessore min. 20 cm.  
- Rimpimento eseguito mediante compattazione a strati successivi di 30 cm, con indice Proctor > 95%.  
- Ricoprimento del tubo con sabbia di spessore min. 30 cm.  
- Con ricoprimento del tubo <1.00 m prevedere bauletto di cls magro.

**MANUFATTI PREFABBRICATI IN CLS**  
- I manufatti prefabbricati dovranno essere corredati di relazione tecnica da parte della ditta fornitrice, attestante l'idoneità degli stessi nelle condizioni d'uso e di carico indicate.  
- Prevedere rifianco manufatti con cls magro.  
- Curare la sigillatura dei giunti.

COMMITTENTE:  
  
RETE FERROVIARIA ITALIANA  
GRUPPO FERROVIE DELLO STATO ITALIANE

DIREZIONE LAVORI:  
  
GRUPPO FERROVIE DELLO STATO ITALIANE

APPALTATORE:  
  
CONSORZIODOLOMITI

PROGETTAZIONE:  
MANDATARIA:  SWS

MANDANTI:  PINI ITALIA,  GDP GEOMINI,  SIST

IL DIRETTORE DELLA PROGETTAZIONE:  
Ing. Paolo Cuccini  
 ORDINE DEGLI INGEGNERI DELTAUDINO DI TRENTO  
Dot. Giorgio Spadocchini  
ISCRIZIONE ALBO N° 2216

**PROGETTO ESECUTIVO**

**PROGETTAZIONE ESECUTIVA ED ESECUZIONE DEI LAVORI DI REALIZZAZIONE DEL LOTTO 1 DEL QUADRUPPLICAMENTO DELLA LINEA FERROVIARIA FORTEZZA - VERONA TRATTA "FORTEZZA - PONTE GARDENA"**

**DISEGNO**  
11 - OPERE CIVILI  
B2-PIAZZALI AGLI IMBOCCHI DELLE GALLERIE E VIABILITA' DI ACCESSO  
FINESTRA DI FUNES - DEVIAZIONE PROVVISORIA SP242  
Particolari idraulici

APPALTATORE  
IL DIRETTORE TECNICO  


SCALA:  
Varie

COMMESSA LOTTO FASE ENTE TIPO DOC. OPERA/DISCIPLINA Progr. REV.

IBOU 1A E ZZ BZ NV0440 001 B

Rev.	Descrizione	Redatto	Data	Verificato	Data	Approvato	Data	Autorizzato Data
A	EMISSIONE	M.Inganni	18/10/2021	A.Angini	19/10/2021	D. Buttafoco	20/10/2021	
B	Revisione a seguito istruttoria ITF - IBOU-RV-000000077	L.Terrasi	31/03/2022	A.Valente	01/04/2022	D. Buttafoco	02/04/2022	