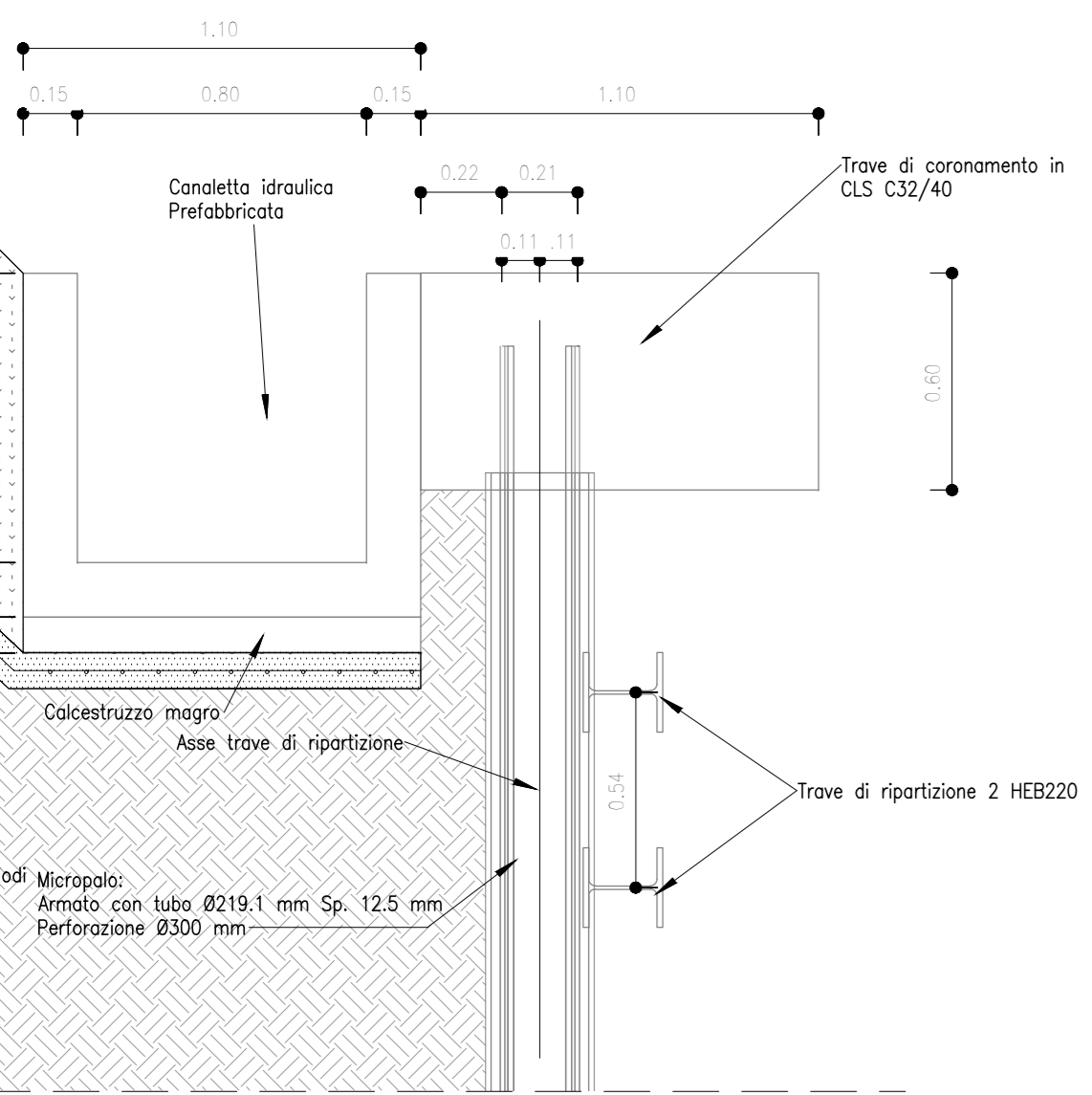
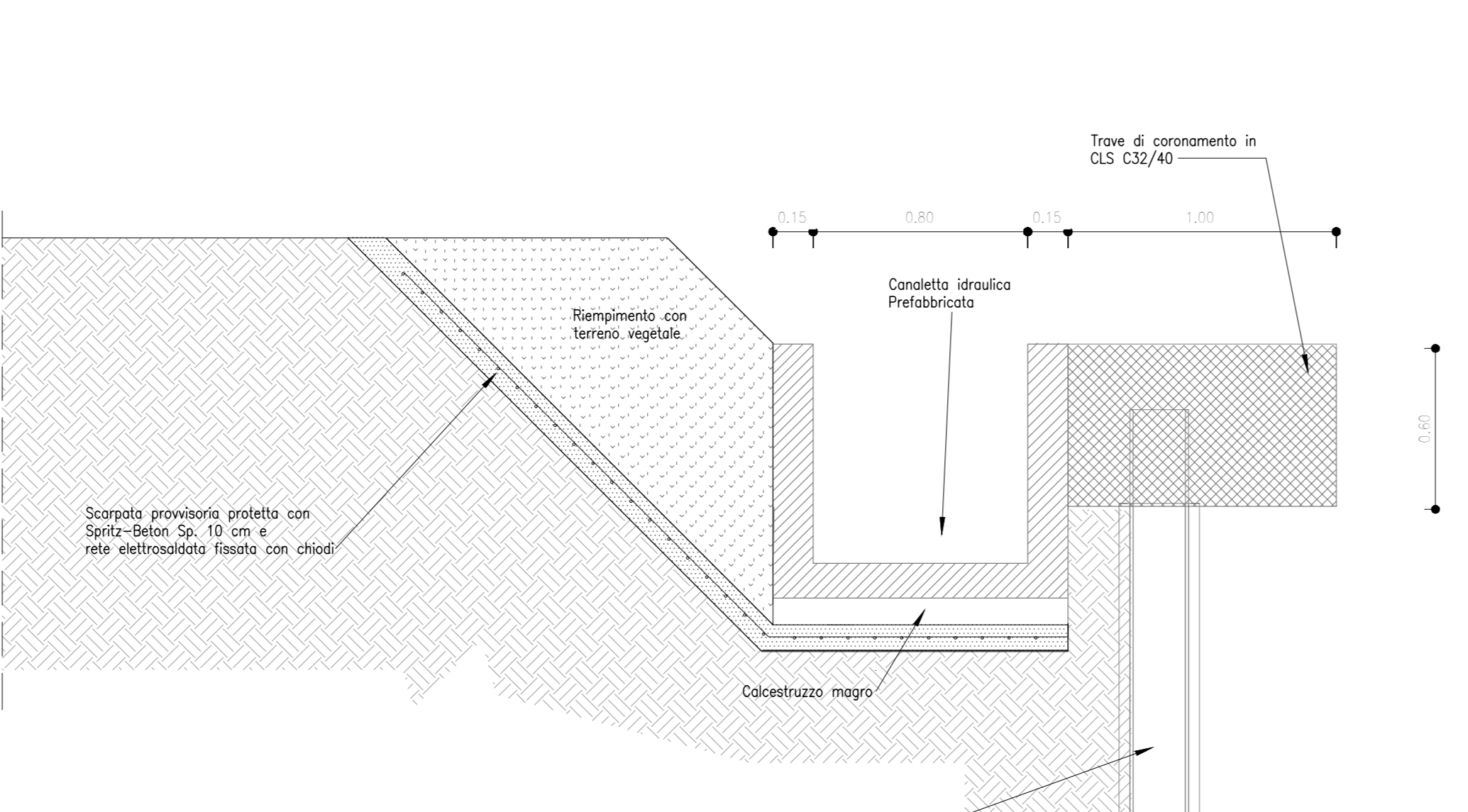


Interasse micropali 0.50 m

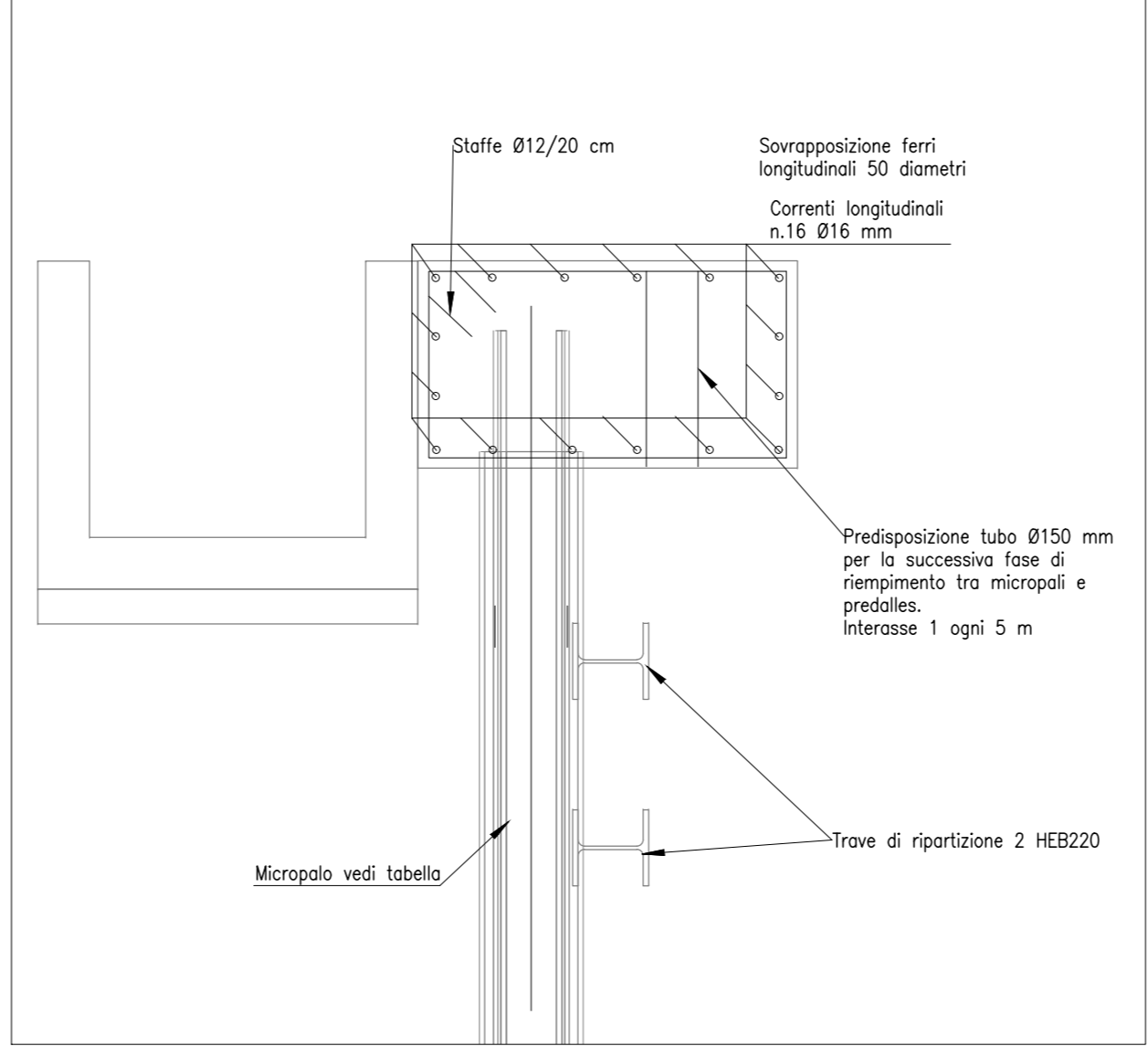
Sezione tipo 1A
SCALA 1 : 20



Sezione 2A
SCALA 1 : 20



Armatura
SCALA 1 : 20



Travi in CA					
Famiglia e tipo	Lunghezza	Volume	04_Volume	05_Casseri	Area
IBOU_DadoDFondazione: 300 x 750mm	7.50	1.546 m³	2.310 m³	7.16 m²	
IBOU_DadoDFondazione: 300 x 750mm	9.43	2.315 m³	2.810 m³	8.69 m²	
IBOU_DadoDFondazione: 300 x 750mm	15.03	4.484 m³	4.500 m³	14.00 m²	
IBOU_DadoDFondazione: 300 x 750mm	8.98	2.683 m³	2.680 m³	8.28 m²	
IBOU_DadoDFondazione: 300 x 750mm	11.16	2.657 m³	3.260 m³	10.53 m²	
IBOU_DadoDFondazione: 300 x 750mm	2.20	0.510 m³	0.600 m³	2.25 m²	
IBOU_DadoDFondazione: 300 x 750mm	6.30	1.429 m³	1.940 m³	6.93 m²	
IBOU_DadoDFondazione: 300 x 750mm	8.32	2.487 m³	2.520 m³	7.78 m²	
IBOU_DadoDFondazione: 300 x 750mm	13.46	4.019 m³	4.040 m³	12.46 m²	
IBOU_STR_trave coronamento paratia: 1000 X 600	11.22	6.596 m³	6.740 m³	13.49 m²	
IBOU_STR_trave coronamento paratia: 1100 X 600	15.24	10.002 m³	9.990 m³	18.30 m²	
IBOU_STR_trave coronamento paratia: 1100 X 600	8.80	5.706 m³	5.200 m³	10788.00 m²	
IBOU_STR_trave coronamento paratia: 1100 X 600	18.16	11.913 m³	10.830 m³	21.83 m²	
IBOU_STR_trave coronamento paratia: 1100 X 600	14.42	9.400 m³	8.670 m³	17.40 m²	
IBOU_STR_trave coronamento paratia: 1100 X 600	9.15	5.978 m³	5.430 m³	11.00 m²	
IBOU_STR_trave coronamento paratia: 1100 X 600	6.78	4.638 m³	4.090 m³	8.23 m²	

Tabella dei Micropali (I= 0.50 m)						
N°	L (mm) D (mm)	Passo	Ø Perforazione	L (m)	04_H_Testa Tubo	05_Peso
25	5000x12.5_Ø219.1mm	0.50	0.30	5.00	0.35	320.50 kg
28	6000x12.5_Ø219.1mm	0.50	0.30	6.00	0.35	384.60 kg
28	7000x12.5_Ø219mm	0.50	0.30	7.00	0.35	448.70 kg
15	6000x12.5_Ø219.1mm	0.50	0.30	8.00	0.35	512.80 kg
15	10000x12.5_Ø219.1mm	0.50	0.30	10.00	0.35	641.00 kg
13	12000x12.5_Ø219.1mm	0.50	0.30	12.00	0.35	769.20 kg
10	13000x12.5_Ø219.1mm	0.50	0.30	13.00	0.35	833.30 kg
27	14000x12.5_Ø219.1mm	0.50	0.30	14.00	0.35	897.40 kg
Totale generale: 161						

Tiranti											
N	Descrizione	Barre	Ø Tirante	Ø Perforazione	04_L_Tirante	L Libera	L attiva	β vert	Passo	Pre tiro	05_ClasseR esistenza
8	1° ordine: L libera 10 m L Attiva 10 m Inclinazione 10° Diametro perforazione 25 cm Barre Dywidag Y1050H da precompressione	1	0.04	0.250	20.00	10.00	10.00	10.00°	3.00	600.00 kN	C25/30
27	2° ordine: L libera 7 m L Attiva 9 m Inclinazione 10° Diametro perforazione 25 cm Barre Dywidag Y1050H da precompressione	1	0.04	0.250	16.00	7.00	9.00	10.00°	3.00	600.00 kN	C25/30
Totale generale: 35											

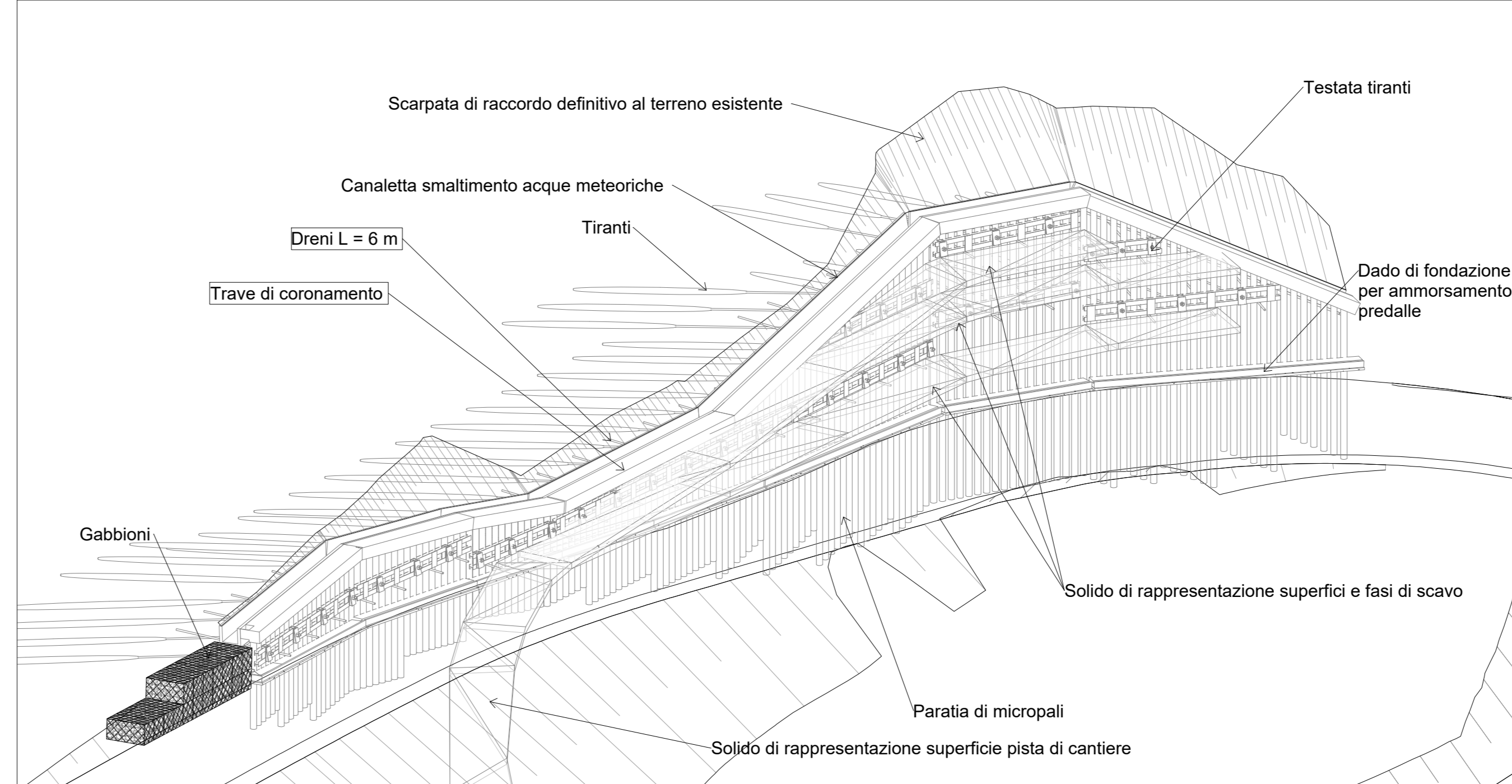


TABELLA DEI MATERIALI

- CLS per trave di coronamento
 - Classe di resistenza: C32/40
 - Classe di esposizione: XC4
 - Minimo contenuto di cemento: 340 Kg/m³
 - Massimo rapporto a/c: 0.50
 - Copri ferro minimo: 40 mm
 - Max. dim. degli aggregati: 20 mm
- Malta per micropali
 - Classe di resistenza: C25/30
 - Classe di esposizione: XC2
 - Copri ferro minimo: 40 mm
- Calcestruzzo magro
 - Classe di resistenza: C12/15
- Acciaio per armature
 - B450C
- Armatura micropali
 - Ø219.1 mm Sp. 12.5 mm S355J0H
- Barre per tiranti
 - Acciaio tipo S950/1050

Nota: Per specifiche ulteriori dei materiali fare riferimento all'elaborato IBOU1AEZZ25P1GN005001B

Travi di ripartizione			
Tipo	Lunghezza	05_Peso	
HE220B	9.72	690.80 kg	
HE220B	8.00	580.90 kg	
HE220B	31.78	2213.70 kg	
HE220B	8.00	580.90 kg	
HE220B	9.72	690.80 kg	
HE220B	3.78	275.00 kg	
HE220B	8.00	580.90 kg	
HE220B	9.50	620.15 kg	
HE220B	8.53	620.15 kg	
HE220B	8.00	580.90 kg	
HE220B	3.78	275.00 kg	
HE220B	31.81	2213.70 kg	
HE220B	6.00	439.60 kg	
HE220B	6.00	439.60 kg	
HE220B	8.00	643.70 kg	
HE220B	9.00	643.70 kg	
HE220B	9.50	722.20 kg	
HE220B	9.50	722.20 kg	

Canaletta idraulica			
ID	L (m)	Spessore	Volume (m³)
Drenaggi	15.14	0.15	6.980 m³
Drenaggi	9.04	0.15	4.170 m³
Drenaggi	18.19	0.15	8.410 m³
Drenaggi	14.42	0.15	6.670 m³
Drenaggi	6.79	0.15	3.130 m³
Drenaggi	9.17	0.15	4.220 m³
Drenaggi	11.24	0.15	5.180 m³

Drenaggi			
03_ID	Materiale	L (m)	Diam
Drenaggi	PVC microfessurato	6.00	0.08
Totale generale: 34			

Piastre di irrigidimento e caltellati						
Conteggio	04_Area	04_L	Lunghezza	04_Spessor e	05_Volume	05_Peso
136	0.02 m²	0.19	0.19	0.02	0.000 m³	3.00 kg
68	0.10 m²	0.53	0.53	0.02	0.002 m³	15.56 kg
34	0.30 m²	0.76	0.76	0.01	0.003 m³	23.86 kg

COMMITTENTE: **RFI** RETE FERROVIARIA ITALIANA GRUPPO FERROVIE DELLO STATO ITALIANE

DIREZIONE LAVORI: **ITALFERR** GRUPPO FERROVIE DELLO STATO ITALIANE

APPALTATORE: **CONSORZIODOLOMITI**

PROGETTAZIONE: **SWS**

MANDATI: **PINI**, **GDP GEOMINI**, **SIS**

IL DIRETTORE DELLA PROGETTAZIONE: **ORDINE DEGLI INGEGNERI "Rudolfo Magagnoli" di Verona**

PROGETTO ESECUTIVO

PROGETTAZIONE ESECUTIVA ED ESECUZIONE DEI LAVORI DI REALIZZAZIONE DEL LOTTO 1 DEL QUADRUPPLICAMENTO DELLA LINEA FERROVIARIA FORTEZZA - VERONA TRATTA "FORTEZZA - PONTE GARDENA"

11 - OPERE CIVILI

B2_PIAZZALI AGLI IMBocchi DELLE GALLERIA E VIABILITA' DI ACCESSO VIABILITA' ACCESSO AL PIAZZALE DI IMBOCCO FINESTRA CHIUSA - ACCESSO PIAZZALE

Fase provvisoria - Sviluppo e sezioni delle opere di sostegno del terreno

APPALTATORE: **SWS** I DIRETTORE TECNICO

SCALA: **Come indicato**

COMMESSA LOTTO FASE ENTE TIPO DOC. OPERA/DISCIPLINA PROGR REV

IBOU 1A E Z B Z NV0720 001 C

Rev.	Descrizione	Redatto	Data	Verificato	Data	Approvato	Data	Autorizzato Data
A	Emissione	G. Palermo	18/10/2021	M. Gatti	18/10/2021	D. Burattini	20/10/2021	
B	Revisione e seguito modifica ITALFERR	G. Palermo	28/04/2022	M. Gatti	28/04/2022	D. Burattini	28/04/2022	
C	Revisione per indicazione Consorzio	L. Quarta	17/06/2022	A. Vianini	18/06/2022	D. Burattini	18/06/2022	

File: IBOU1AEZZ25P1GN005001B.dwg n. Esab.