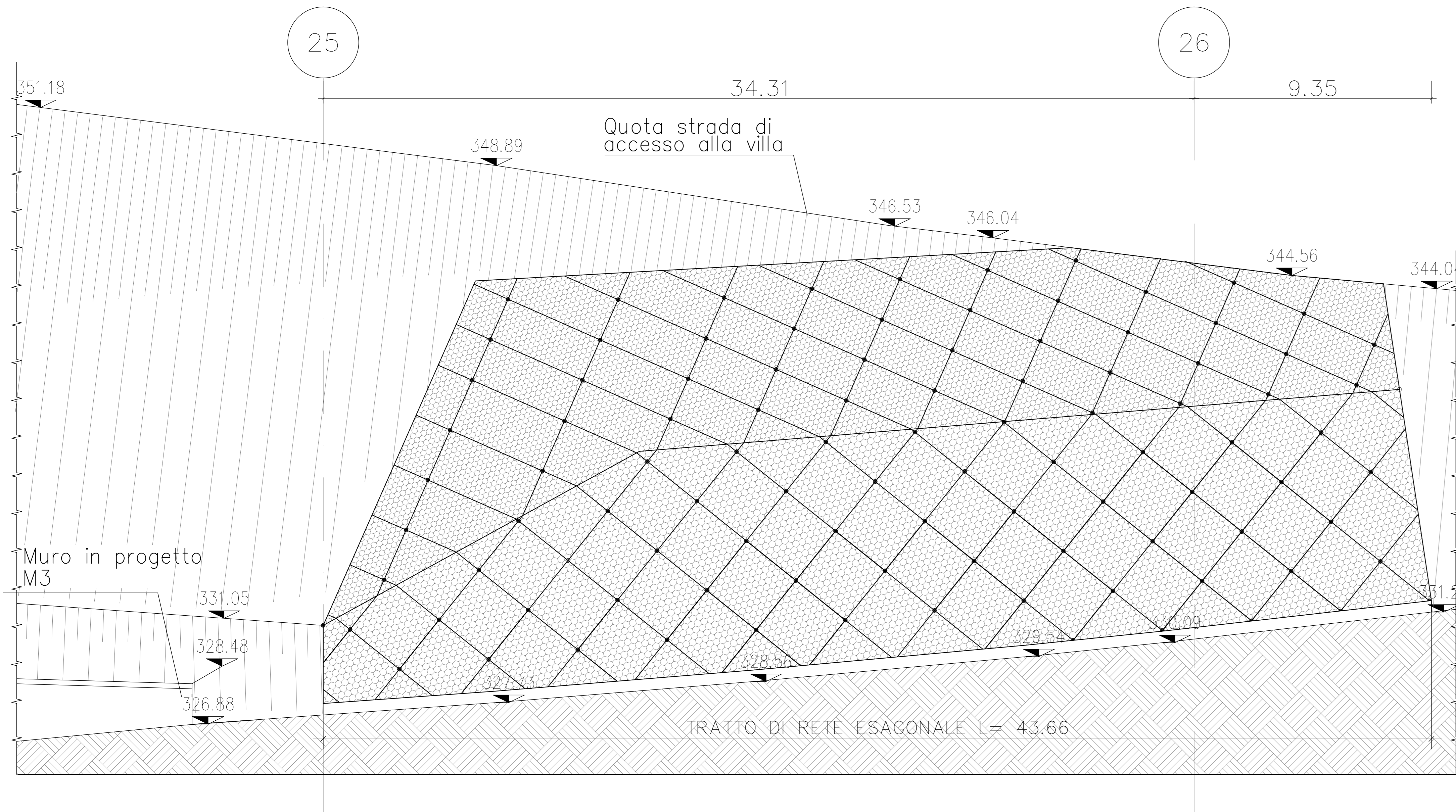


PROSPETTO

Scala 1:100



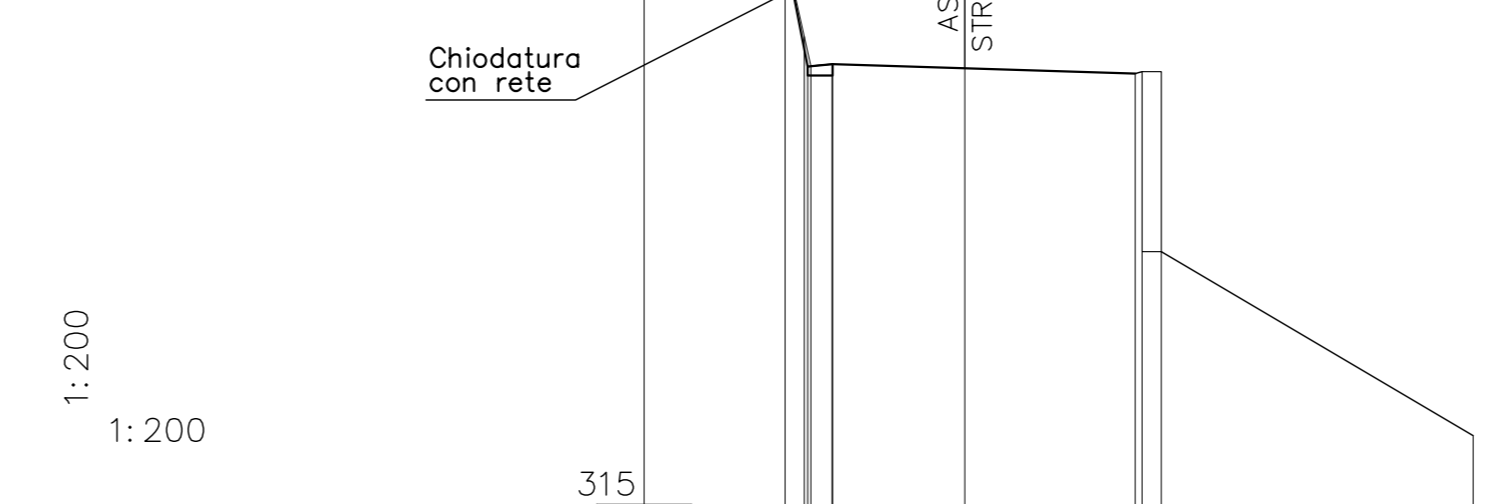
- LUNGHEZZA INTERVENTO CHIODATURA : 43.66 m.
- RETE ESAGONALE : 566.54 m²

SEZIONE TRASVERSALE

Scala 1:200

SEZIONE 25

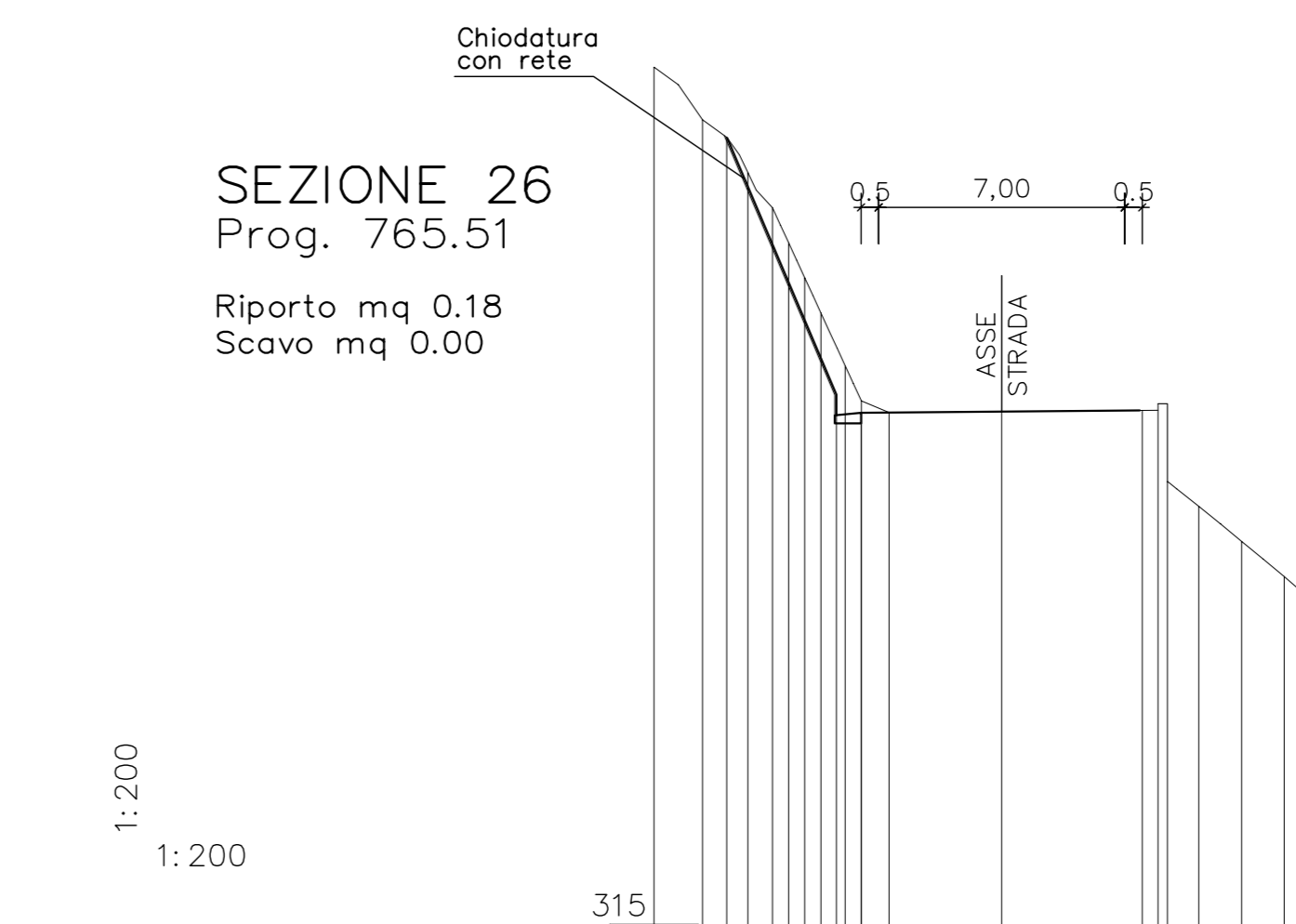
Prog. 733.42
Riparto mq 0,00
Scavo mq 0,00



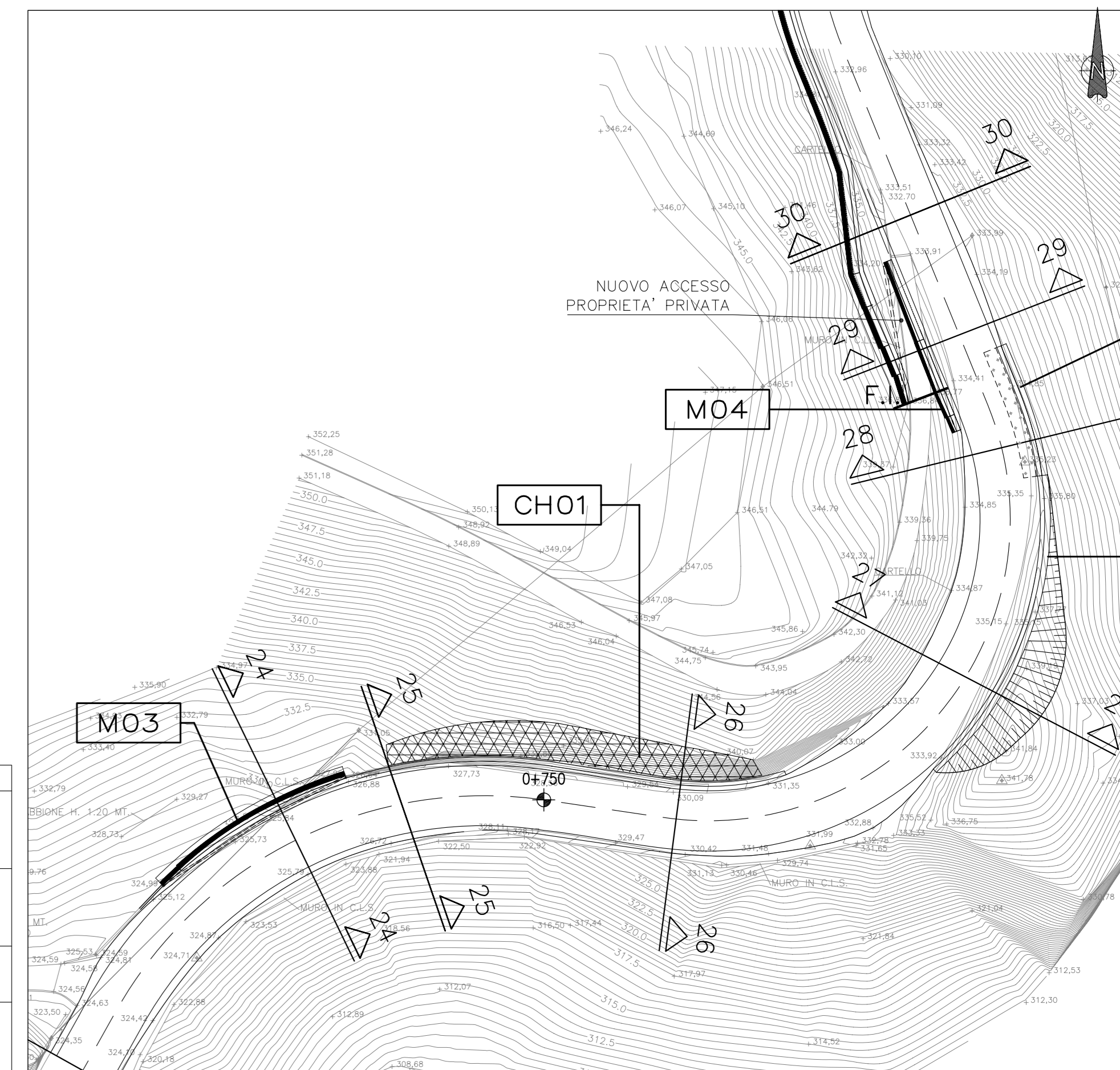
SEZIONI					
QUOTE PROGETTO					
QUOTE TERRENO					
DISTANZE	PARZIALI	3,73	3,51	4,51	8,25
	PROGRESSIVE	0	3,73	7,24	15,49

SEZIONE 26

Prog. 765.51
Riparto mq 0,18
Scavo mq 0,00



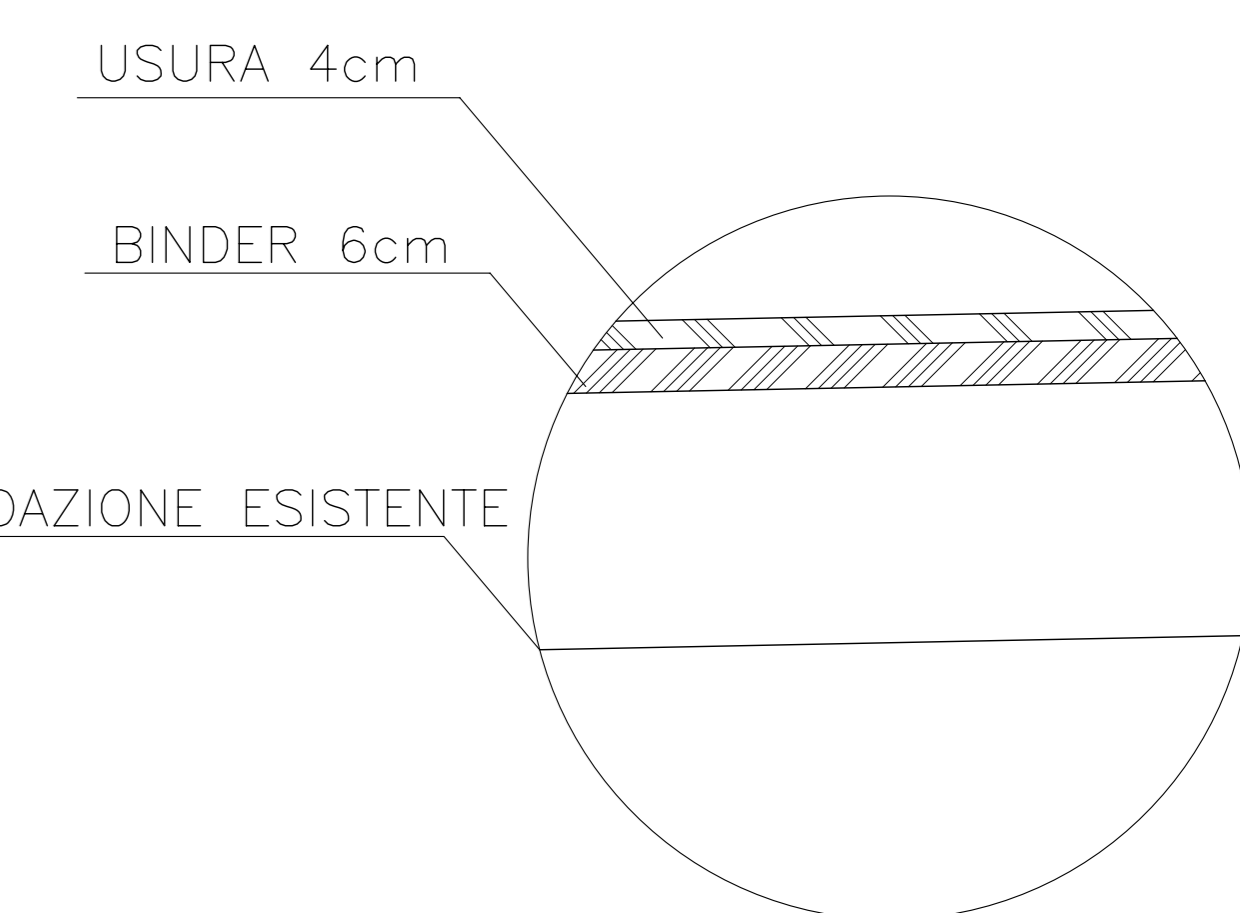
SEZIONI					
QUOTE PROGETTO					
QUOTE TERRENO					
DISTANZE	PARZIALI	3,20	4,00		
	PROGRESSIVE	0	3,20	7,20	11,20



STRALCIO PLANIMETRICO

Scala 1:500

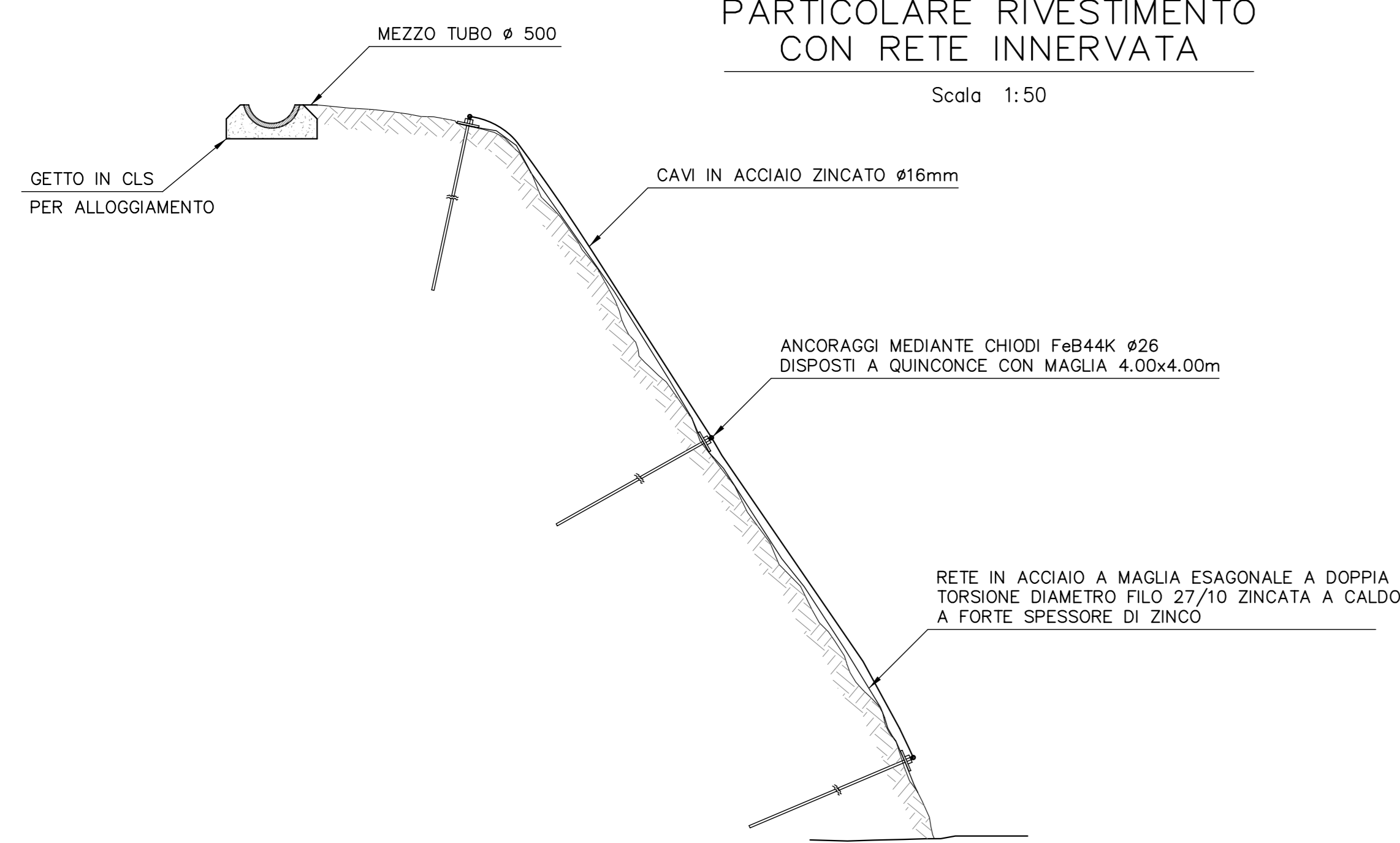
INTERVENTO SU PAVIMENTAZIONE ESISTENTE



PARTICOLARE D

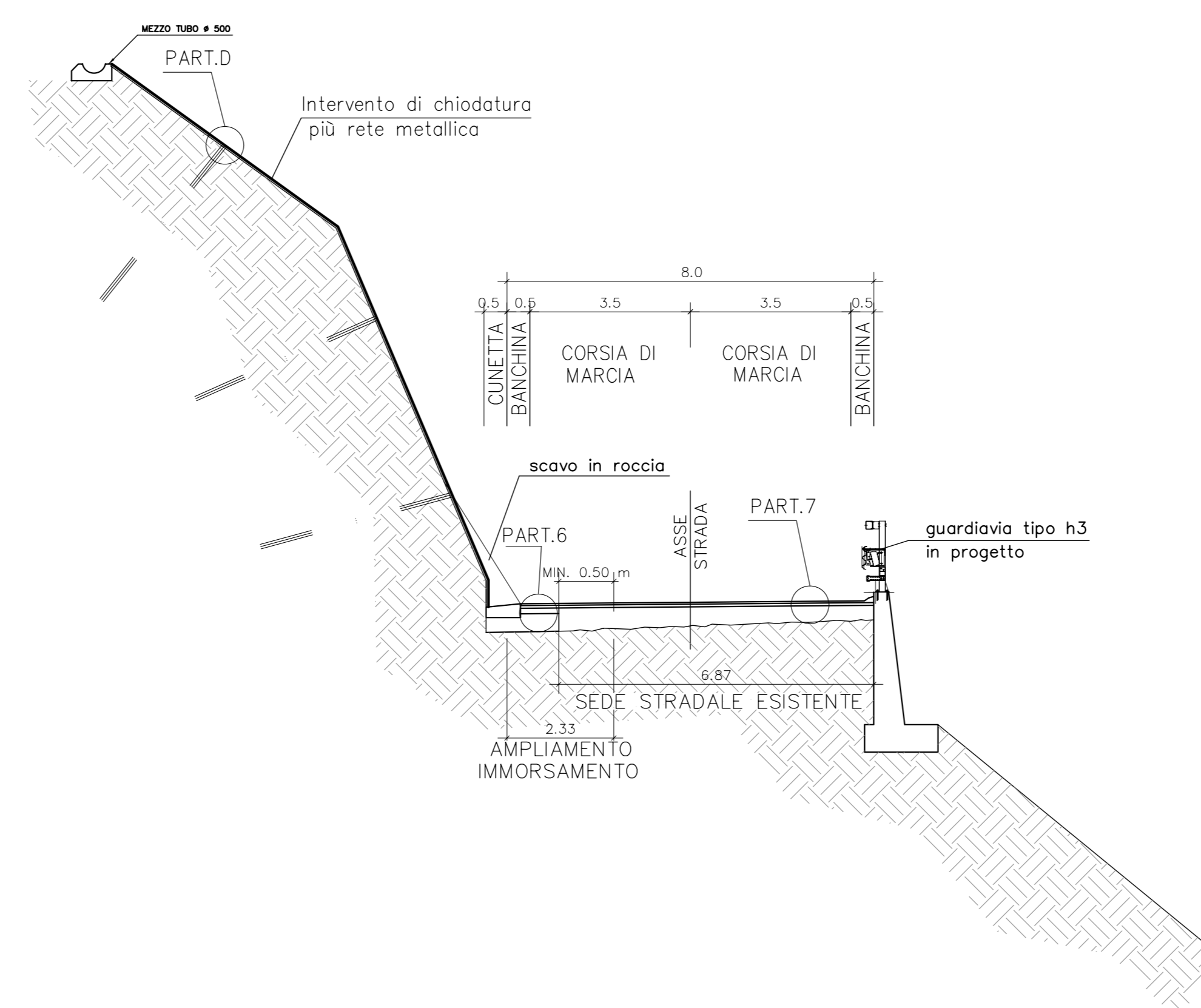
PARTICOLARE RIVESTIMENTO CON RETE INNERVATA

Scala 1:50

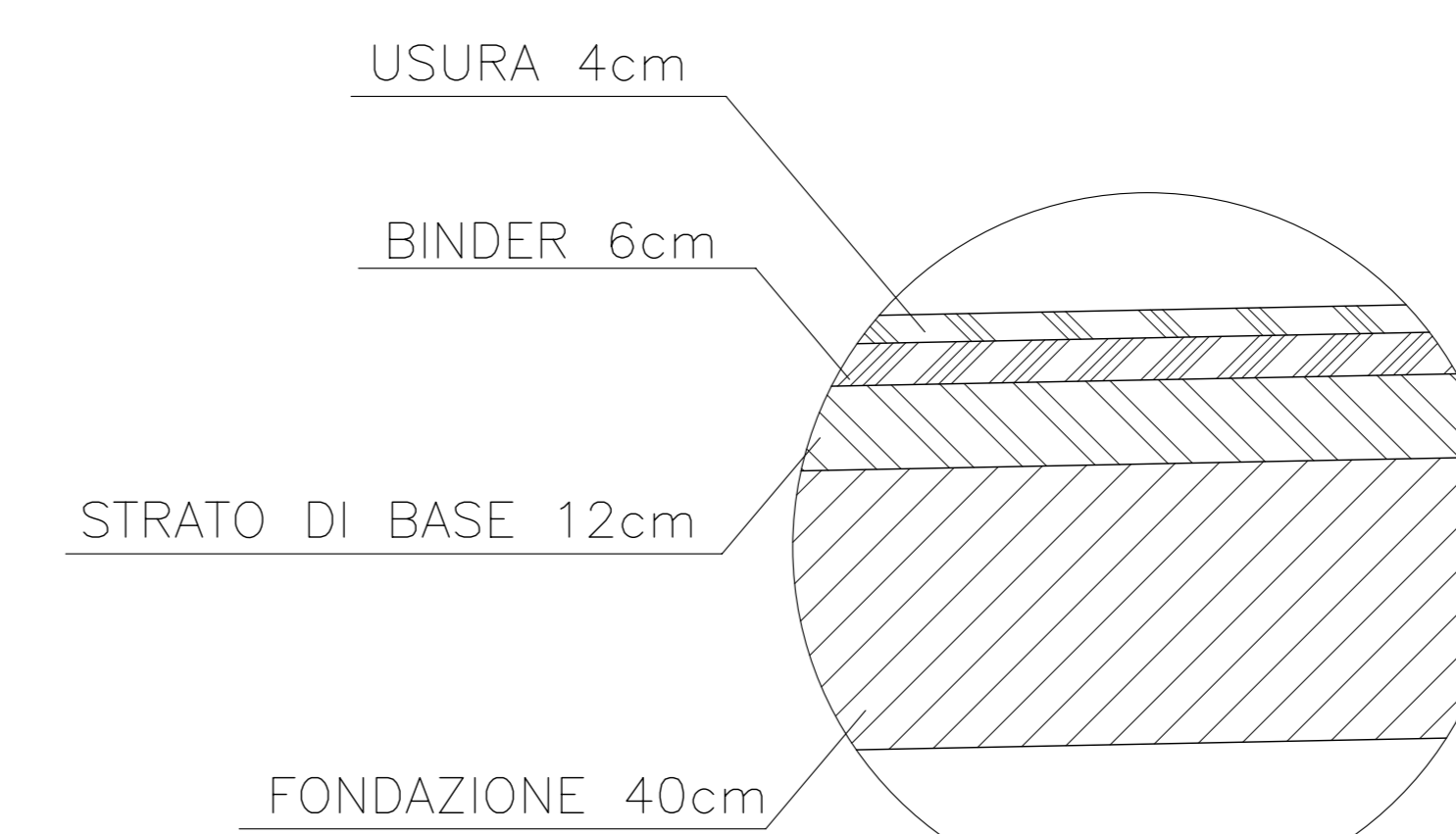


SEZIONE TIPO

Scala 1:100



INTERVENTO DI NUOVA PAVIMENTAZIONE



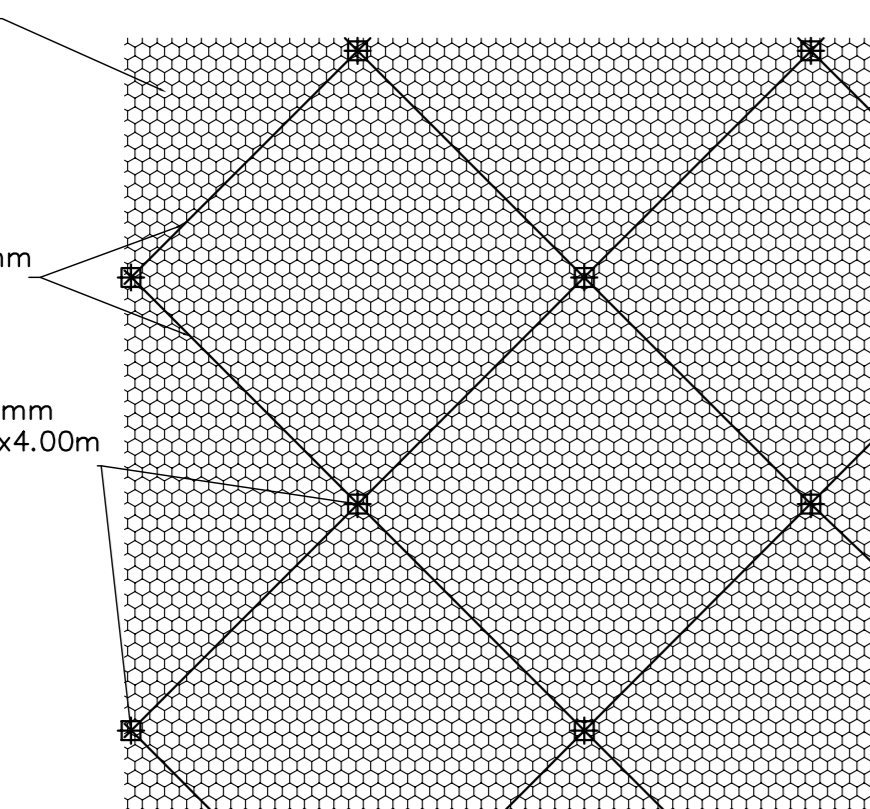
PROSPETTO RETE INNERVATA

Scala 1:10

RETE IN ACCIAIO A MAGLIA ESAGONALE A DOPPIA TORSIONE DIAMETRO FILO 27/10 ZINCATO A CALDO A FORTE SPESSORE DI ZINCO

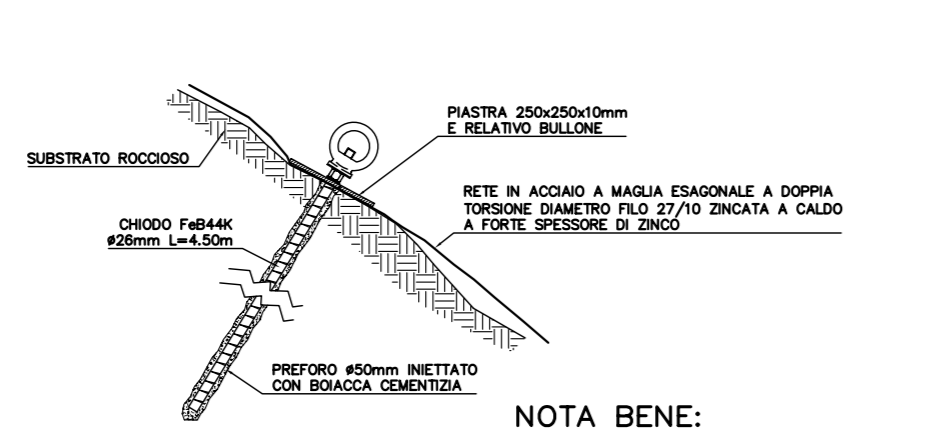
CAVI IN ACCIAIO ZINCATO ø16mm

ANCORAGGI MEDIANTE CHIODI FøB44K ø26mm DISPOSTI A QUINCONCE CON MAGLIA 4.00x4.00m



PARTICOLARE ANCORAGGI

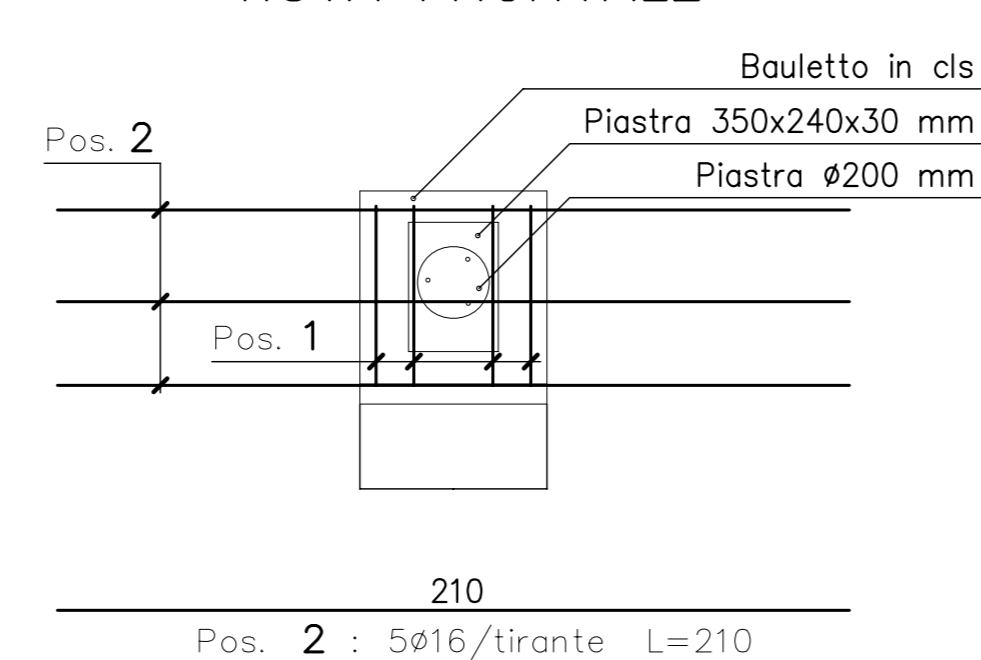
Scala 1:10



NOTA BENE:

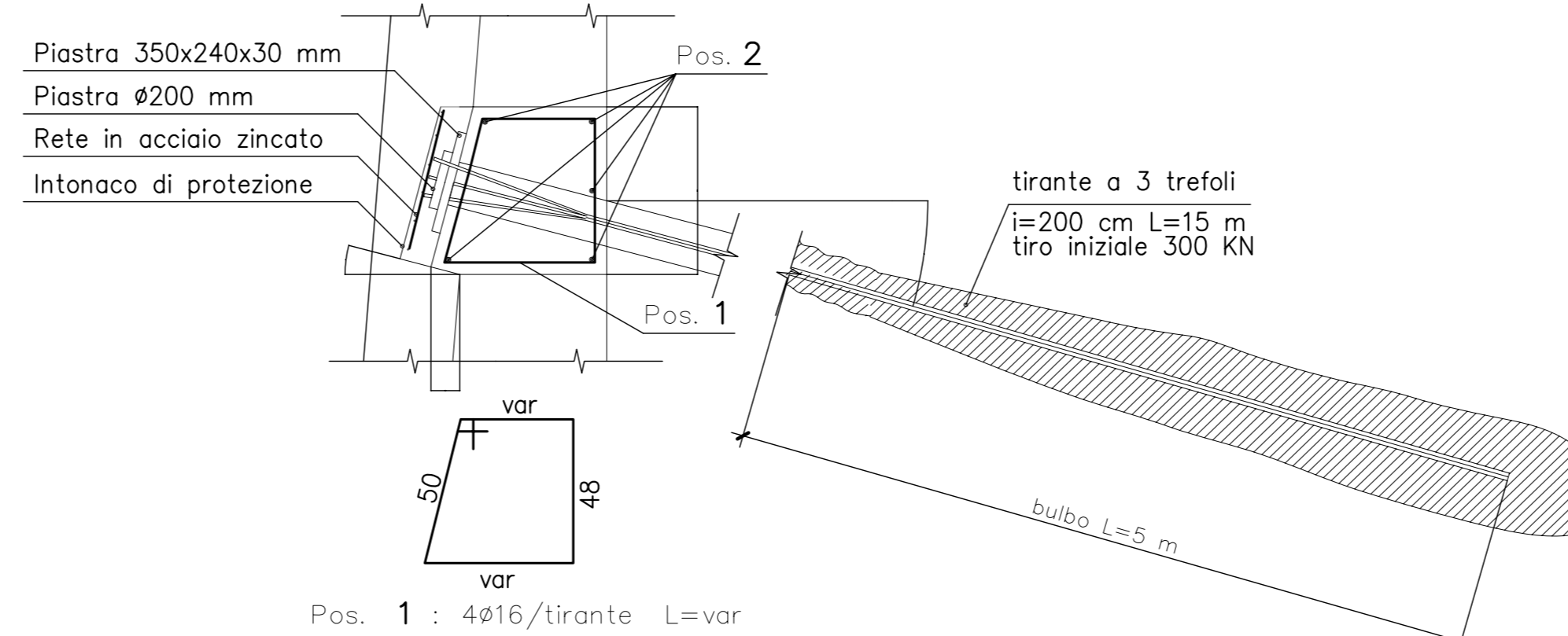
1) PRIMA DI PROCEDERE CON IL LAVORAZIONE E' NECESSARIO VERIFICARE IL TIPO DI PAVIMENTAZIONE ESISTENTE E IL TIPO DI FONDAZIONE ESISTENTE. 2) IL TIPO DI FONDAZIONE ESISTENTE DEVE ESSERE VERIFICATO CON UN'ISPEZIONE VISIVA E CON UN'ISPEZIONE CON UNO DEI METODI DESCRITTI NELLA NORMATIVA DI RIFERIMENTO. 3) IL TIPO DI FONDAZIONE ESISTENTE DEVE ESSERE VERIFICATO CON UN'ISPEZIONE VISIVA E CON UN'ISPEZIONE CON UNO DEI METODI DESCRITTI NELLA NORMATIVA DI RIFERIMENTO.

VISTA FRONTALE



Scala 1 : 20

VISTA LATERALE



Pos. 1 : ø16/tirante L=var

PART. 7

COMMITTENTE: **RFI** RETE FERROVIARIA ITALIANA GRUPPO FERROVIE DELLO STATO ITALIANO

ALTA Sorveglianza: **ITALFERR** GRUPPO FERROVIE DELLO STATO ITALIANO

GENERAL CONTRACTOR: **COCIV** Consorzio Coesperimenti Integrati Valsi

INFRASTRUTTURE FERROVIARIE STRATEGICHE DEFINITE DALLA LEGGE OBIETTIVO N.443/01
TRATTA A.V./A.C. TERZO VALICO DEI GIOVI
PROGETTO ESECUTIVO

Adeguamento S.P. 160 di Val Lemme
Intervento di consolidamento con chiodature CH01

GENERAL CONTRACTOR	DIRETTORE LAVORI	SCALA:
Consorzio Cociv Ing. G. Guegnozzi		VARIE

COMMESSA	LOTTO	FASE	ENTE	TIPO DOC.	OPERAZIONE/OPERA	PROGR.	REV.
IG51	01	E	CV	AZ	NV150X	007	A

Rev.	Descrizione emissione	Redatto	Data	Verificato	Data	Progettista	Data	IL PROGETTISTA
001	Prima emissione	I.C. srl	19/09/12	Ing. F. Ciani	21/09/12	Ing. G. Guegnozzi	25/09/12	Ing. G. Guegnozzi

Nome File: E:\2012\COV\A01\16007\A01\16007.dwg
CUP: F81H0200000000