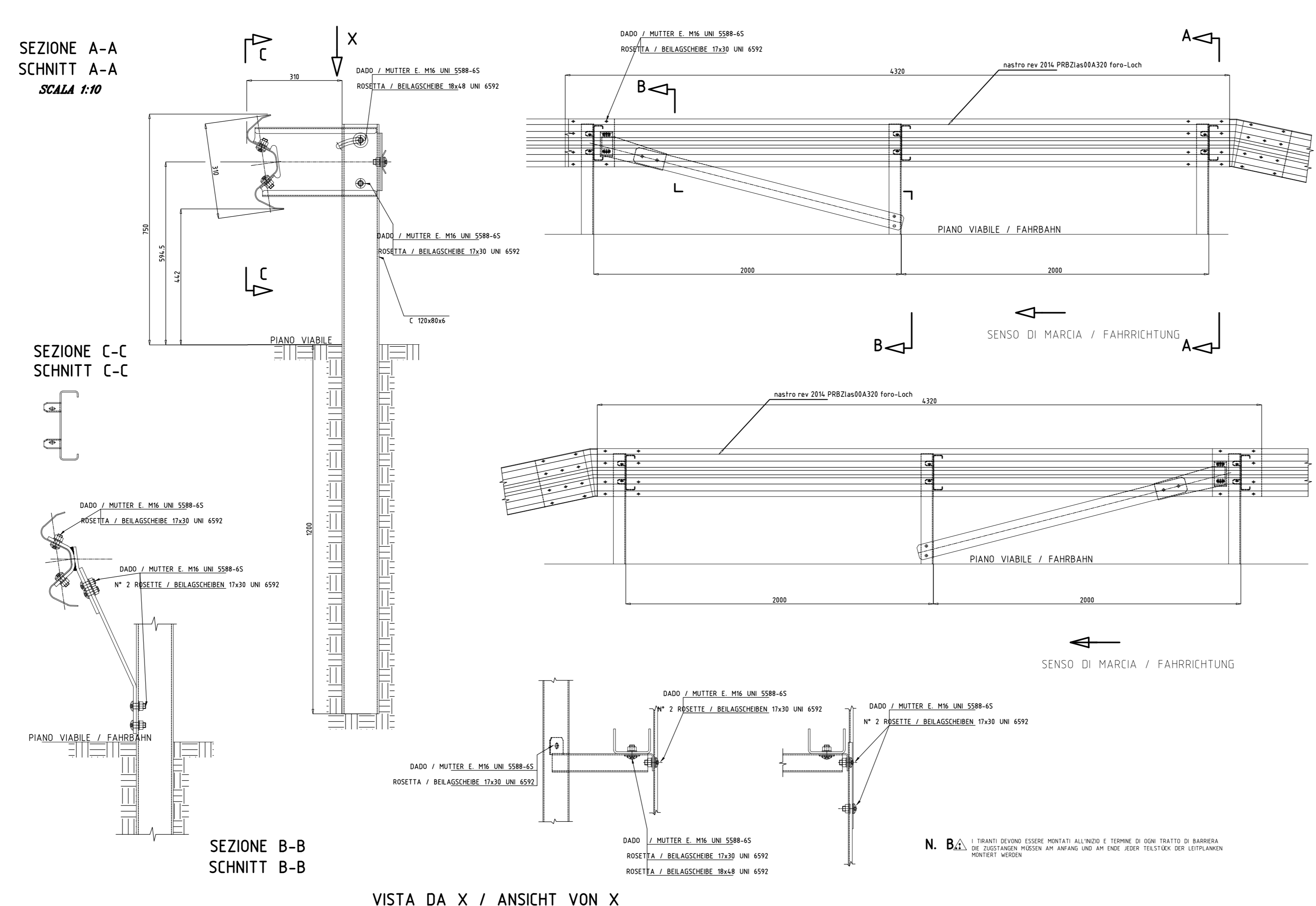


BARRIERA TIPO PAB H2 TE



COMMITTENTE: **RFI** INFRASTRUTTURE FERROVIARIE ITALIANE - GRUPPO FERROVIARIO DELLO STATO ITALIANO

DIREZIONE LAVORI: **ITALFERR** GRUPPO FERROVIARIO DELLO STATO ITALIANO

APPALTATORE: **CONSORZIODOLOMITI**

PROGETTAZIONE: **SWS** (MANTANTI: PINI, GEOMINI, SIST)

IL DIRETTORE DELLA PROGETTAZIONE: **GIORGIO SOSTI INGEGNERE**

PROGETTO ESECUTIVO

PROGETTAZIONE ESECUTIVA ED ESECUZIONE DEI LAVORI DI REALIZZAZIONE DEL LOTTO 1 DEL QUADRUPLICAMENTO DELLA LINEA FERROVIARIA FORTEZZA - VERONA TRATTA "FORTEZZA - PONTE GARDENA"

11 - OPERE CIVILI
B2-PIAZZALI AGLI IMBOCCHI DELLE GALLERIE E VIABILITA' DI ACCESSO
VIABILITA' DI ACCESSO AL PIAZZALE DI IMBOCCO FINESTRA DI CHIUSA - ACCESSO PIAZZALE
Barriere di sicurezza - Planimetria di progetto e modalità di installazione

APPALTATORE: **CONSORZIODOLOMITI** (IL DIRETTORE TECNICO: **GIORGIO SOSTI**)

SCALA: 1:500/10

COMMESSA	LOTTO	FASE	ENTE	TIPO DOC.	OPERADISCIPLINA	PROGR.	REV.
IBOU	1A	E	Z	P	N	0	1

Rev.	Descrizione	Redatto	Data	Verificato	Data	Approvato	Data	Autore/Rev. Data
A	Emissione	M. Galanti	18/10/2021	M. Galanti	19/10/2021	D. Bultramo	20/10/2021	
B	Revisione per indicazione Contrattoriale	M. Galanti	16/10/2021	A. Valente	17/10/2021	D. Bultramo	20/10/2021	
C	Revisione a seguito struttura TR	M. Galanti	31/03/2022	A. Valente	01/04/2022	D. Bultramo	02/04/2022	
D	Revisione per indicazione Contrattoriale	L. Giulio	17/06/2022	A. Valente	16/06/2022	D. Bultramo	16/06/2022	

File: IB01AEZZP6N07200010.dwg n. Elab: 19540