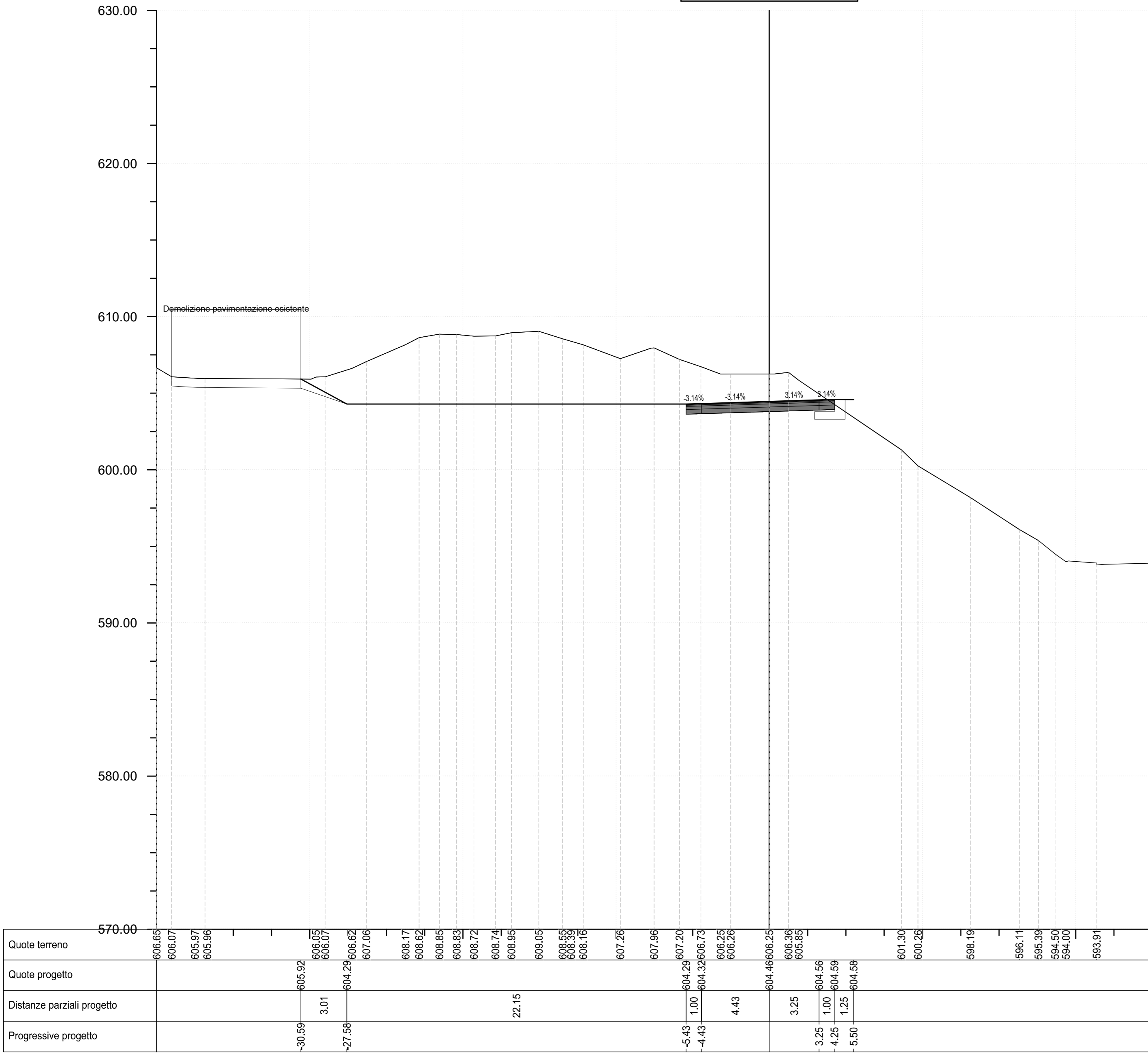
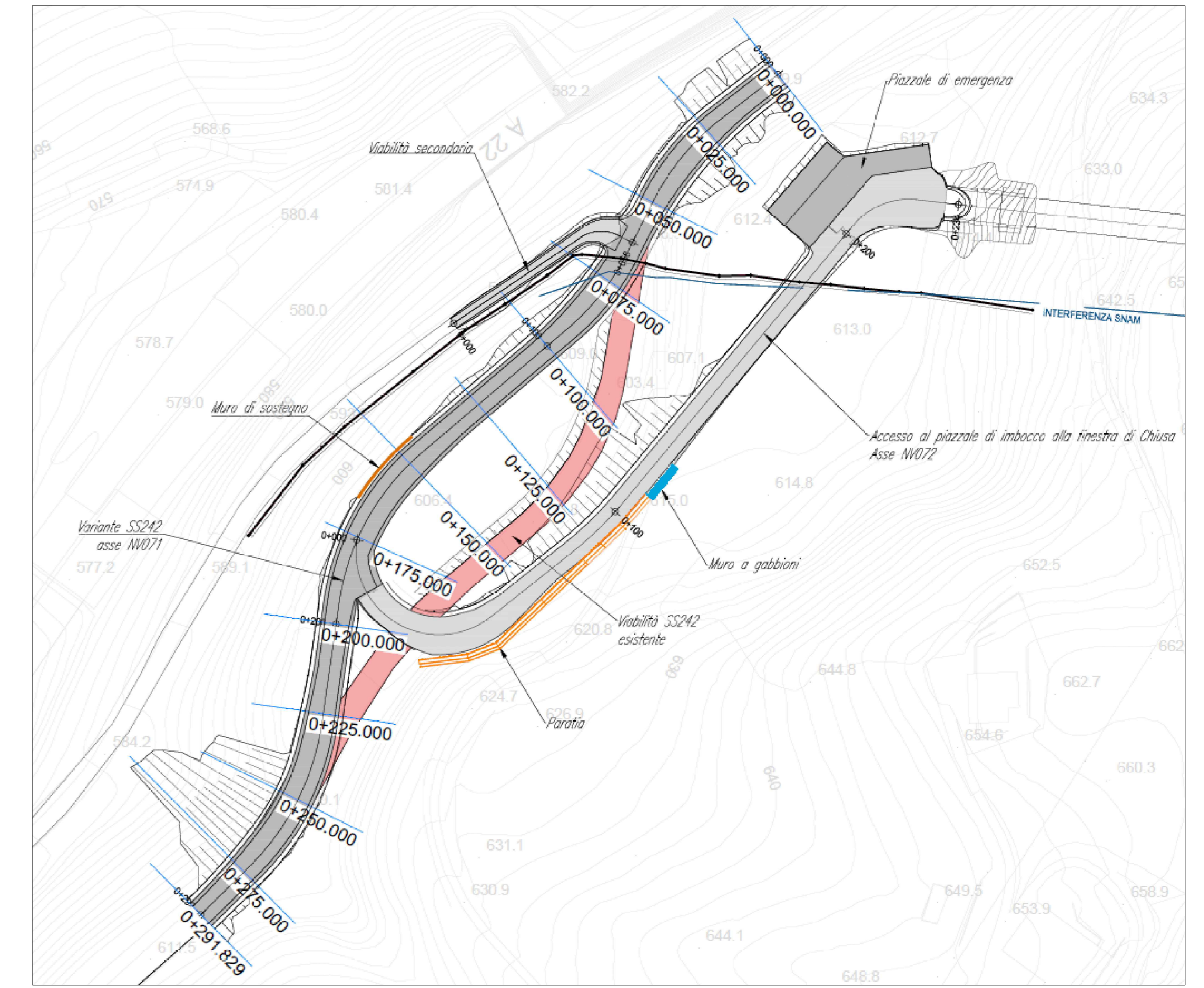
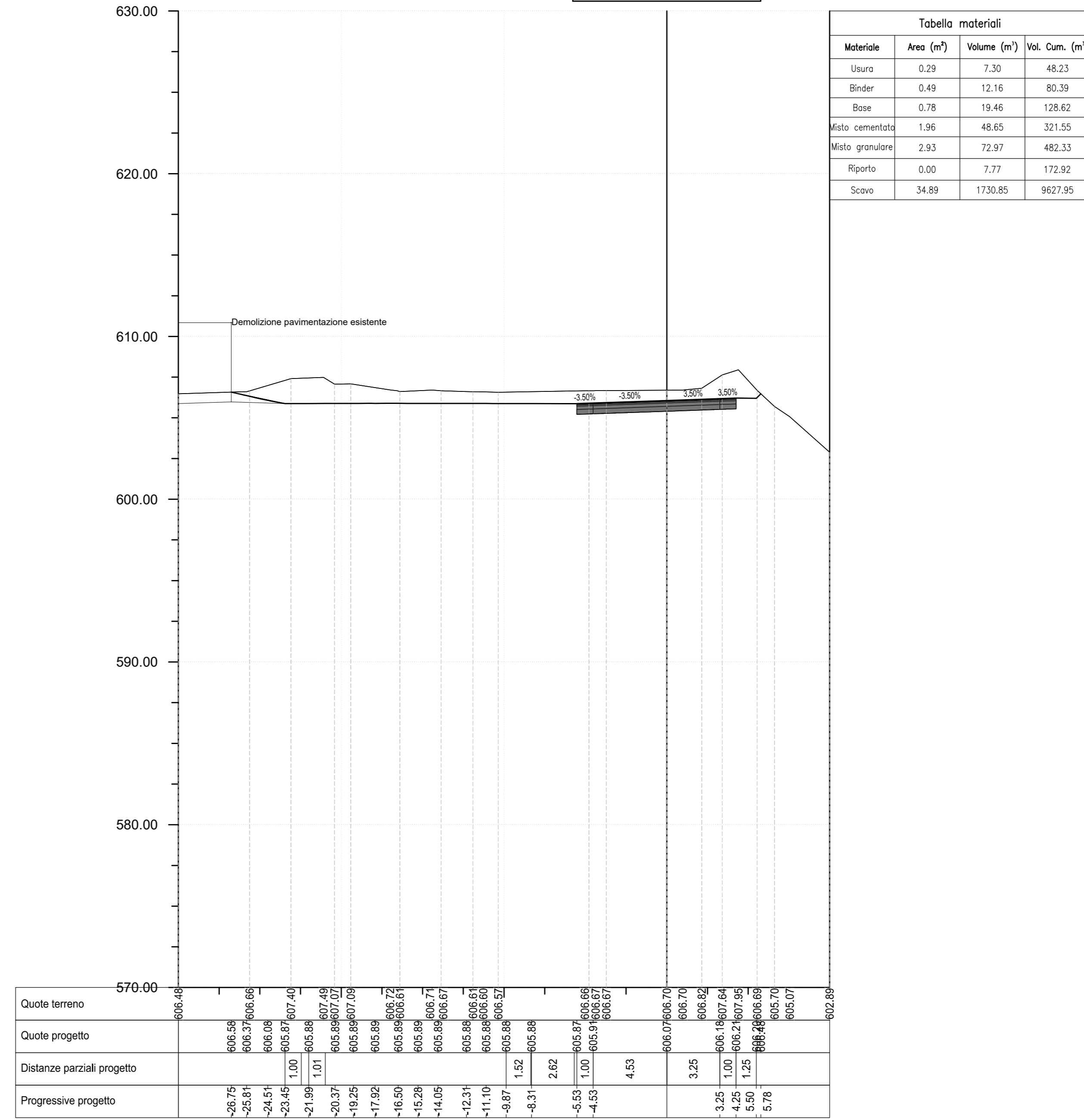


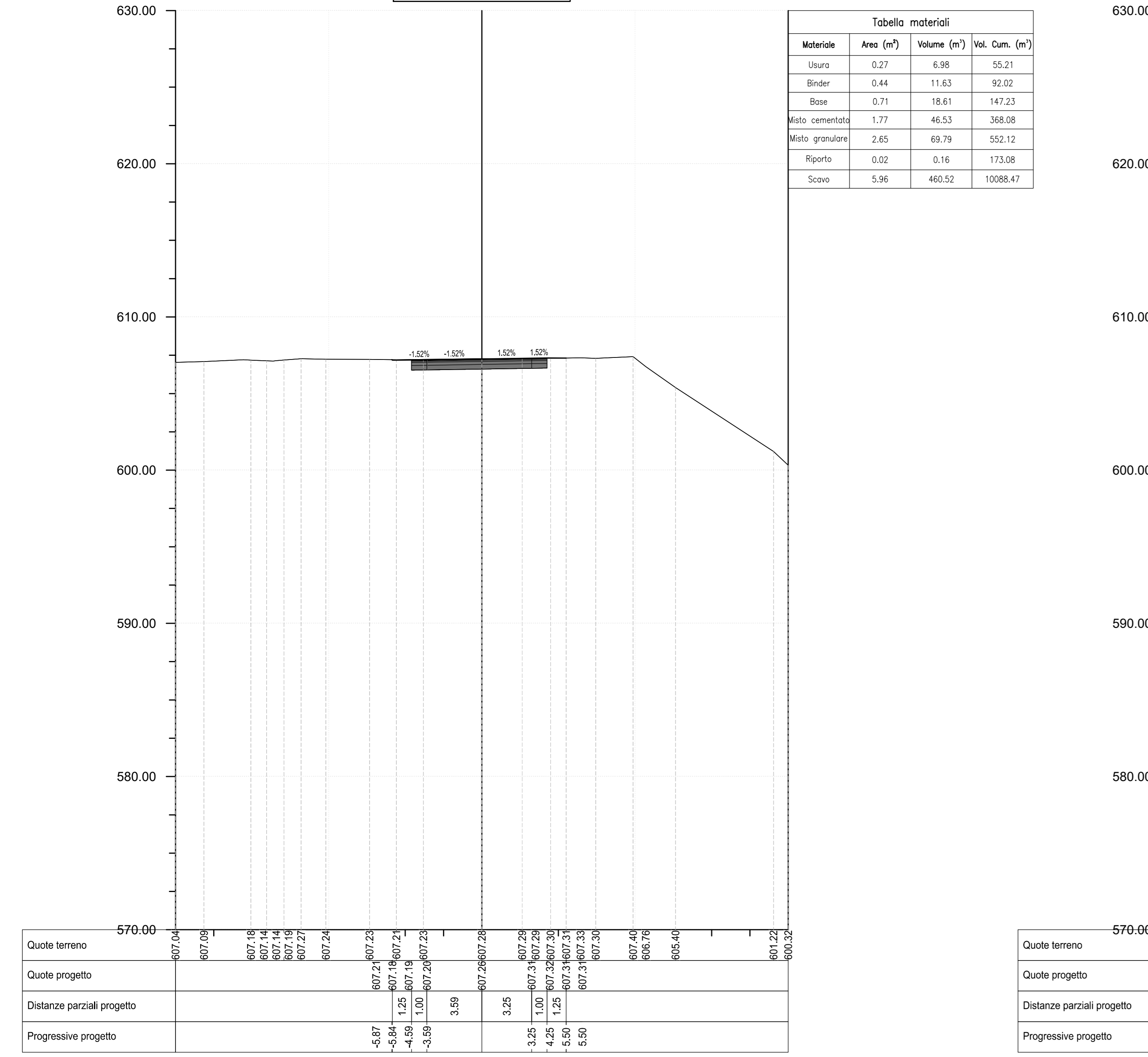
NV071_0+150.00



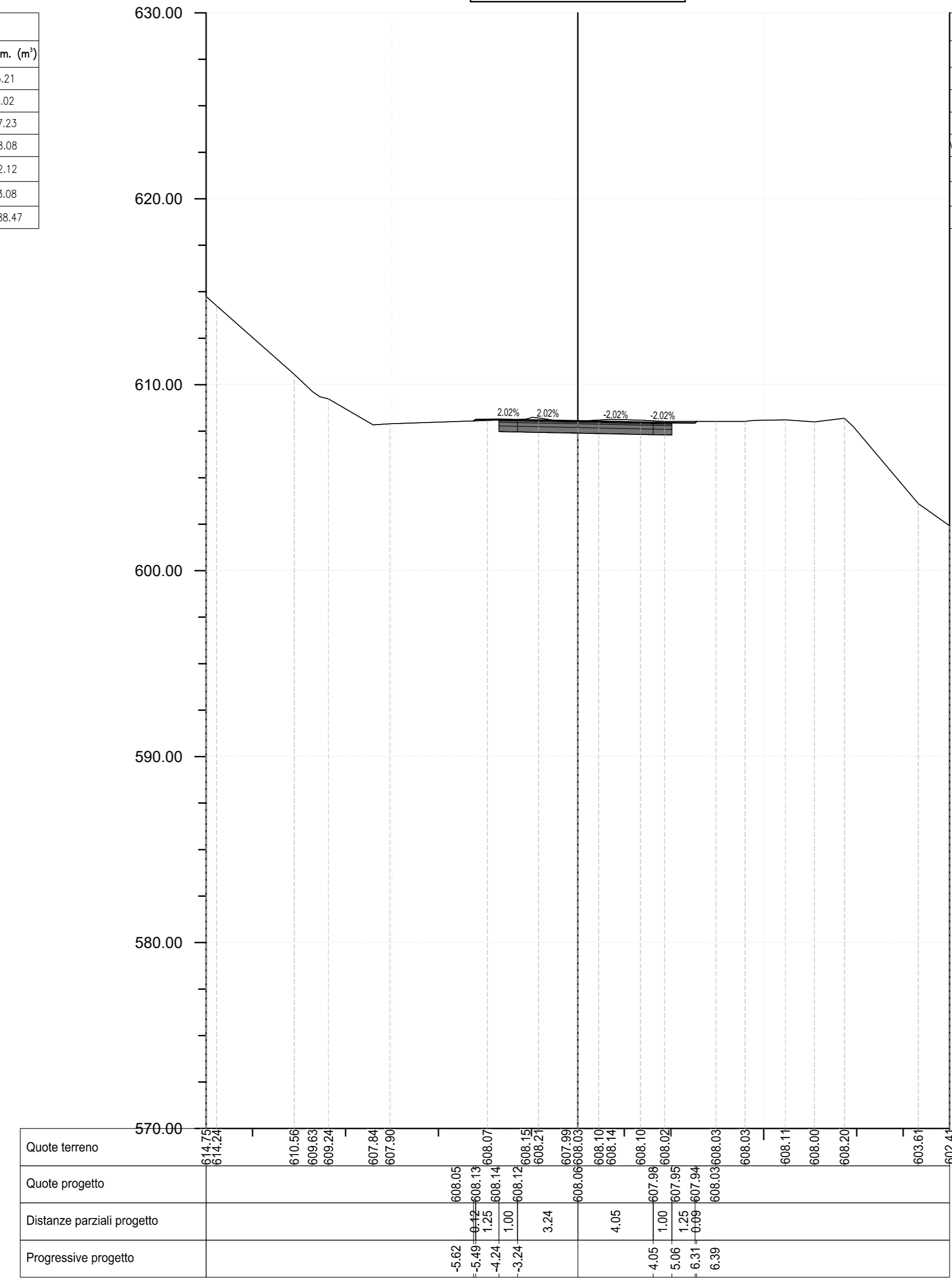
NV071_0+175.00



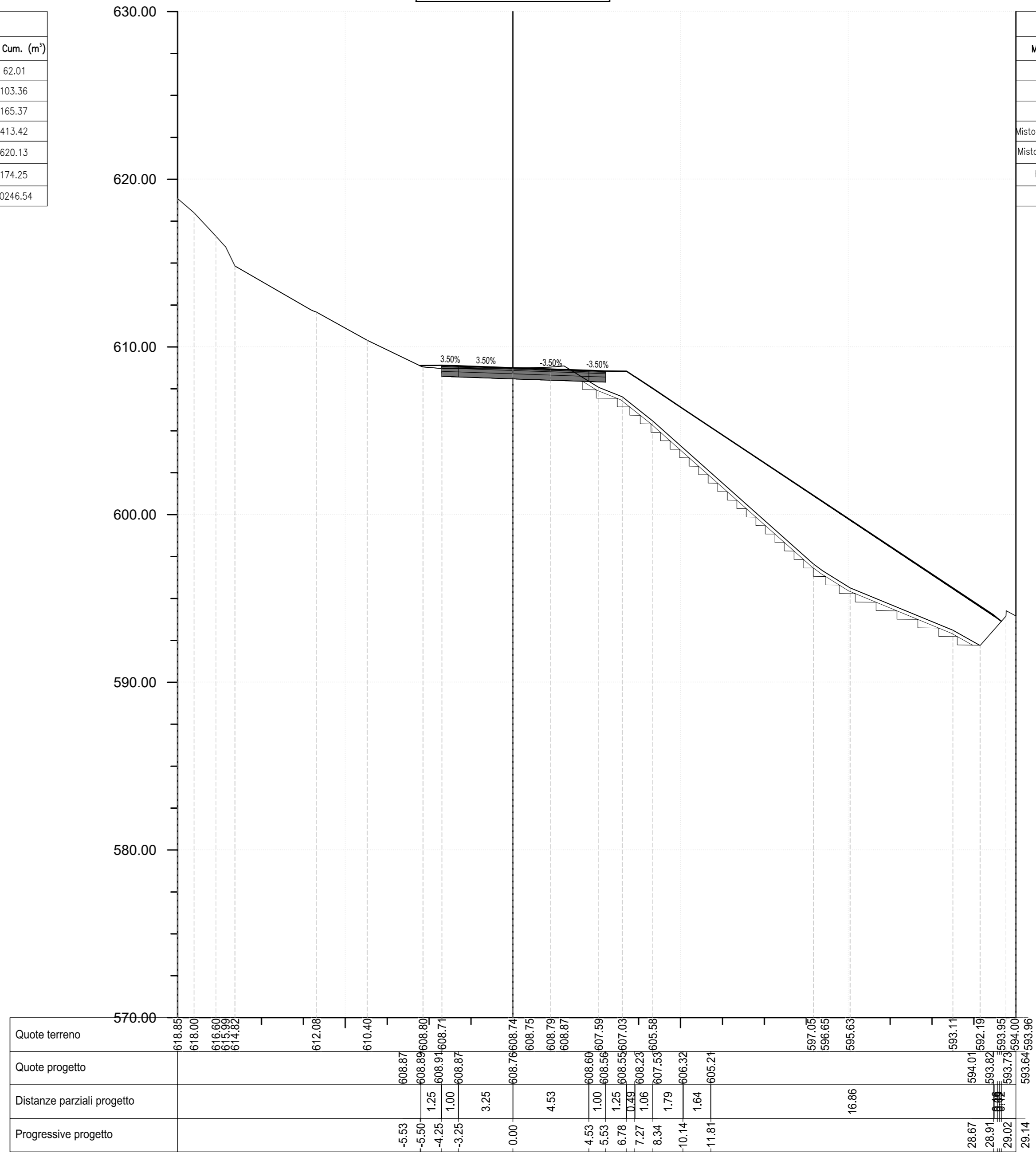
NV071_0+200.00



NV071_0+225.00



NV071_0+250.00



COMMITTENTE:							
DIREZIONE LAVORI:							
APPALTATORE:							
PROGETTAZIONE:	MANDATARI:	MANDANTI:	IL DIRETTORE DELLA PROGETTAZIONE:				
PROGETTO ESECUTIVO							
PROGETTAZIONE ESECUTIVA ED ESECUZIONE DEI LAVORI DI REALIZZAZIONE DEL LOTTO 1 DEL QUADRUPPLICAMENTO DELLA LINEA FERROVIARIA FORTEZZA - VERONA TRATTA "FORTEZZA - PONTE GARDENA"							
11 - OPERE CIVILI							
B2 - PIAZZALI AGLI IMBocchi DELLE GALLERIE E VIABILITA' DI ACCESSO							
VIABILITA' DI ACCESSO AL PIAZZALE DI IMBOCCO FINESTRA DI CHIUSA - VARIANTE SS242							
Sezioni di progetto - Tav. 2 di 3							
APPALTATORE:		SCALA:					
		1:200					
COMMESSA	LOTTO	FASE	ENTE	TIPO DOC.	OPERADISCIPLINA	PROGR.	REV.
IB0U	1A	E	ZZ	W9	NV0710	002	C
Rev.	Descrizione	Redatto	Verificato	Validato	Approvato	Data	Autore/Rev. Data
A	Emissione	G. Pavesio	M. Galati	M. Galati	D. Balzano	19/10/2021	20/10/2021
B	Emissione per individuazione Contervento	M. Galati	A. Vianello	A. Vianello	D. Balzano	21/10/2021	23/10/2021
C	Revisione a seguito istruttoria TR	M. Galati	A. Vianello	A. Vianello	D. Balzano	01/04/2022	02/04/2022