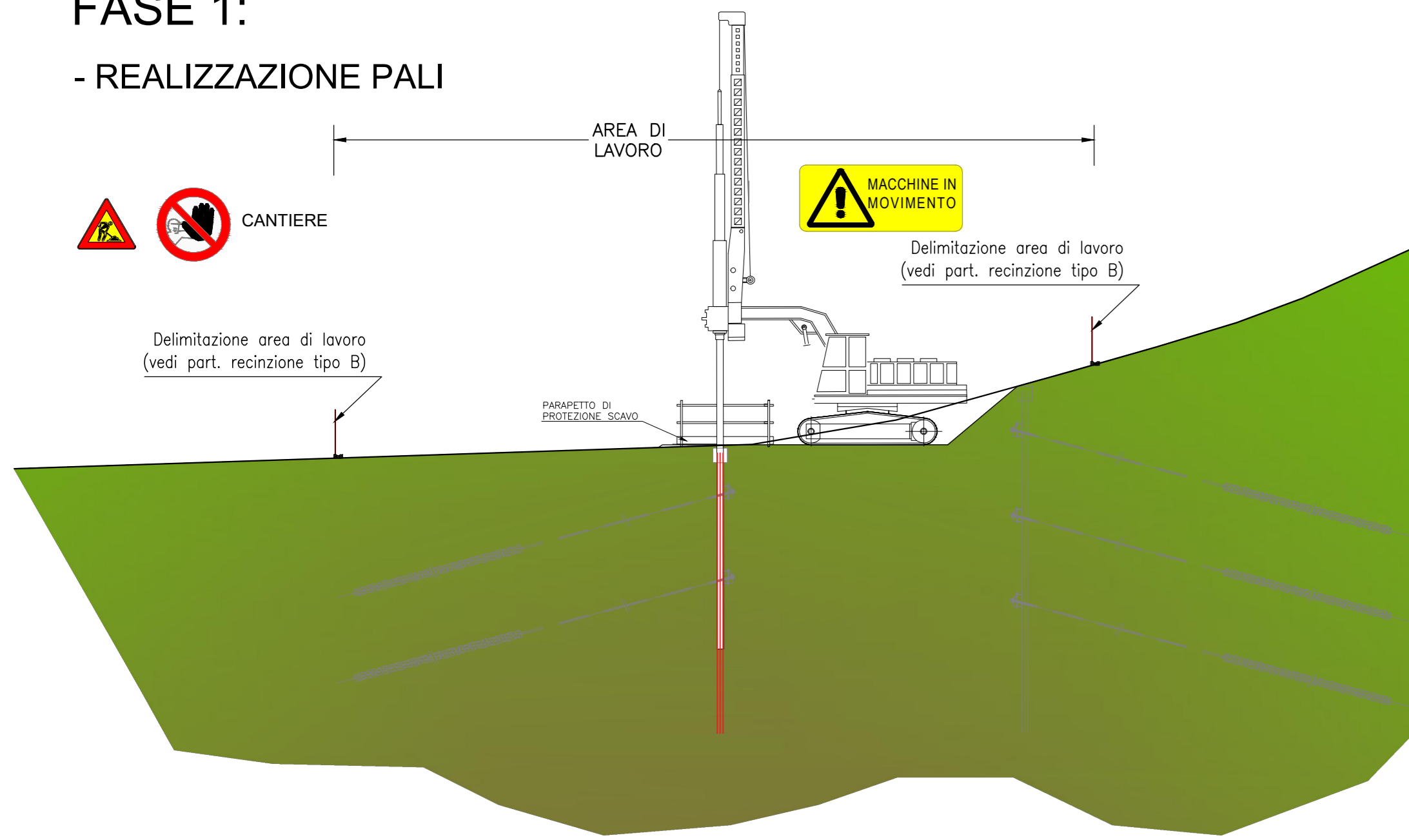


**FASE 1:**  
- REALIZZAZIONE PALI



- Cassetta di pronto soccorso
- Tenere un estintore efficiente a portata di mano
- Verificare la presenza di condutture elettriche interrate o di altri servizi
- Tutti gli addetti alle lavorazioni dovranno indossare, oltre ai dpi prescritti, tute ad alta visibilità con strisce catatrifangenti omologate con marchio CE.

**E' OBBLIGATORIO**

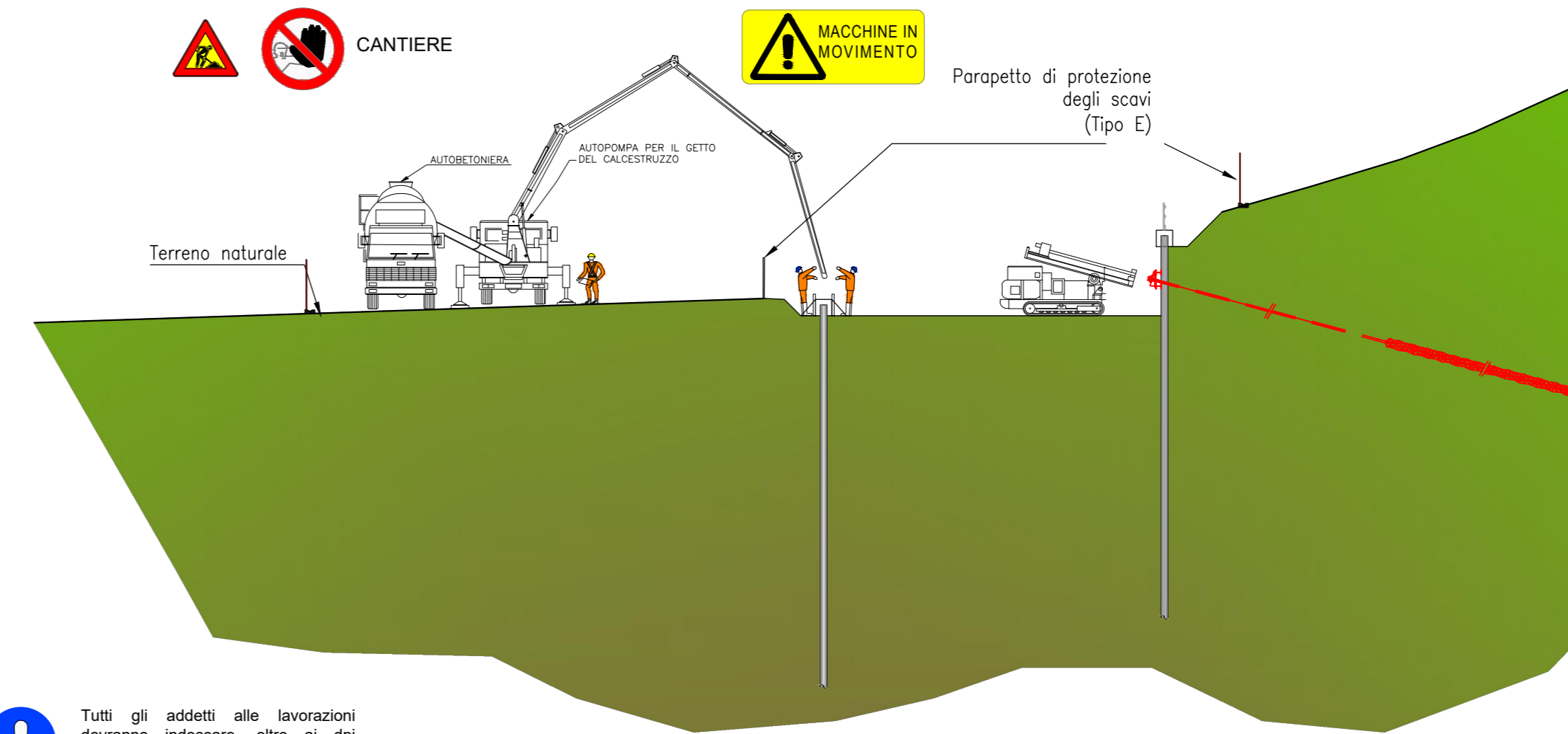
SEGNALARE DIFETTI E DEFICIENZE DEI MEZZI DI PROTEZIONE E SICUREZZA E INDICARE SUBITO AL RESPONSABILE QUALSIASI SITUAZIONE DI PERICOLO DI CUI SI VENGA A CONOSCENZA

**E' OBBLIGATORIO USARE I MEZZI DI PROTEZIONE PERSONALE IN DOTAZIONE A CIASCUNO**

**VIETATO PASSARE E SOSTARE NEL RAGGIO DI AZIONE DELL'ESCAVATORE**

**VIETATO PASSARE E SOSTARE NEL RAGGIO DI AZIONE DELL'AUTOGRU**

**FASE 2:**  
- REALIZZAZIONE CORDOLI PARATIA  
- REALIZZAZIONE TIRANTI



- Tutti gli addetti alle lavorazioni dovranno indossare, oltre ai dpi prescritti, tute ad alta visibilità con strisce catatrifangenti omologate con marchio CE.
- Cassetta di pronto soccorso
- Tenere un estintore efficiente a portata di mano
- Verificare la presenza di condutture elettriche interrate o di altri servizi

**E' OBBLIGATORIO**

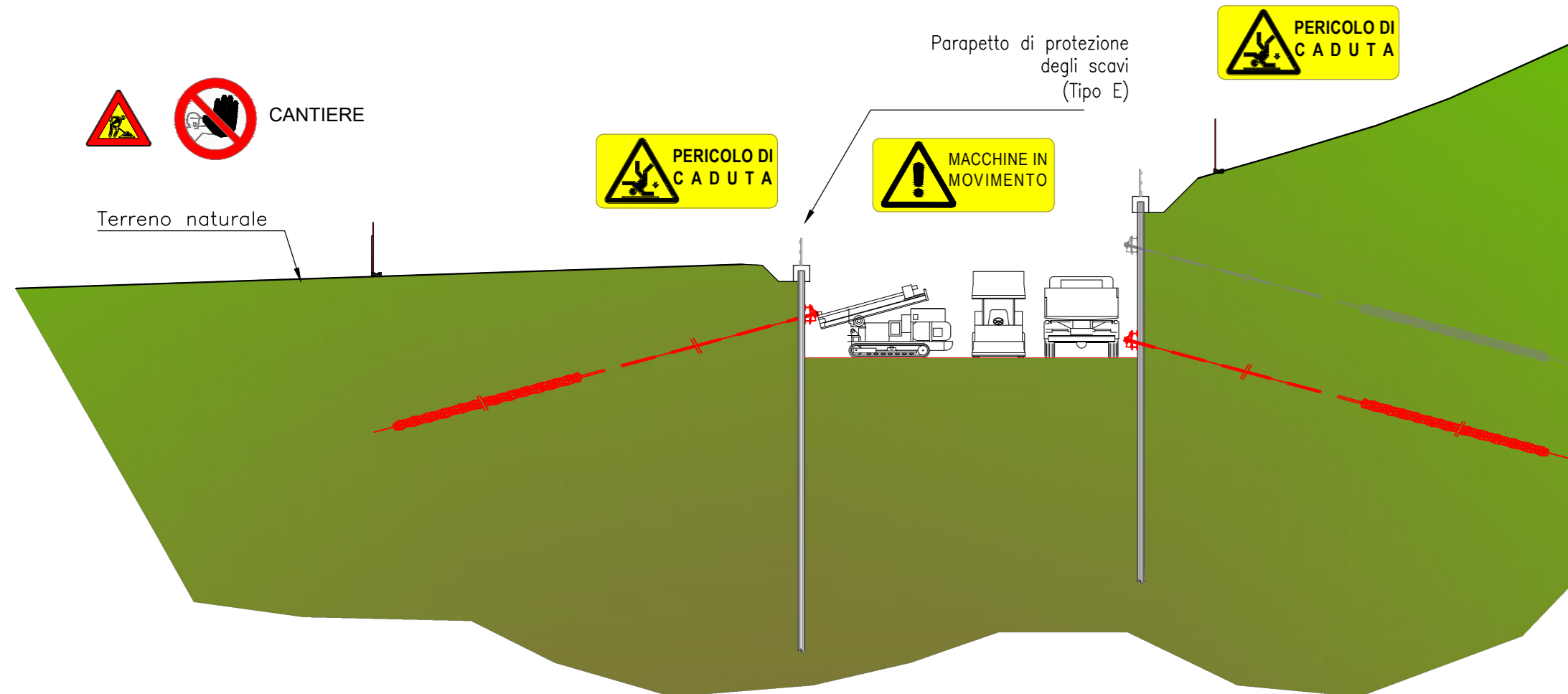
SEGNALARE DIFETTI E DEFICIENZE DEI MEZZI DI PROTEZIONE E SICUREZZA E INDICARE SUBITO AL RESPONSABILE QUALSIASI SITUAZIONE DI PERICOLO DI CUI SI VENGA A CONOSCENZA

**E' OBBLIGATORIO USARE I MEZZI DI PROTEZIONE PERSONALE IN DOTAZIONE A CIASCUNO**

**VIETATO PASSARE E SOSTARE NEL RAGGIO DI AZIONE DELL'ESCAVATORE**

**VIETATO PASSARE E SOSTARE NEL RAGGIO DI AZIONE DELL'AUTOGRU**

**FASE 3:**  
- SCAVO PER RIBASSI E REALIZZAZIONE TIRANTATURE



- Cassetta di pronto soccorso
- Tenere un estintore efficiente a portata di mano
- Verificare la presenza di condutture elettriche interrate o di altri servizi
- Tutti gli addetti alle lavorazioni dovranno indossare, oltre ai dpi prescritti, tute ad alta visibilità con strisce catatrifangenti omologate con marchio CE.

**E' OBBLIGATORIO**

SEGNALARE DIFETTI E DEFICIENZE DEI MEZZI DI PROTEZIONE E SICUREZZA E INDICARE SUBITO AL RESPONSABILE QUALSIASI SITUAZIONE DI PERICOLO DI CUI SI VENGA A CONOSCENZA

**E' OBBLIGATORIO USARE I MEZZI DI PROTEZIONE PERSONALE IN DOTAZIONE A CIASCUNO**

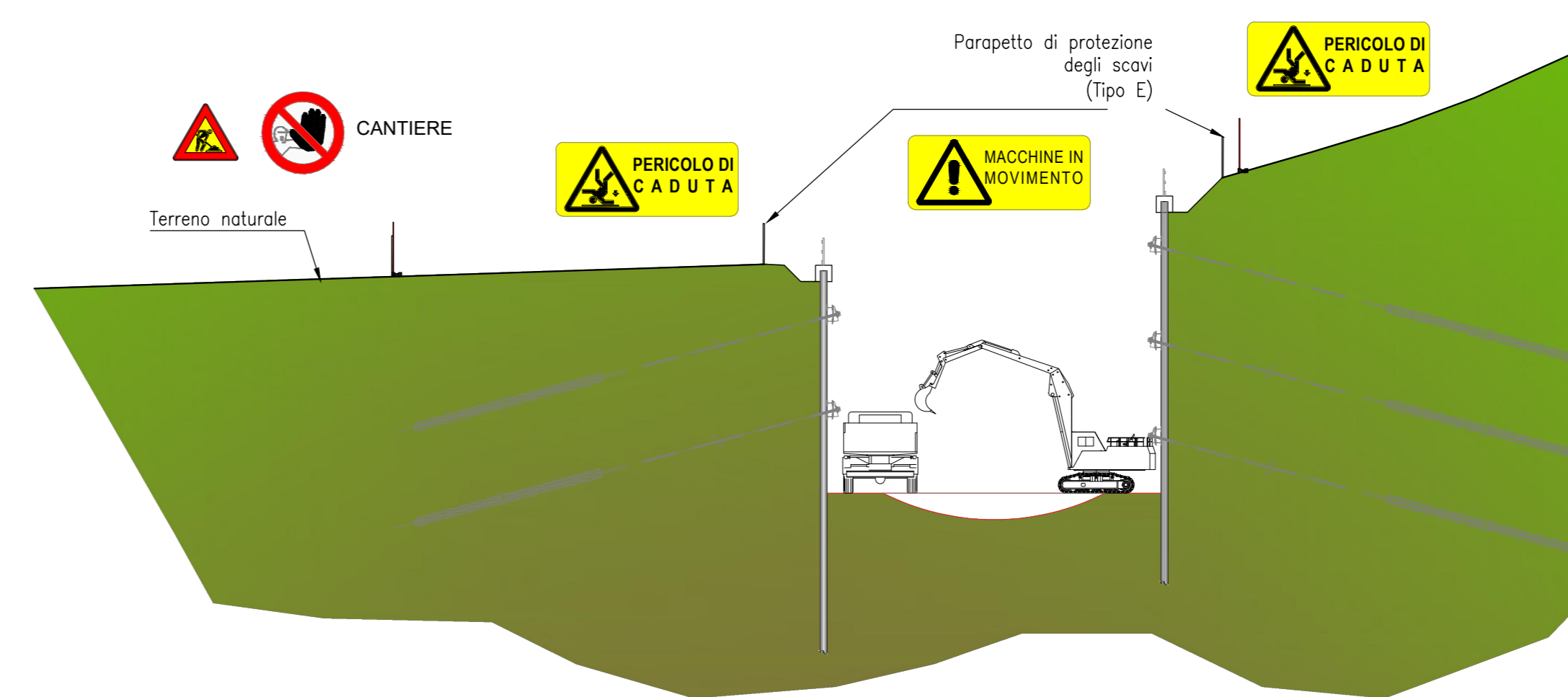
**SCAVI**

- SEVERAMENTE PROIBITO:
  - Avvicinarsi a scavare senza autorizzazione
  - Entrare in scavo senza autorizzazione
  - Rimuovere i ripari di sicurezza
  - Rimuovere le protezioni di sicurezza

**VIETATO PASSARE E SOSTARE NEL RAGGIO DI AZIONE DELL'ESCAVATORE**

**VIETATO PASSARE E SOSTARE NEL RAGGIO DI AZIONE DELL'AUTOGRU**

**FASE 4:**  
- SCAVO PER RIBASSI FINO A QUOTA A.R.



- Cassetta di pronto soccorso
- Tenere un estintore efficiente a portata di mano
- Verificare la presenza di condutture elettriche interrate o di altri servizi
- Tutti gli addetti alle lavorazioni dovranno indossare, oltre ai dpi prescritti, tute ad alta visibilità con strisce catatrifangenti omologate con marchio CE.

**E' OBBLIGATORIO**

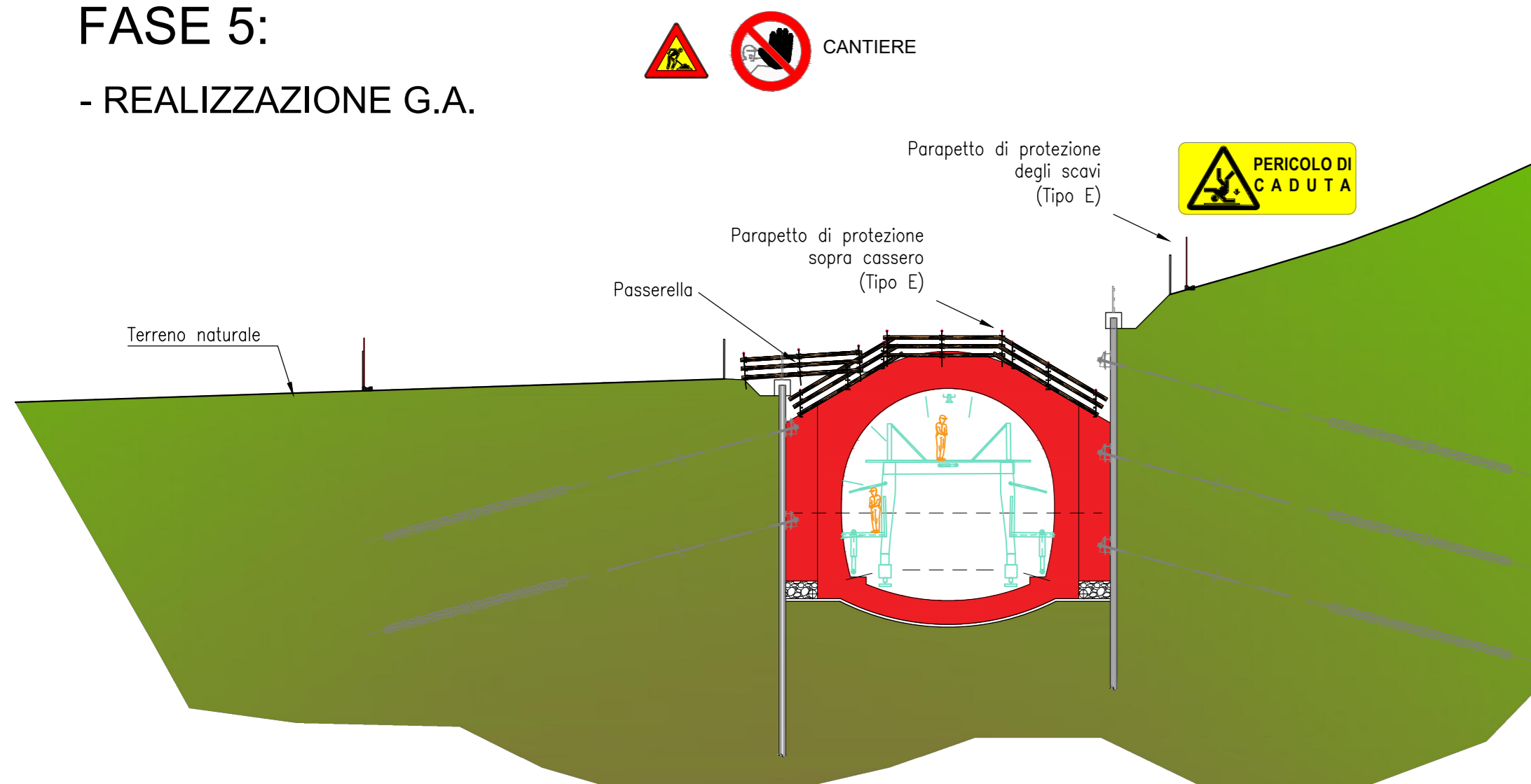
SEGNALARE DIFETTI E DEFICIENZE DEI MEZZI DI PROTEZIONE E SICUREZZA E INDICARE SUBITO AL RESPONSABILE QUALSIASI SITUAZIONE DI PERICOLO DI CUI SI VENGA A CONOSCENZA

**E' OBBLIGATORIO USARE I MEZZI DI PROTEZIONE PERSONALE IN DOTAZIONE A CIASCUNO**

**VIETATO PASSARE E SOSTARE NEL RAGGIO DI AZIONE DELL'ESCAVATORE**

**VIETATO PASSARE E SOSTARE NEL RAGGIO DI AZIONE DELL'AUTOGRU**

**FASE 5:**  
- REALIZZAZIONE G.A.



- Cassetta di pronto soccorso
- Tenere un estintore efficiente a portata di mano
- Verificare la presenza di condutture elettriche interrate o di altri servizi
- Tutti gli addetti alle lavorazioni dovranno indossare, oltre ai dpi prescritti, tute ad alta visibilità con strisce catatrifangenti omologate con marchio CE.

**E' OBBLIGATORIO**

SEGNALARE DIFETTI E DEFICIENZE DEI MEZZI DI PROTEZIONE E SICUREZZA E INDICARE SUBITO AL RESPONSABILE QUALSIASI SITUAZIONE DI PERICOLO DI CUI SI VENGA A CONOSCENZA

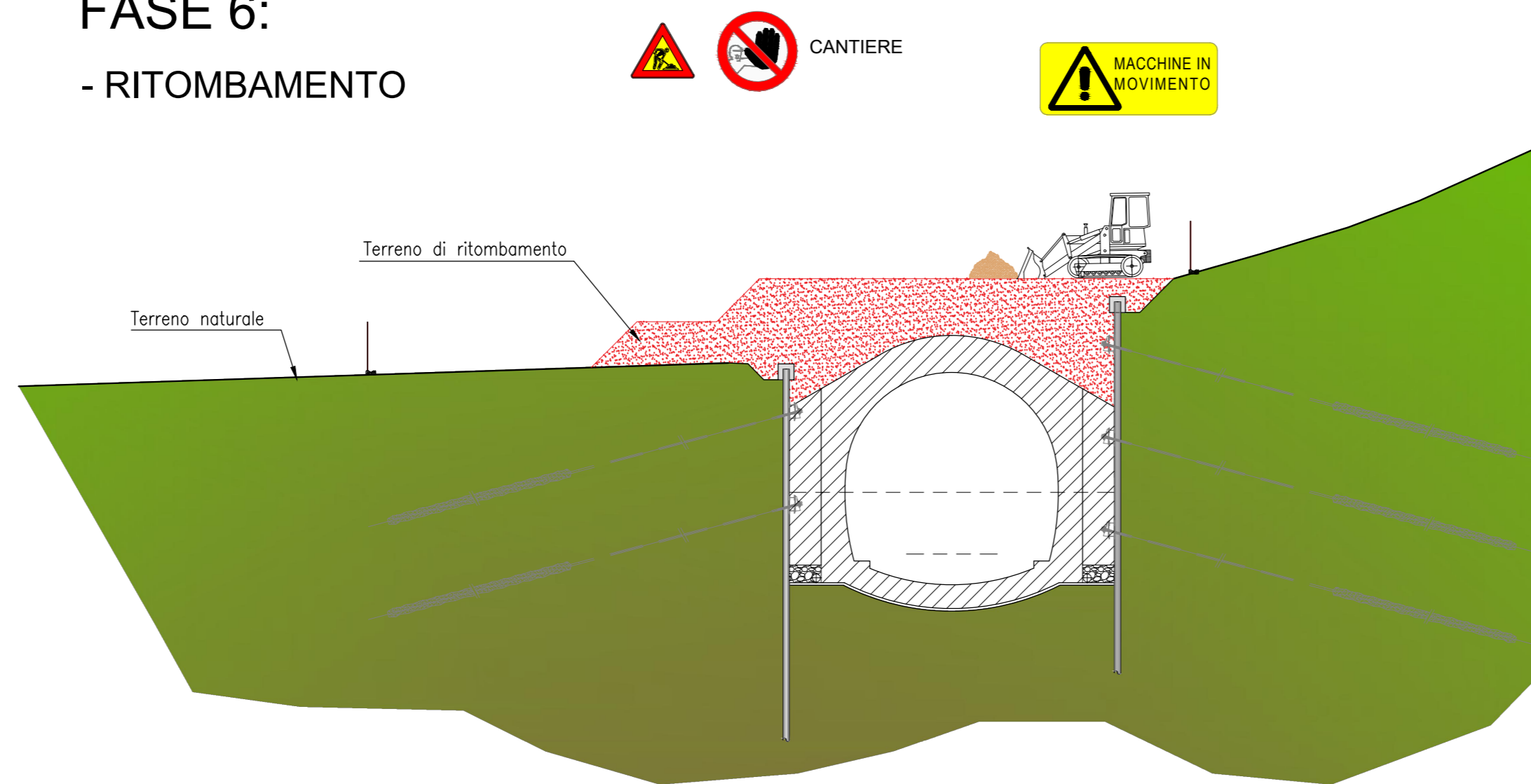
**E' OBBLIGATORIO USARE I MEZZI DI PROTEZIONE PERSONALE IN DOTAZIONE A CIASCUNO**

**SCAVI**

- SEVERAMENTE PROIBITO:
  - Avvicinarsi a scavare senza autorizzazione
  - Entrare in scavo senza autorizzazione
  - Rimuovere i ripari di sicurezza
  - Rimuovere le protezioni di sicurezza

**VIETATO PASSARE E SOSTARE NEL RAGGIO DI AZIONE DELL'ESCAVATORE**

**FASE 6:**  
- RITOMBAMENTO



- Cassetta di pronto soccorso
- Tenere un estintore efficiente a portata di mano
- Verificare la presenza di condutture elettriche interrate o di altri servizi
- Tutti gli addetti alle lavorazioni dovranno indossare, oltre ai dpi prescritti, tute ad alta visibilità con strisce catatrifangenti omologate con marchio CE.

**E' OBBLIGATORIO**

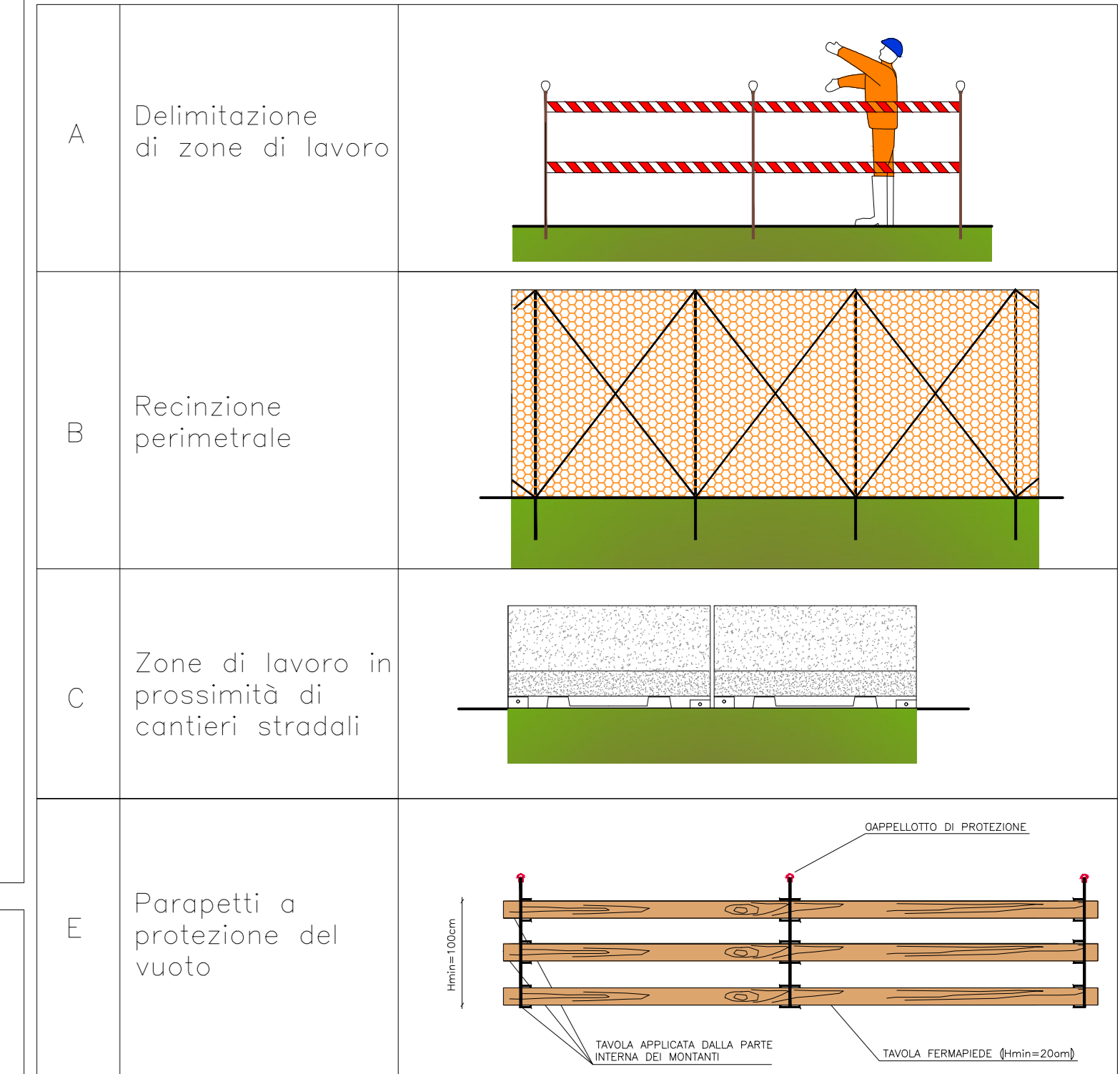
SEGNALARE DIFETTI E DEFICIENZE DEI MEZZI DI PROTEZIONE E SICUREZZA E INDICARE SUBITO AL RESPONSABILE QUALSIASI SITUAZIONE DI PERICOLO DI CUI SI VENGA A CONOSCENZA

**E' OBBLIGATORIO USARE I MEZZI DI PROTEZIONE PERSONALE IN DOTAZIONE A CIASCUNO**

**VIETATO PASSARE E SOSTARE NEL RAGGIO DI AZIONE DELL'ESCAVATORE**

**NOTA BENE**

- Verificare la stabilità del mezzo, anche in funzione del tipo di terreno.
  - Conoscere la portata del mezzo, anche in relazione allo sbarrico.
  - Acquisire il peso della gabbia o effettuare una stima approssimativa dello stesso (per gli elementi di peso superiore alle 2 tonnellate è obbligatoria l'indicazione del peso effettivo sul carico).
  - Valutare la tipologia di carico e utilizzare il metodo operativo e di aggancio più adeguato.
  - Verificare l'uni, "braccio" e ogni altro accessorio di sollevamento.
  - Valutare la capacità di carico in relazione agli angoli di imbricatura ed ai metodi di sollevamento.
  - Le funi degli apparecchi di sollevamento e degli impianti di trazione devono essere verificate trimestralmente a cura del datore di lavoro e tramite personale specializzato.
  - Il personale deve essere in grado di rilevare le condizioni di usura ed eventuali rotture dei fili, sfilacciamento, schiacciamento o altro.
  - I risultati delle verifiche devono essere registrati sui libretti degli apparecchi stessi.
  - Il controllo va eseguito anche sull'integrità del gancio e sulla presenza della chiusura di sicurezza.
- Qualora il programma lavori preveda la realizzazione di più pali contemporaneamente nella stessa area di lavoro le perforatrici dovranno lavorare ad una distanza che non sia inferiore a due volte la loro max altezza.



**LEGENDA CARTELLONISTICA D.LGS 81/08 E S.M.I.**

PERICOLO GENERALE	DIVIETO DI ACCESSO ALLE PERSONE NON AUTORIZZATE
CADUTA MATERIALI	DIVIETO DI PASSARE SOTTO CARICHI SOPESSI
TENSIONE ELETTRICA/PERICOLOSA	DIVIETO DI SOSTARE NEL RAGGIO DI AZIONE DELL'ESCAVATORE
PERICOLO DI MORTE	CONTROLLO TRIMESTRALE DELLE FUNI
CARICHI SOPESSI	CARICHI DI PROTEZIONE OBBLIGATORIO
MATERIALI INFAMMABILI E A TEMPERATURA	PROTEZIONE OBBLIGATORIA DELL'UDITO
SOSTANZE NOCIVE IRRITANTI	PROTEZIONE OBBLIGATORIA DEGLI OCCHI
SOFFOCAMENTO DELLE MANI	PROTEZIONE OBBLIGATORIA DEL VISO
PERICOLO D'INCENDIO	GUANTI DI PROTEZIONE OBBLIGATORIO
PERICOLO DI INCIANDIO	PROTEZIONE OBBLIGATORIA DEL CORPO
CARRELLO DI MOVIMENTAZIONE	CALZATURE DI SICUREZZA OBBLIGATORIE
DIVIETO DI AVVICINARSI ALLE PERSONE NON AUTORIZZATE	PROTEZIONE OBBLIGATORIA DELLE VIE RESPIRATORIE
DIVIETO DI PASSARE E SOSTARE NEL RAGGIO DI AZIONE DELL'AUTOGRU	USO OBBLIGATORIO DELLA CINTURA DI SICUREZZA
VIETATO FUMARE O USARE FIANNE LIBERE	PRONTO SOCCORSO
DIVIETO DI SPREMIERE CON ACQUA	PERICOLO USCITA DI EMERGENZA
DIVIETO DI RIMOVERE LE PROTEZIONI E I DISPOSITIVI DI SICUREZZA	ESTINTORE
DIVIETO DI INQUINARE	CASTELLO STOP
CASTELLO LIMITE DI VELOCITA'	LAVORI IN CORSO
CASTELLO LIMITE DI VELOCITA'	PERICOLO RESTRICTIONE DI CORSA
CASTELLO LIMITE DI VELOCITA'	CASTELLO DI GRANDE FORMATO DATO DI CANTIERE
CASTELLO LIMITE DI VELOCITA'	CASTELLO DI GRANDE FORMATO NORME DI SICUREZZA

RIF	DESCRIZIONE	Specifica	Simbolo
D.Lgs 81/08 All.XV 2.2.3			
a.	rischio di investimento da veicoli circolanti nell'area di intervento	A. Generalità	
f.	rischi derivanti da estese demolizioni e manutenzioni, ove le modalità tecniche di attuazione siano definite in fase di progetto		
g.	rischi di incendio o esplosione connessi con lavorazioni e materiali pericolosi utilizzati in cantiere	B. Mezzi e attrezzature di lavoro	
h.	rischi derivanti da sbalzi eccessivi di temperatura		
i.	rischio di elettrocuzione	Rischio specifico	
		Rischio aggiuntivo	
l.	rischio rumore	Rischio specifico	
		Rischio interferenziale	
m.	rischio dall'uso di sostanze chimiche	A. Generalità	
		B. Asfaltatura	
		Movimenti terra, perforazioni, ecc.	
		Rischio specifico	

NOTE:  
1) Preliminarmente alle attività di cantierizzazione, in tutte le aree, dovrà essere effettuata la bonifica da ordigni bellici superficiali.  
2) Preliminarmente alle attività di scavo per la realizzazione delle opere relative alla cantierizzazione si dovranno verificare sottostazioni esistenti.  
3) Il presente elaborato costituisce una rappresentazione tipologica ed indicativa in coerenza con quanto previsto dall'art. 10 del D.Lgs. 81/08 e s.m.l.  
Nel piano rispetto dell'autonomia decisionale ed organizzativa dell'impresa esecutrice, quanto rappresentato nel presente elaborato relativamente a macchine e attrezzature, non rappresenta un vincolo per l'impresa stessa, la quale, comunque dovrà analizzare nell'itero del proprio PSC, le lavorazioni, ed i propri rischi specifici, sulla base delle risorse e dell'organizzazione che riterrà effettivamente di impiegare per lo svolgimento delle lavorazioni. L'elaborato grafico deve essere letto d'intesa con le prescrizioni riportate nella Sezione particolare vol. 1

**COMMITTENTE:**  
RFI - R.F.I. FERROVIARIA ITALIANA  
GRUPPO FERROVIE DELLO STATO ITALIANE

**DIREZIONE LAVORI:**  
ITALFERR  
GRUPPO FERROVIE DELLO STATO ITALIANE

**APPALTATORE:**  
SWS

**PROGETTAZIONE:**  
MANDATARIA: SWS  
MANDANTI: PINI, GEOMINI, SIST, LIREL

**IL DIRETTORE DELLA PROGETTAZIONE:**  
Ing. Rosanna Del Maschio

**PROGETTO ESECUTIVO**

**PROGETTAZIONE ESECUTIVA ED ESECUZIONE DEI LAVORI DI REALIZZAZIONE DEL LOTTO 1 DEL QUADRUPPLICAMENTO DELLA LINEA FERROVIARIA FORTEZZA - VERONA TRATTA "FORTEZZA - PONTE GARDENA"**

**DISEGNO**  
22 - PIANO DI SICUREZZA E COORDINAMENTO

Schematico realizzazioni gallerie artificiali policentriche tra paratie

APPALTATORE	COMMITTENTE	SCALA:
	Ing. Rosanna Del Maschio	Varie

COMMESSA	LOTTO	FASE	ENTE	TIPO DOC.	OPERAZIONE	PROGR.	REV.
IB0U	1A	E	Z	PU	S	0	0
Rev.	Descrizione	Redatto	Data	Verificato	Data	Approvato	Autore/Valida Data
A	Esame	R. Luzzi	18/03/2021	L. Ruffino	20/03/2021	0	20/03/2021
B	Emersione a seguito di valutazione	R. Luzzi	01/04/2022	L. Ruffino	01/04/2022	0	01/04/2022
C	Emersione a seguito di valutazione	R. Luzzi	18/03/2022	L. Ruffino	20/03/2022	0	20/03/2022

File: IB0U1AEZZPUS2000008C.dwg n. Elab.: -