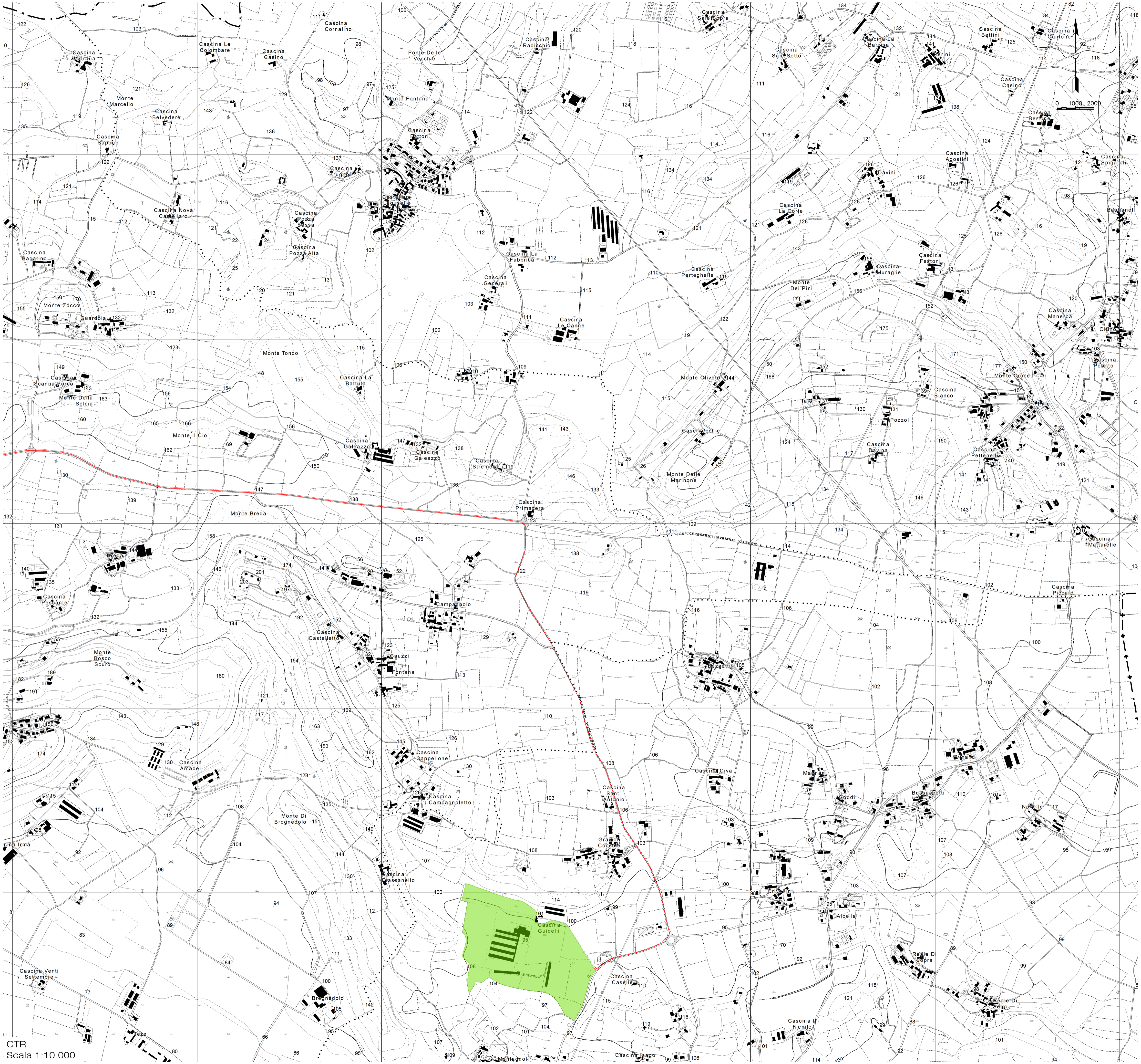
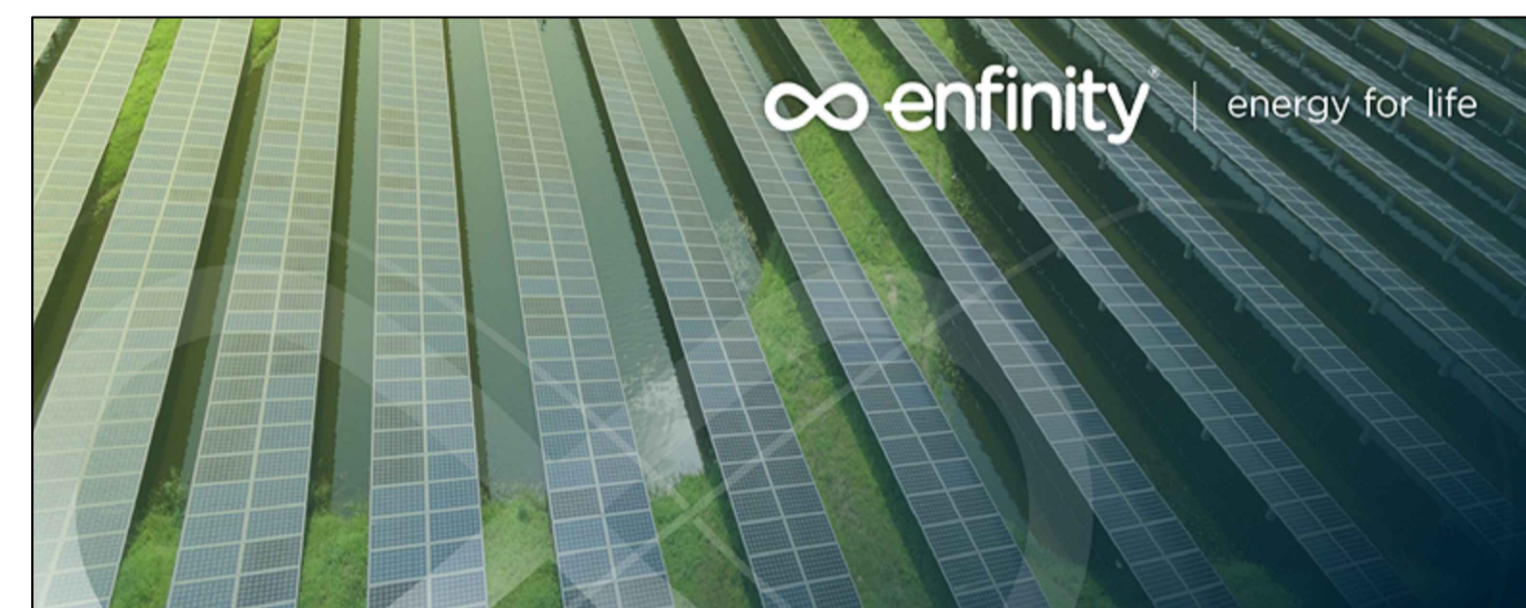


LEGENDA:

- SITO FOTOVOLTAICO
- ELETTRODOTTO
- STAZIONE ELETTRICA DI CONNESSIONE



CTR
Scala 1:10.000



**IMPIANTO FOTOVOLTAICO EG PINETA SRL
E OPERE CONNESSE**
POTENZA IMPIANTO 29,65 MW - COMUNE DI VOLTA MANTOVANA (MN)

Proponente
EG PINETA S.R.L.
VIA DEI PELLEGRINI 22 - 20122 MILANO (MI) - P.IVA: 12084580963 - PEC: egpineta@pec.it

Progettazione **Inco**
Ing. Alberto Rizzoli
VIA R. ZANDONAI 4 - 44124 - FERRARA (FE) - P.IVA: 00522150382 - PEC: inco@pec.it
Tel.: +39 0532 202613 - email: a.rizzoli@inco.com

Collaboratori **Inco**
P.ind. Michele Lambertini
VIA R. ZANDONAI 4 - 44124 - FERRARA (FE) - P.IVA: 00522150382 - PEC: inco@pec.it
Tel.: +39 0532 202613 - email: a.rizzoli@inco.com

Coordinamento progettuale **Solar IT**
Solar IT s.r.l.
VIA ILARIA ALPI 4 - 46100 - MANTOVA (MN) - P.IVA: 02627240209 - PEC: solarit@lamiapcc.it
Tel.: +39 0425 072257 - email: info@solarglobal.com

Titolo Elaborato

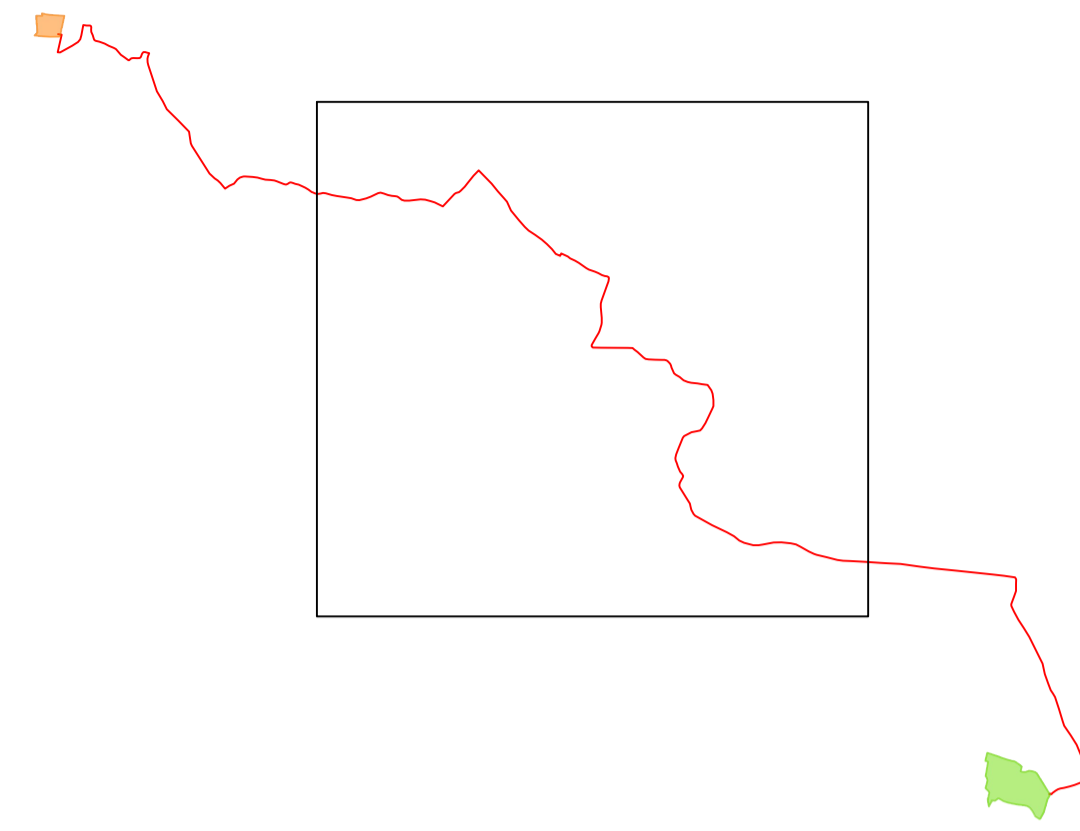
INQUADRAMENTO FV + INTERCONNESSIONE + CONNESSIONE - CTR

LIVELLO PROGETTAZIONE	COD. ELABORATO	FILE NAME	DATA	SCALA
DEFINITIVO	PD_TAV01a	IT-2022-0239_PD_TAV01.00_CTR.DWG	30/09/22	1:10.000

Revisioni

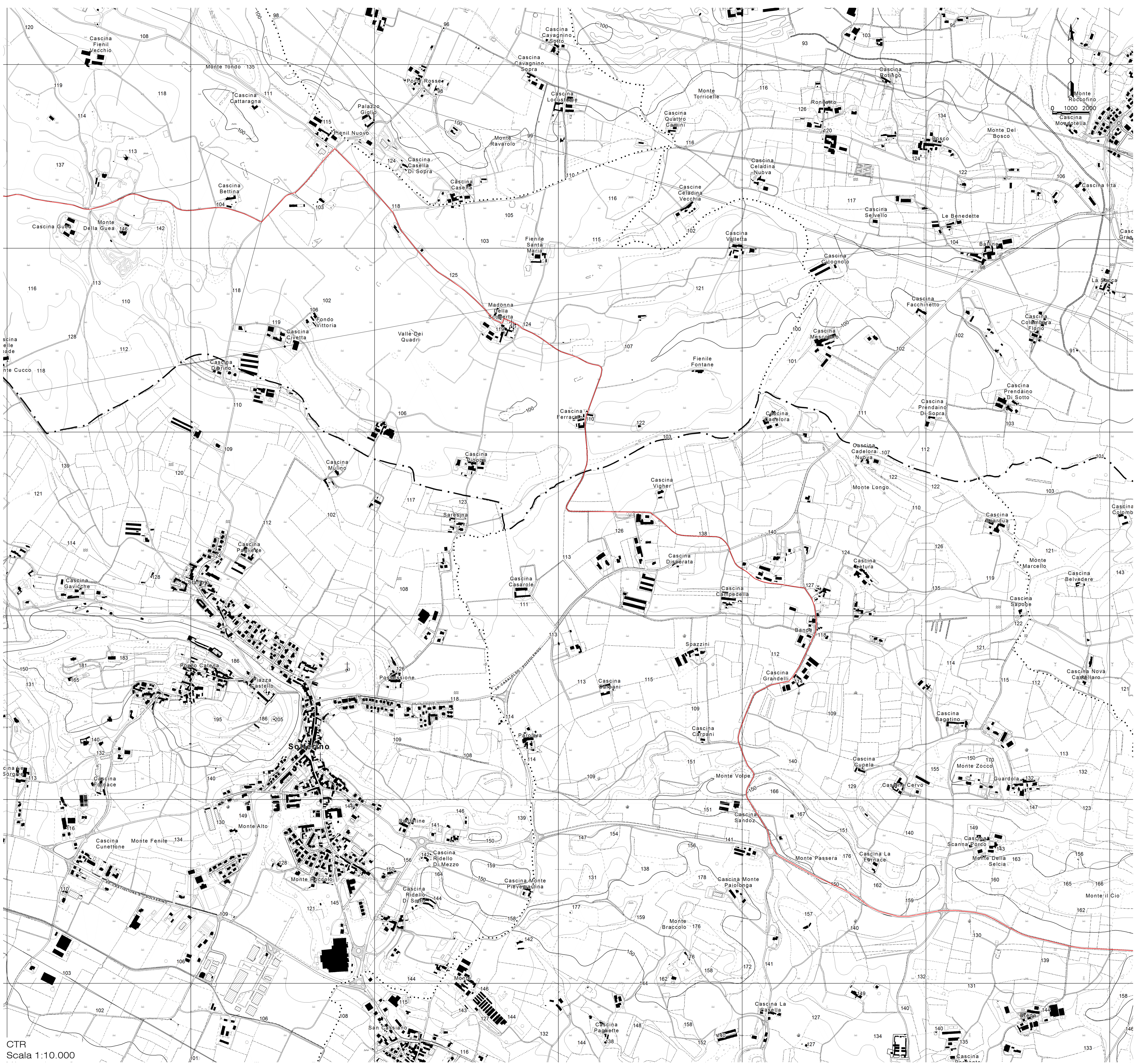
REV.	DATA	DESCRIZIONE	ESEGUITO	VERIFICATO	APPROVATO
0	30/09/22	EMISSIONE PERMITTING	LBO	MLA	ARI

KEYPLAN

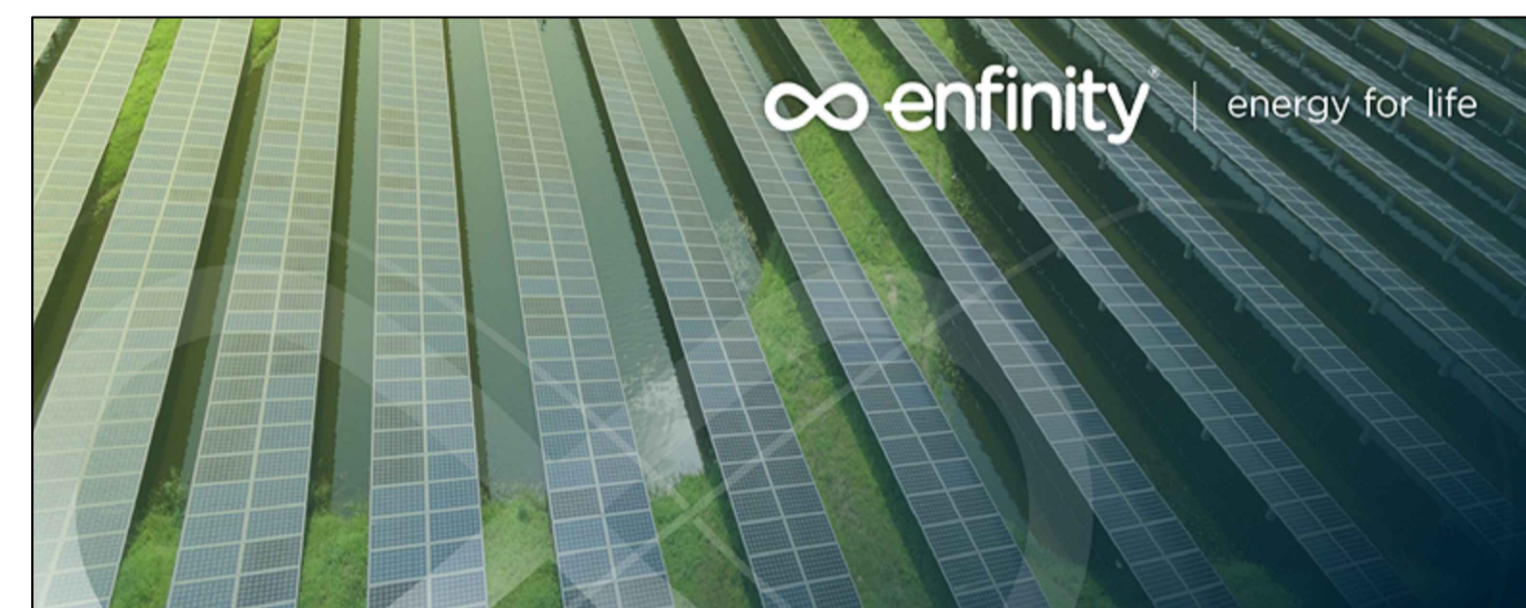


LEGENDA:

- SITO FOTOVOLTAICO
- ELETTRODOTTO
- STAZIONE ELETTRICA DI CONNESSIONE



CTR
Scala 1:10.000



**IMPIANTO FOTOVOLTAICO EG PINETA SRL
E OPERE CONNESSE**
POTENZA IMPIANTO 29,65 MW - COMUNE DI VOLTA MANTOVANA (MN)

Proponente
EG PINETA S.R.L.
VIA DEI PELLEGRINI 22 - 20122 MILANO (MI) - P.IVA: 12084580963 - PEC: egpineta@pec.it

Progettazione
Ing. Alberto Rizzoli
VIA R. ZANDONAI 4 - 44124 - FERRARA (FE) - P.IVA: 00522150382 - PEC: incico@pec.it
Tel.: +39 0532 202613 - email: a.rizzoli@incico.com

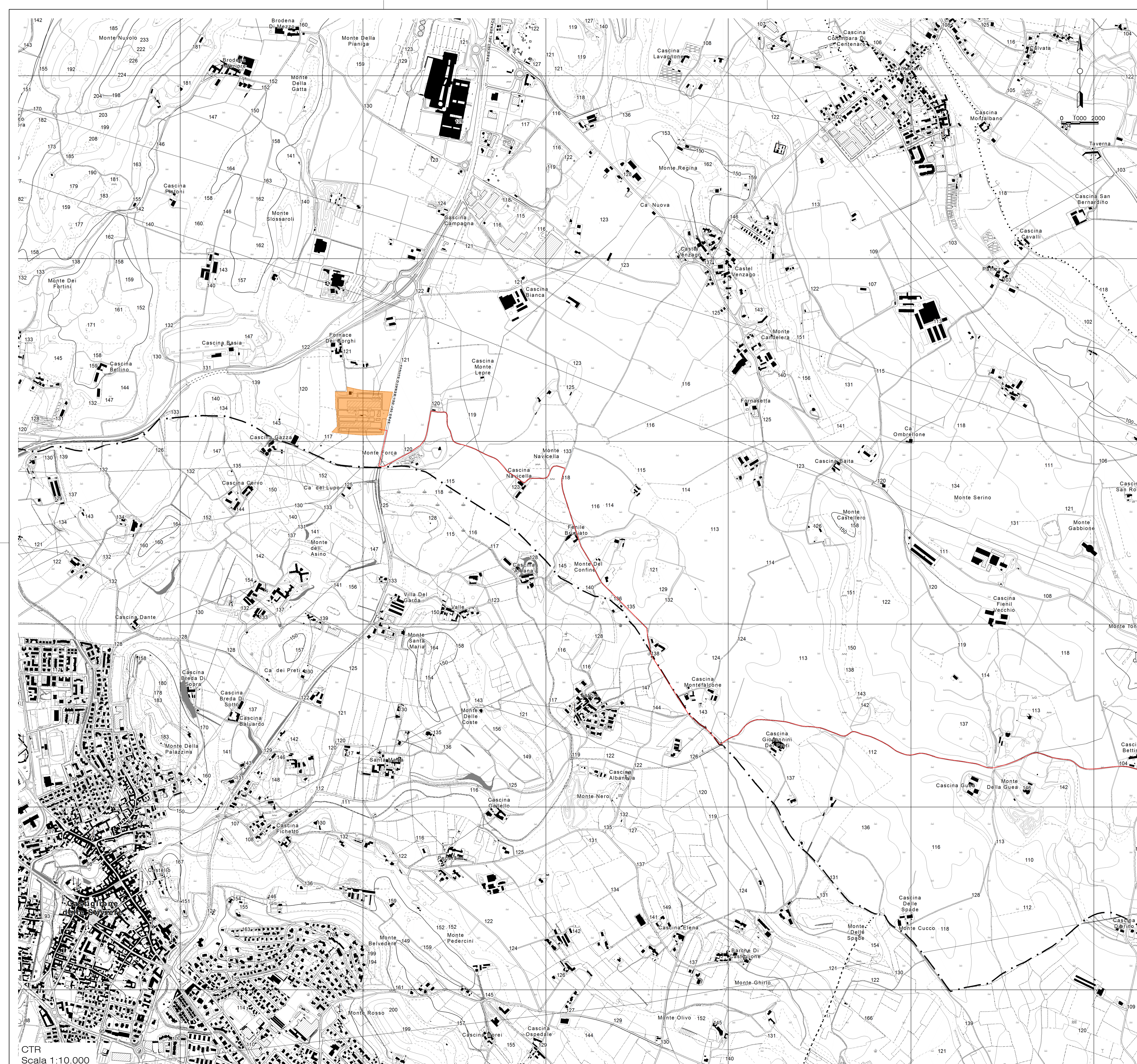
Collaboratori
P.ind. Michele Lambertini
VIA R. ZANDONAI 4 - 44124 - FERRARA (FE) - P.IVA: 00522150382 - PEC: incico@pec.it
Tel.: +39 0532 202613 - email: a.rizzoli@incico.com

Coordinamento progettuale
Solar IT s.r.l.
VIA ILARIA ALPI 4 - 46100 - MANTOVA (MN) - P.IVA: 02627240209 - PEC: solarit@lamiapec.it
Tel.: +39 0425 072257 - email: info@solarglobal.com

Titolo Elaborato
INQUADRAMENTO FV + INTERCONNESSIONE + CONNESSIONE - CTR

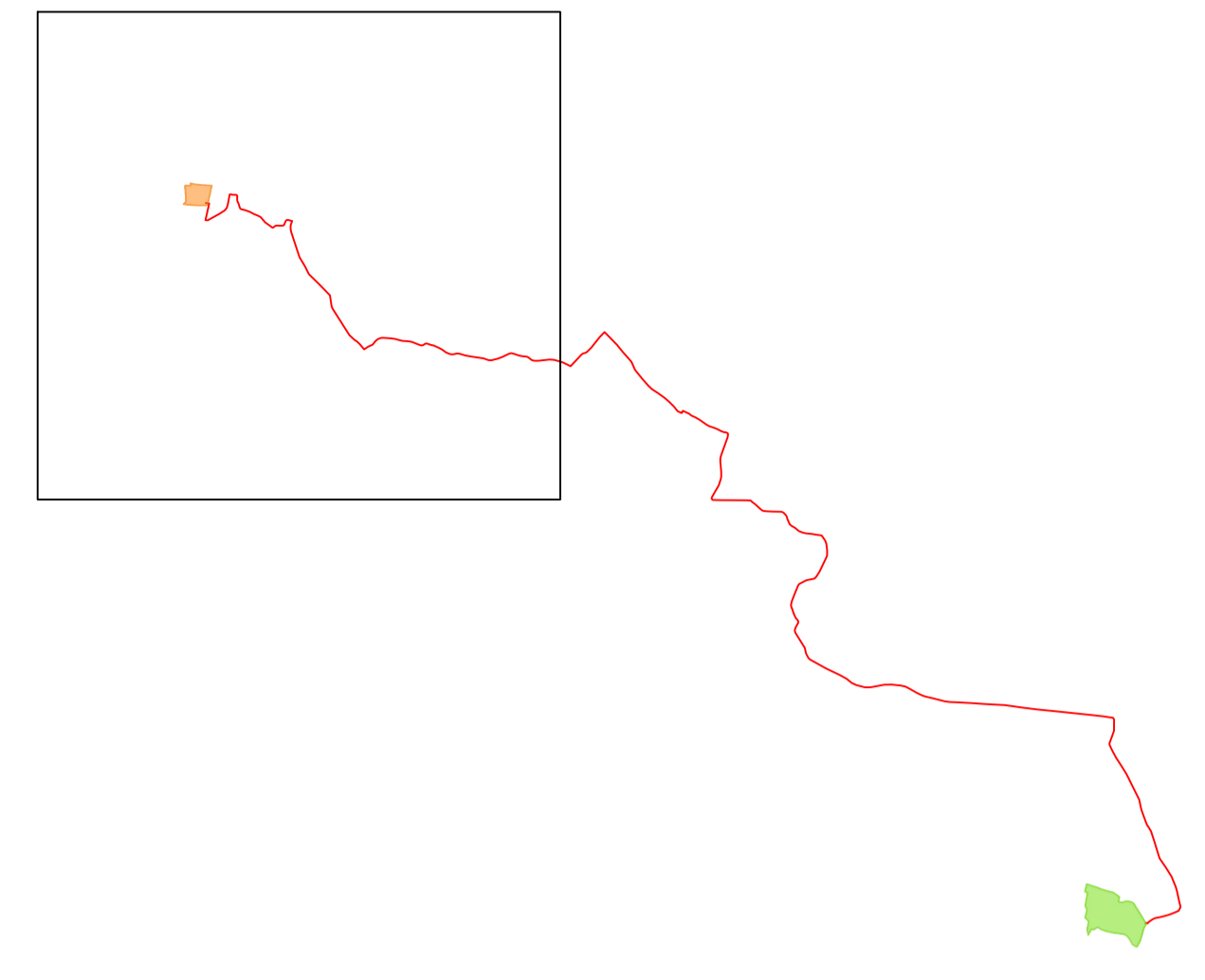
LIVELLO PROGETTAZIONE	COD. ELABORATO	FILE NAME	DATA	SCALA
DEFINITIVO	PD_TAV01b	IT-2022-0239_PD_TAV01.00_CTR.DWG	30/09/22	1:10.000

Revisi	REV.	DATA	DESCRIZIONE	ESEGUITO	VERIFICATO	APPROVATO
0	30/09/22	EMISSIONE PERMITTING	LBO	MLA	ARI	



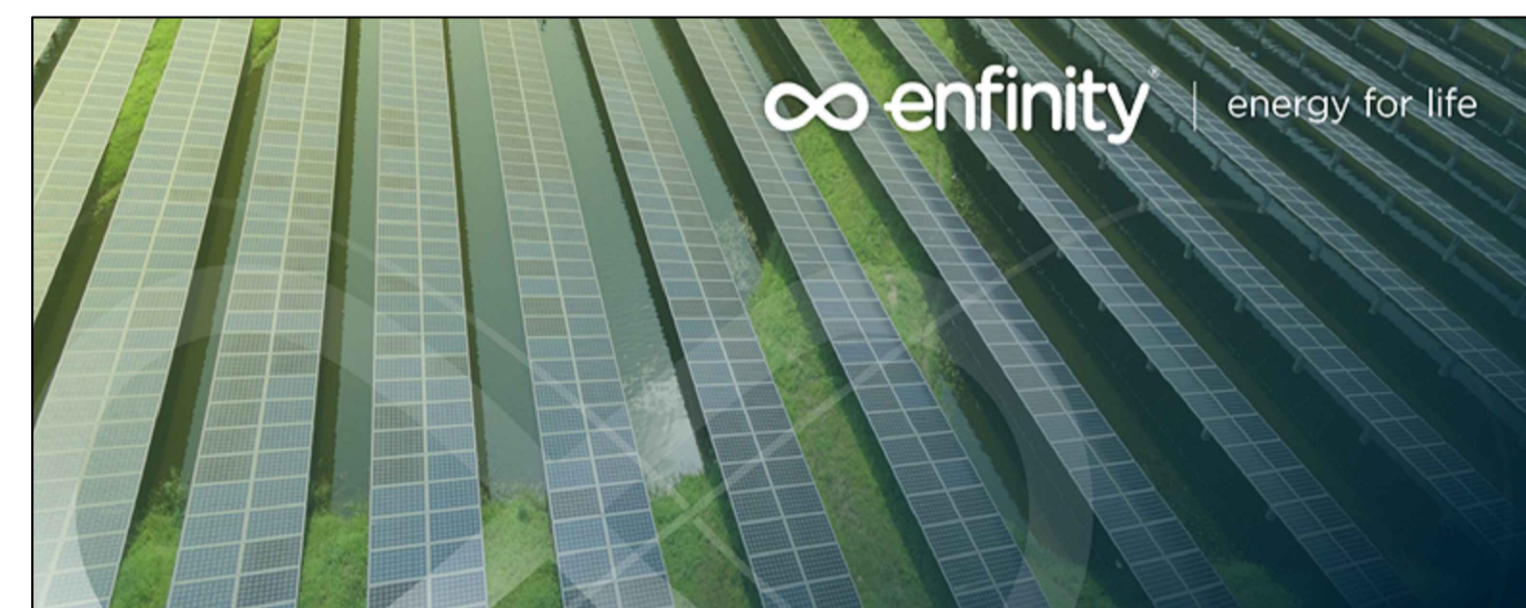
CTR
Scala 1:10.000

KEYPLAN



LEGENDA:

- SITO FOTOVOLTAICO
- ELETTRODOTTO
- STAZIONE ELETTRICA DI CONNESSIONE



**IMPIANTO FOTOVOLTAICO EG PINETA SRL
E OPERE CONNESSE**
POTENZA IMPIANTO 29,65 MW - COMUNE DI VOLTA MANTOVANA (MN)

Proponente
EG PINETA S.R.L.
VIA DEI PELLEGRINI 22 - 20122 MILANO (MI) - P.IVA: 12084580963 - PEC: egpineta@pec.it

Progettazione
Ing. Alberto Rizzoli
VIA R. ZANDONAI 4 - 44124 - FERRARA (FE) - P.IVA: 00522150382 - PEC: inclico@pec.it
Tel.: +39 0532 202613 - email: a.rizzoli@inclico.com

Collaboratori
P.ind. Michele Lambertini
VIA R. ZANDONAI 4 - 44124 - FERRARA (FE) - P.IVA: 00522150382 - PEC: inclico@pec.it
Tel.: +39 0532 202613 - email: a.rizzoli@inclico.com

Coordinamento progettuale
Solar IT s.r.l.
VIA ILARIA ALPI 4 - 46100 - MANTOVA (MN) - P.IVA: 02627240209 - PEC: solarit@lamiapec.it
Tel.: +39 0425 072257 - email: info@solarglobal.com

Titolo Elaborato
INQUADRAMENTO FV + INTERCONNESSIONE + CONNESSIONE - CTR

LIVELLO PROGETTAZIONE	COD. ELABORATO	FILE NAME	DATA	SCALA
DEFINITIVO	PD_TAV01c	IT-2022-0239_PD_TAV01.00_CTR.DWG	30/09/22	1:10.000

Revisioni

REV.	DATA	DESCRIZIONE	ESEGUITO	VERIFICATO	APPROVATO
0	30/09/22	EMISSIONE PERMITTING	LBO	MLA	ARI