



REGIONE CAMPANIA



PROVINCIA DI BENEVENTO



COMUNE DI CASTELFRANCO IN MISCANO



PROVINCIA DI AVELLINO



COMUNE DI ARIANO IRPINO

PROGETTO DEFINITIVO PER LA REALIZZAZIONE DI UN PARCO EOLICO DA 34 MW NEL COMUNE DI CASTELFRANCO IN MISCANO (BN), CON OPERE DI CONNESSIONE IN CASTELFRANCO IN MISCANO (BN) E ARIANO IRPINO (AV)



Proponente
 DMA LUCERA SRL
Largo Augusto n.3
20122 Milano
pec.dmalucera@legalmail.it

Progettazione
 INSE Viale Michelangelo, 71
80129 Napoli
TEL.081 579 7998
mail: tecnico.inse@gmail.com

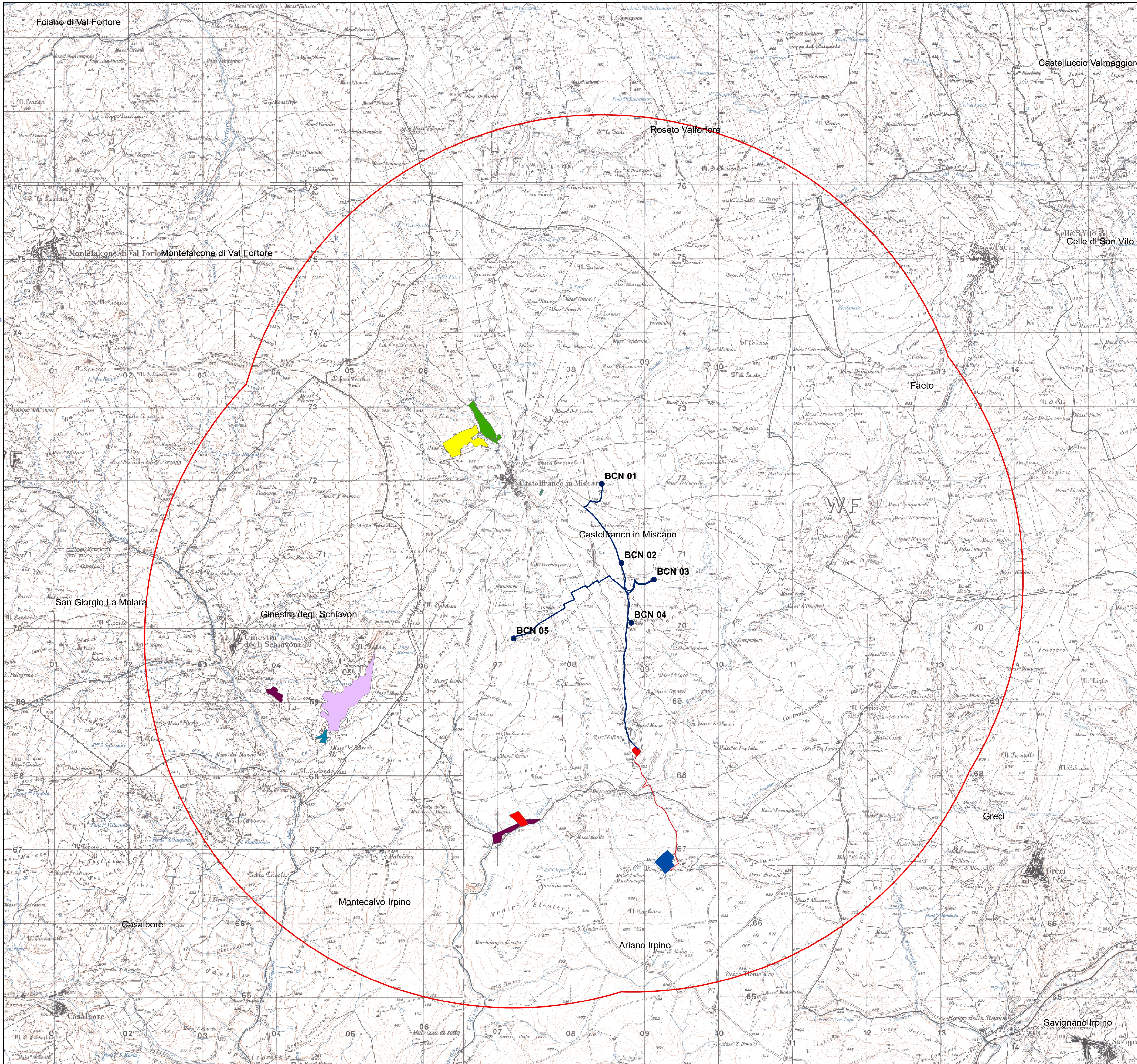


Elaborato
Nome Elaborato: **CARTA AREE PERCORSE DAL FUOCO**

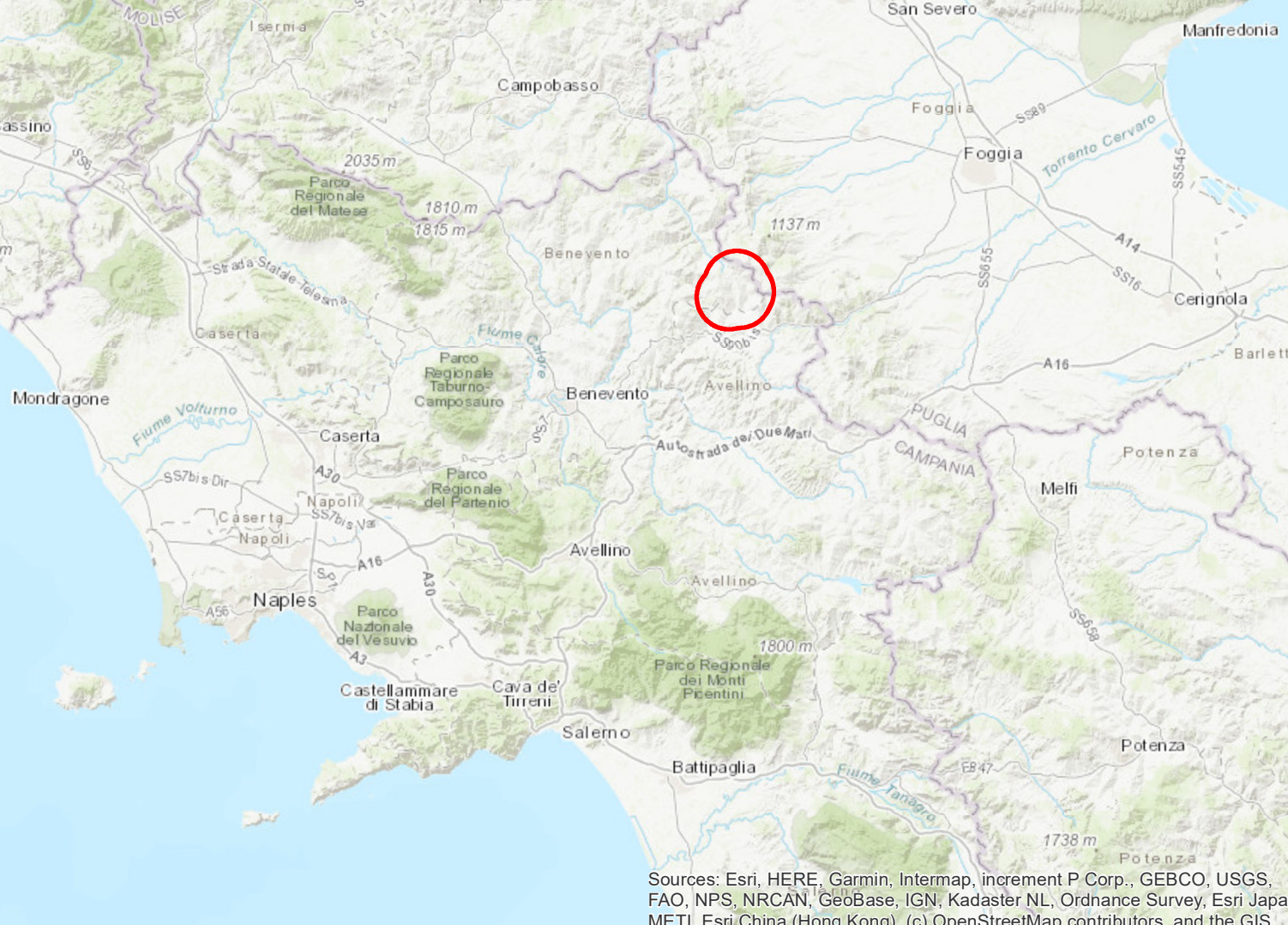
01	22-02-2023	M.A.S.E. m_ante C.T.V.A. REGISTRO UFFICIALE.U.0001564.15.02.2023	INSE Srl	INSE Srl	DMA Lucera Srl
00	10-01-2022	PRIMA EMISSIONE	INSE Srl	INSE Srl	DMA Lucera Srl
Rev.	Data	Oggetto della revisione	Elaborazione	Verifica	Approvazione

Scala: **1:25.000**
Formato: **A1** Codice Pratica **S252** Codice Elaborato **BS252-BIO08-D_B**

- LEGENDA**
- Buffer 5km
 - Limiti comunali
- Aree percorse dal fuoco-Regione Campania**
- Incendi 2007
 - Incendi 2012
 - Incendi 2017
 - Incendi 2020
- Elementi progettuali**
- WTG
 - Cavidotto MT 30 kV
 - Cavidotto AT 150 kV
 - SE trasformazione-utenza 30/150 kV
 - SE Esistente Terna 150/380 kV
- Aree percorse dal fuoco-Delibera Giunta n.72 del 2021 Comune di Castelfranco in Miscano**
- anno**
- 2007
 - 2015
 - 2019



Base Topografica: IGM 1:25.000
Catasto incendi boschivi-Regione Campania
Sono stati riportati in cartografia soltanto le aree soggette a incendio rientranti all'interno del buffer di 5 km.



Sources: Esri, HERE, Garmin, Intermap, increment P Corp., GEBCO, USGS, FAO, NPS, NRCAN, GeBCoast, IGN, Kadaster NL, Ordnance Survey, Esri Japan, METI, Esri China (Hong Kong), Swisstopo, Sweco, and the GIS User Community