

Tabella generale con volumetrie		
MONTAGGIO AEROGENERATORE		
PIAZZOLA BCN01		
	STERRO mc	RIPORTO mc
STRADA	1032,69	1232,37
NUOVA TRATTA STRADALE (A-B) DI COLLEGAMENTO ALLA BCN01	20,39	625,28
PIAZZOLA GRU	4072,23	4726,68
PIAZZOLA BLADE	1748,18	1761,02
AEROGENERATORE	470,89	469,32
<b>TOTALE</b>	<b>7344,38</b>	<b>8814,67</b>

MONTAGGIO AEROGENERATORE		
PIAZZOLA BCN02		
	STERRO mc	RIPORTO mc
STRADA	464,69	639,83
PIAZZOLE GRU - AEROGENERATORE	4965,68	4565,59
PIAZZOLA BLADE	378,74	352,64
<b>TOTALE</b>	<b>5809,11</b>	<b>5558,06</b>

MONTAGGIO AEROGENERATORE		
PIAZZOLA BCN03		
	STERRO mc	RIPORTO mc
STRADA	489,36	531,81
PIAZZOLA GRU	4118,52	4152,8
PIAZZOLA BLADE	1730,48	1705,67
AEROGENERATORE	379,4	378,47
<b>TOTALE</b>	<b>6717,76</b>	<b>6768,75</b>

MONTAGGIO AEROGENERATORE		
PIAZZOLA BCN04		
	STERRO mc	RIPORTO mc
STRADA	461,19	387,67
PIAZZOLE GRU - BLADE - AEROGENERATORE	2687,86	2935,29
<b>TOTALE</b>	<b>3149,05</b>	<b>3322,96</b>

MONTAGGIO AEROGENERATORE		
PIAZZOLA BCN05		
	STERRO mc	RIPORTO mc
STRADA	368,11	1808,37
PIAZZOLA GRU	5652,5	5637,05
PIAZZOLA BLADE	516,85	2780,83
AEROGENERATORE	435,44	460,4
<b>TOTALE</b>	<b>6972,90</b>	<b>10686,65</b>

ESERCIZIO AEROGENERATORE		
PIAZZOLA BCN01		
	STERRO mc	RIPORTO mc
RAMPA	0,02	187,91
PIAZZOLA ESERCIZIO	1737,13	826,97
<b>TOTALE</b>	<b>1737,15</b>	<b>1014,88</b>

ESERCIZIO AEROGENERATORE		
PIAZZOLA BCN02		
	STERRO mc	RIPORTO mc
RAMPA		
PIAZZOLA ESERCIZIO	4961,68	30,56
<b>TOTALE</b>	<b>4961,68</b>	<b>30,56</b>

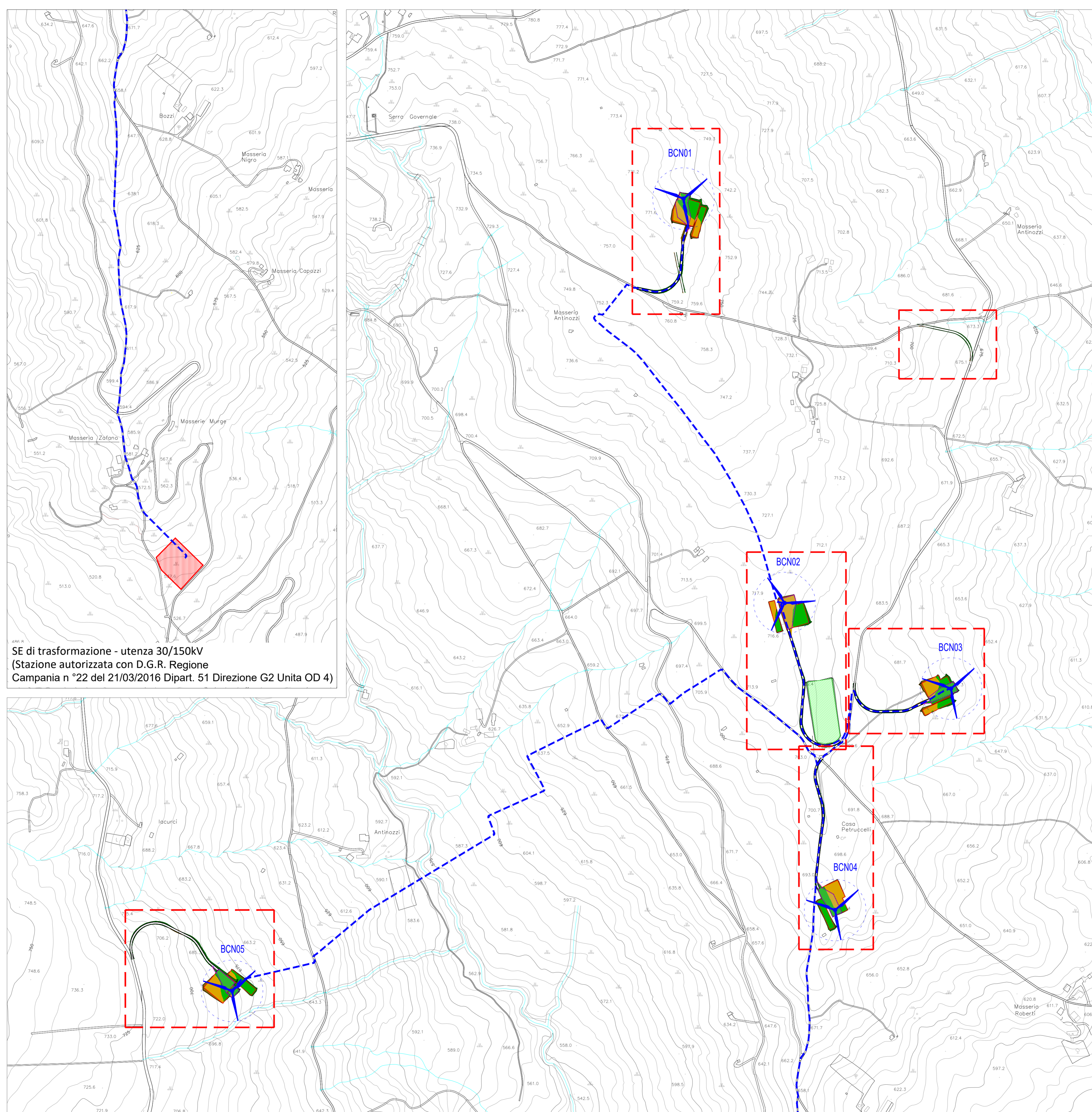
ESERCIZIO AEROGENERATORE		
PIAZZOLA BCN03		
	STERRO mc	RIPORTO mc
RAMPA	0,00	316,92
PIAZZOLA ESERCIZIO	103,98	1958,39
<b>TOTALE</b>	<b>103,98</b>	<b>2275,31</b>

ESERCIZIO AEROGENERATORE		
PIAZZOLA BCN04		
	STERRO mc	RIPORTO mc
RAMPA		
PIAZZOLA ESERCIZIO	521,4	438,85
<b>TOTALE</b>	<b>521,40</b>	<b>438,85</b>

ESERCIZIO AEROGENERATORE		
PIAZZOLA BCN05		
	STERRO mc	RIPORTO mc
RAMPA	0,00	321,49
PIAZZOLA ESERCIZIO	0	5089,29
<b>TOTALE</b>	<b>0,00</b>	<b>5410,78</b>

FASE DI MONTAGGIO				
AREA DI CANTIERE				
	STERRO mc	RIPORTO mc	Riutilizzo 50% per strade e piazzole	Volume 50% da destinare a discarica e / o centro di recupero
AREA DI CANTIERE	6000,00	6000,00	3000	3000
<b>TOTALE</b>	<b>6000,00</b>	<b>6000,00</b>	<b>3000,00</b>	<b>3000,00</b>

FASE DI ESERCIZIO				
CAVIDOTTO MT 30 Kv				
	STERRO mc	RIPORTO mc	Riutilizzo 70% per rinterro	Riutilizzo 30% per strade di nuova realizzazione e
CAVIDOTTO MT 30 Kv - Strada asfaltata	319,33	319,33	223,53	95,8
CAVIDOTTO MT 30 Kv - Strada sterrata	4208,67	4208,67	2897,20	1311,475
<b>TOTALE</b>	<b>4528,00</b>	<b>4528,00</b>	<b>3120,73</b>	<b>1407,28</b>



SE di trasformazione - utenza 30/150kV  
(Stazione autorizzata con D.G.R. Regione Campania n °22 del 21/03/2016 Dipart. 51 Direzione G2 Unità OD 4)

### Legenda

- Aerogeneratore di progetto
- Area di scavo
- Area di riporto
- Piazzola in fase di costruzione
- Piazzola in fase di esercizio
- Area di cantiere
- Cavidotto MT 30kV
- SE di trasformazione - utenza 30/150kV

REGIONE CAMPANIA

PROVINCIA DI BENEVENTO

COMUNE DI CASTELFRANCO IN MISCANO

PROVINCIA DI AVELLINO

COMUNE DI ARIANO IRPINO

**PROGETTO DEFINITIVO PER LA REALIZZAZIONE DI UN PARCO EOLICO DA 34 MW NEL COMUNE DI CASTELFRANCO IN MISCANO (BN), CON OPERE DI CONNESSIONE IN CASTELFRANCO IN MISCANO (BN) E ARIANO IRPINO (AV)**

Proponente

**DMA LUCERA SRL**  
Largo Augusto n.3  
20122 Milano  
pec:dmalucera@legalmail.it

Collaboratore  
Dott. Nicola Galferri  
Ingegnere  
N° ISCRIZIONE: 17392

Progettazione

**INSE**  
Viale Michelangelo, 71  
20122 Milano  
TEL 081 579 7998  
mail: tecnico.inse@gmail.com

Collaboratore  
Dott. Nicola Galferri  
Ingegnere  
N° ISCRIZIONE: 17392

Elaborato

Nome Elaborato:

**PLANIMETRIA GENERALE CON INDICAZIONE DEI VOLUMI DI SCAVO**

00

22-02-2023

Rev. Data

Scala: **1:5.000**

Formato: **990x594**

M.A.S.E. m\_ammte CTVA REGISTRO UFFICIALE U.0001564.15.02.2023

OGGETTO DELLA REVISIONE

Codice Pratica: **S252**

INSE Srl

INSE Srl

DMA Lucera Srl

Elaborazione

Verifica

Approvazione

Codice Elaborato: **INT-GS252-OC24-D**