

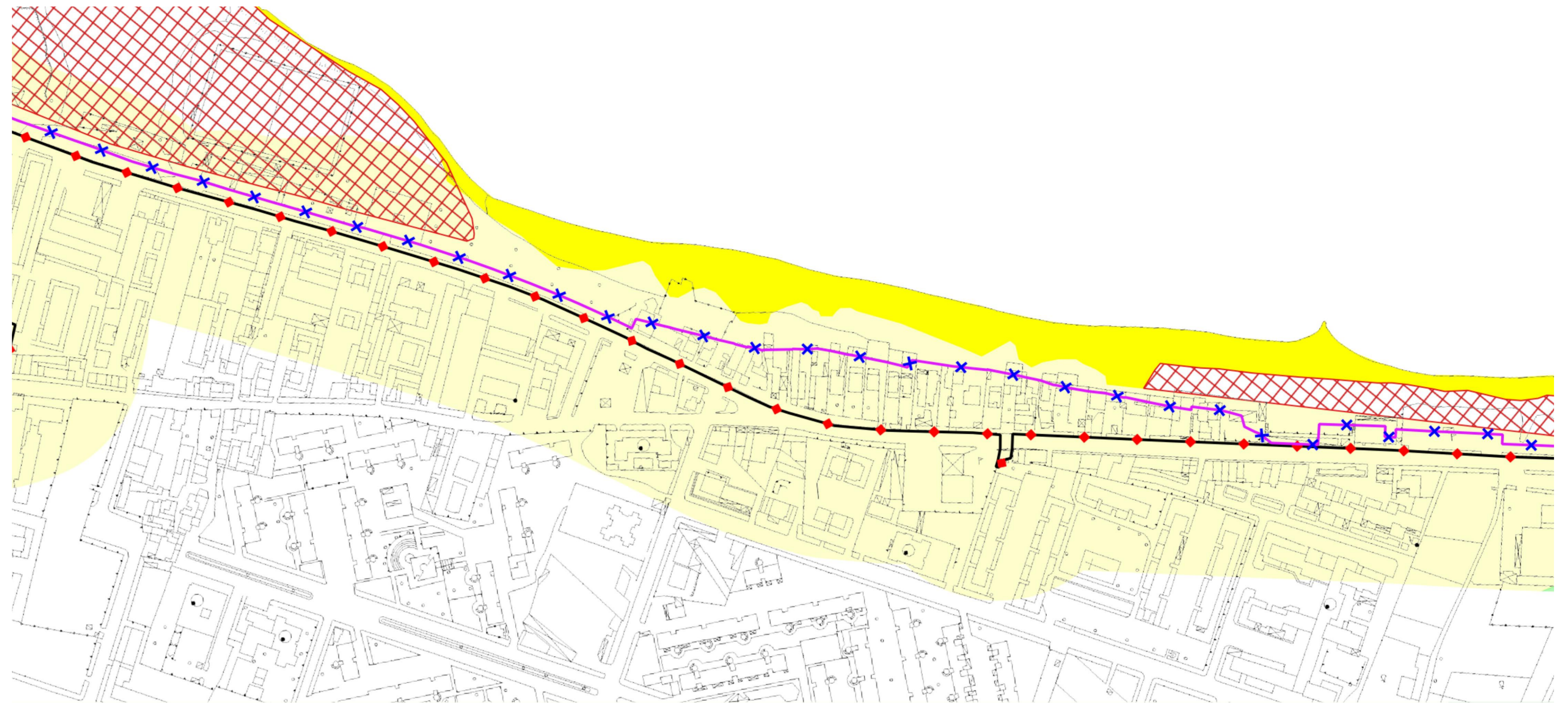


Riquilificazione del Porto Bandita e delle aree portuali

PROGETTO DI FATTIBILITA' TECNICO ECONOMICA  
Rilevato piano altimetrico e stato di consistenza delle opere esistenti  
Carta Geologica  
Scala 1:2000

Novembre 2022

Il Sindaco: Prof. Roberto Lagalla  
L'Assessore: Dott. Andrea Mineo  
Il Capo Area: Dott. Sergio Maneri  
Il R.U.P.: Arch. Giovanni Sarta  
Staff del RUP: arch. Giuseppina Liuzzo, arch. Achille Vitale, Ing. Spaggiola Deborah, Dott. Francesco La Vava, D.ssa Caterina Tarlibuono,  
D.ssa Patrizia Sampino  
Il coordinatore della progettazione: Ing. Gesualdo Guarneri  
Il gruppo di progettazione: Geologo Gabriele Sapia; Biologo Fabio Di Piazza;  
Funz. tecn. arch. Marcantonio Virgadamo (responsabile sicurezza in fase di progettazione).



LEGENDA

COMPLESSO DI COPERTURA

Accumulo antropico recente (ATTUALE)

SINTEMA DI CAPO PLAYA (PLEISTOCENE SUP. - OLOCENE)

- AFLa3 Detrito di falda
- AFLb Deposito alluvionale di fondovalle
- AFLb2 Coltre eluvio - colluviale
- AFLd Deposito eolico sabbioso in facies di duna costiera
- AFLa3 Deposito lacustre e/o palustre
- AFLI1 Travertino
- AFLu2 Deposito di spiaggia attuale

SINTEMA DI RAFFO ROSSO (PLEISTOCENE SUP.)

RFR Detriti di falda ed eolianiti stratificate e cementate con intercalazioni di paleosuoli

SINTEMA DI BARCARELLO (PLEISTOCENE SUP.)

SI1 Calcareniti e conglomerati a Strombus bubonius

SINTEMA DI POLISANO (CALABRIANO)

BLT Arenarie e sabbie quarzose di ambiente eolico

SINTEMA DI MARSALA

- MRSd Calcareniti di Palermo  
Calcareniti, calciruditi e sabbie bioclastiche, lora passanti verso il basso a calcisilti, biocalsilti e sabbie bioclastiche con locali intercalazioni di conglomerati in matrice sabbiosa (EMILIANO - SICILIANO)
- MRSa Argille di Ficcarazzi  
Argille, argille siltose, silt argillosi grigio-azzurri o grigio-bluastri, sabbie fini con, a luoghi, intercalazioni di livelli bioclastici e/o arenitici (EMILIANO P.P. - SICILIANO)

SUBSTRATO MESO - CENOZOICO

SUCCESSIONE DEL DOMINIO NUMIDICO (OLIGOCENE SUP. - MIocene INF.)

PWN Successione torbidica di silti, argilliti e marne argillose grigio-brune con intercalazioni di arenarie quarzose in livelli e banchi

SUCCESSIONE DELLA PIATTAFORMA CARBONATICA PANORMIDE (TRIASSICO SUP. - EOCENE)

PCPa Successione piattaforma carbonatica Panormide  
(Fm. Valdesi VSU, Fm. Amerilo AMM, Fm. Pellegrino LES, Calcari di Capo Gallo AFU, Calcari di Piano Battaglia PNB, Calcari di Pizzo Manolfo CTI, Fm. Buccheri BCH, Fm. Capo Rama RMF, Fm. Cozzo di Lupo CZP, Fm. Sciacca SIA)

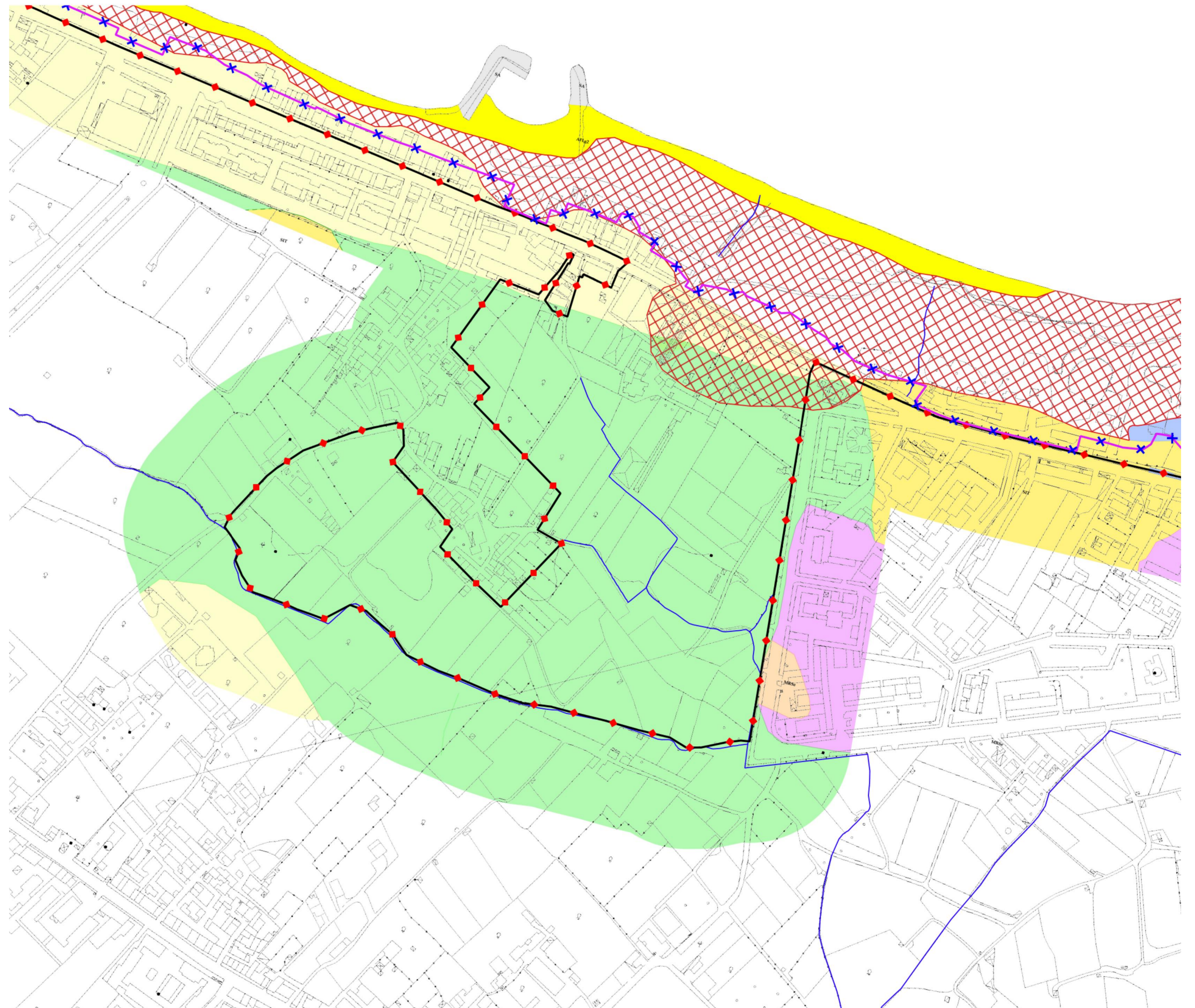
Simbologia

- Corsi d'acqua e Canali a cielo aperto
- Canali coperti
- Contatto Stratigrafico
- Contatto Stratigrafico presunto
- Contatto di Scollamento
- Contatto di Scollamento presunto
- Faglia
- Faglia presunta
- Sovrascorrimento
- Sovrascorrimento presunto

Direzione, Immersione ed inclinazione degli Strati: 20° strati dritti 20° strati rovesciati

- Limite fascia costiera
- Limite demanio marittimo

Struttura antropica



0 50 100 150 200 m