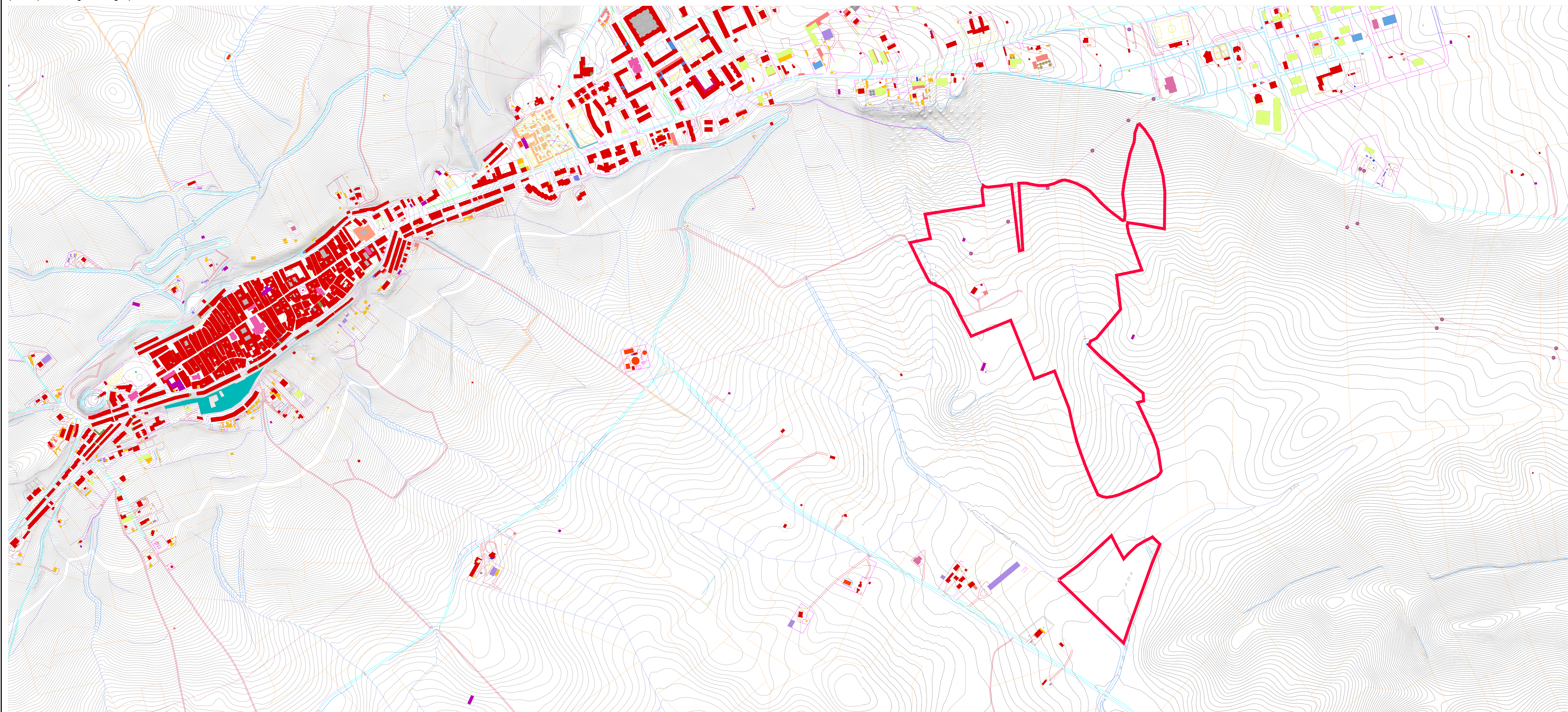


INQUADRAMENTO SU CTR E IGM

Inquadramento su CTR scala 1:5.000

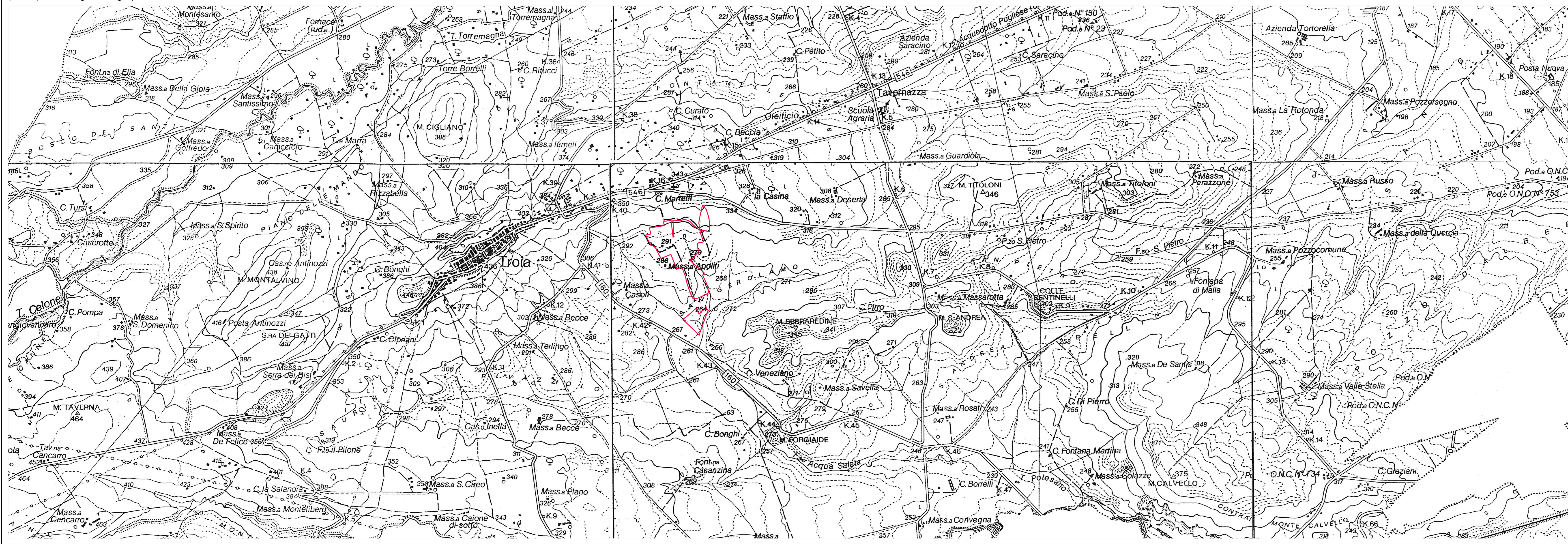
(fonte: portale regione Puglia)



- CTR**
- acquedotto interrato
 - aiuola
 - alberi in filari
 - Bordo di Campestre
 - bordo strada pertinenziale
 - bordo strada pertinenziale non asf.
 - briglia
 - campitura (diagonali) baracca
 - campitura (diagonali) serbatoio
 - campitura (diagonali) serra
 - campitura (diagonali) sylos
 - campitura (diagonali) tettoia
 - campo da gioco
 - ciglio scarpata artificiale
 - curva di livello
 - DIAGONALI traliccio
 - dividente edificio civile
 - filare di uliveto
 - fiume non rappr. Sotterraneo
 - fiume non rappresentabile
 - fiume non rappresentabile in sott.
 - gradinata
 - Isola di traffico
 - limite colmo edificio civile
 - limite di coltura
 - limite gronda edificio civile
 - linea elettrica aerea nuda
 - marciapiede
 - mura
 - muro in calce
 - muro sostegno
 - ponte generico
 - portico
 - rete metallica
 - scale
 - scarpata artificiale ciglio non rappr.
 - scolina
 - siepe
 - simbolo lineare croce chiesa
 - simbolo lineare croce cimitero
 - sottopasso
 - spartitraffico
 - strada asf.
 - strada asf. con muro
 - strada asf. con muro di sostegno
 - strada non asf. non rappres.
 - strada non asf. rapp. muro
 - strada non asf. rapp. muro di sostegno
 - strada non asf. rappresentabile
 - vialeto pedonale
- CTR_pol**
- antenna telecomunicazioni
 - atrio (cavedio)
 - baracca
 - bosco di conifere
 - bosco di latifoglie
 - bosco macchia mediterranea
 - cabina elettrica di trasformazione
 - capannone
 - capannone agricolo
 - capannone in costruzione
 - capella cimitero
 - castello
 - chiesa
 - edificio civile
 - edificio diroccato
 - edificio in costruzione
 - edificio interrato
 - fontana rappresentabile
 - monumento rappresentabile
 - piscina
 - pozzo rappresentabile
 - scala chiusa
 - serbatoio
 - serra
 - sylos
 - tettoia
 - traliccio rappresentabile
 - tribuna campo sportivo
 - vasca rappresentabile
- quota al suolo
 - simbolo antenna telecomunicazioni
 - simbolo pozzo

Inquadramento su IGM scala 1:20.000

(fonte: portale Regione Puglia)





REGIONE PUGLIA

COMUNE DI TROIA (FG)

Progettazione della Centrale Solare "Frutti Antichi Troia" da 21.890,40 kWp



Proponente: **PACIFICO** Pacifico Ametista s.r.l.
Piazza Walther-von-der-Vogelweide, 8 - 39100 (BZ)

TITOLO: Inquadramento su CTR e IGM -C.02



studio di architettura del paesaggio

N° Elaborato: 10

Cod. Tav_VT_01

Scala: 1: 20.000
1:5.000

Progetto dell'inserimento paesaggistico e mitigazione

Progettista:
Agr. Fabrizio Gambino
Arch. Alessandro Vissali

Collaboratori:
Agr. Rosa Verde
Urb. Patrizia Ruggiero
Arch. Anna Sica
Urb. Sara De Ruggiero
Paes. Rossana Annunziata

Progettazione elettrica e civile

Progettista:
Ing. Roberto Roberti
Ing. Marco Buttrani

Consulenza geologica

Ing. Giuseppe Ruggiero
Ing. Giosè Ruggiero
Geol. Gaetano Ciccarone

Consulenza archeologia

Arch. Concetta C. Costa

Rev.	descrizione	data	formato	elaborato da	controllato da	approvato da
00		Luglio 2021	A1	Patrizia Ruggiero	Alessandro Vissali	Fabrizio Cembalo Sambase
01	Nuova consegna	Febbraio 2023	A1	Patrizia Ruggiero	Alessandro Vissali	Fabrizio Cembalo Sambase
02						
03						