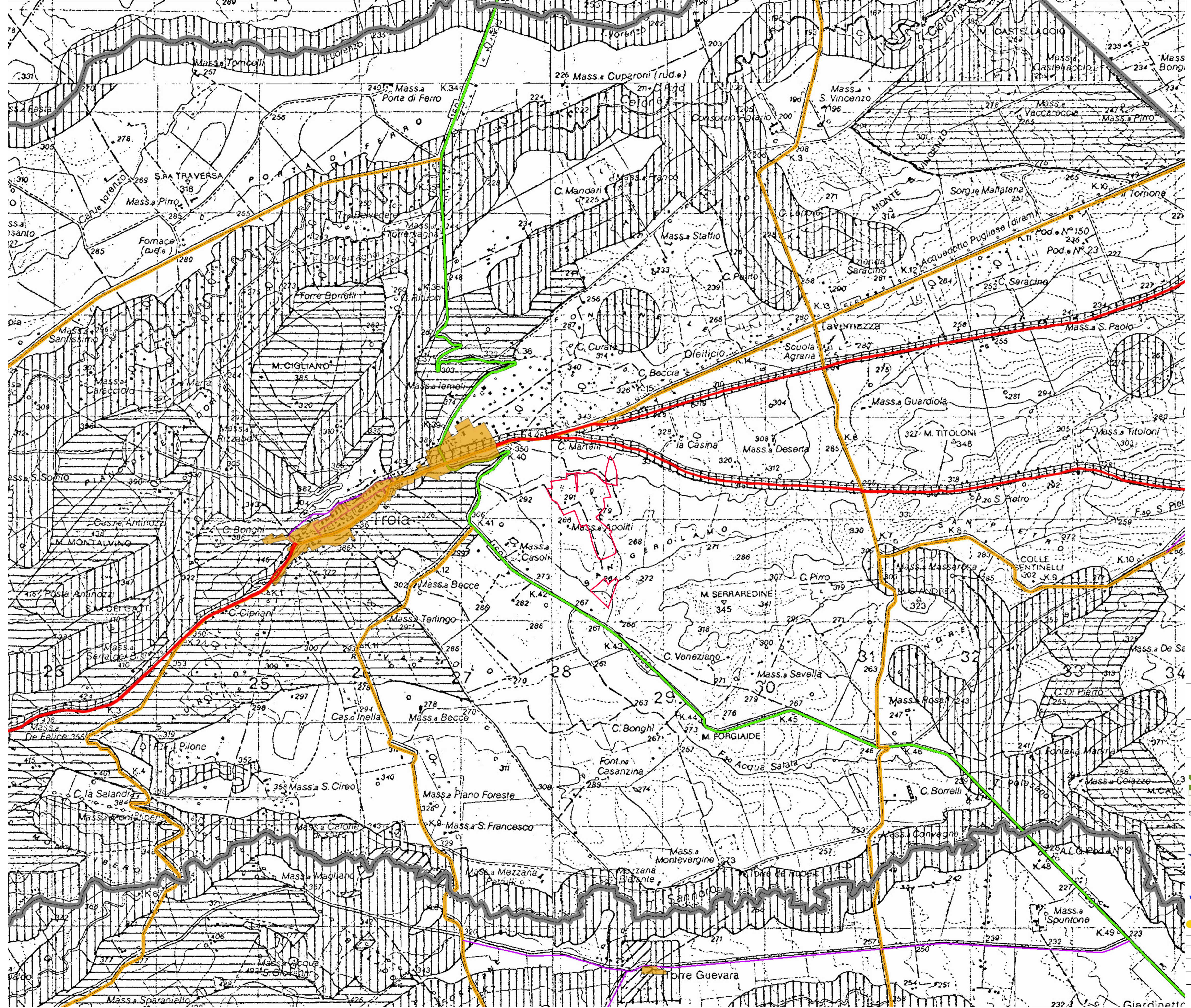


- Area di intervento**
- A.T.D. - BOTANICOVEGETAZIONALE
 - PUTT p AREE PROTETTE
 - PUTT Zone umide - art. 3.13
 - PUTT Zona di ripopolamento e cattura - art. 3.13
 - PUTT Gasi di protezione - art. 3.13
 - PUTT BENI NATURALISTICI
 - PUTT Aree Connesse - art. 3.10-3.11
 - PUTT Biotipi siti di interesse naturalistico - artt. 3.10-3.11
 - PUTT Biotipi - artt. 3.10-3.11
 - PUTT Zone umide - art. 3.12
 - PUTT Macchie - art. 3.10
 - PUTT Boschi - art. 3.10
 - PUTT Corsi d'acqua - art. 3.06
 - A.T.D. GEOMORFOLOGICO
 - PUTT Grotte - art. 3.06
 - PUTT Corsi d'acqua - art. 3.06
 - A.T.D. STORICO CULTURALE
 - PUTT Zona Trulli
 - PUTT Vincoli architettonici - art. 3.16
 - PUTT Vincoli archeologici - art. 3.15
 - PUTT Usi civici - art. 3.17
 - PUTT Tratturi - art. 3.15
 - PUTT Segnalazioni architettoniche - art. 3.16
 - PUTT Segnalazioni archeologiche - art. 3.15
 - VINCOLI RICOGNITIVI
 - PUTT Vincolo Idrogeologico
 - PUTT Decreti Galassini
 - A.T.E. - AMBITI TERRITORIALI ESTESI
 - High : 255
 - Low : 0
 - CENTRI PUBBLICI DI PRODUZIONE SELVAGGINA
 - CENTRI PRIVATI DI PRODUZIONE SELVAGGINA
 - AZIENDE FAUNISTICO-VENATORIE



- Area di intervento**
- Legenda**
- TRATTURELLI**
- 32 - TRATTURELLO FOGGIA - CAMPOREALE
 - 33 - TRATTURELLO TROIA - INCORONATA
 - 35 - TRATTURELLO FOGGIA - CASTELLUCCIO DEI SAURI
- REGIONE PUGLIA - PUTT/PASAGGIO**
- AMBITI TERRITORIALI ESTESI**
- AMBITO "A"
 - AMBITO "B"
 - AMBITO "C"
 - AMBITO "D"
- Altre Informazioni**
- CENTRI ABITATI
 - LIMITE COMUNALE TROIA
- Viabilità**
- AUTOSTRADE
 - STATALI
 - PROVINCIALI
 - ALTRE STRADE

REGIONE PUGLIA

COMUNE DI TROIA (FG)

Progettazione della Centrale Solare "Frutti Antichi Troia" da 21.890,40 kWp

Proponente: **PACIFICO** Pacifico Ametista s.r.l.
Piazza Walther-von-der-Vogelweide, 8 - 39100 (BZ)

TITOLO: Inquadramento su PUTT/p - C.02

progetto verde
studio di architettura del paesaggio

AEDES GROUP ENGINEERING

MARE RINNOVABILI

N° Elaborato: 12
Cod: Tav_VT_03
Scala: 1:20.000

Progetto dell'insediamento paesaggistico e mitigazione
Progettista: Agr. Fabrizio Cembalo, Arch. Alessandro Visalli
Collaboratori: Agr. Rosa Verde, Urb. Patrizia Ruggiero, Arch. Anna Sitta, Urb. Sara De Roggias, Paes. Rosanna Annunziata

Progettazione elettrica e civile
Progettista: Ing. Roberto Roberti, Ing. Marco Barzani
Collaboratori: Ing. Simone Barzani, Ing. Greta Ruggiero
Consulenza geologica: Geol. Gaetano Ciccarelli
Consulenza archeologia: Arch. Concetta Costa

tipo di progetto:
 RILIEVO
 PRELIMINARE
 DEFINITIVO
 ESECUTIVO

Rev.	descrizione	data	formato	elaborato da	controllato da	approvato da
00		Luglio 2021	A1+	Patrizia Ruggiero	Alessandro Visalli	Fabrizio Cembalo Sambase
01	Nuova consegna	Febbraio 2023	A1+	Patrizia Ruggiero	Alessandro Visalli	Fabrizio Cembalo Sambase
02						
03						