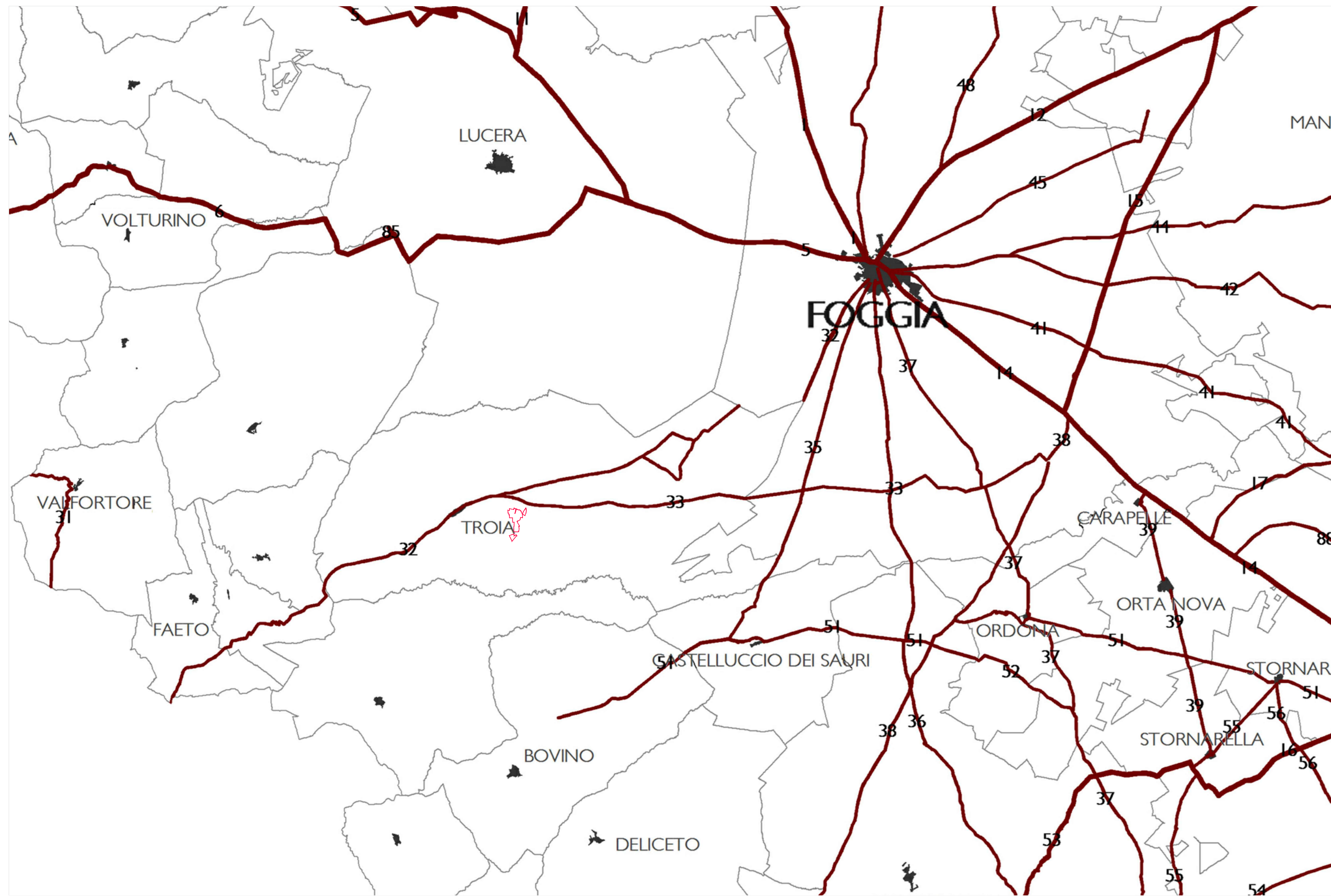


INQUADRAMENTO SU QAT

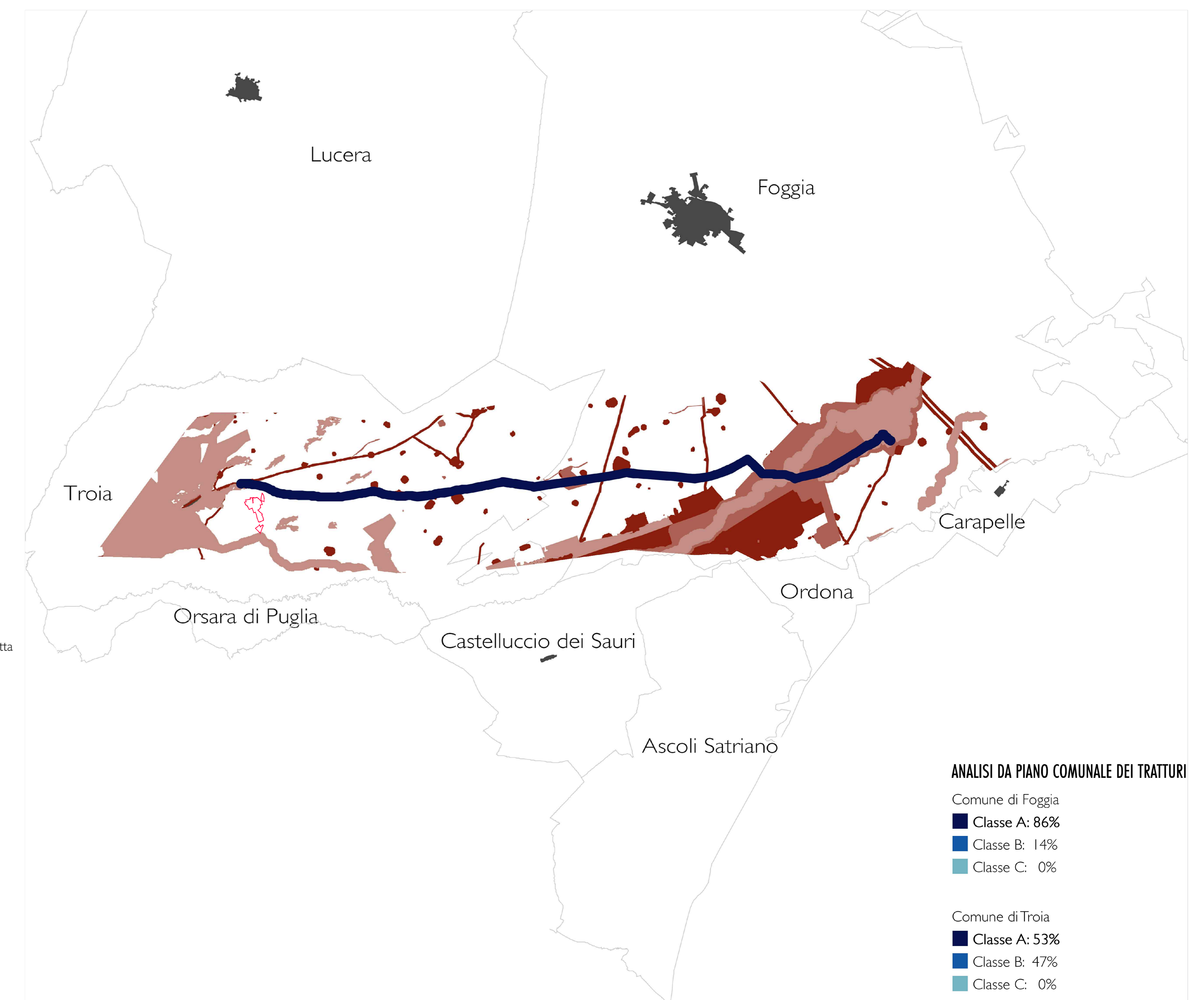
Inquadramento rete dei tratturi Scala 1: 100.000



LEGENDA:

1. Tratturo L'Aquila - Foggia
3. Tratturo Centurle - Montesecco
5. Tratturo Celano - Foggia
6. Tratturo Lucera - Castel di Sangro
7. Tratturo Pescasseroli - Candela
9. Tratturo Ururi - Serracapriola
10. Braccio Nunziata - Stignano
11. Braccio Pozzo delle Capre - Fiume Trolo
12. Tratturo Foggia - Campoloto
13. Braccio Lenzalonga
14. Tratturo Foggia - Ofanto
15. Braccio Candelaro - Cervaro
16. Braccio Cernigola - Ascoli
17. Tratturo Orta - Tressanti
18. Tratturo Barletta - Grumo
19. Tratturo Canosa - Ruvo
20. Braccio Canosa - Montecarafo
21. Tratturo Melfi - Castellaneta
22. Tratturo Alle Murge
23. Tratturo Orsanese
24. Tratturo Dei Pini
25. Tratturo alle Rene
31. Tratturo Volturara - Castelfranco
32. Tratturo Foggia - Camporeale
33. Tratturo Troia - Incoronata
35. Tratturo Foggia - Castelluccio dei Sauri
36. Tratturo Foggia - Ascoli - Lavello
37. Tratturo Foggia - Ortona - Lavello
38. Tratturo Cervaro - Candela - S. Agata
39. Tratturo Carapelle - Stornarella
40. Tratturo Salsipelle di Tronti - Trinitapoli
41. Tratturo Foggia - Tressanti - Barletta
42. Tratturo Foggia - Zapponeta
43. Tratturo Trinitapoli - Zapponeta
44. Tratturo Foggia - Versentino
45. Tratturo Foggia - Castiglione
46. Tratturo Candelaro
47. Tratturo Ponte di Brancia - Campoloto
48. Tratturo Foggia - Ciccalente
49. Tratturo Motta - Villanova
50. Tratturo Campoloto - Vieste
51. Tratturo Cernigola - Ponte di Bovino
52. Tratturo Mortellito - Ferrante
53. Braccio Lignano - Candela
54. Tratturo Candela - Montegentile
55. Tratturo Stomara - Lavello
56. Tratturo Stomara - Montemilone
57. Tratturo Cernigola - Melfi
58. Tratturo Cernigola - Trinitapoli
59. Tratturo Rendina - Canosa
61. Tratturo Lavello - Minervino
65. Tratturo Ponte di Canosa - Trinitapoli
66. Tratturo Canosa - Montesecco - Palmira
67. Tratturo Montecarafo - Minervino
68. Tratturo Corato - Fontanadogna
71. Tratturo Tolve - Gravina
72. Tratturo Santeramo in Colle - Laterza
73. Tratturo Martinese
74. Tratturo Gorgo - Parco
75. Tratturo Tarantino
76. Tratturo Delle Fere
77. Tratturo Palagiano - Bradano
78. Tratturo Quero
79. Tratturo Pineto
82. Tratturo Bernalda - Ginosa - Laterza
84. Tratturo Pontenuovo - Campoloto
85. Tratturo Calaturo delle Vacche
86. Tratturo Foggia - Sannicandro
87. Tratturo Ratino - Casone
88. Tratturo La Ficora
89. Tratturo Gravina - Matera
91. Tratturo Casano Murge - Canneto
92. Tratturo Curtomartino
93. Tratturo Gnumo Appula - Santeramo in Colle
94. Tratturo Via Traiana
95. Tratturo Postapiana - Pozzoculmo
97. Tratturo Camere - Pente
98. Tratturo Cernigola - S. Cassiano - Mezzana di Motta
- C. Riposo Carro o Sequestro
- H. Riposo Colapazzo
- I. Riposo Arneo

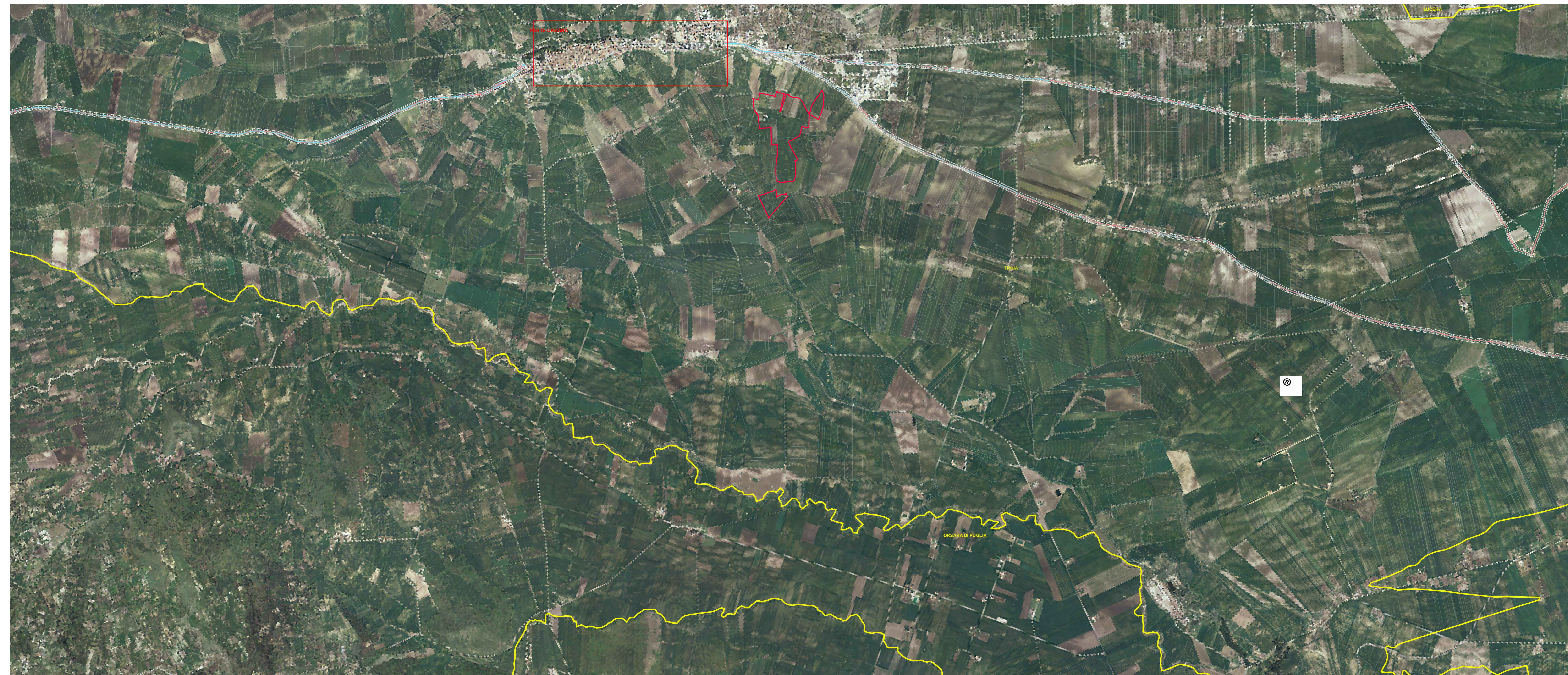
Tratturo Troia-Incoronata Scala 1: 100.000



ANALISI DA PIANO COMUNALE DEI TRATTURI

- Comune di Foggia
- Classe A: 86%
 - Classe B: 14%
 - Classe C: 0%
- Comune di Troia
- Classe A: 53%
 - Classe B: 47%
 - Classe C: 0%

Regime di Tutela Scala 1: 20.000



Legenda

- LIMITE TRATTURALE
- LIMITI COMUNALI
- FASCIA DI RISPETTO

Legge Regionale N.29/2003 art.2

- Categorie
- CATEGORIA "A" - Tronchi armentizi che conservano l'originaria consistenza o che possono essere alla stessa reintegrati, nonché la loro destinazione in ordine alle possibilità di fruizione turistico-culturale
 - CATEGORIA "B" - Tronchi armentizi idonei a soddisfare riconosciute esigenze di carattere pubblico, con particolare riguardo a quella di strada ordinaria
 - CATEGORIA "C" - I tronchi armentizi che hanno subito permanenti alterazioni, anche di natura edilizia.

Altre Informazioni

- TERRENI CATASTALI
- FOGLI CATASTALI

REGIONE PUGLIA

COMUNE DI TROIA (FG)

Progettazione della Centrale Solare "Frutti Antichi Troia" da 21.890,40 kWp

Proponente: **PACIFICO** Pacifico Ametista s.r.l.
Piazza Walther-von-der-Vogelweide, 8 - 39100 (BZ)

Titolo: Inquadramento su QAT - C.02

N° Elaborato: 13

Progettista: Agi Fabrizio, Caputo Alessandro, Vanni Riccardo

Cod. Tav_VT_04

Collaboratori: Agi Rosa, Vanni Riccardo, Urb. Patrizia Ruggiero, Urb. Anna Silvia, Urb. Sara De Rogatis, Pais. Rosanna Annunziata

Scala: 1: 100.000
1: 20.000

Progettazione elettrica e civile

Progettista: Ing. Roberto Roberto, Ing. Marco Bolognini

Colloquio: Ing. Simone Ruggiero, Ing. Claudio Ruggiero

Consulenza geologica: Gai. Giancarlo Giordano

Consulenza archeologica: Archeol. Concetta C. Costa

tipo di progetto:

- RILIEVO
- PRELIMINARE
- DEFINITIVO
- ESECUTIVO

Rev.	descrizione	data	formato	elaborato da	controllato da	approvato da
00		Luglio 2021	AD +	Patrizia Ruggiero	Alessandro Visali	Fabrizio Cembali Sambiasi
01	Nuova consegna	Febbraio 2023	AD +	Patrizia Ruggiero	Alessandro Visali	Fabrizio Cembali Sambiasi
02						
03						