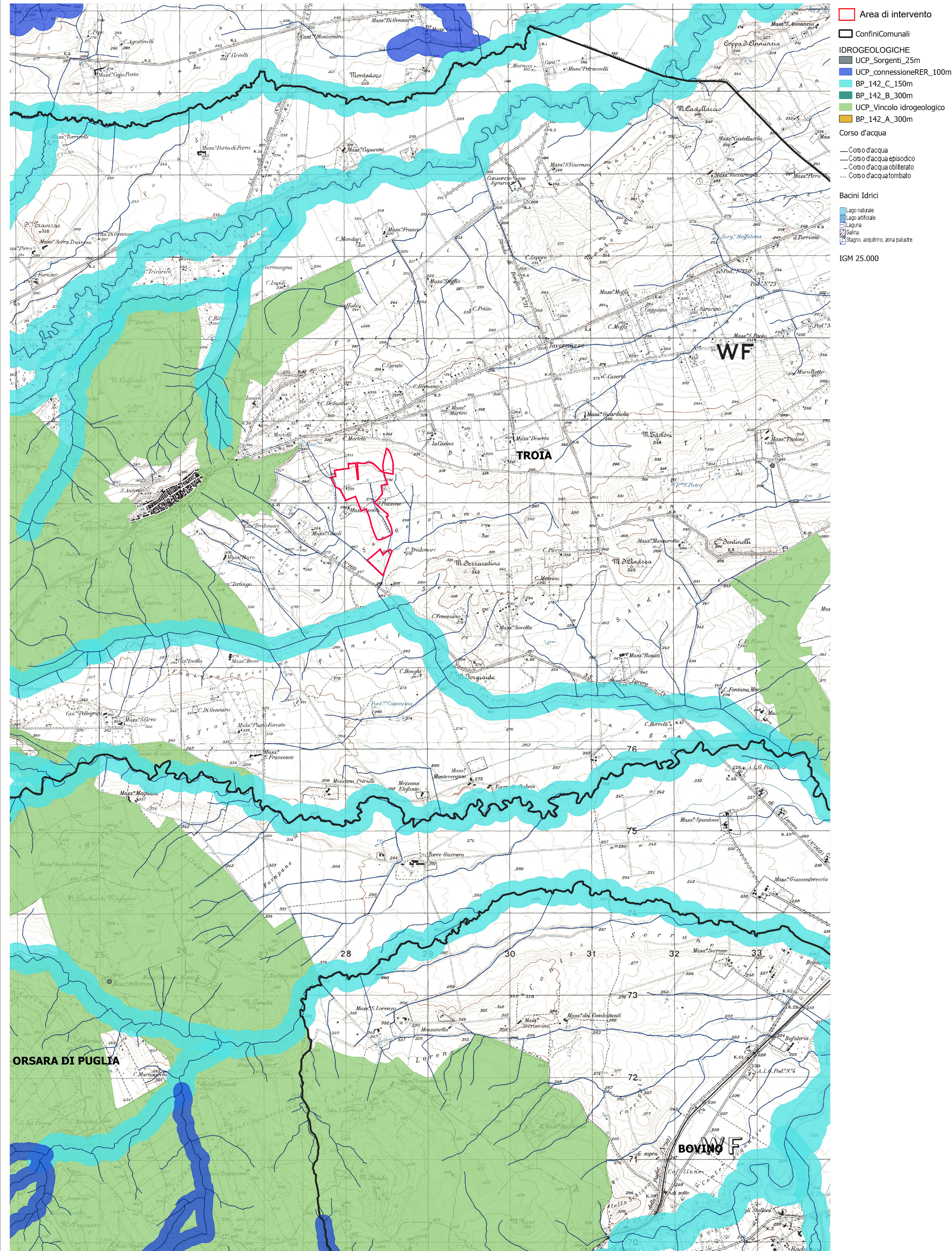


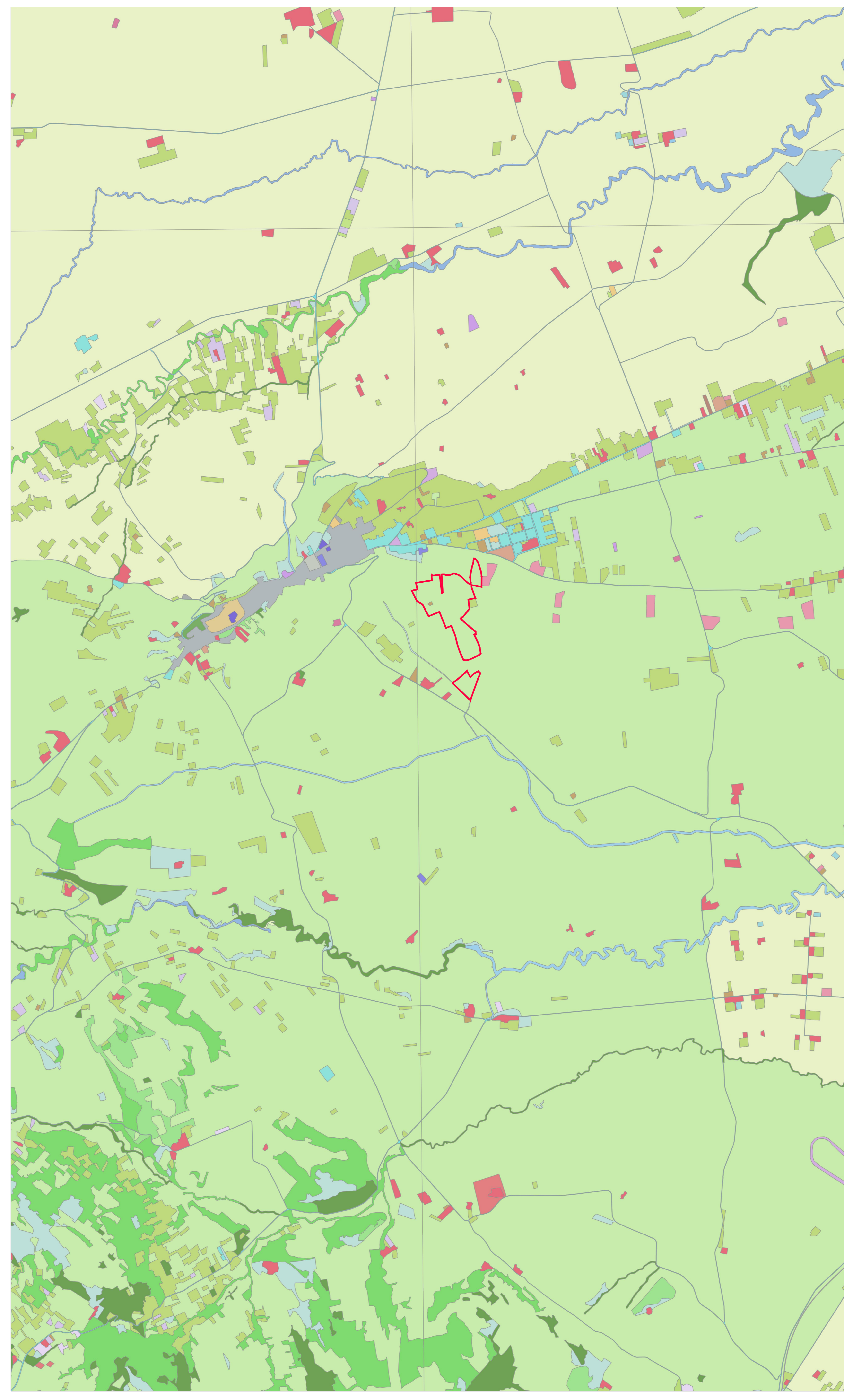
INQUADRAMENTO SU RETICOLO IDROGRAFICO E USO DEL SUOLO

Inquadramento su Reticolo idrografico scala 1: 20.000
(fonte: Regione Puglia)



- Area di intervento
- Confini Comunali
- IDROGEOLOGICHE
 - UCP_Sorgenti_25m
 - UCP_connesioneRER_100m
 - BP_142_C_150m
 - BP_142_B_300m
 - UCP_Vincolo idrogeologico
 - BP_142_A_300m
- Corso d'acqua
 - Corso d'acqua
 - Corso d'acqua episodico
 - Corso d'acqua obliato
 - Corso d'acqua tombato
- Bacini Idrici
 - Lago naturale
 - Lago artificiale
 - Laguna
 - Salina
 - Stagno, acquitrino, zona paludate
- IGM 25.000

Inquadramento su Uso del suolo Troia scala 1: 20.000
(fonte: Regione Puglia)



- Area di intervento
- USO DEL SUOLO
- suo del suolo
 - altre colture permanenti
 - aree a pascolo naturale, praterie, incolti
 - aree a ricolonizzazione naturale
 - aree a vegetazione sclerofilla
 - aree con vegetazione rada
 - aree estrattive
 - aree per gli impianti delle telecomunicazioni
 - aree prevalentemente occupate da coltura
 - agricole con presenza di spazi naturali
 - aree sportive (calcio, atletica, tennis, etc)
 - aree verdi urbane
 - aree per gli impianti delle telecomunicazioni
 - aree prevalentemente occupate da coltura
 - agricole con presenza di spazi naturali
 - aree sportive (calcio, atletica, tennis, etc)
 - aree verdi urbane
 - bacini con prevalente utilizzazione per scopi irrigui
 - bacini senza manifeste utilizzazioni produttive
 - boschi di conifere
 - boschi di latifoglie
 - boschi misti di conifere e latifoglie
 - canali e idrovie
 - cantieri e spazi in costruzione e scavi
 - cespuglieti e arbusteti
 - cimiteri
 - colture temporanee associate a colture permanenti
 - depositi di rottami a cielo aperto, cimiteri di autoveicoli
 - fiumi, torrenti e fossi
 - frutteti e frutti minori
 - insediamenti ospedalieri
 - insediamenti produttivi agricoli
 - insediamento commerciale
 - insediamento degli impianti tecnologici
 - insediamento dei grandi impianti di servizi pubblici e privati
 - insediamento in disuso
 - insediamento industriale o artigianale con spazi annessi
 - prati alberati, pascoli alberati
 - reti ed aree per la distribuzione, la produzione e il trasporto dell'energia
 - reti ferroviarie comprese le superfici annessi
 - reti stradali e spazi accessori
 - rocce nude, falesie e affioramenti
 - seminativi semplici in aree irrigue
 - seminativi semplici in aree non irrigue
 - sistemi colturali e particellari complessi
 - suoli rimaneggiati e artefatti
 - superfici a copertura erbacea densa
 - tessuto residenziale continuo antico e denso
 - tessuto residenziale continuo, denso più recente e basso
 - tessuto residenziale continuo, denso recente, alto
 - tessuto residenziale discontinuo
 - tessuto residenziale rado e nucleiforme
 - tessuto residenziale sparso
 - uliveti
 - vigneti



REGIONE PUGLIA

COMUNE DI TROIA (FG)

Progettazione della Centrale Solare "Frutti Antichi Troia" da 21.890,40 kWp



Proponente: **PACIFICO** Pacifico Ametista s.r.l.
Piazza Walther-von-der-Vogelweide, 8 - 39100 (BZ)

Titolo: Reticolo idrografico e uso del suolo - C.02

N° Elaborato: 19

Progettista: Ag. Fabrizio Caporaso, Arch. Alessandro Vissani

Collaboratori: Ag. Rita Verde, Uff. Patrizia Ruggiero, Arch. Anna Sanna, Uff. Sara De Rogatis, Ptes. Rosanna Avanzata

Progettazione elettrica e civile: Ing. Riccardo Roberto, Ing. Marco Balzano

Consulenza geologica: Ing. Giacomo Ruffino

Consulenza archeologica: Arch. Concetta C. Costa

tipo di progetto:
 RILIEVO
 PRELIMINARE
 DEFINITIVO
 ESECUTIVO

Riv.	descrizione	data	formato	elaborato da	controllato da	approvato da
00		Luglio 2021	AD +	Patrizia Ruggiero	Alessandro Vissani	Fabrizio Caporaso
01	Nuova consegna	Febbraio 2023	AD +	Patrizia Ruggiero	Alessandro Vissani	Fabrizio Caporaso
02						
03						