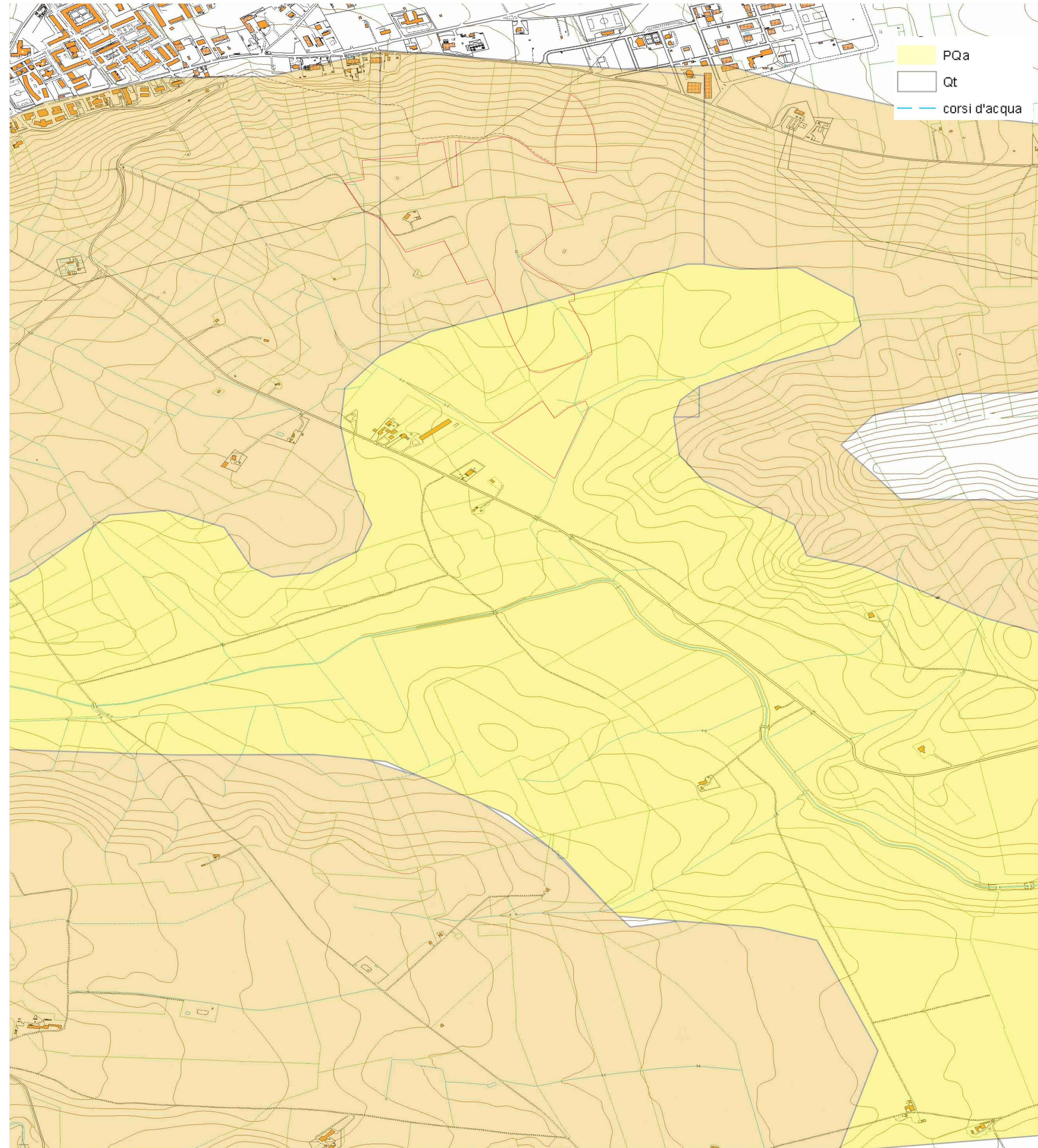


INQUADRAMENTO GEOLOGICO E GEOMORFOLOGICO

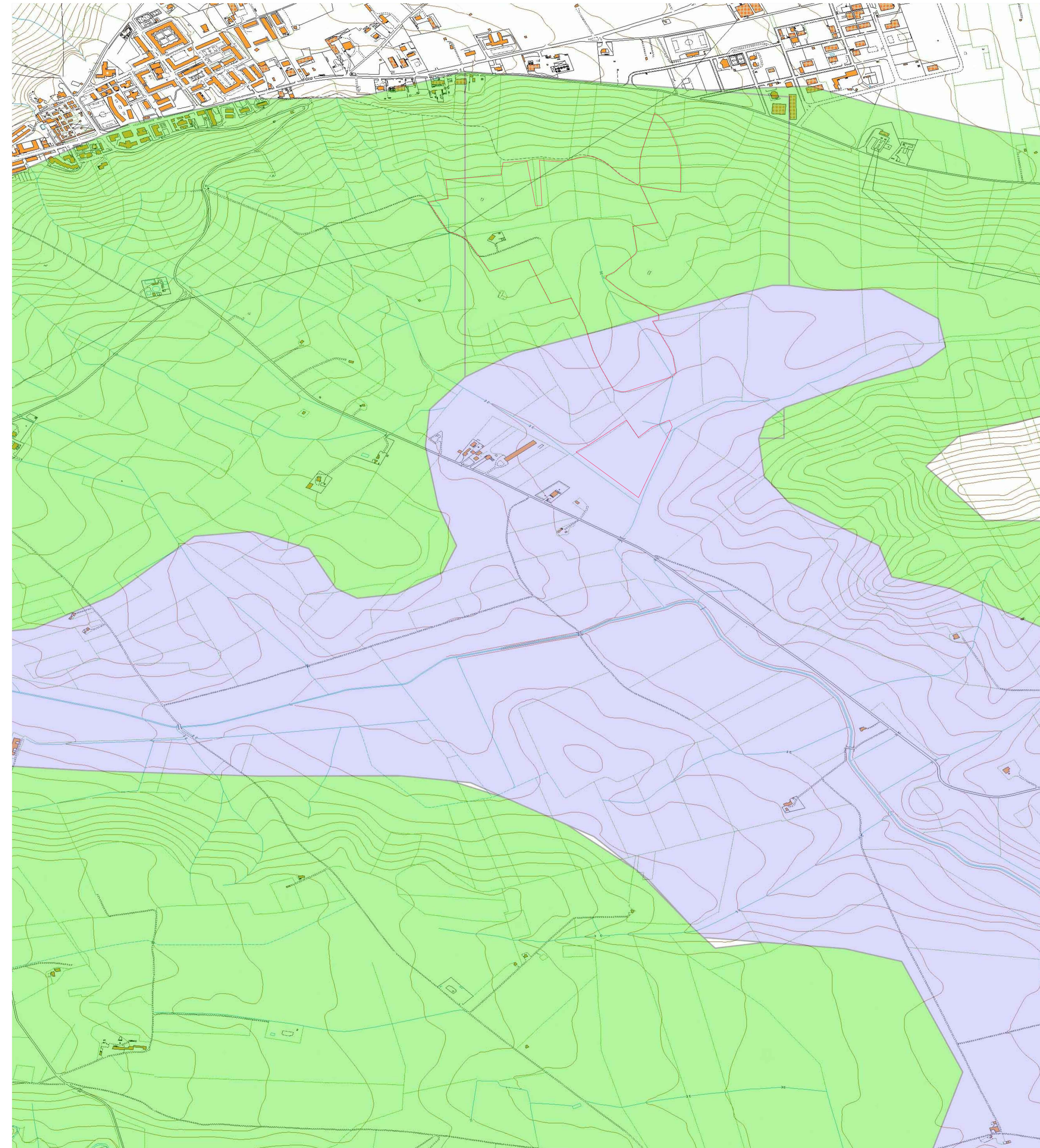
Inquadramento Geologico Scala 1: 7.500

(fonte: Regione puglia)



Inquadramento Geomorfologico Scala 1: 7.500

(fonte: Regione puglia)



- Area di progetto
- Argille scistose, argille marnose grigio-azzurrognole, sabbie argillose
- Depositi fluviali terrazzati a quote superiori ai 7 m sull'alveo del fiume
- corsi d'acqua



COMUNE DI TROIA (FG)

Progettazione della Centrale Solare "Frutti Antichi Troia" da 21.890,40 kWp



Proponente: **PACIFICO** Pacifico Ametista s.r.l.
Piazza Walther-von-der-Vogelweide,8 - 39100 (BZ)

Titolo: Inquadramento geologico e geomorfologico - C.02

progetto verde
studio di architettura del paesaggio

N° Elaborato: 20

Cod: Tav_VT_11

Scala: 1:7.500



tipo di progetto:
 RILIEVO
 PRELIMINARE
 DEFINITIVO
 ESECUTIVO

Progetto dell'inserimento paesaggistico e mitigazione
Progettista: Agr. Fabrizio Cembalo Sambiasi
Arch.: Alessandro Visalli
Collaboratori: Agr. Rosa Verde
 Urb. Patrizia Ruggiero
 Arch. Anna Sirca
 Urb. Sara De Rogatis
 Paes. Rosanna Anghinziata
Progettazione elettrica e civile
Progettista: Ing. Rolando Roberti
 Ing. Marco Balandi
Collaboratori: Ing. Simona Brusca
 Ing. Giselle Ruggiero
Consulenza geologica
 Geol. Gaetano Ciccarilli
Consulenza archeologia
 Archeol. Concetta C. Costa

Rev.	descrizione	data	formato	elaborato da	controllato da	approvato da
00		Luglio 2021	A1+	Gaetano Ciccarilli	Alessandro Visalli	Fabrizio Cembalo Sambiasi
01	Nuova consegna	Febbraio 2023	A1+	Patrizia Ruggiero	Alessandro Visalli	Fabrizio Cembalo Sambiasi
02						
03						