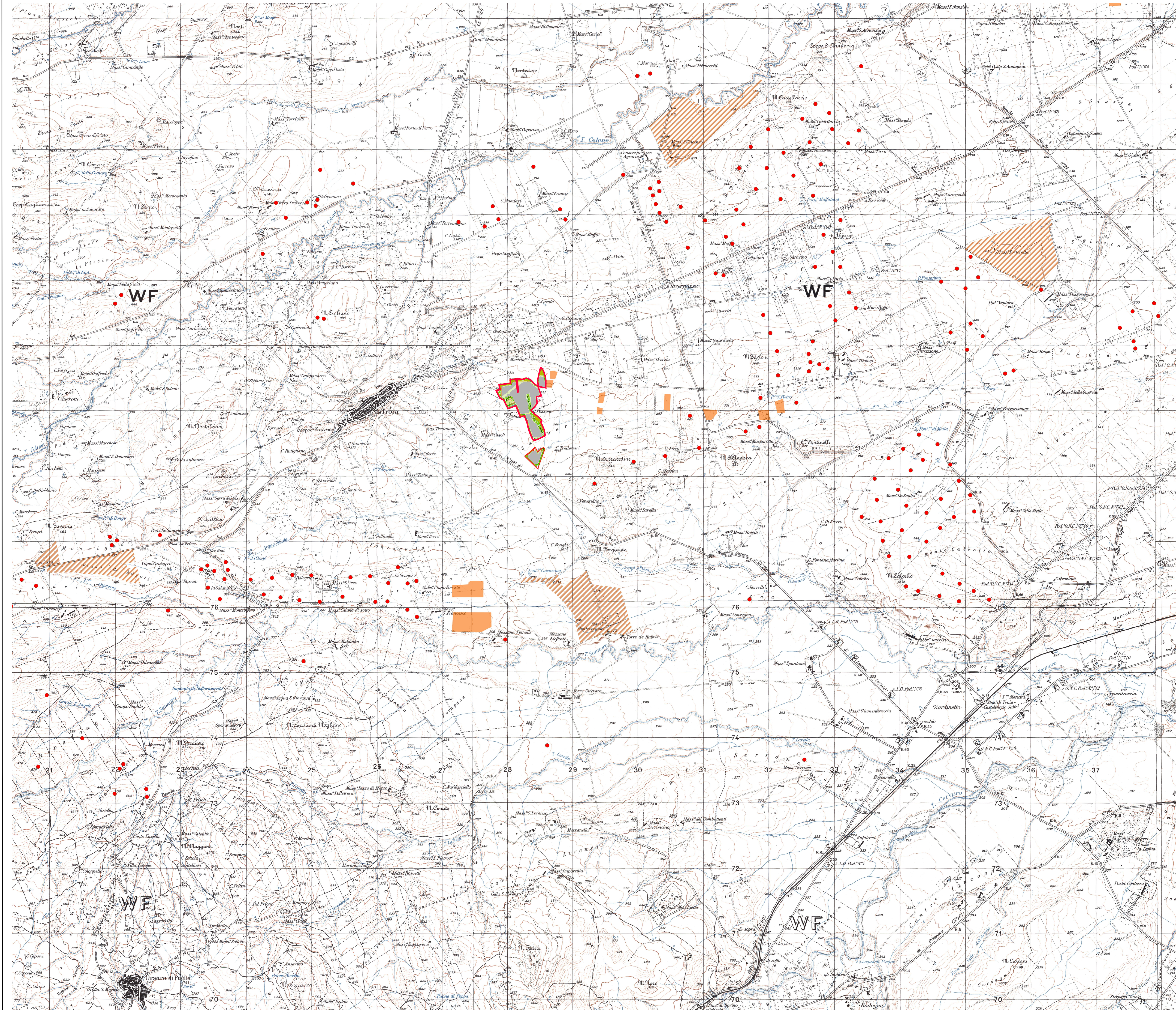


Layout su cumulo altri progetti, interferenze con impianti fotovoltaici esistenti

Scala 1: 20.000



- Impianti**
- Impianto fotovoltaico
 - esistente
 - impianto con iter di autorizzazione unica chiuso positivamente
 - Impianto eolico
- Cartografia di base : IGM 25.000
- PROGETTO DI MITIGAZIONE**
- Area di progetto
 - Recinzione
 - Strada interna di nuova formazione
 - Viabilità alternativa interpodereale di progetto
- PROGETTO AGRICOLO**
- Oliveto specializzato
 - Frutteto
 - Prato fiorito
- PROGETTO ELETTRICO**
- Traker
 - Cabina trafo
 - Cabina di raccolta
- PROGETTO DI RINATURALIZZAZIONE**
- Fascia di mitigazione
 - Oliveto specializzato
 - Frutteto
 - Prato fiorito
 - Fascia ripariali

- LEGGENDA - ABACO DELLA VEGETAZIONE**
- ALBERI FASCIA DI MITIGAZIONE**
- Quercus pubescens
 - Quercus trojana
- ALBERI**
- Alnus cordata
 - Salix caprea
 - Ulmus minor
- ARBUSTI FASCIA DI MITIGAZIONE**
- Arbutus unedo
 - Spartium junceum
 - Mepilus germanica
 - Prunus spinosa
 - Lonicera caprifolium
- ARBUSTI**
- Crataegus monogyna
 - Sambucus nigra
 - Cornus mas
- FATTORIA**
- ALBERI**
- Cydonia oblonga
 - Pinus Halpensis
- FRUTTETO**
- ALBERI**
- Olea europea
 - Olea europea varietà da tavola
 - Prunus dulcis
 - Ficus - carica
 - Malus domestica
 - Pyrus communis
 - Prunus domestica

REGIONE PUGLIA

COMUNE DI TROIA (FG)

Progettazione della Centrale Solare "Frutti Antichi Troia" da 21.890,40 kWp

Proponente: **PACIFICO** Pacifico Ametista s.r.l.
Piazza Walther-von-der-Vogelweide,8 - 39100 (BZ)

Titolo: Layout su cumulo altri progetti, interferenze con impianti fotovoltaici esistenti

progetto verde studio di architettura del paesaggio

N° Elaborato: 56
Cod: Tav_PT_26
Scala: 1: 20.000

AEDES GROUP ENGINEERING

MARE RINNOVABILI

tipo di progetto:
 RILIEVO
 PRELIMINARE
 DEFINITIVO
 ESECUTIVO

Progettazione elettrica e civile
 Progettista: Ing. Fabrizio Ruggero
 Ing. Marco Barbano
 Collaboratori: Agr. Rosa Vento, Uff. Patrizia Ruggiero, Arch. Anna Sirca, Uff. Sara De Roggiis, Paves. Rosanna Annunziata

Progettazione elettrica e civile
 Progettista: Ing. Roberto Roberti
 Ing. Marco Barbano
 Collaboratori: Ing. Giuseppe Ruffini, Ing. Giselle Ruffini
 Consulenza geologica: Geol. Giancarlo Cacciari
 Consulenza archeologia: Arch. Concetta C. Costa

Rev.	descrizione	data	formato	elaborato da	controllato da	approvato da
00		Luglio 2021	A1 +	Patrizia Ruggiero	Alessandro Visalli	Fabrizio Cembalo Sambase
01	Nuova consegna	Febbraio 2023	A2	Patrizia Ruggiero	Alessandro Visalli	Fabrizio Cembalo Sambase
02						
03						