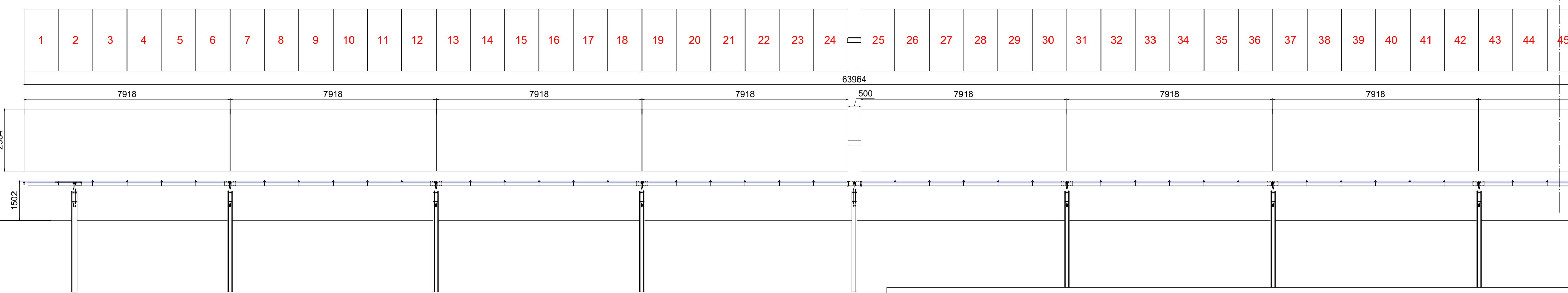
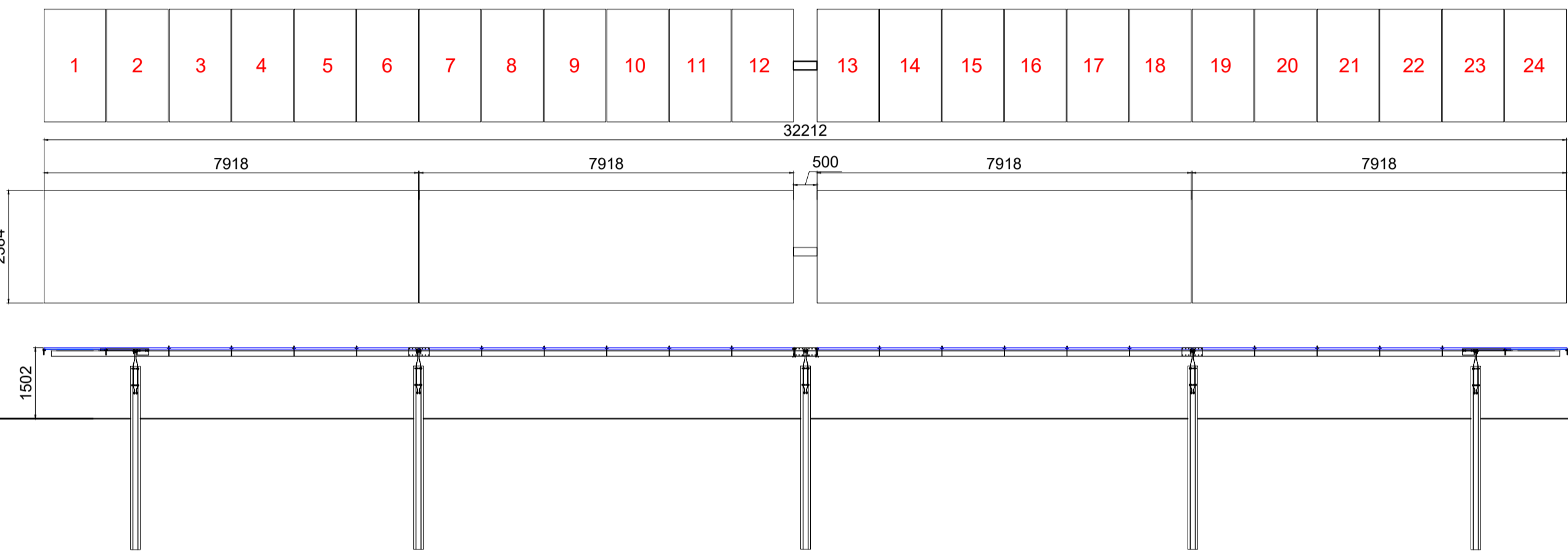


**TRACKER PIANTA E PROSPETTO FRONTALE (SCALA 1:100)**

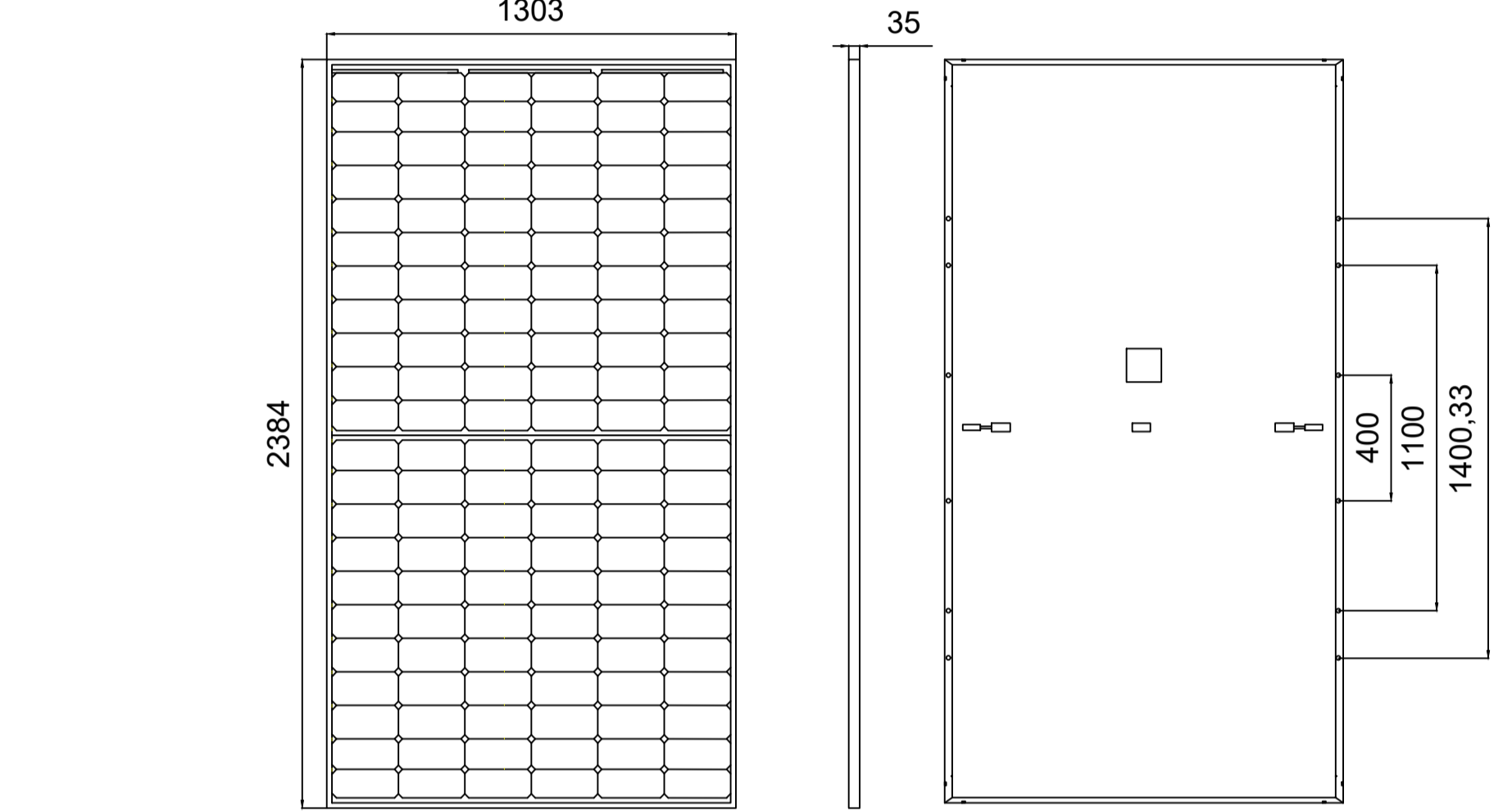


Struttura Tracker monoassiale 48 moduli

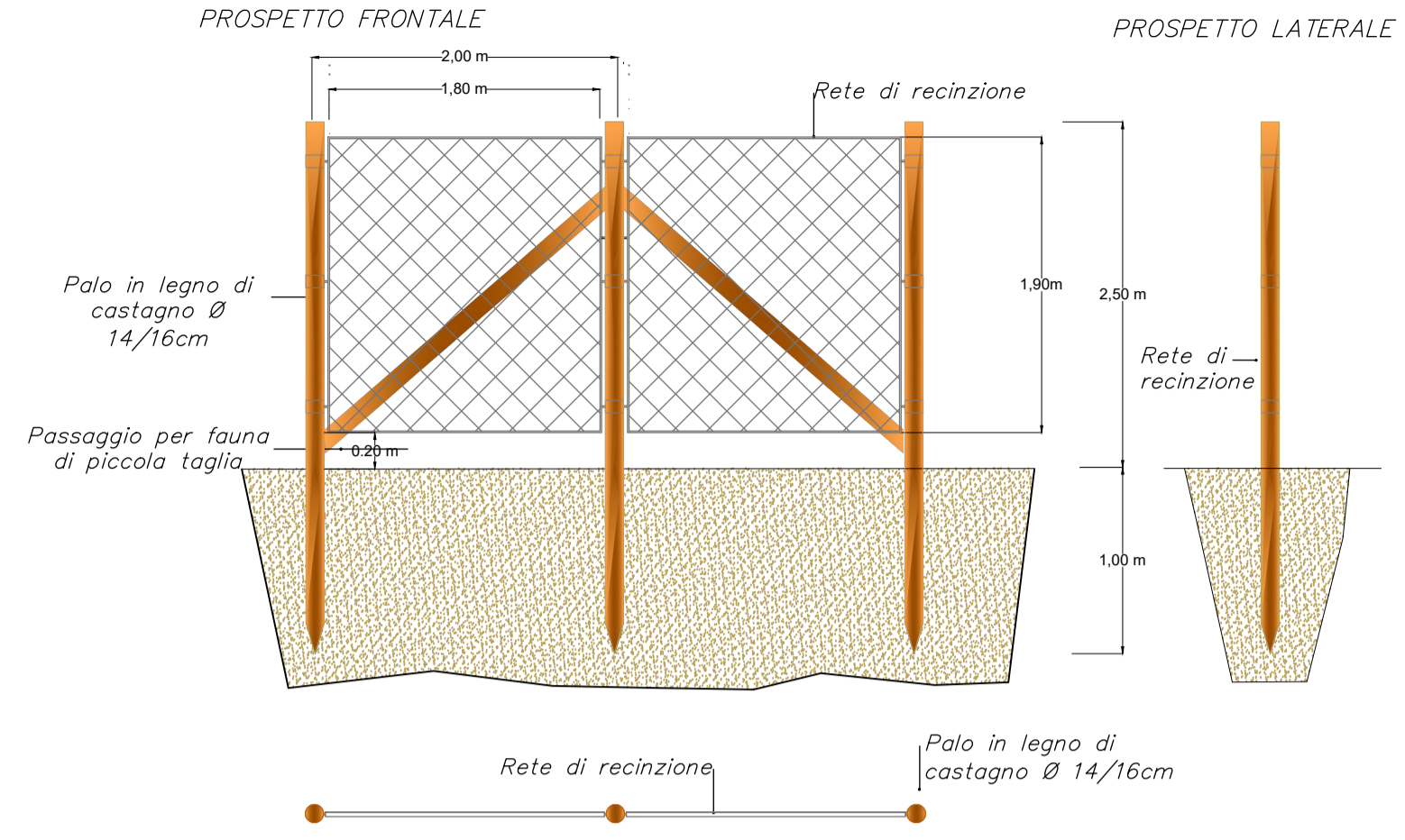


Struttura Tracker monoassiale 24 moduli

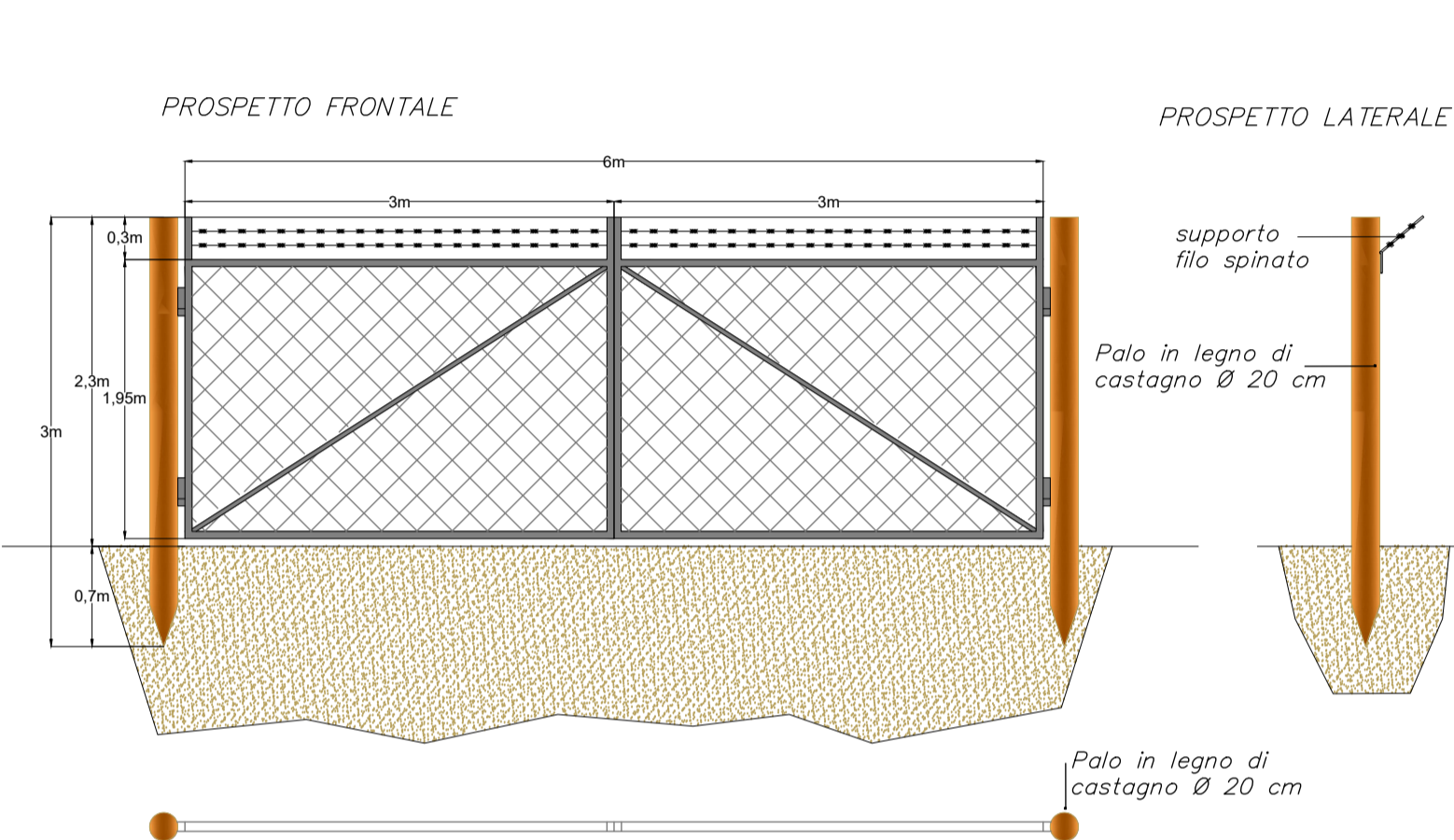
**MODULO FV VISTA FRONTALE E POSTERIORE (SCALA 1:25)**



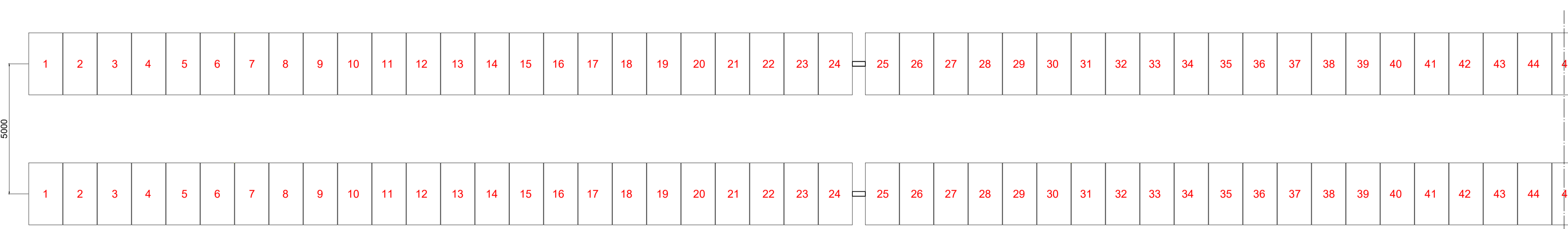
**RECINZIONE TIPO (SCALA 1:50)**



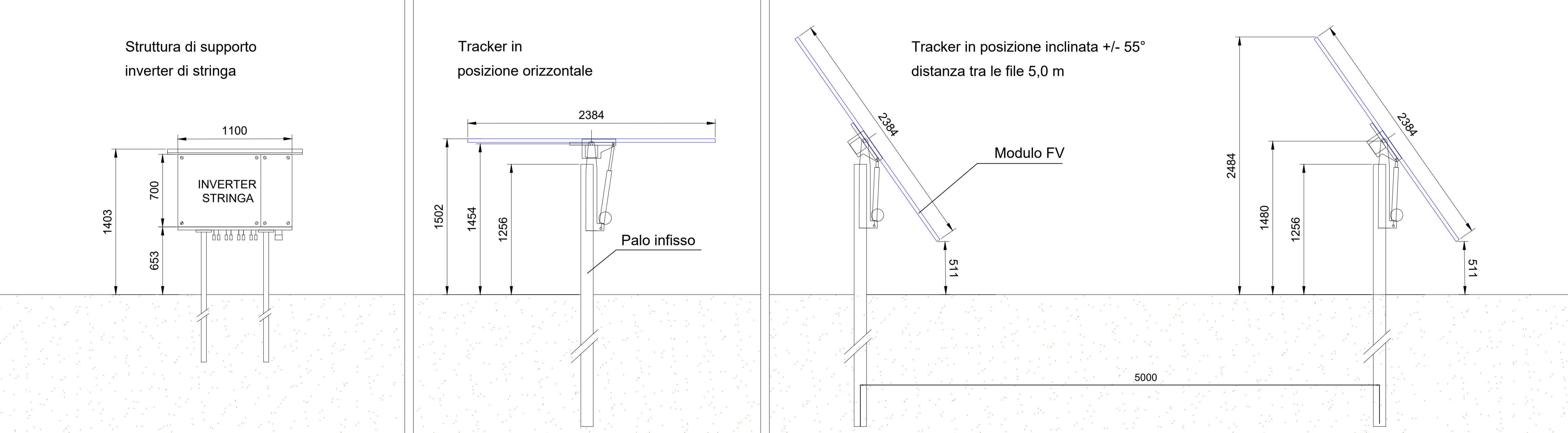
**CANCELLO PER ACCESSO LOTTI (SCALA 1:50)**



**SISTEMA INSEGUIMENTO MONOASSIALE, VISTA IN PIANTA, PITCH 5,0 m (SCALA 1:100)**



**SISTEMA INSEGUIMENTO MONOASSIALE PROSPETTO LATERALE E SEZIONE (SCALA 1:25)**



**COMUNE DI TROIA (FG)**

Progettazione della Centrale Solare "Frutti Antichi Troia" da 21.890,40 kWp



Proponente: **PACIFICO** Pacifico Ametista s.r.l.  
Piazza Walther-von-der-Vogelweide,8 - 39100 (BZ)

Titolo: Particolari costruttivi: Trackers-Recinzione-Cancello C.02

**progetto verde** studio di architettura del paesaggio

**AEDES GROUP ENGINEERING**

**MARE RINNOVABILI**

N° Elaborato: 58  
Cod: PT\_28  
Scala: 1: 100  
1:50  
1:25

Progettazione elettrica e civile

Progettista: Ing. Rolando Roberto  
Ing. Marco Balzano

Collaboratori: Ing. Simone Bonacini  
Ing. Giselle Roberto

Consulenza geologia: Geol. Gaetano Ciccarelli  
Consulenza archeologia: Arch. Concetta Costa

tipo di progetto:  
○ RILIEVO  
○ PRELIMINARE  
● DEFINITIVO  
○ ESECUTIVO

Rev.	descrizione	data	formato	elaborato da	controllato da	approvato da
00		Luglio 2021	A1	Rolando Roberto	Giselle Roberto	Rolando Roberto
01	Nuova consegna	Febbraio 2023	A1	Rolando Roberto	Giselle Roberto	Rolando Roberto
02						
03						