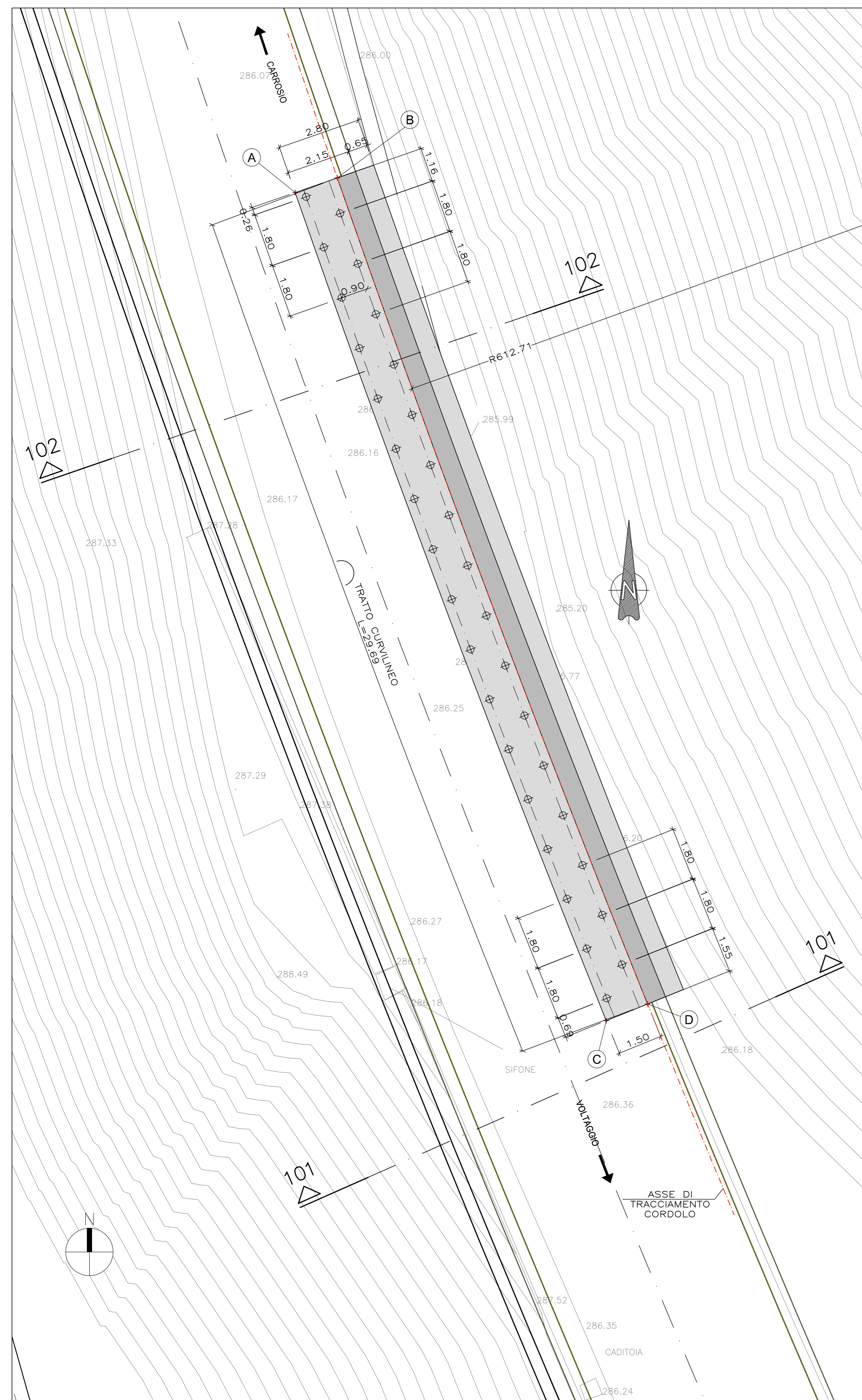


PIANTA TRACCIAMENTO

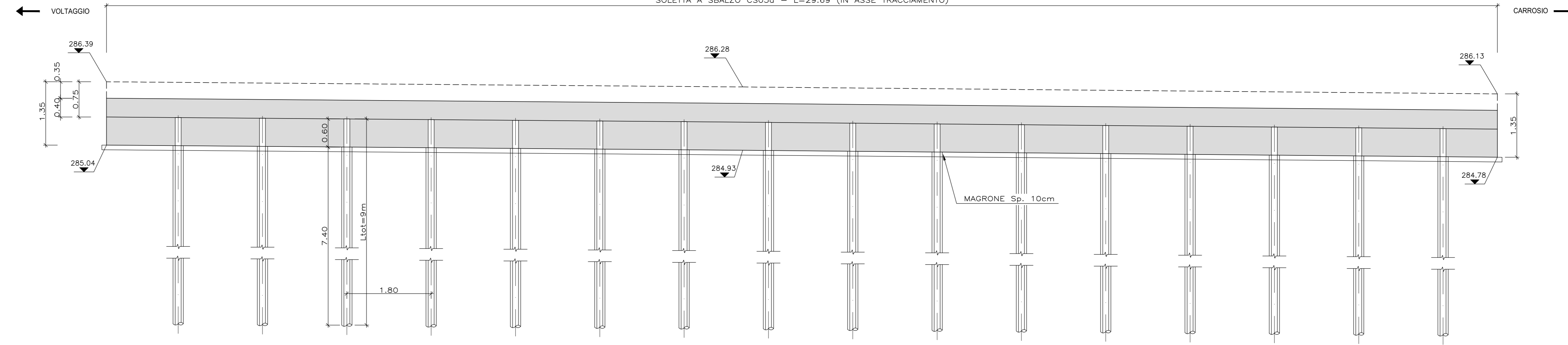
Scala 1:100



PROFILO IN ASSE TRACCIAMENTO

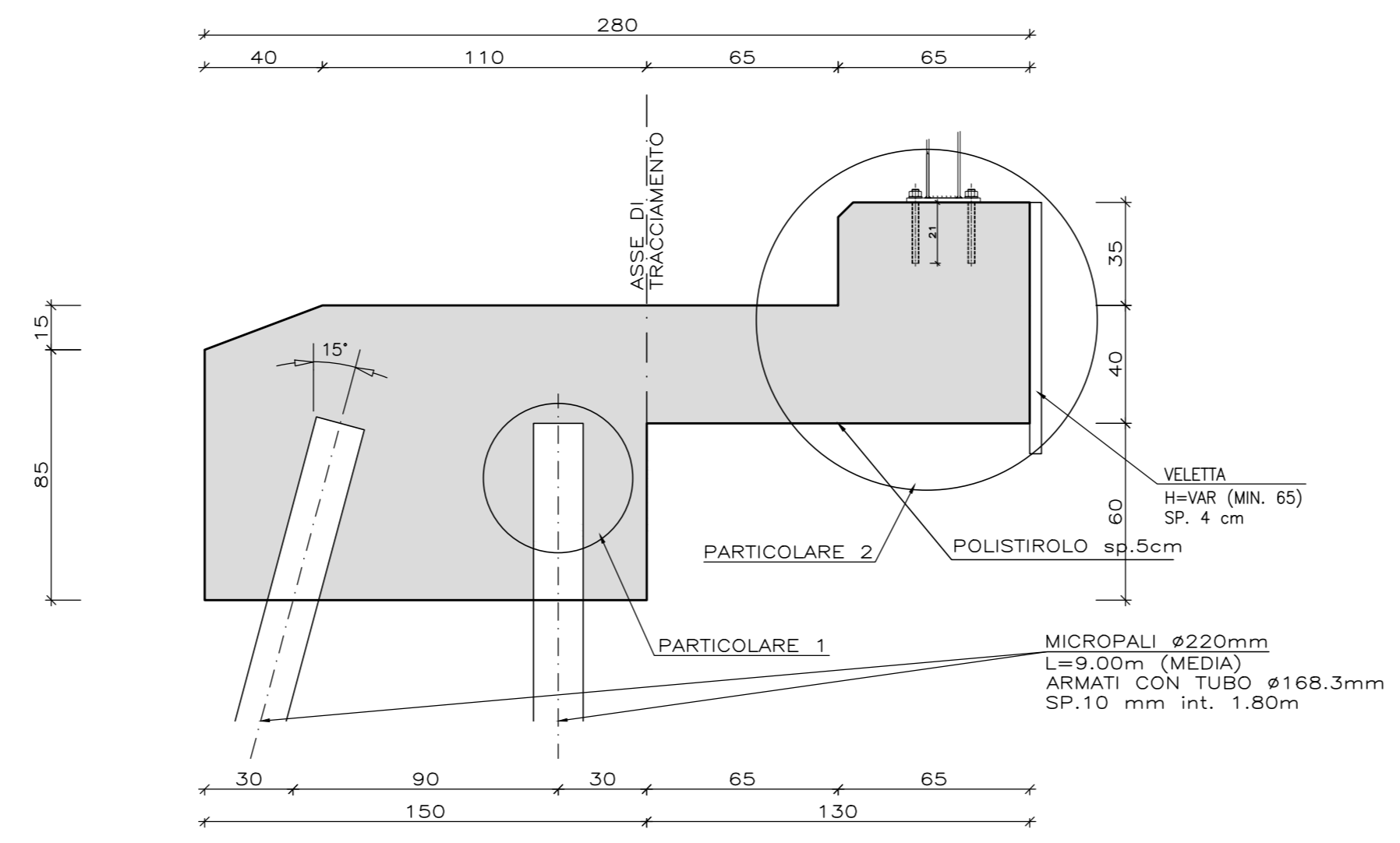
Scala 1:50

SOLETTA A SBALZO CS03a - L=29.69 (IN ASSE TRACCIAMENTO)



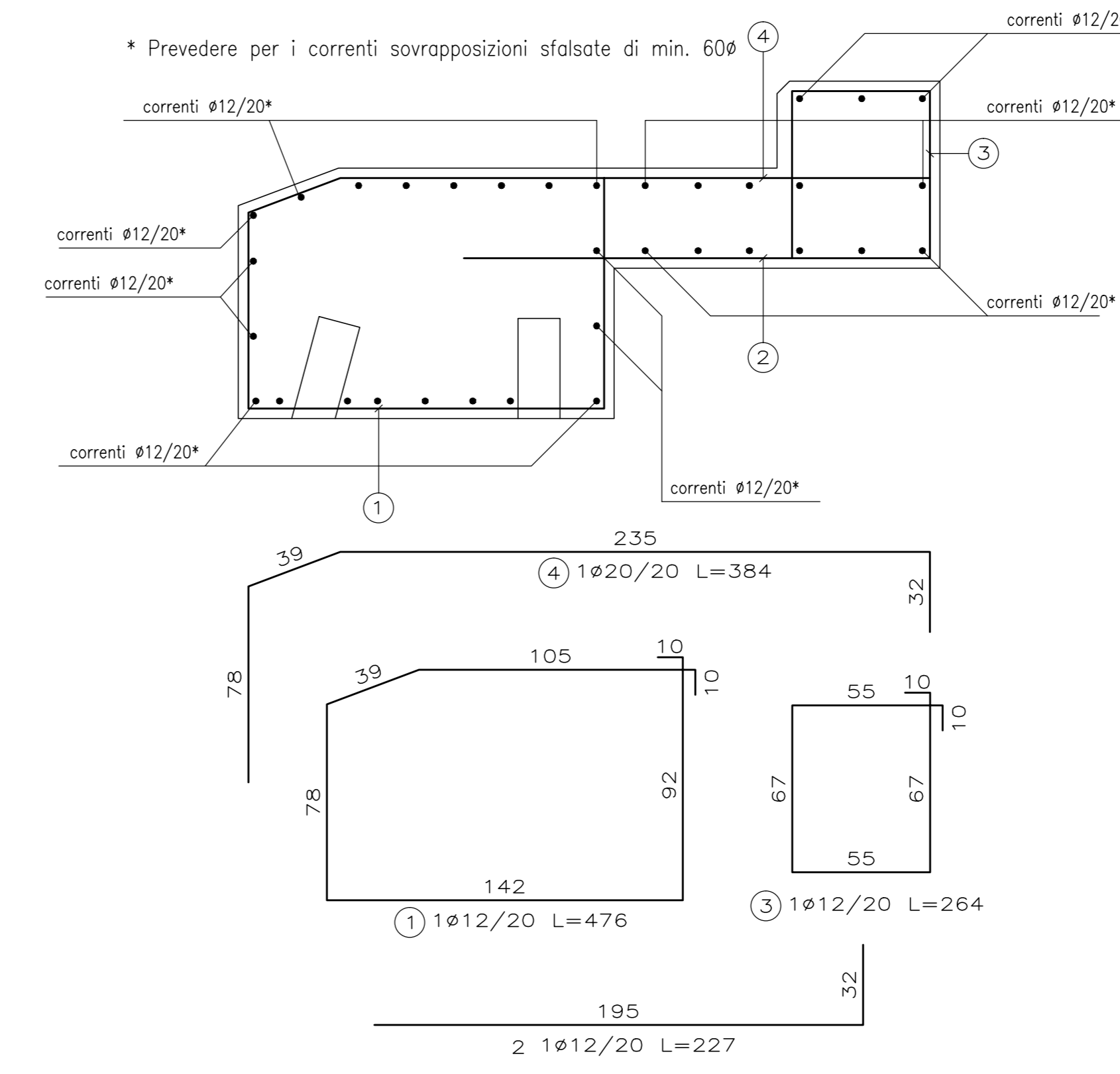
SEZIONE 1

Scala 1:20



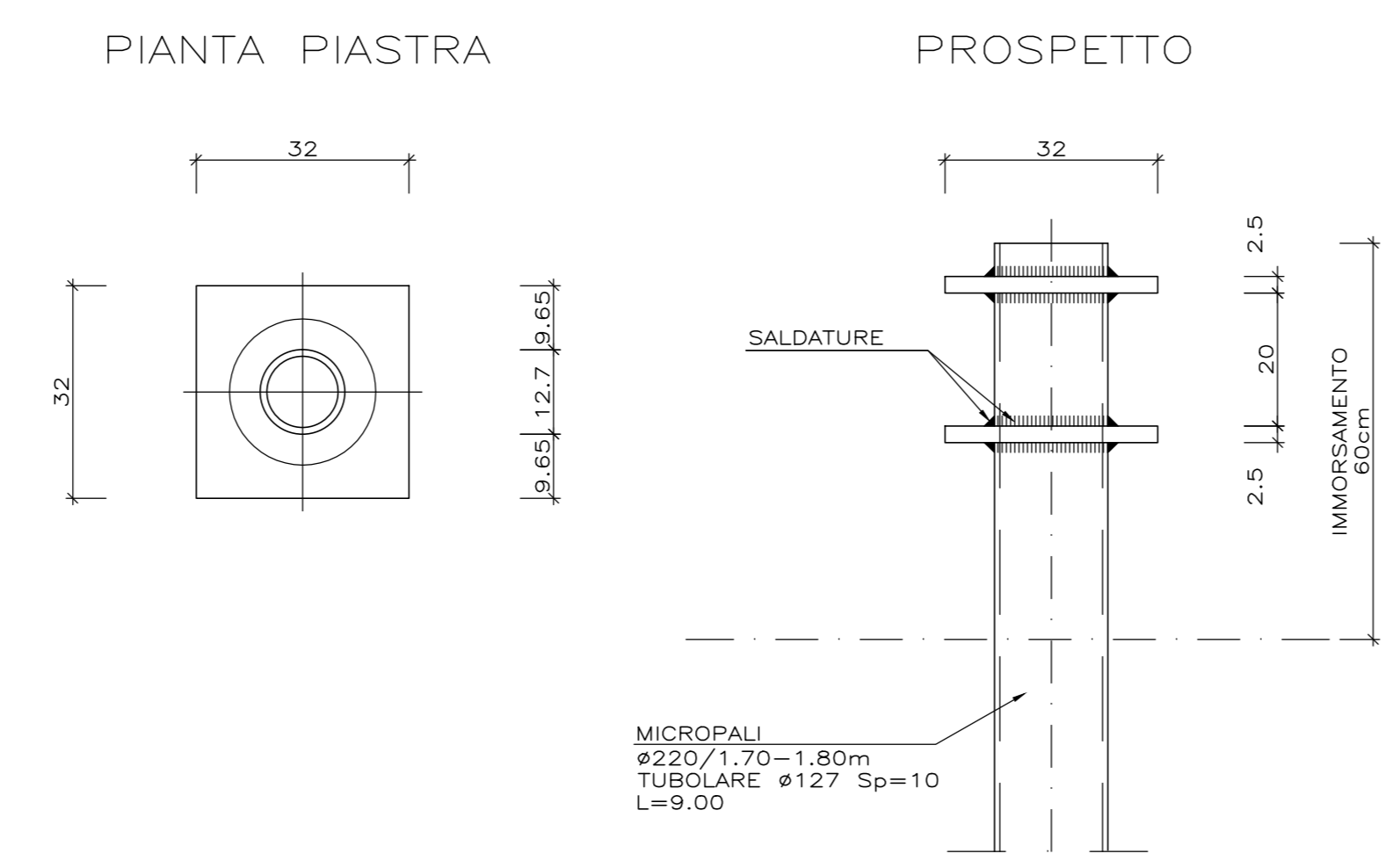
SEZIONE TRASVERSALE - ARMATURE CORDOLO

Scala 1:20



PARTICOLARE 1

Scala 1:10



PARTICOLARE 2

Scala 1:10

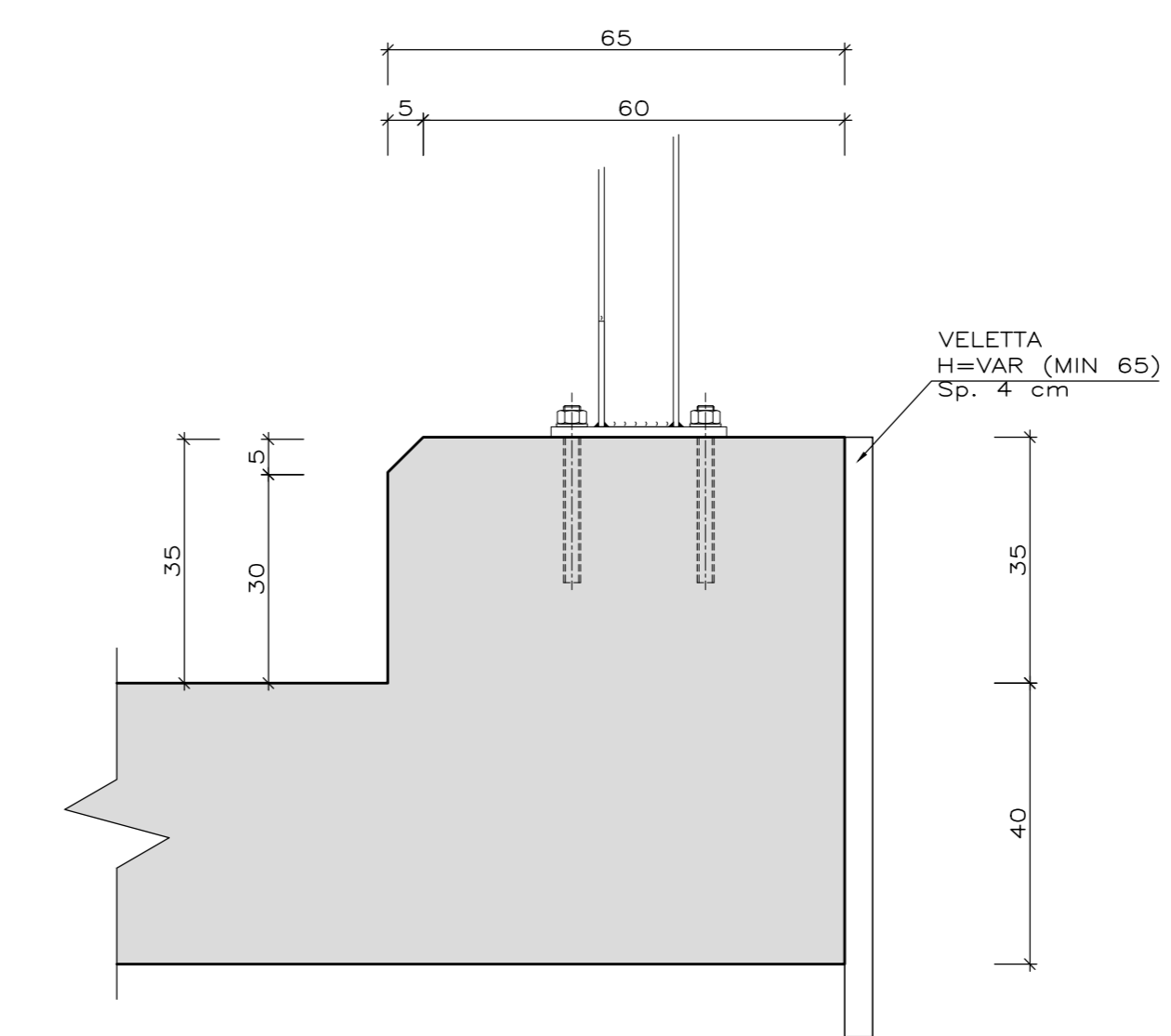


TABELLA MATERIALI

**ACCIAIO PER ARMATURE LENTE**

- B450C

**SOLETTA A SBALZO**

- CLASSE DI RESISTENZA : C32/40
- CLASSE DI ESPOSIZIONE : XF1
- CORRIFERRO : C = 40 mm
- CLASSE DI CONSISTENZA SLUMP : S4-S5
- DIAMETRO MAX AGGREGATO : 32 mm
- CLASSE CONTENUTO CLORURI : Cl 0.2

**MAGRONE DI PULIZIA E LIVELLAMENTO**

- CLASSE DI RESISTENZA : C12/15
- CONTENUTO MIN. CEMENTO : 150 kg/mc

**MICROPALI**

- MISCELA PER INIEZIONI Rek : > 25 MPa
- CEMENTO : 900 kg/mc
- ACCIAIO TUBI : S355 J2

**PROFILATI METALLICI**

- ACCIAIO : S355 J2

**BARRIERE DI SICUREZZA**

- LA REALIZZAZIONE DELLE BARRIERE STRADALI DI SICUREZZA E' DEFINITA IN ACCORDO CON LE PRESCRIZIONI CUI ALLE NORME SEGUENTI:  
D.M. LL.PP. 18/02/1992 N.223  
D.M. LL.PP. 15/10/96  
Circolare n. 2595 del 09/06/1995  
Circolare n. 4622 del 15/10/1996  
Circolare LL.PP. n.2337 del 11/07/1987  
D.M. LL.PP. 03/06/1998  
D.M. LL.PP. 11/06/1999  
D.M. 21/06/2004

DATI DI TRACCIAMENTO CORDOLO CS03a (carpenteria)

	X	Y
A	48749.887	172828.836
B	48751.303	172829.329
C	48760.354	172800.975
D	48761.745	172801.536

COMMITTENTE: **RFI** RETE FERROVIARIA ITALIANA GRUPPO FERROVIE DELLO STATO ITALIANE

ALTA SORVEGLIANZA: **ITALFERR** GRUPPO FERROVIE DELLO STATO ITALIANE

GENERAL CONTRACTOR: **COCIV** Consorzio Costruzioni Integrati Valico

INFRASTRUTTURE FERROVIARIE STRATEGICHE DEFINITE DALLA LEGGE OBIETTIVO N.443/01

TRATTA A.V./A.C. TERZO VALICO DEI GIOVI PROGETTO ESECUTIVO

Adeguamento S.P. 160 di Val Lemme Allargamento piattaforma con cordolo CS03 tratto A Carpenteria e armatura

GENERAL CONTRACTOR: **Cociv** Consorzio Ing. G. Gagnoni

DIRETTORE LAVORI:

SCALA:

COMMESSA: **IG51** LOTTO: **01** FASE: **E** ENTE: **CV** TIPO DOC: **BZ** OPERADISCIPLINA: **NV150X** PROGR: **018** REV: **A**

PROGETTAZIONE

Rev.	Descrizione emissione	Redatto	Data	Verificato	Data	Progettista	Data	IL PROGETTISTA
A00	Prima emissione	PR	19/09/12	ER	21/09/12	E. Pagan	25/09/12	

Nome File: ip5101 e cv02-111-08-018-000  
CUP: F5H5000000000