

PIANTA TRACCIAMENTO

Scala 1:100

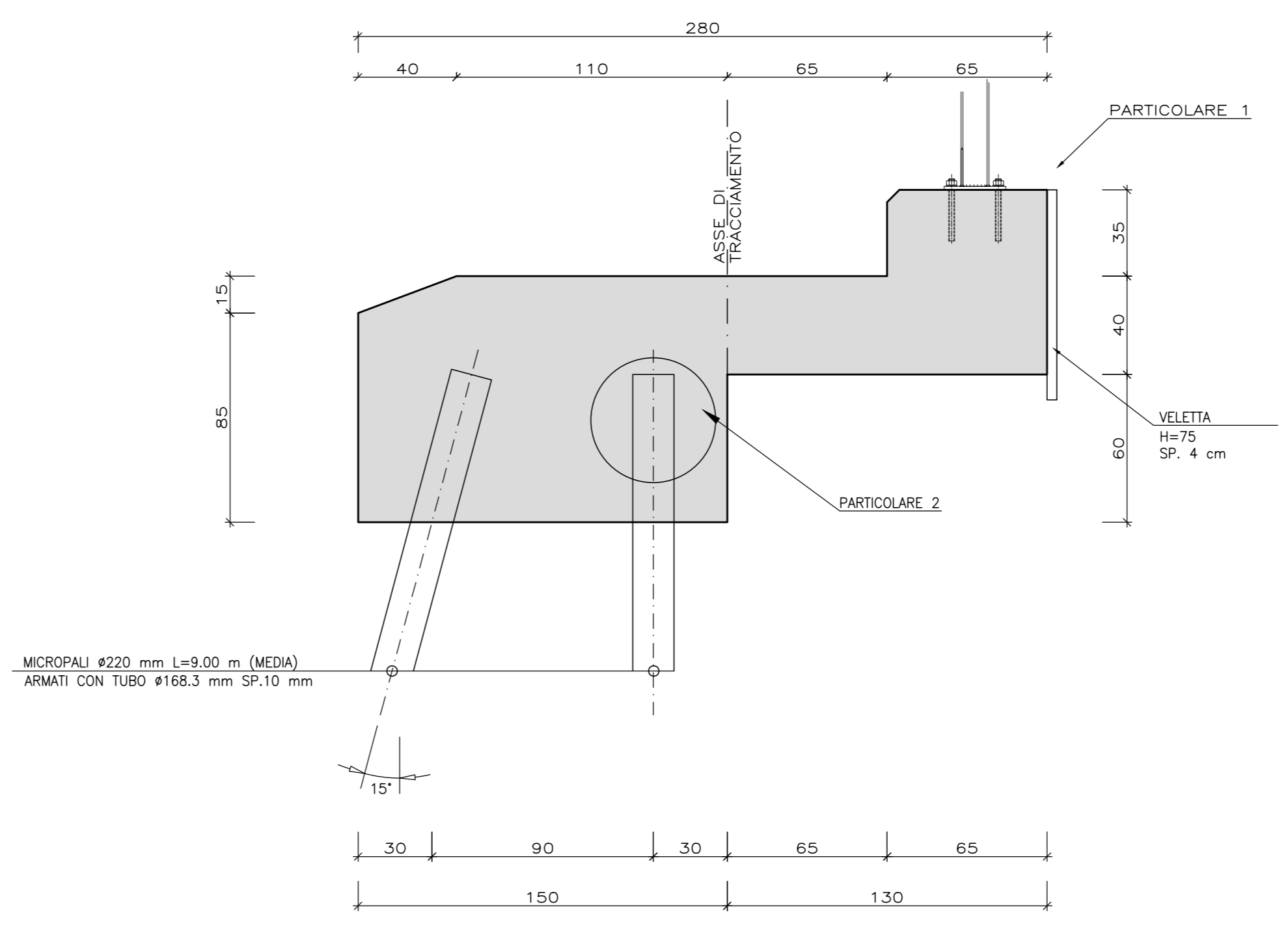


DATI DI TRACCIAMENTO CORDOLO CS03b (carpenteria)		
	X	Y
A	48706.922	172928.901
B	48705.692	172928.043
C	48728.770	172889.012
D	48730.155	172889.587
E	48711.127	172920.253
F	48712.358	172921.111

PROFILO IN ASSE TRACCIAMENTO
Scala 1:50

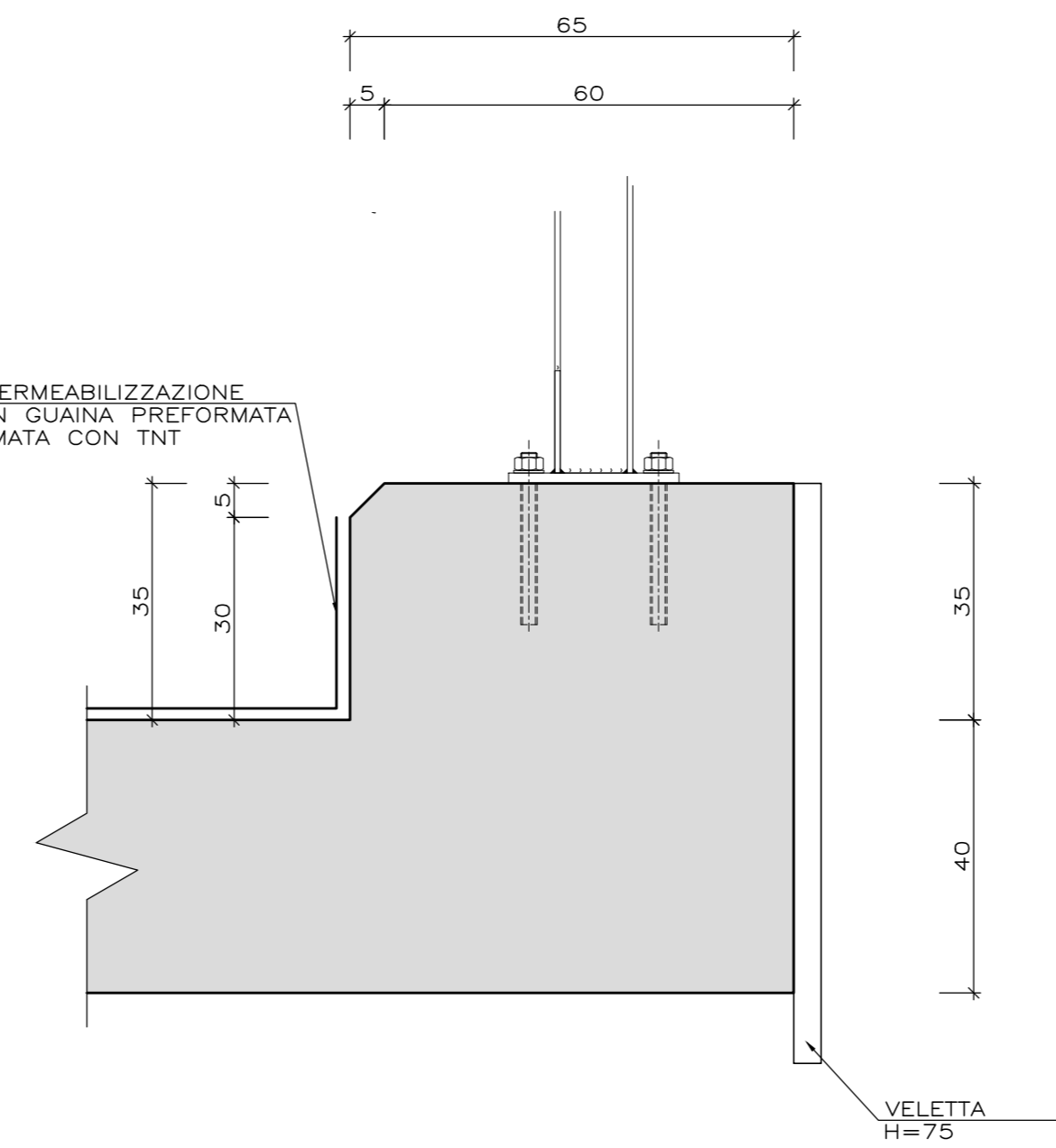
SEZIONE 1

Scala 1:20



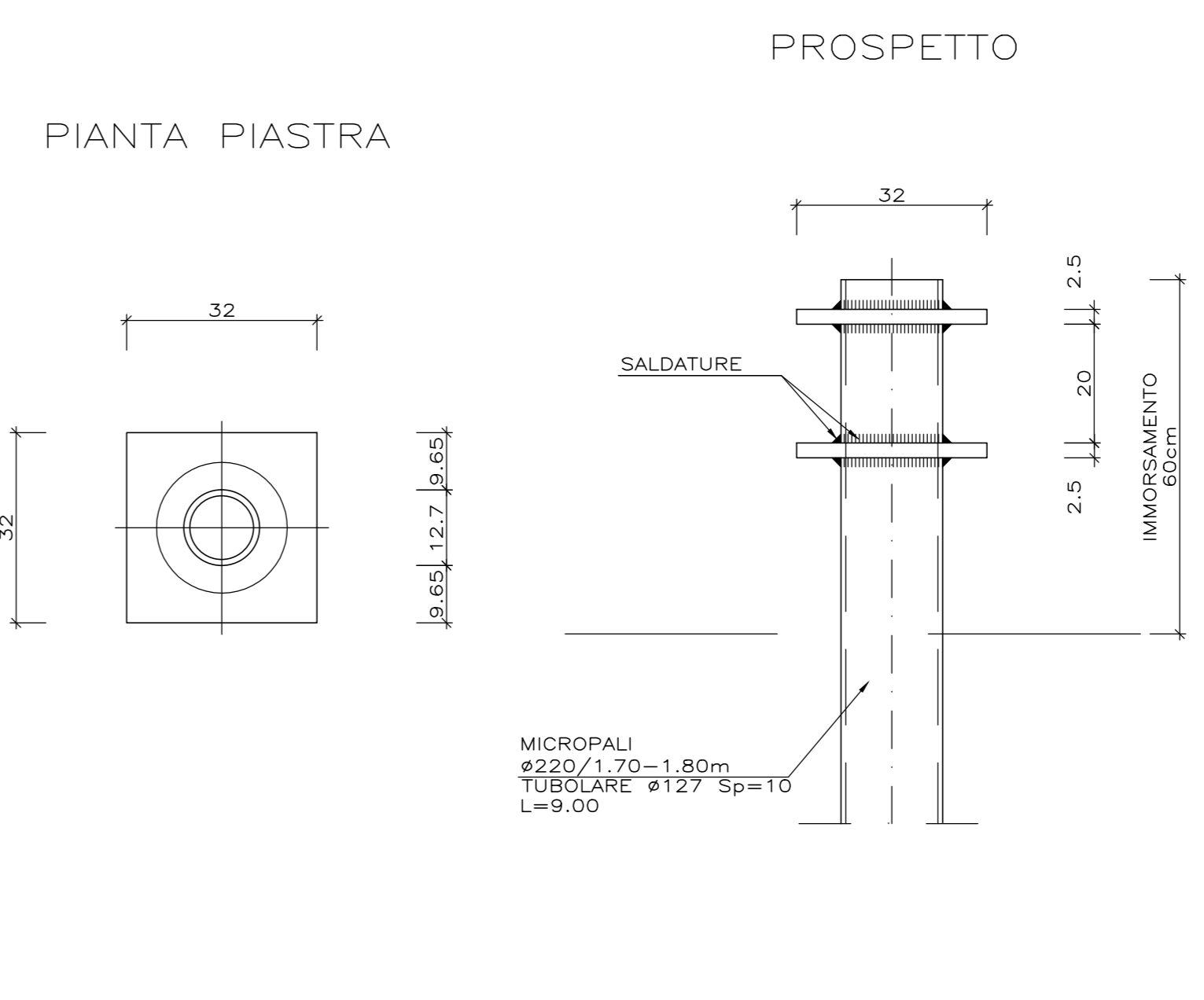
PARTICOLARE 1

Scala 1:10



PARTICOLARE 2

Scala 1:10



SEZIONE TRASVERSALE — ARMATURE CORDOLO

Scala 1:20

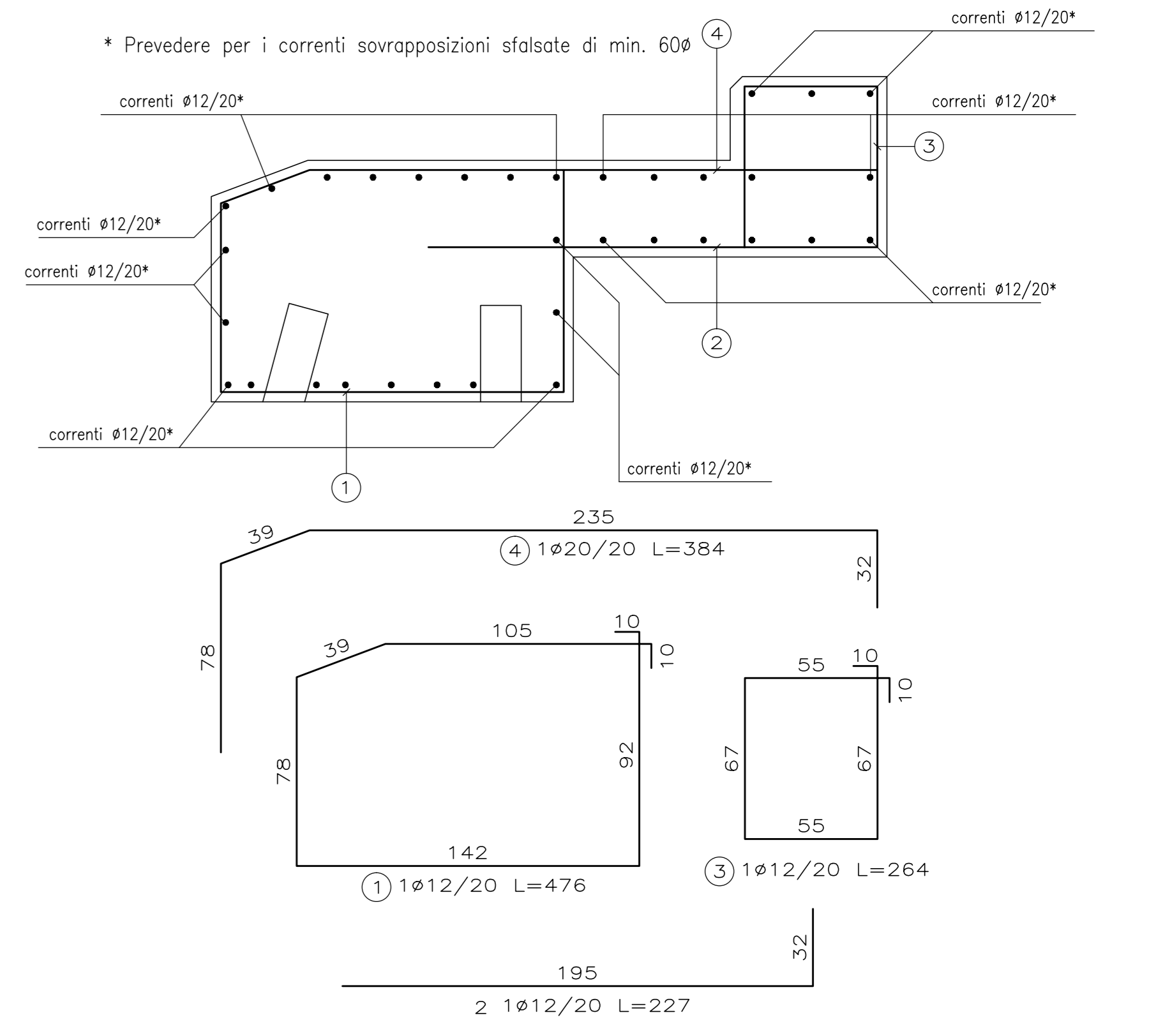


TABELLA MATERIALI

ACCIAIO PER ARMATURE LENTE

- B450C

SOLETTA A SBALZO

- CLASSE DI RESISTENZA : C32/40
- CLASSE DI ESPOSIZIONE : XF1
- CORRIERE : C = 40 mm
- CLASSE DI CONSISTENZA SLUMP : S4-S5
- DIAMETRO MAX AGGREGATO : 32 mm
- CLASSE CONTENUTO CLORURI : Cl 0.2

MAGRONE DI PULIZIA E LIVELLAMENTO

- CLASSE DI RESISTENZA : C12/15
- CONTENUTO MIN. CEMENTO : 150 kg/mc

MICROPALI

- MISCELA PER INIEZIONI Rck
- CEMENTO : >= 25 MPa
- ACCIAIO TUBI : 900 kg/mc
- ACCIAIO : S355 J2

PROFILATI METALLICI

- ACCIAIO : S355 J2

IMPERMEABILIZZAZIONI

- IMPALCATI ED ESTRADOSSO TOMBINI
- IMPERMEABILIZZAZIONE CON GUAINA PREFORMATA (Sp. min = 4 mm - Lmin=1.00 m), ARMATA CON TESSUTO NON TESSUTO DI POLIESTERE DEL PESO NON INFERIORE A 300g/mq

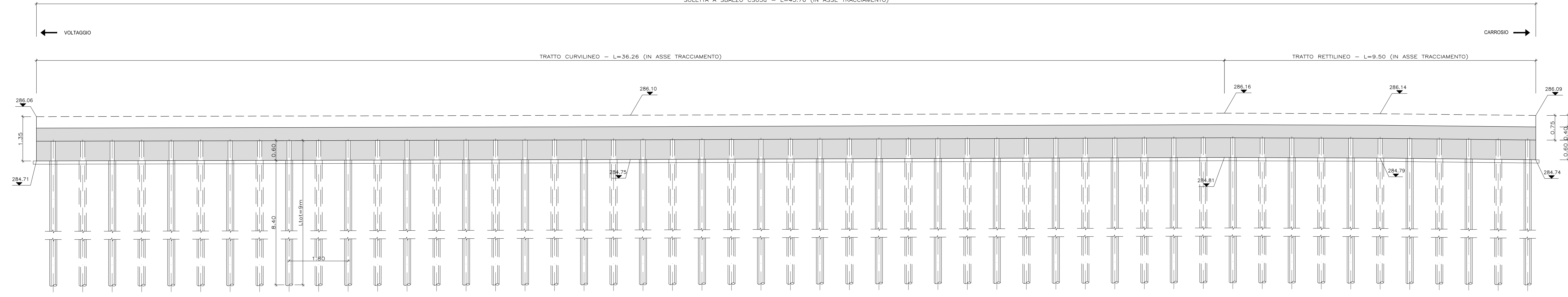
PAVIMENTAZIONI STRADALI E CORPO DEL RILEVATO

- I MATERIALI E LE MODALITA' DI POSA IN OPERA DOVRANNO ESSERE CONFORMI AL CAPITOLATO SPECIALE ANAS
- PAVIMENTAZIONI:
 - VIABILITA' PRINCIPALI:
 - FONDAZIONE sp: 40cm
 - BASE sp: 12cm
 - BINDER sp: 6cm
 - USURA sp: 4cm

BARRIERE DI SICUREZZA

- LA REALIZZAZIONE DELLE BARRIERE STRADALI DI SICUREZZA E' DEFINITA IN ACCORDO CON LE PRESCRIZIONI CUI ALLE NORME SEGUENTI:
 - D.M. LL.PP. 18/02/1992 N.223
 - D.M. LL.PP. 15/10/96
 - Circolare n. 2525 del 09/06/1995
 - Circolare n. 4822 del 15/10/1996
 - Circolare LL.PP. n.2337 del 11/07/1997
 - D.M. LL.PP. 03/06/1998
 - D.M. LL.PP. 11/06/1999
 - D.M. 21/06/2004

SOLETTA A SBALZO CS03a - L=45.76 (IN ASSE TRACCIAMENTO)



COMMITTENTE: **RFI** RETE FERROVIARIA ITALIANA GRUPPO FERROVIE DELLO STATO ITALIANO

ALTA SORVEGLIANZA: **ITALFERR** GRUPPO FERROVIE DELLO STATO ITALIANO

GENERAL CONTRACTOR: **COCIV** Consorzio Costruttori Integrati Valchi

INFRASTRUTTURE FERROVIARIE STRATEGICHE DEFINITE DALLA LEGGE OBIETTIVO N.443/01

TRATTA A.V./A.C. TERZO VALICO DEI GIOVI

PROGETTO ESECUTIVO

Adeguamento S.P. 160 di Val Lemme
Allargamento piattaforma con cordolo CS03 tratto B - Carpenteria e armatura

GENERAL CONTRACTOR: **Cociv** Ing. G. Guagnoli

DIRETTORE LAVORI: **SCALA:** voir

COMMESSA: **IG51** LOTTO: **01** FASE: **E** ENTE: **CV** TIPO DOC: **BZ** OPERADISCIPLINA: **NV150X** PROGR: **020** REV: **A**

PROGETTAZIONE

Rev.	Descrizione emissione	Redatto	Data	Verificato	Data	Progettista	Data	IL PROGETTISTA
A00	Prima emissione	PR	19/09/12	EF	21/09/12	E. Pagan	25/09/12	Ing. E. GHISLANDI

Nome File: ip51-01-e-cv-bz-nv150x-020-a00
CUP: F5H500000008