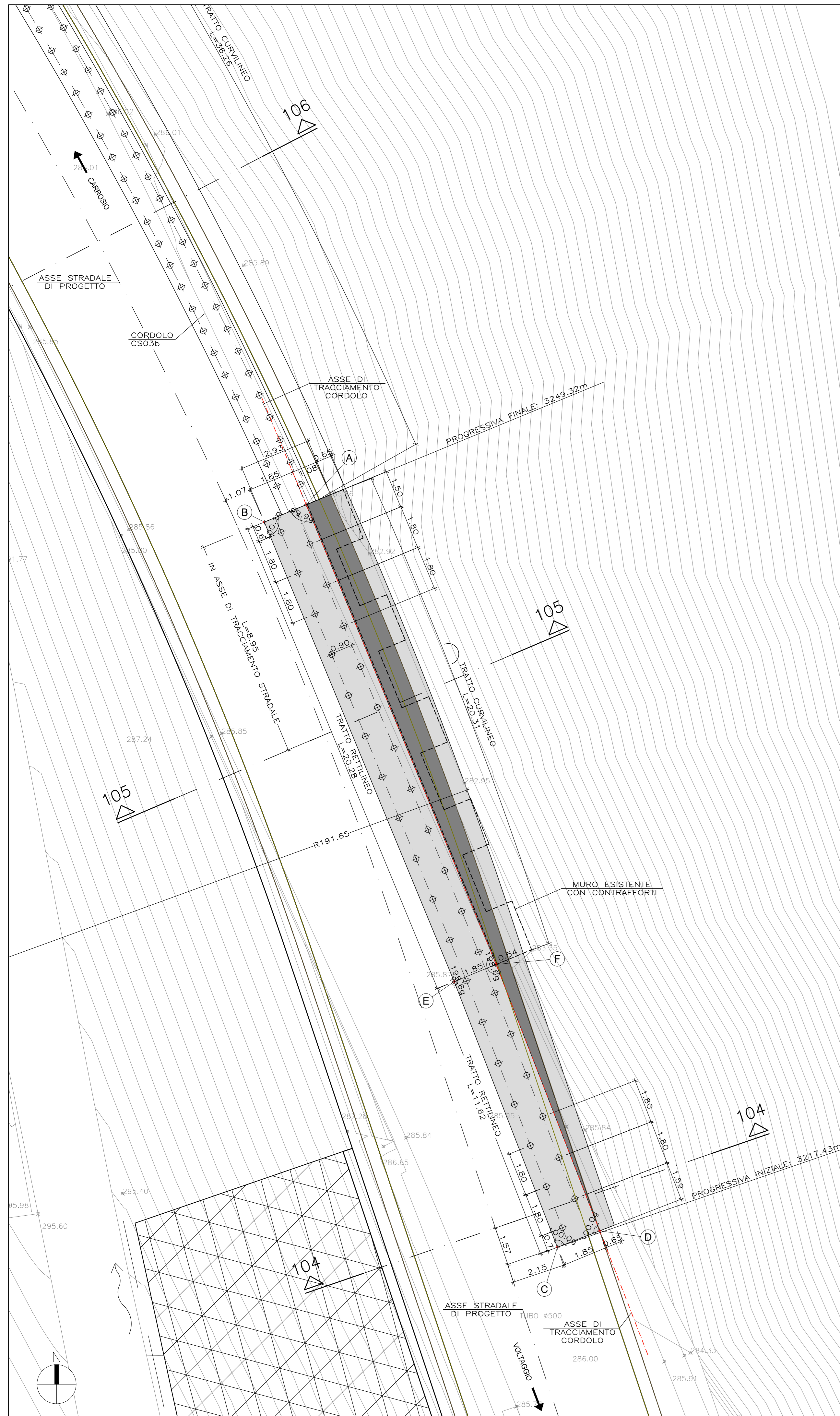


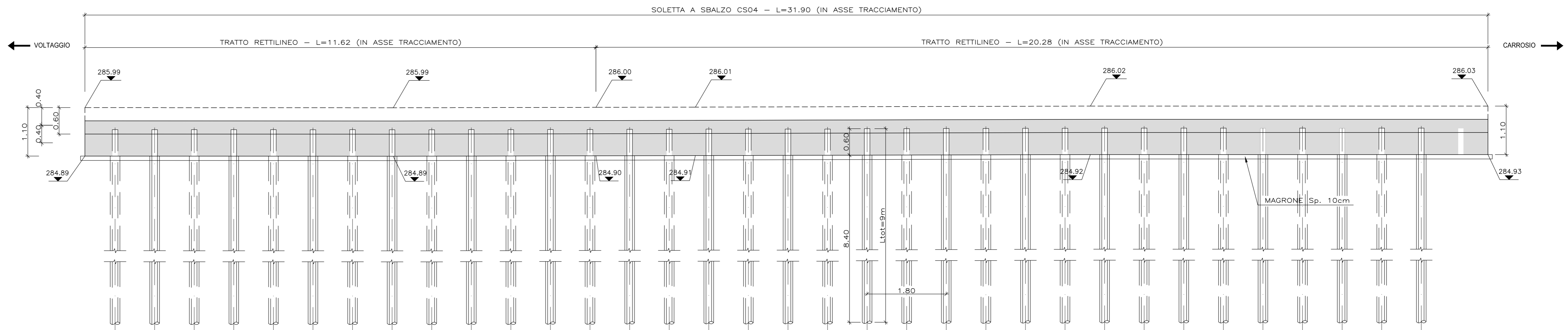
PIANTA TRACCIAMENTO

Scala 1:100



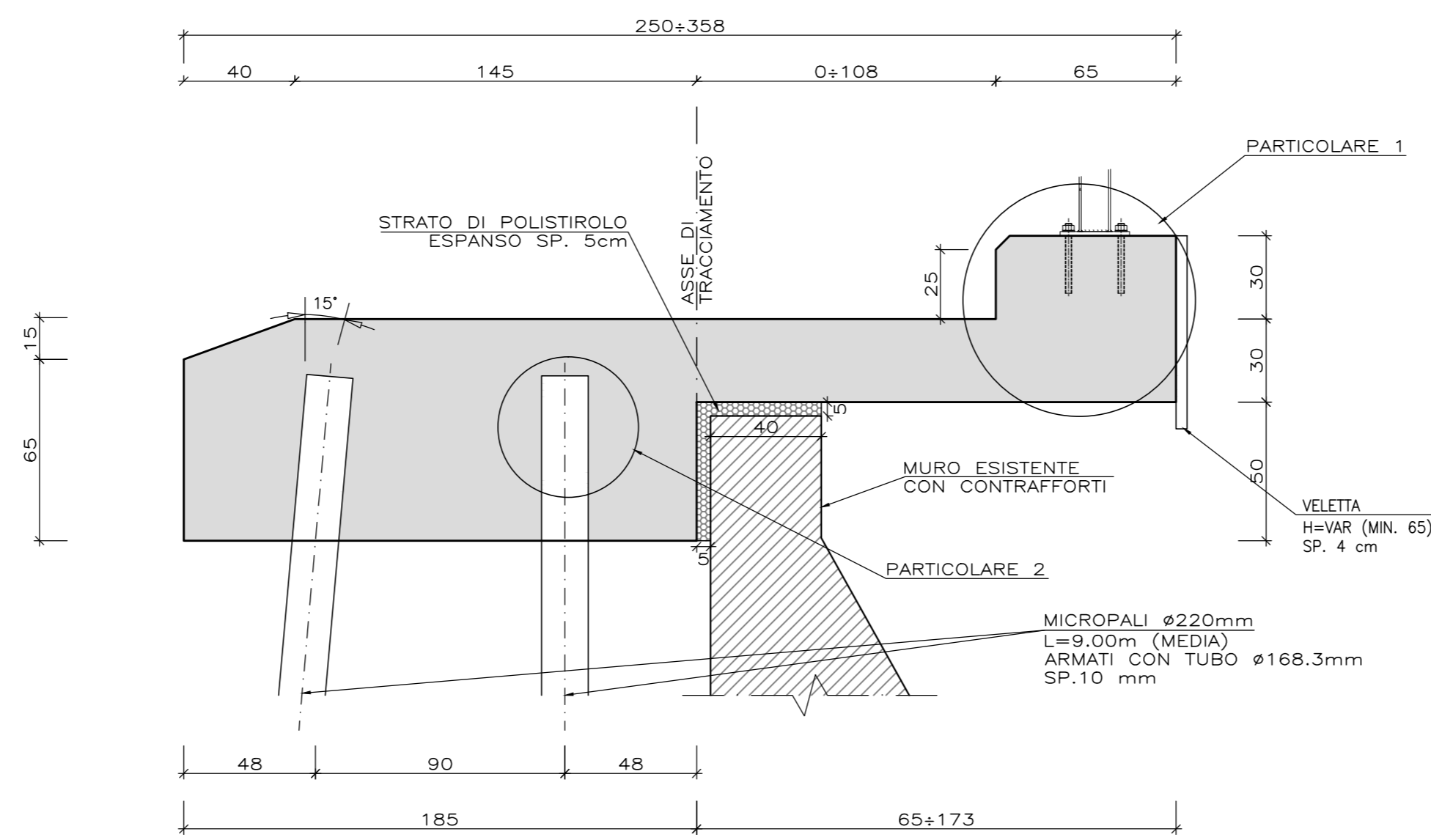
PROFILO IN ASSE TRACCIAMENTO

Scala 1:50



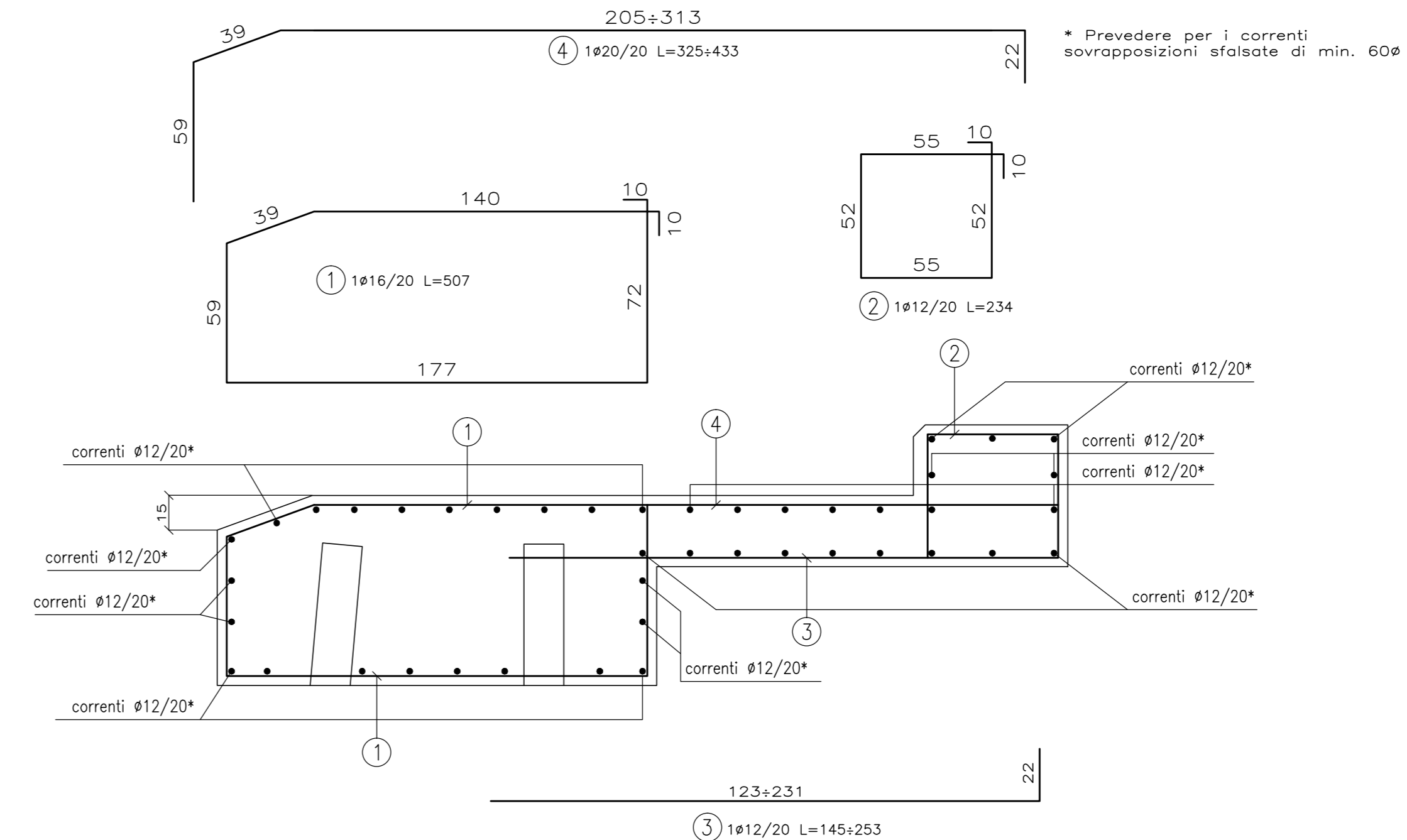
SEZIONE 1

Scala 1:20



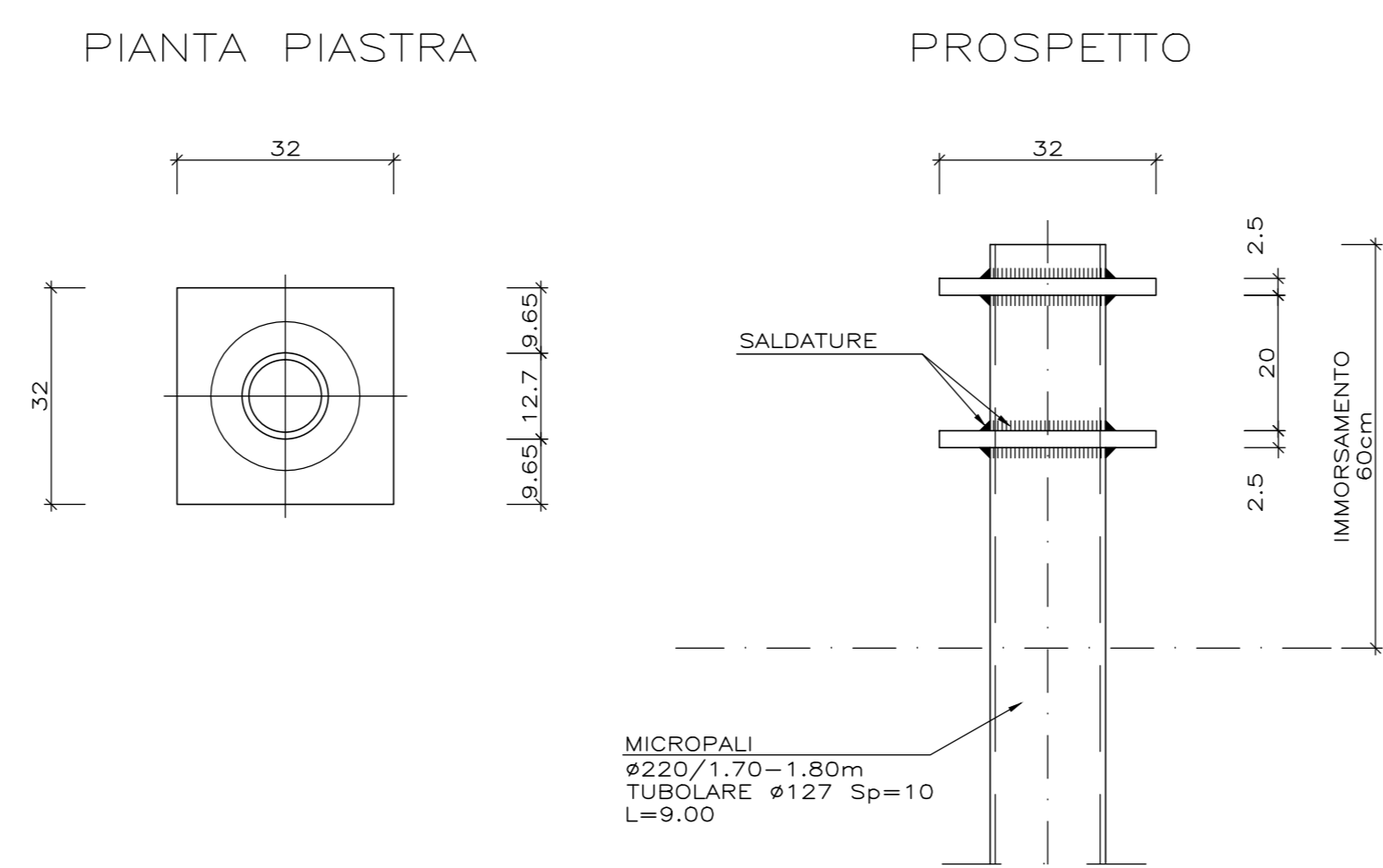
SEZIONE TRASVERSALE - ARMATURE CORDOLO

Scala 1:20



PARTICOLARE 1

Scala 1:10



PARTICOLARE 2

Scala 1:10

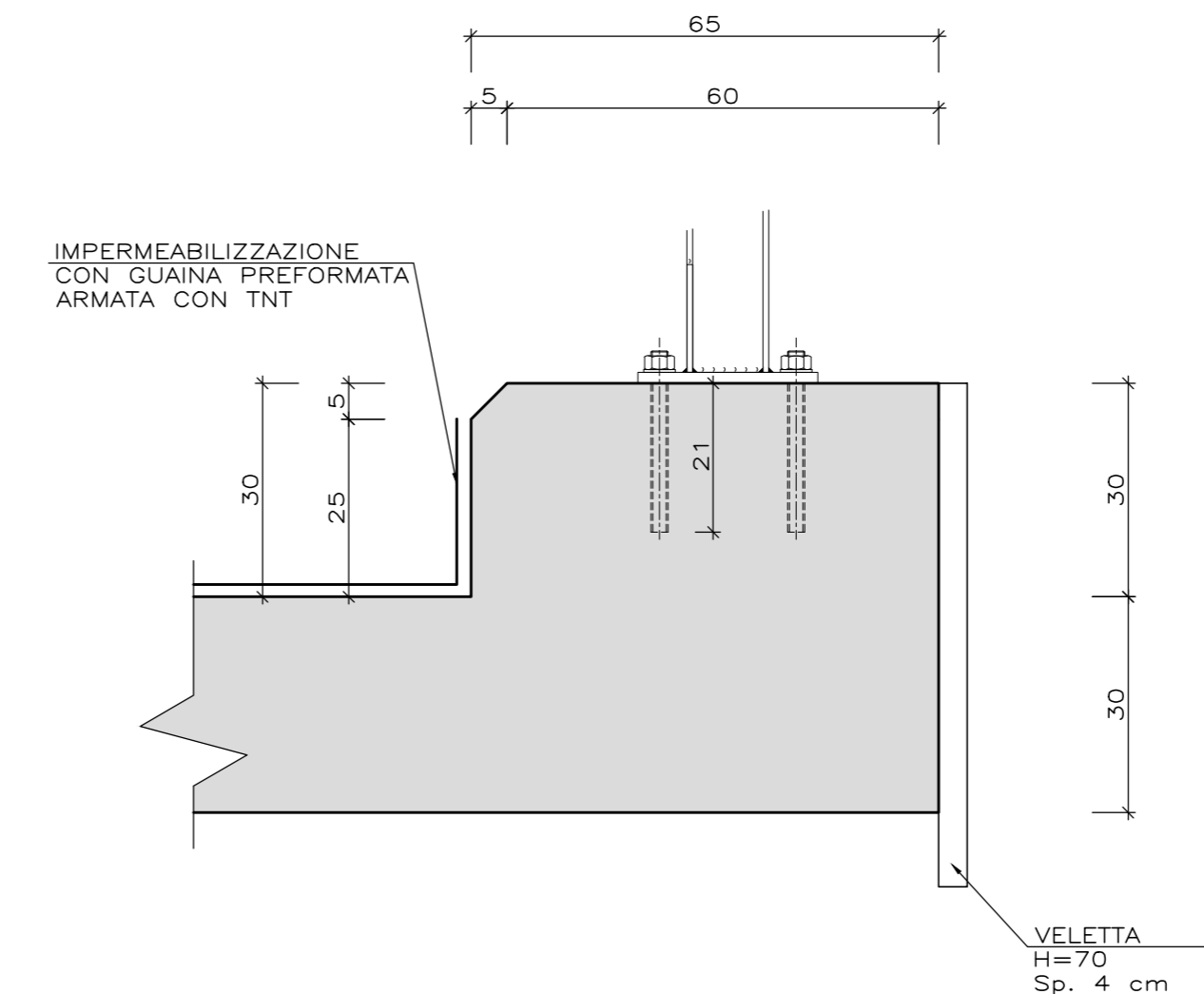


TABELLA MATERIALI

ACCIAIO PER ARMATURE LENTE

- B450C

SOLETTA A SBALZO

- CLASSE DI RESISTENZA : C32/40
- CLASSE DI ESPOSIZIONE : XF1
- CORRIERE : C = 40 mm
- CLASSE DI CONSISTENZA SLUMP : S4-S5
- DIAMETRO MAX AGGREGATO : 32 mm
- CLASSE CONTENUTO CLORURI : Cl 0.2

MAGRONE DI PULIZIA E LIVELLAMENTO

- CLASSE DI RESISTENZA : C12/15
- CONTENUTO MIN. CEMENTO : 150 kg/mc

MICROPALI

- MISCELA PER INIEZIONI Rck : >= 25 MPa
- CEMENTO : 300 kg/mc
- ACCIAIO TUBI : S355 J2

PROFILATI METALLICI

- ACCIAIO : S355 J2

IMPERMEABILIZZAZIONI

- IMPALCATI ED ESTRADOSSO TOMBATI:
- IMPERMEABILIZZAZIONE CON GUAINA PREFORMATA (Sp. min = 4 mm - Lmin=1.00 m), ARMATA CON TESSUTO NON TESSUTO DI POLIESTERE DEL PESO NON INFERIORE A 300g/mq

PAVIMENTAZIONI STRADALI E CORPO DEL RILEVATO

- I MATERIALI E LE MODALITA' DI POSA IN OPERA DOVRANNO ESSERE CONFORMI AL CAPITOLATO SPECIALE ANS

PAVIMENTAZIONI:

- VIABILITA' PRINCIPALI:
 - FONDAZIONE sp: 40cm
 - BASE sp: 12cm
 - BINDER sp: 6cm
 - USURA sp: 4cm

ARRIERE DI SICUREZZA

- LA REALIZZAZIONE DELLE BARRIERE STRADALI DI SICUREZZA E' DEFINITA IN ACCORDO CON LE PRESCRIZIONI CUI ALLE NORME SEGUENTI:
 - D.M. LL.PP. 18/02/1992 N.223
 - D.M. LL.PP. 15/10/96
 - Circolare n. 2955 del 09/06/1995
 - Circolare n. 4822 del 15/10/1996
 - Circolare LL.PP. n.2337 del 11/07/1997
 - D.M. LL.PP. 03/06/1998
 - D.M. LL.PP. 11/06/1999
 - D.M. 21/06/2004

DATI DI TRACCIAMENTO CORDOLO CS04 (carpenteria)

	X	Y
A	48729.760	172889.427
B	48728.050	172888.717
C	48740.006	172859.137
D	48741.007	172859.807
E	48735.800	172869.971
F	48737.509	172870.675

COMMITTENTE: **RFI** RETE FERROVIARIA ITALIANA GRUPPO FERROVIE DELLO STATO ITALIANO

ALTA SORVEGLIANZA: **ITALFERR** GRUPPO FERROVIE DELLO STATO ITALIANO

GENERAL CONTRACTOR: **COCIV** Consorzio Costruttori Integrati Valchi

INFRASTRUTTURE FERROVIARIE STRATEGICHE DEFINITE DALLA LEGGE OBIETTIVO N.443/01

TRATTA A.V./A.C. TERZO VALICO DEI GIOVI PROGETTO ESECUTIVO

Adeguamento S.P. 160 di Val Lemme Allargamento piattaforma con cordolo CS04 - Carpenteria e armatura

GENERAL CONTRACTOR: **Cociv** Consorzio Costruttori Integrati Valchi

DIRETTORE LAVORI: **ING. G. GUGLIEMINI**

SCALA: **vedi**

COMMESSA: **I G 5 1** LOTTO: **01** FASE: **E** ENTE: **C V** TIPO DOC: **B Z** OPERA/DISCIPLINA: **N V 1 5 0 X** PROG: **0 2 2** REV: **A**

PROGETTAZIONE

Rev.	Descrizione emissione	Redatto	Data	Verificato	Data	Progettista	Data	IL PROGETTISTA
A00	Prima emissione	PR	19/09/12	PR	21/09/12	ING. F. COLA	25/09/12	ING. E. GHISLANDI

Nome File: **120101-e-cv-02-01-10-02-02-00** CUP: **F5H5000000000**