

COMUNE DI FERRARA

REALIZZAZIONE IMPIANTO FOTOVOLTAICO A TERRA SU TERRENO AGRICOLO DI POTENZA DI PICCO PARI A 31,41816 MWP E POTENZA NOMINALE PARI A 26,400 MWP UBICATO IN PROSSIMITA' DELLA TANGENZIALE OVEST - SS 723 NEL COMUNE DI FERRARA

COMMITTENTE: XC SOLAR SRL
PIA 0207860029
 Ing. Chiara Bacci
 C.F. VLS264765H199

PROGETTISTA: Architetto Antonio Gaspari
C.F. 0264040045

General contractor
PROTESA Protesa spa
Via Ugo la Malfa n. 24 invia 40026 (BO)
 telefono 059 546000 mail info@protesa.net sito www.protesa.net

Progetto studio di connessione
 Ing. Alessandro Minocci

Progetto Elettrico
 Per. Ind. Massimo Ghisri
 Ing. Francesco Piaggioventi

Progetto Linea Elettrica
 Catoni, Sileri, Pol
 Ing. Chiara Bacci
 Catoni, Volontario Cristofori
 polienergie.srl

Ambiente
 Ing. Roberto Mazzolari
 Ing. David Negre
 Studio Associato Nc.Ma

Geologia e Acustico
 Dott.ssa Giulia Bazzoli
 Dott. Maurizio Cristofori
 Dott.ssa Maria Cristina
 AMBIENTIERI

Progetto Strutturale
 Ing. Gianluca Ruggi

Progetto Architettonico
 Arch. Antonio Gaspari
 Arch. Andrea Ricci Bili

Collaboratori
 Arch. Isabella Cavalari
 Arch. Martina Cristofori
 Arch. Agnese Di Tiro
 Arch. Elisabetta Marti
 Arch. Francesco Ricci Bili
 Arch. Valeria Tedeschi
 Arch. Cecilia Verietti
 Dott. Cristian Giorgioli

N. ELABORATO **ELABORATO**
F7.1 **INQUADRAMENTO URBANISTICO**
PSC

SCALA **REFERIMENTO PRATICA**
1:10.000 **IMPIANTO EX CIVETTE**

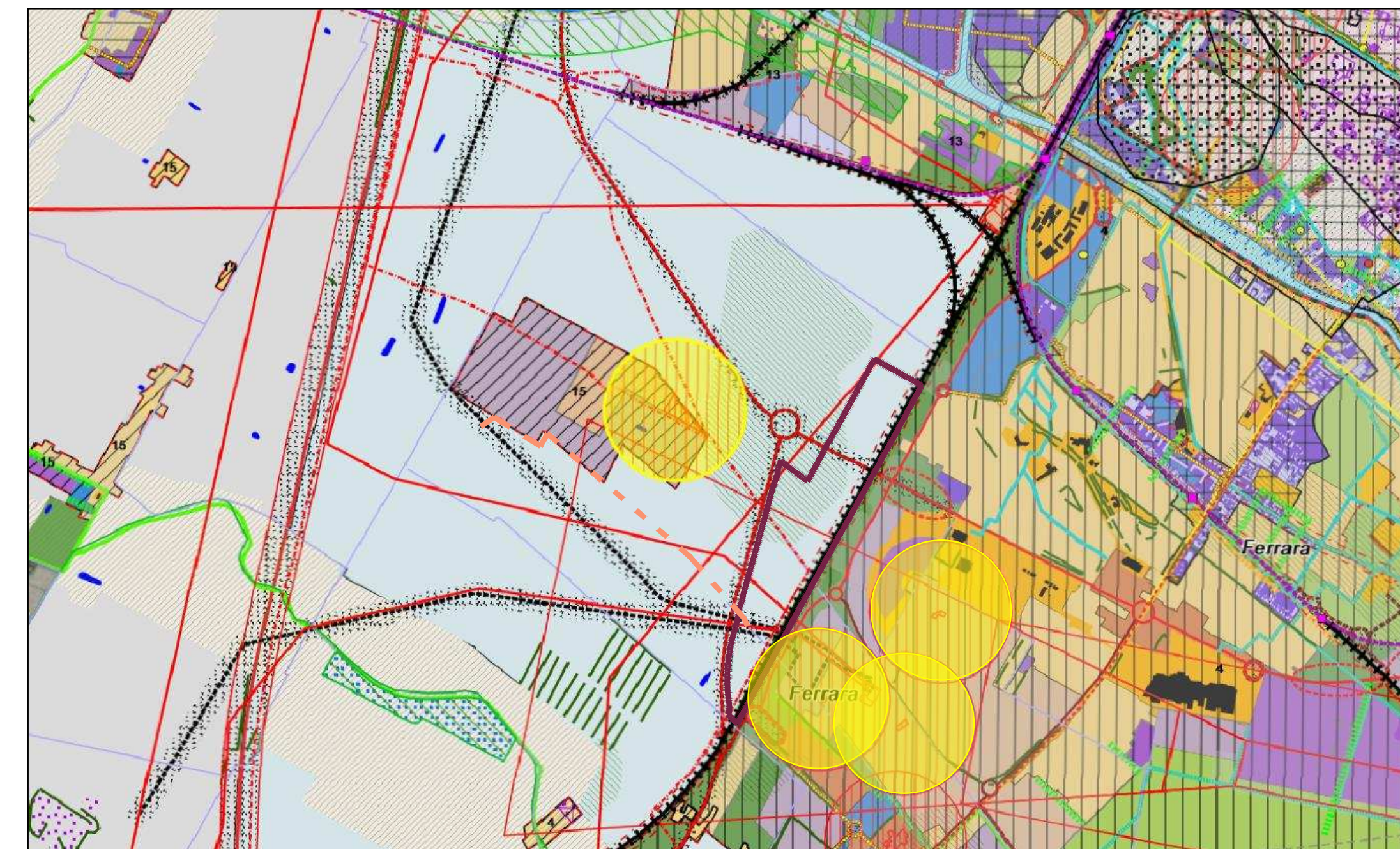
DATA **REVISIONI**
30/10/2022

LEGENDA
 ■ Superficie occupata da impianto FV
 - - - Elettrodotto

AREA DI INQUADRAMENTO_ SCALA 1:20.000

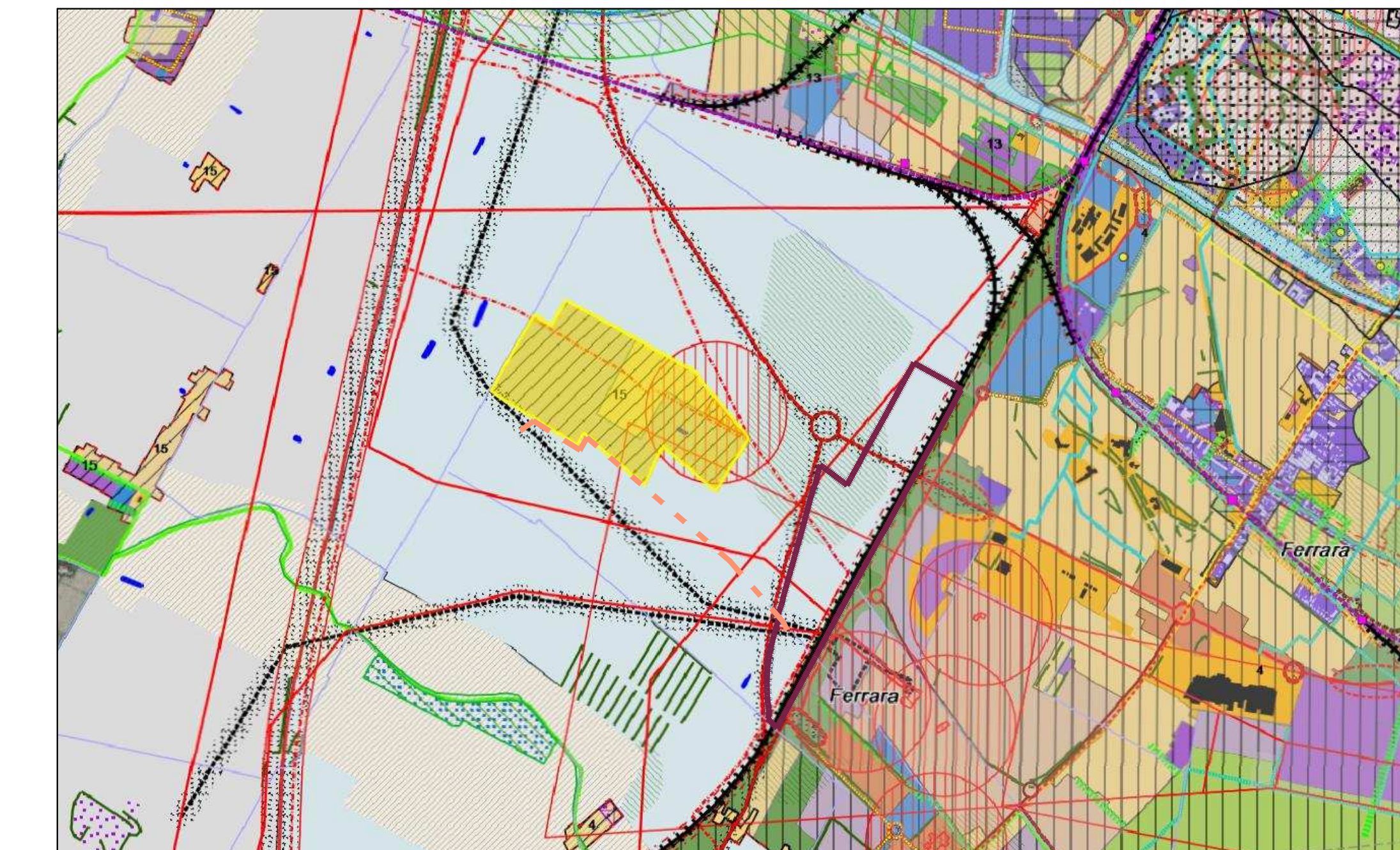


PSC_Evidenziazione fascia di rispetto emittenza televisiva_ SCALA 1:20.000



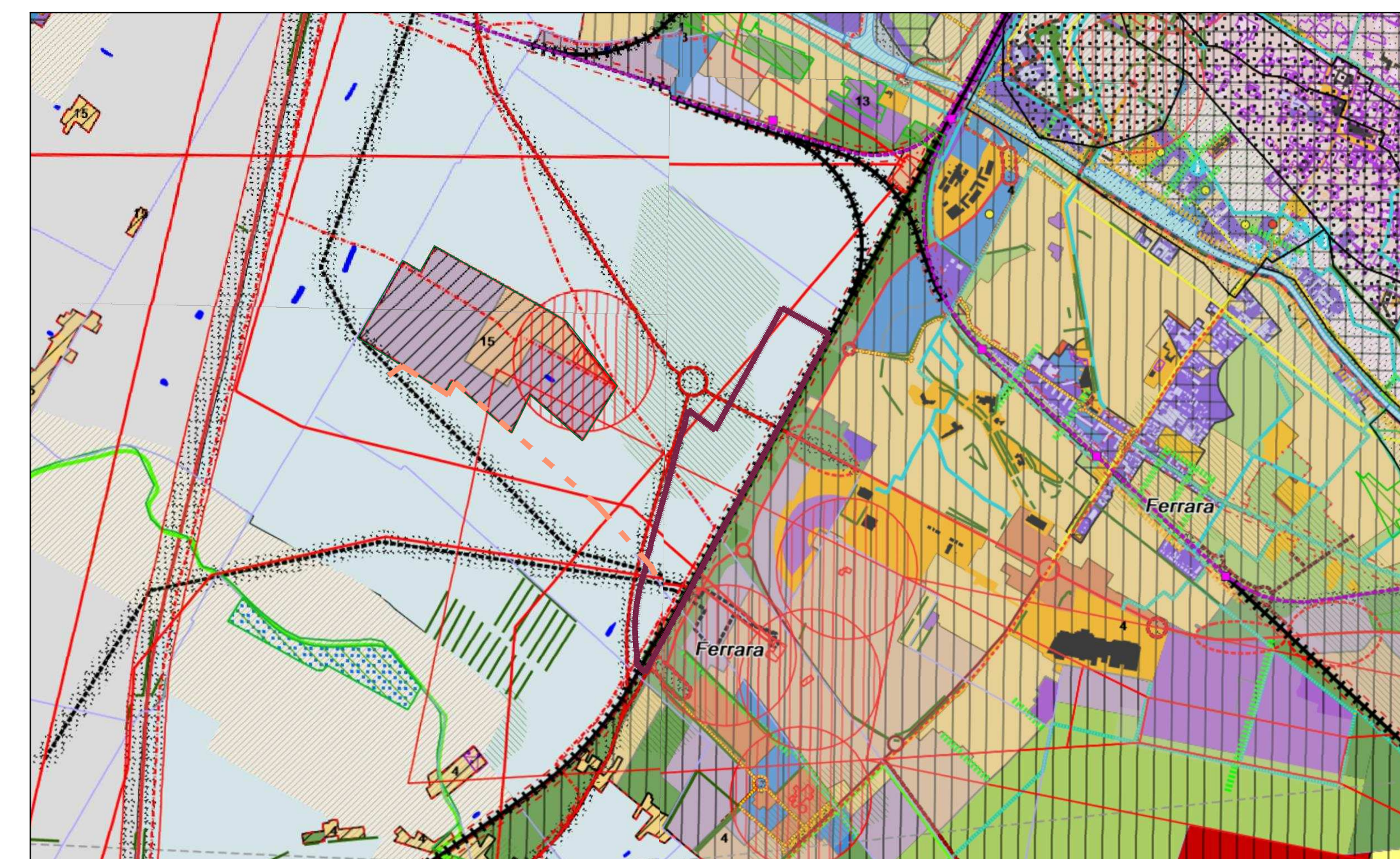
PSC fascia di rispetto emittenza televisiva
 Bufferdis 300

PSC_Evidenziazione sistemi e strutture insediative_ SCALA 1:20.000

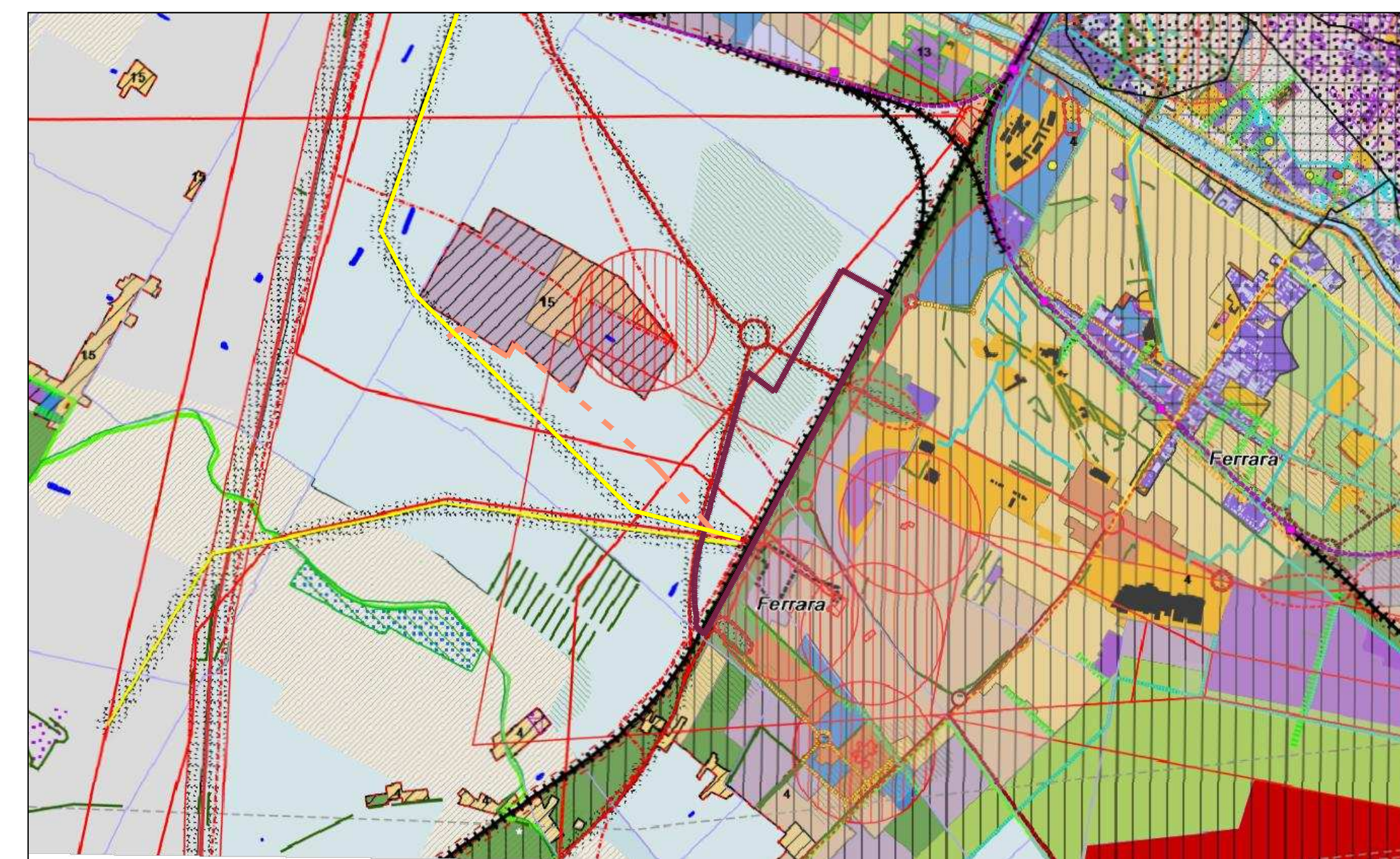


Sistema insediativo della produzione art. 13 subsistema grandi servizi tecnici art. 13.5
 15 ASP_CN ambiti specializzati per attività produttive di nuovo insediamento -
 Struttura insediativa: Borgo Scoline, Fondo Reno
 Posizione Forese e rurali

PSC VIGENTE_ SCALA 1:20.000

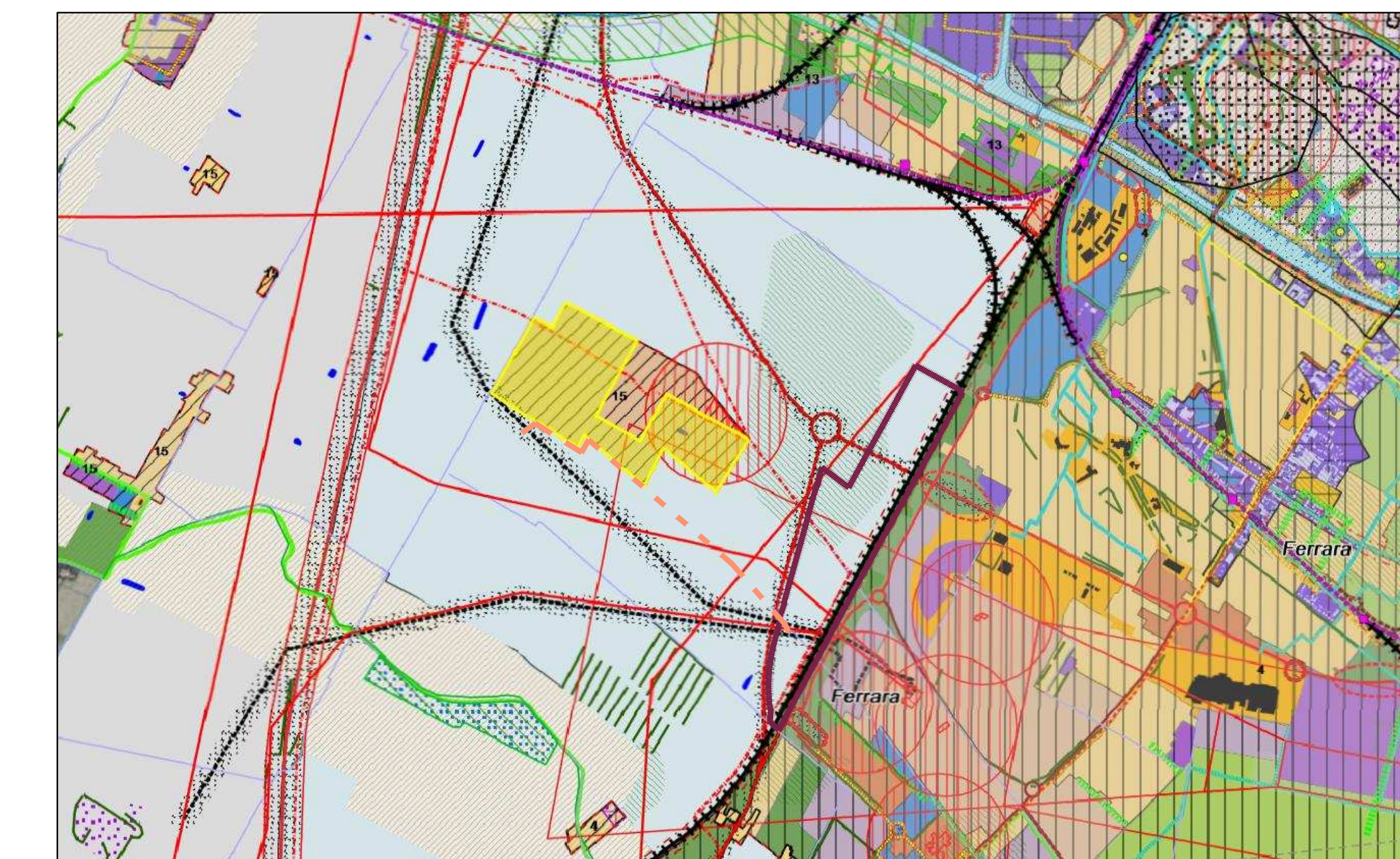


PSC_Evidenziazione infrastrutture di progetto_ SCALA 1:20.000



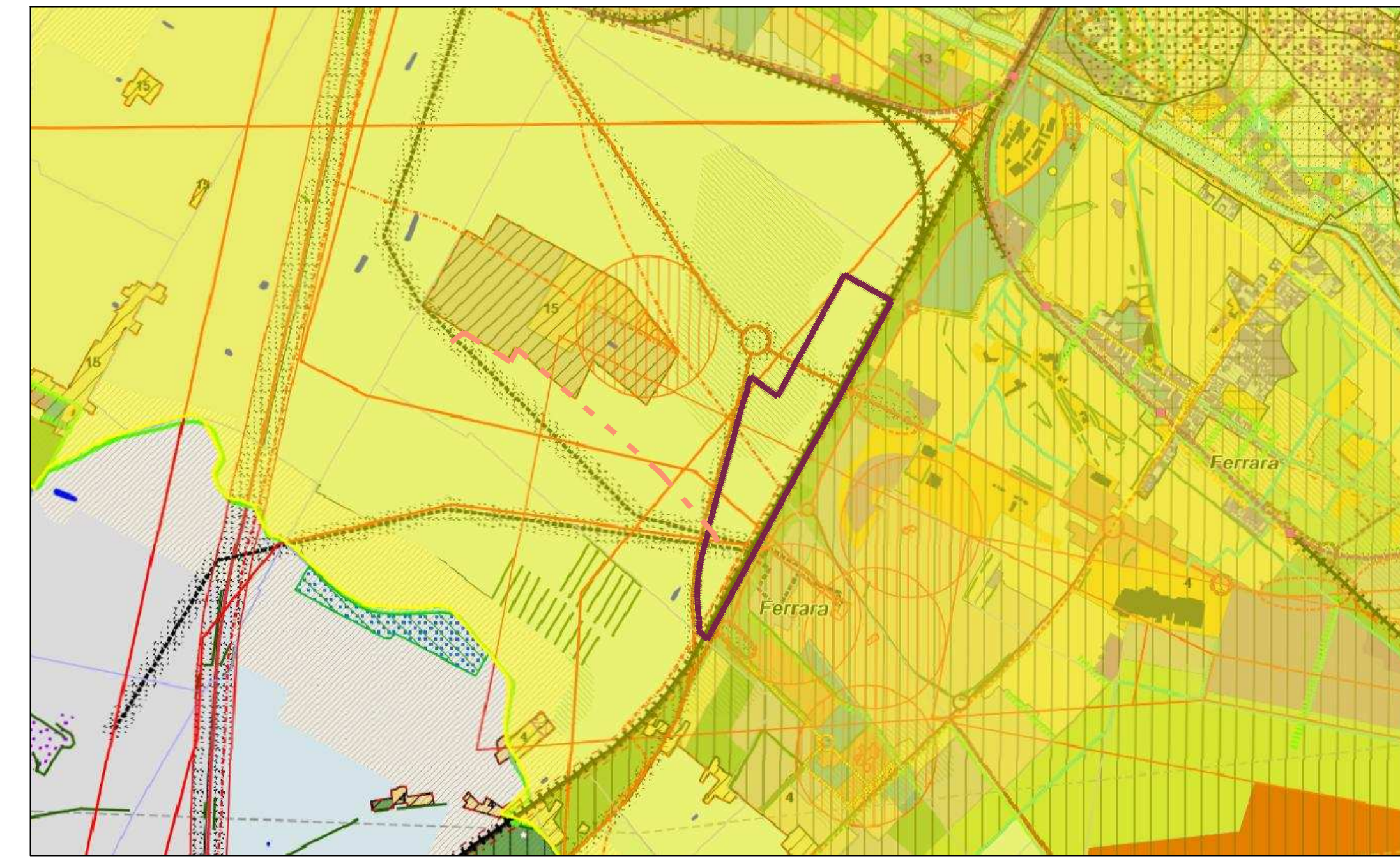
PSC Infrastrutture di progetto
 Infrastruttura tecnologiche

PSC_Evidenziazione ambiti, nuovi tessuti produttivi e classi SCALA 1:20.000



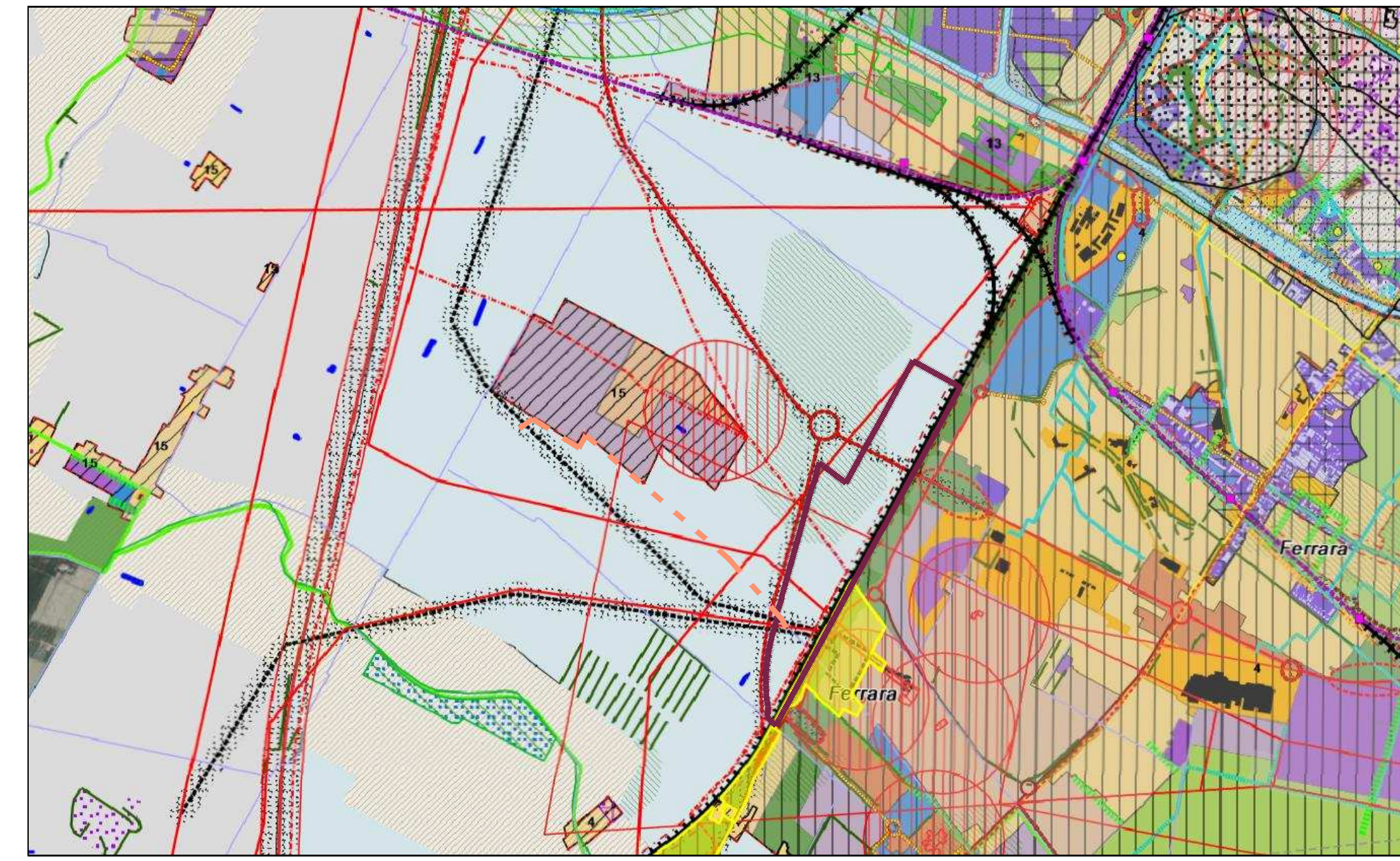
15 ASP_CN ambiti specializzati per attività produttive di nuovo insediamento -
 Nuovi tessuti produttivi: Tessuti_prod_cons;
 area 339163.47905
 Classe 3.B Aree ex standard - aree di riqualificazione o nuova urbanizzazione produttiva e per realizzazione servizi
 Diritti perequativi: 3.B mq/ha 3330

PSC_Evidenziazione unità di paesaggio_ SCALA 1:20.000



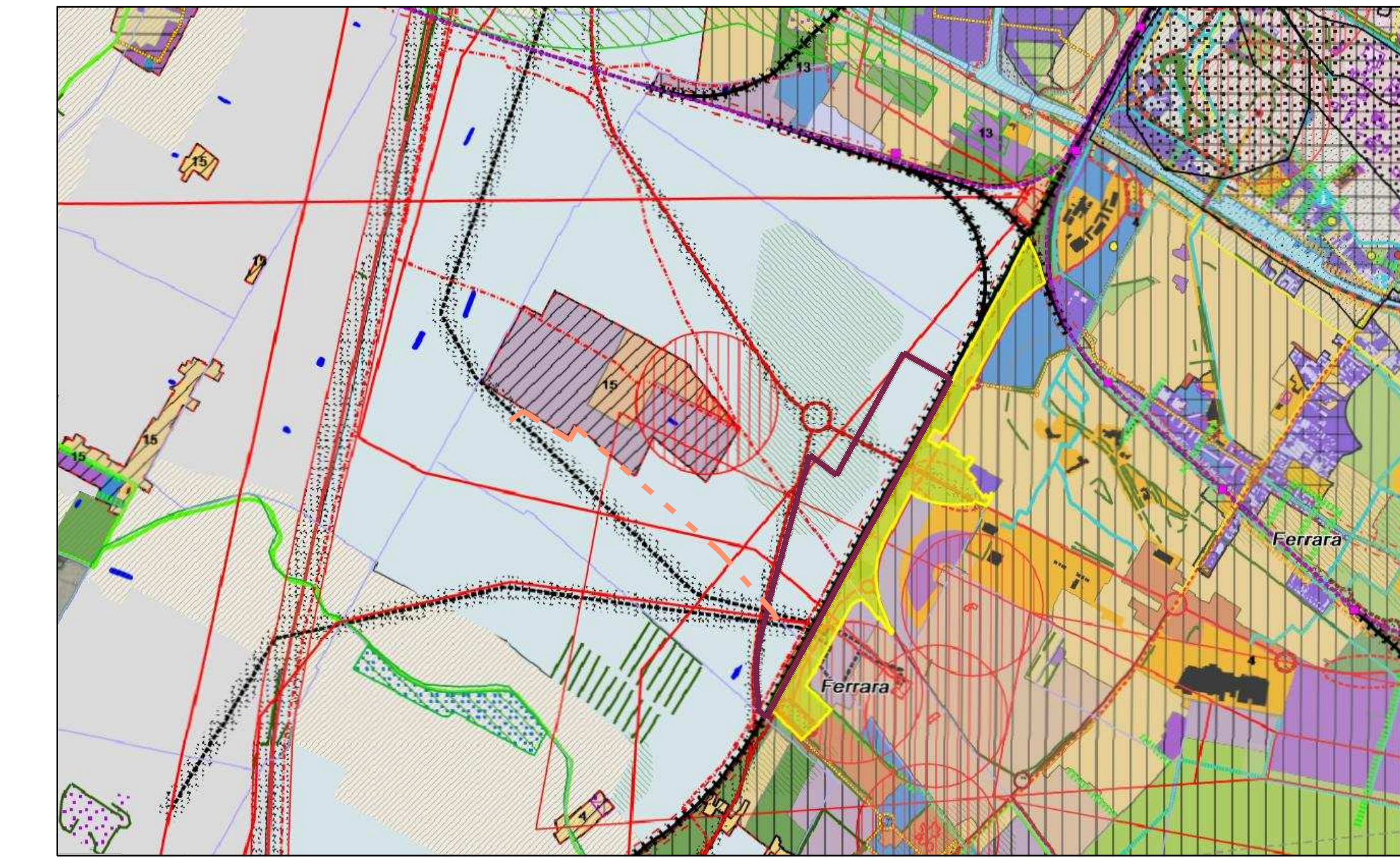
PSC unità di paesaggio: Unità di paesaggio delle Masserie

PSC_Evidenziazione ambiti, aree ecologicamente attrezzate SCALA 1:20.000



4 ASP_CN ambiti specializzati per attività produttive di nuovo insediamento
 Ambito: ASP_CN Aree ecologicamente attrezzate
 Recnum: 266; Psc: nuovo_produttivo; ldsis_ ins: 4; Ambito: Via Bologna; Art: 14.6

PSC_Evidenziazione sistemi, forestazione_ SCALA 1:20.000



Sistema ambientale e delle dotazioni collettive art. 10 subsistema mitigazione e compensazione ambientale art. 10.5
 aree di forestazione e comp.idraulica
 area: 277916.64467

