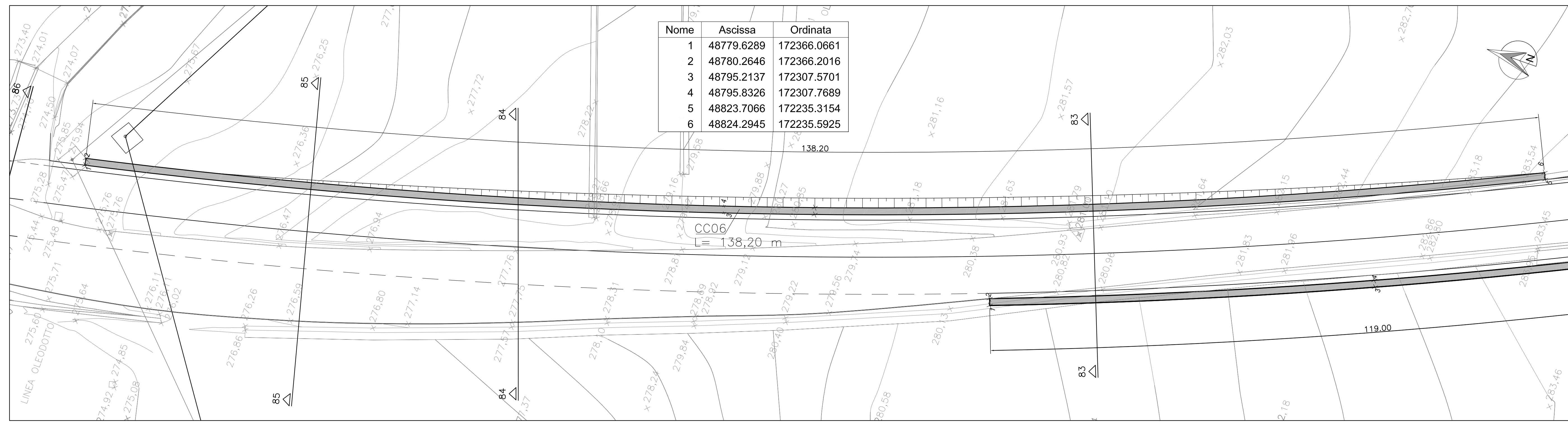
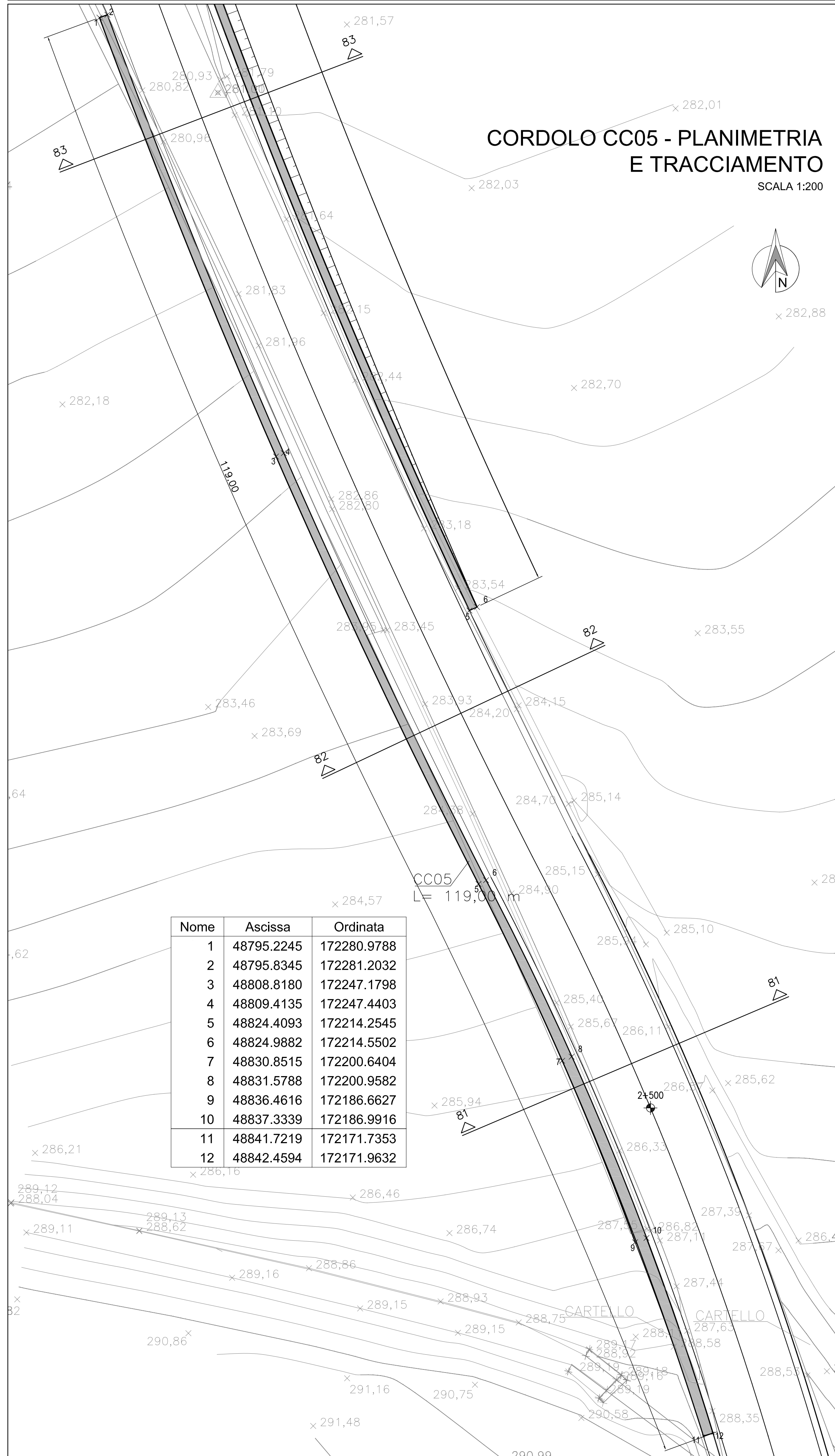


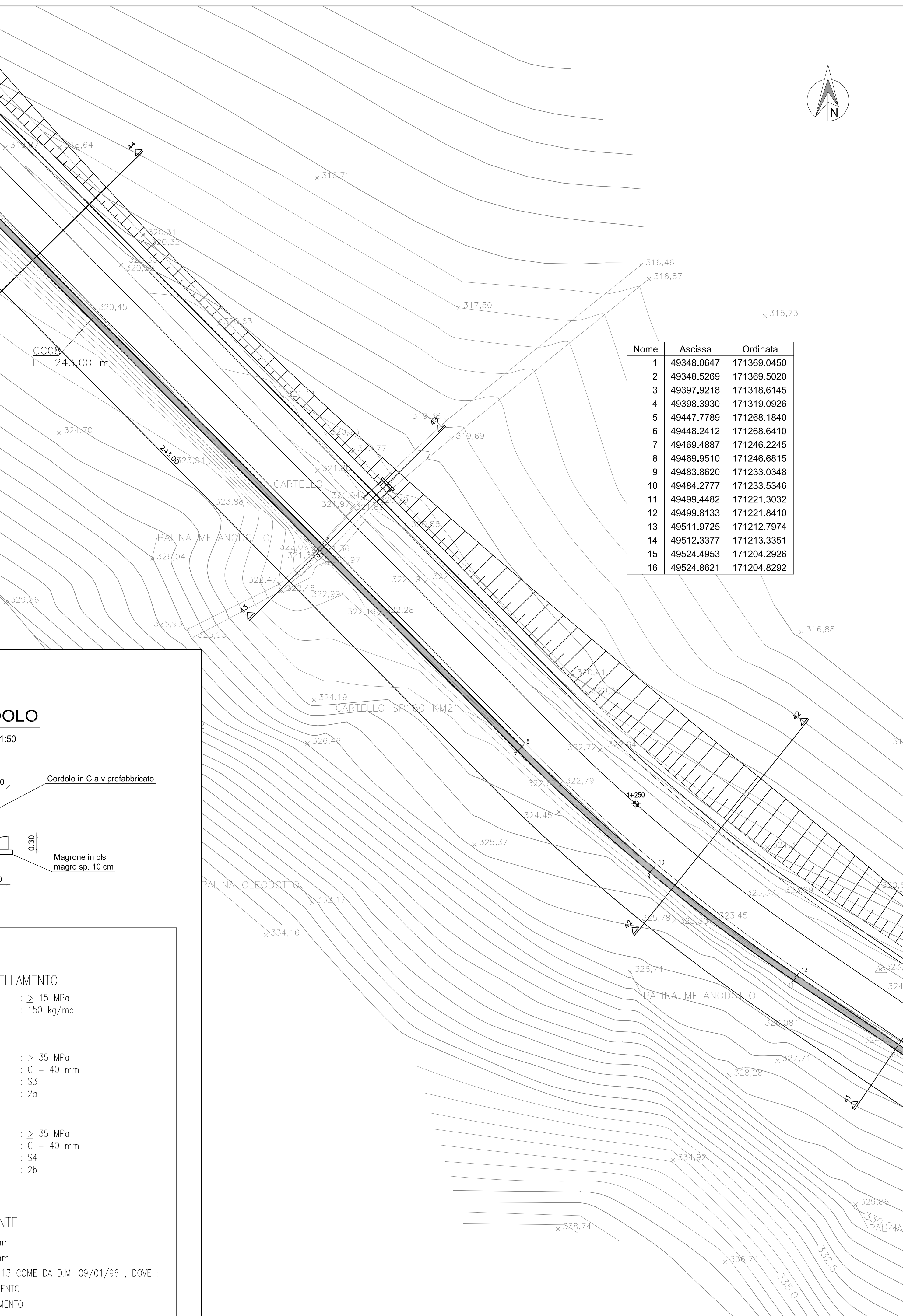
**CORDOLO CC05 - PLANIMETRIA E TRACCIAMENTO**

SCALA 1:200

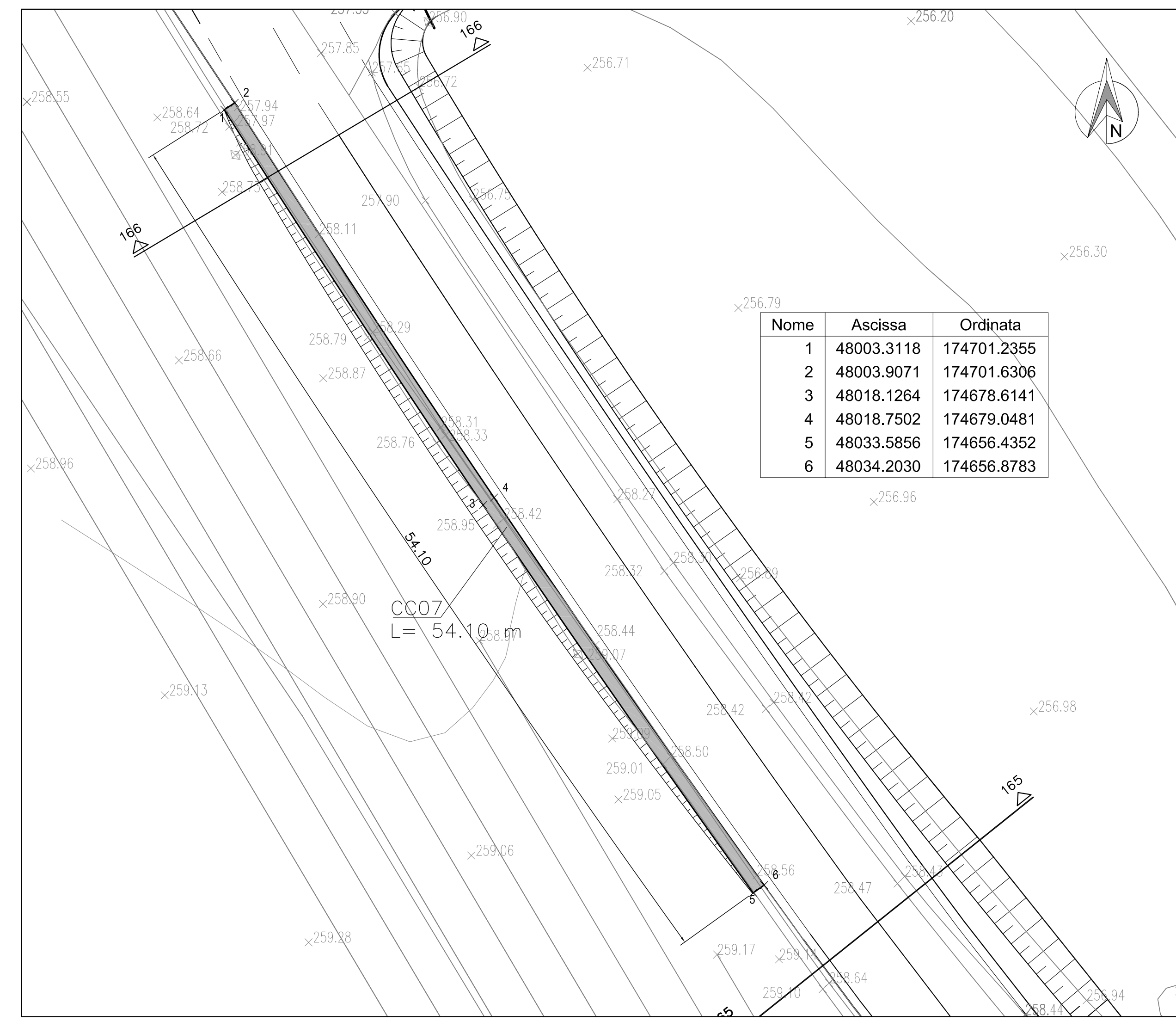


**CORDOLO CC06 - PLANIMETRIA E TRACCIAMENTO**

SCALA 1:200

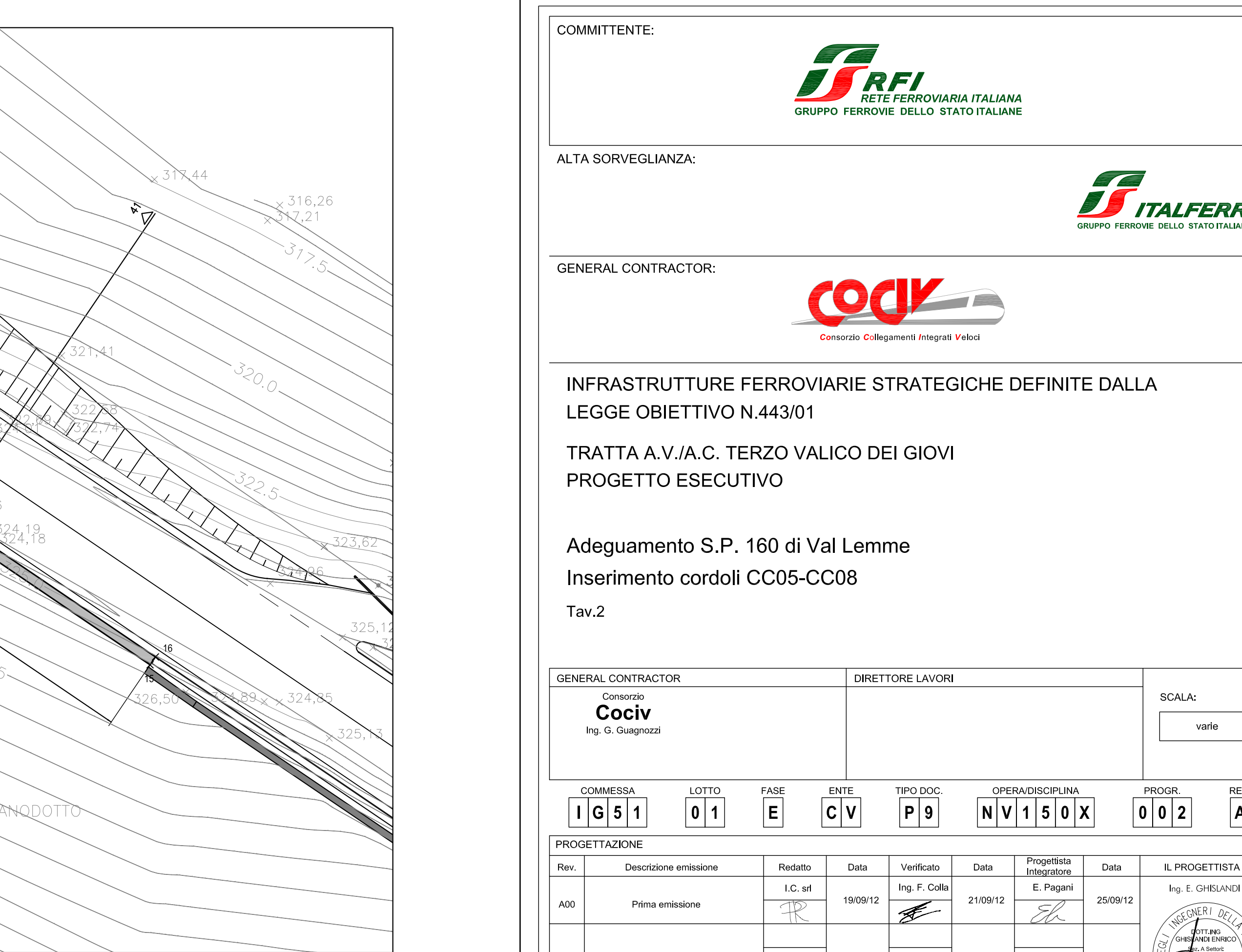


Nome	Ascissa	Ordinata
1	48779.6289	172366.0661
2	48780.2646	172366.2016
3	48795.2137	172307.5701
4	48795.8326	172307.7689
5	48823.7066	172235.3154
6	48824.2945	172235.5925



**CORDOLO CC07 - PLANIMETRIA E TRACCIAMENTO**

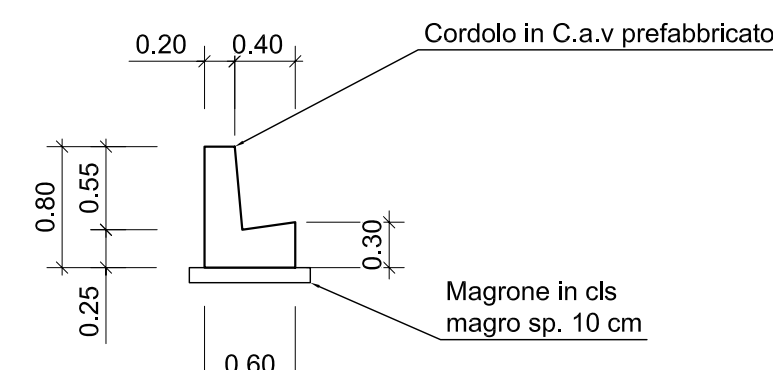
SCALA 1:200



Nome	Ascissa	Ordinata
1	48003.3118	174701.2355
2	48003.9071	174701.6306
3	48018.1264	174678.6141
4	48018.7502	174679.0481
5	48033.5856	174656.4352
6	48034.2030	174656.8783

**CORDOLO**

Scala 1:50



**CALCESTRUZZI**

**MAGRONE DI PULIZIA E LIVELLAMENTO**

- CLASSE DI RESISTENZA R<sub>cm</sub> : ≥ 15 MPa
- CONTENUTO MIN. CEMENTO : 150 kg/mc

**MURI STRADALI FONDAZIONI**

- CLASSE DI RESISTENZA R<sub>ck</sub> : ≥ 35 MPa
- COPPIFERRO : C = 40 mm
- CLASSE DI CONSISTENZA SLUMP : S3
- CLASSE DI ESPOSIZIONE : 2a

**MURI STRADALI ELEVAZIONI**




- CLASSE DI RESISTENZA R<sub>ck</sub> : ≥ 35 MPa
- COPPIFERRO : C = 40 mm
- CLASSE DI CONSISTENZA SLUMP : S4
- CLASSE DI ESPOSIZIONE : 2b

**ACCIAIO PER ARMATURE LENTE**

- FeB44K SALDABILE PER  $\phi \leq 26$  mm
- FeB38K SALDABILE PER  $\phi > 26$  mm
- $f_y/f_{yk} \leq 1.35$ ;  $(f_t/f_{tk})$  medio  $\geq 1.13$  COME DA D.M. 09/01/96 , DOVE :
- $f_y$  = SINGOLO VALORE DI SNERVAMENTO
- $f_{yk}$  = VALORE NOMINALE DI RIFERIMENTO
- $f_t$  = SINGOLO VALORE DI TENSIONE ROTTURA
- RETI ELETTROSALDATE : FeB44K SALDABILE

**CORDOLO CC08 - PLANIMETRIA E TRACCIAMENTO**

SCALA 1:250

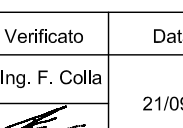
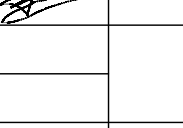

COMMITTENTE:  **RFI**  
 ALTA SORVEGLIANZA:  **ITALFERR**  
 GENERAL CONTRACTOR:  **Cociv**  
 INFRASTRUTTURE FERROVIARIE STRATEGICHE DEFINITE DALLA LEGGE OBIETTIVO N.443/01  
 TRATTA A.V./A.C. TERZO VALICO DEI GIOVI  
 PROGETTO ESECUTIVO  
 Adeguamento S.P. 160 di Val Lemme  
 Inserimento cordoli CC05-CC08  
 Tav.2

GENERAL CONTRACTOR: **Cociv**  
 Ing. G. Guagnoli

DIRETTORE LAVORI:

SCALA:

COMMESSA	LOTTO	FASE	ENTE	TIPO DOC.	OPERADISCIPLINA	PROG.	REV.
I G 5 1	0 1	E	C V	P 9	N V 1 5 0 X	0 0 2	A

Rev.	Descrizione emissione	Redatto	Data	Verificato	Data	Progettista	Data	IL PROGETTISTA
AD	Prima emissione		19/09/12		21/09/12	E. Pagani	25/09/12	

Nome File: I:\2012\CC05-CC08\TA02-002.dwg  
 CUP: F5H000000000