

- LOTTI OGGETTO IMPIANTO FV
- STAZIONE ELETTRICA OTTANA
- INTERCONNESSIONE



PACIFICO

IMPIANTO AGRIVOLTAICO E OPERE DI CONNESSIONE
PACIFICO DOLOMITE S.R.L.
 POTENZA IMPIANTO 83,19 MW - COMUNE DI NORAGUGUME (NU)

Proponente

PACIFICO DOLOMITE S.R.L.
 PIAZZA WALTER VON VOGELWEIDE 8 - 39100 BOLZANO - P.IVA: 03158110217 - PEC: pacificodolomitesrl@legalmail.it

Progettazione

Ing. Antonello Rutilio
 VIA R. ZANDONAI 4 - 44124 - FERRARA (FE) - P.IVA: 00522150382 - PEC: incico@pec.it
 Tel.: +39 0532 202613 - email: a.rutilio@incico.com

Collaboratori

P.ind. Michele Lambertini
 VIA R. ZANDONAI 4 - 44124 - FERRARA (FE) - P.IVA: 00522150382 - PEC: incico@pec.it
 Tel.: +39 0532 202613 - email: m.lambertini@incico.com

Coordinamento progettuale

SOLAR-IT s.r.l.
 VIA ILARIA ALPI 4 - 46100 - MANTOVA (MN) - P.IVA: 02627240209 - PEC: solarit@lamiapiec.it
 Tel.: +39 0425 072 257 - email: info@solaritglobal.com

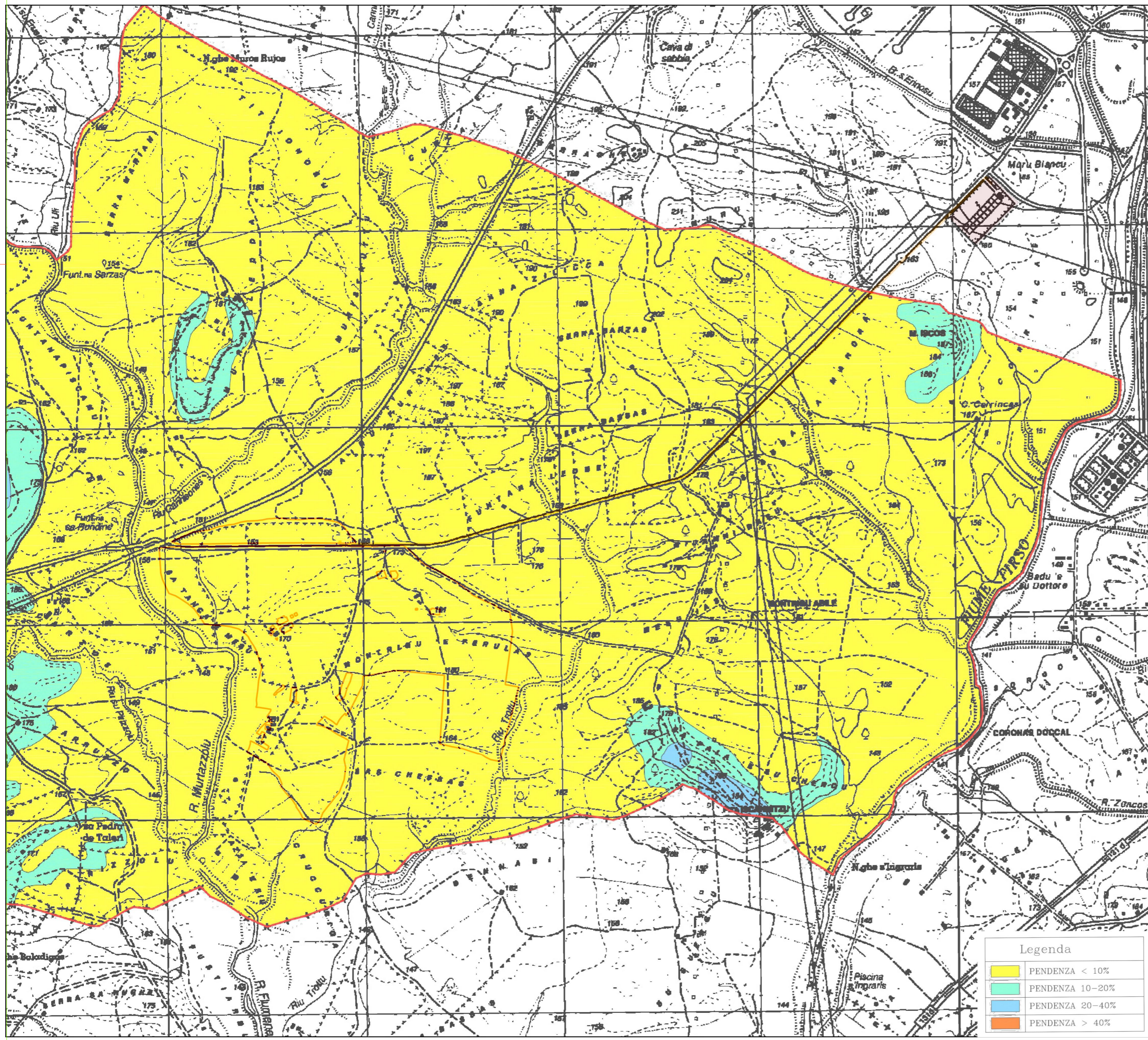
Titolo Elaborato

P.U.C. - Piano Urbanistico Comunale - Acclività

LIVELLO PROGETTAZIONE	COD. ELABORATO	FILE NAME	DATA	SCALA
DEFINITIVO	PD_TAV19.b	22SOL08_PD_TAV19.00 - PUC.DWG	23/12/22	--

Revisioni

REV.	DATA	DESCRIZIONE	ESEGUITO	VERIFICATO	APPROVATO
0	23/12/22	EMISSIONE PERMITTING	LBO	MLA	ARI



Legenda

	PENDENZA < 10%
	PENDENZA 10-20%
	PENDENZA 20-40%
	PENDENZA > 40%



COMUNE DI NORAGUGUME (NU)
 REGIONE SARDEGNA



PACIFICO