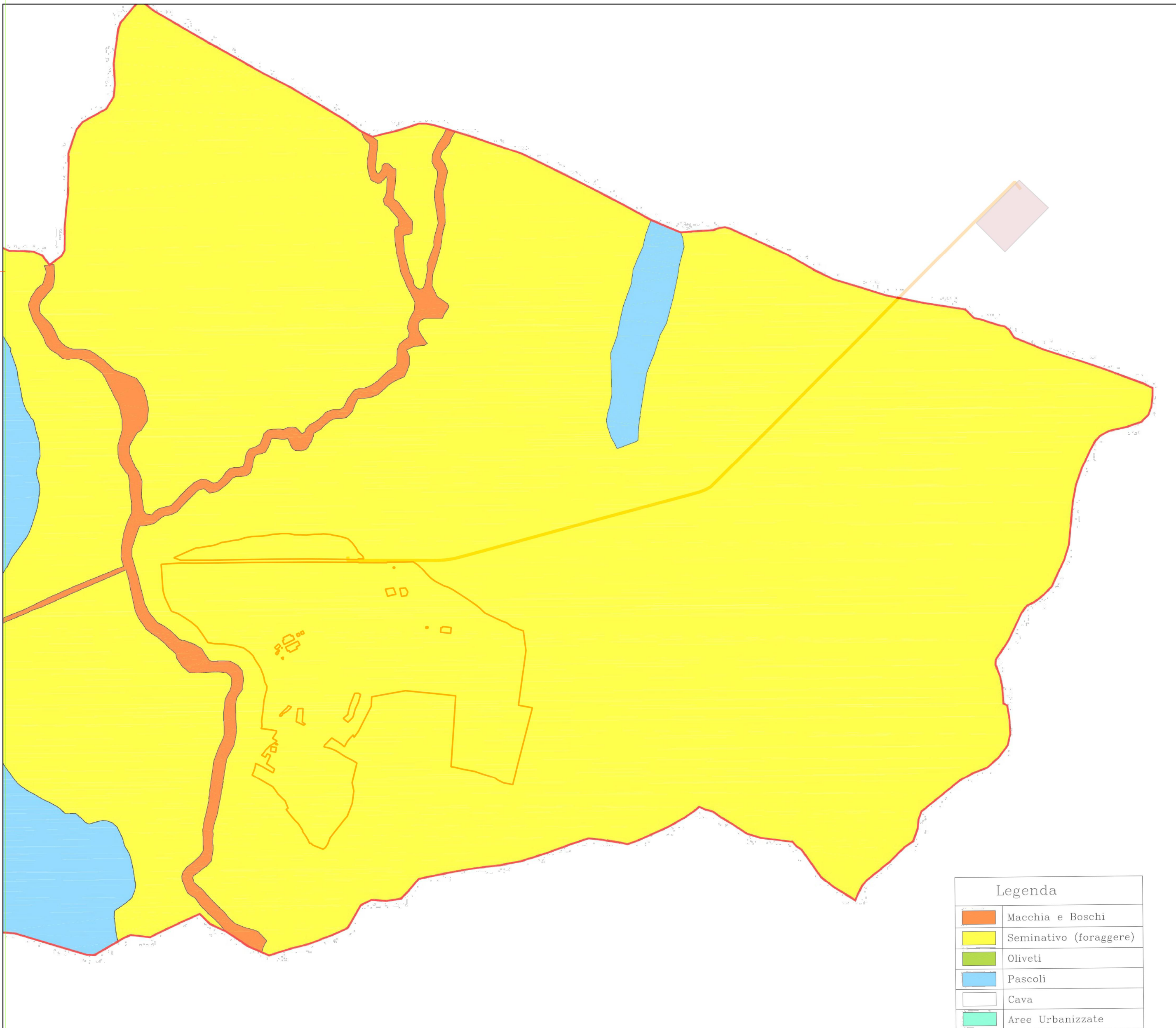


- LOTTI OGGETTO IMPIANTO FV
- STAZIONE ELETTRICA OTTANA
- INTERCONNESSIONE



Legenda	
	Macchia e Boschi
	Seminativo (foraggiere)
	Oliveti
	Pascoli
	Cava
	Aree Urbanizzate



IMPIANTO AGRIVOLTAICO E OPERE DI CONNESSIONE
PACIFICO DOLOMITE S.R.L.
 POTENZA IMPIANTO 83,19 MW - COMUNE DI NORAGUGUME (NU)

Proponente

PACIFICO DOLOMITE S.R.L.
 PIAZZA WALTER VON VOGELWEIDE 8 - 39100 BOLZANO - P.IVA: 03158110217 - PEC: pacificodolomitesrl@legalmail.it

Progettazione

Ing. Antonello Rutilio
 VIA R. ZANDONAI 4 - 44124 - FERRARA (FE) - P.IVA: 00522150382 - PEC: incico@pec.it
 Tel.: +39 0532 202613 - email: a.rutilio@incico.com

Collaboratori

P.ind. Michele Lambertini
 VIA R. ZANDONAI 4 - 44124 - FERRARA (FE) - P.IVA: 00522150382 - PEC: incico@pec.it
 Tel.: +39 0532 202613 - email: m.lambertini@incico.com

Coordinamento progettuale

SOLAR-IT s.r.l
 VIA ILARIA ALPI 4 - 46100 - MANTOVA (MN) - P.IVA: 02627240209 - PEC: solarit@lamiapec.it
 Tel.: +39 0425 072 257 - email: info@solaritglobal.com

Titolo Elaborato

P.U.C. - Piano Urbanistico Comunale - Agronomica

LIVELLO PROGETTAZIONE	COD. ELABORATO	FILE NAME	DATA	SCALA
DEFINITIVO	PD_TAV19.e	22SOL08_PD_TAV19.00 - PUC.DWG	23/12/22	-:-

Revisioni

REV.	DATA	DESCRIZIONE	ESEGUITO	VERIFICATO	APPROVATO
0	23/12/22	EMISSIONE PERMITTING	LBO	MLA	ARI



COMUNE DI NORAGUGUME (NU)
 REGIONE SARDEGNA

