

- LOTTI OGGETTO IMPIANTO FV
- STAZIONE ELETTRICA OTTANA
- INTERCONNESSIONE



PACIFICO

IMPIANTO AGRIVOLTAICO E OPERE DI CONNESSIONE  
**PACIFICO DOLOMITE S.R.L.**  
 POTENZA IMPIANTO 83,19 MW - COMUNE DI NORAGUGUME (NU)

**Proponente**

**PACIFICO DOLOMITE S.R.L.**  
 PIAZZA WALTER VON VOGELWEIDE 8 - 39100 BOLZANO - P.IVA: 03158110217 - PEC: pacificodolomitesrl@legalmail.it

**Progettazione**

**Ing. Antonello Rutilio**  
 VIA R. ZANDONAI 4 - 44124 - FERRARA (FE) - P.IVA: 00522150382 - PEC: incico@pec.it  
 Tel.: +39 0532 202613 - email: a.rutilio@incico.com

**Collaboratori**

**P.ind. Michele Lambertini**  
 VIA R. ZANDONAI 4 - 44124 - FERRARA (FE) - P.IVA: 00522150382 - PEC: incico@pec.it  
 Tel.: +39 0532 202613 - email: m.lambertini@incico.com

**Coordinamento progettuale**

**SOLAR-IT s.r.l.**  
 VIA ILARIA ALPI 4 - 46100 - MANTOVA (MN) - P.IVA: 02627240209 - PEC: solarit@lamiapiec.it  
 Tel.: +39 0425 072 257 - email: info@solaritglobal.com

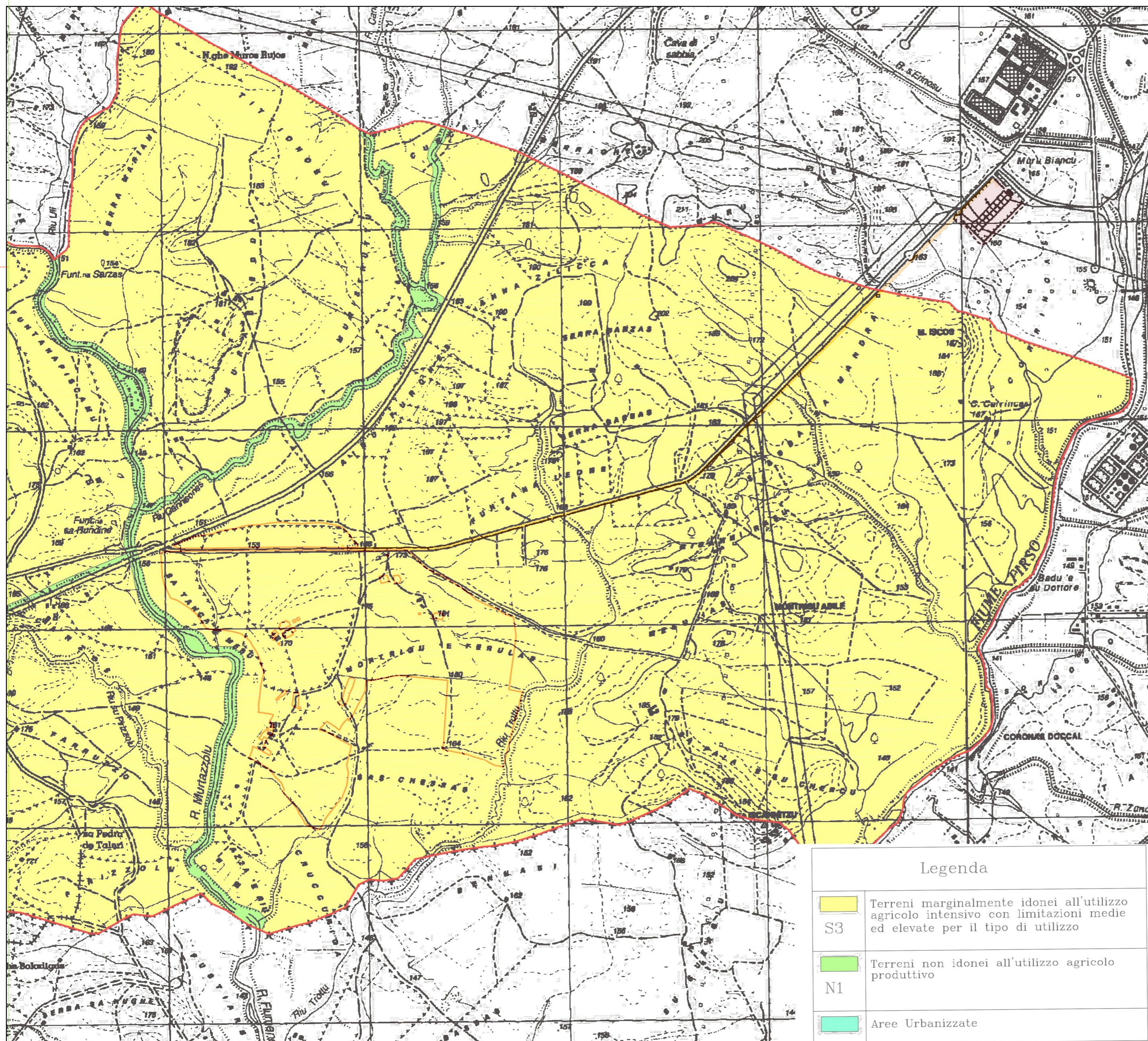
**Titolo Elaborato**

P.U.C. - Piano Urbanistico Comunale - Suscettività Agronomica

LIVELLO PROGETTAZIONE	COD. ELABORATO	FILE NAME	DATA	SCALA
DEFINITIVO	PD_TAV19.f	22SOL08_PD_TAV19.00 - PUC.DWG	23/12/22	--

**Revisioni**

REV.	DATA	DESCRIZIONE	ESEGIUTO	VERIFICATO	APPROVATO
0	23/12/22	EMISSIONE PERMITTING	LBO	MLA	ARI



Legenda	
<span style="background-color: yellow; border: 1px solid black; display: inline-block; width: 15px; height: 15px;"></span>	Terreni marginalmente idonei all'utilizzo agricolo intensivo con limitazioni medie ed elevate per il tipo di utilizzo
<span style="background-color: #90EE90; border: 1px solid black; display: inline-block; width: 15px; height: 15px;"></span>	Terreni non idonei all'utilizzo agricolo produttivo
<span style="background-color: #00FF00; border: 1px solid black; display: inline-block; width: 15px; height: 15px;"></span>	Aree Urbanizzate



COMUNE DI NORAGUGUME (NU)  
 REGIONE SARDEGNA



PACIFICO